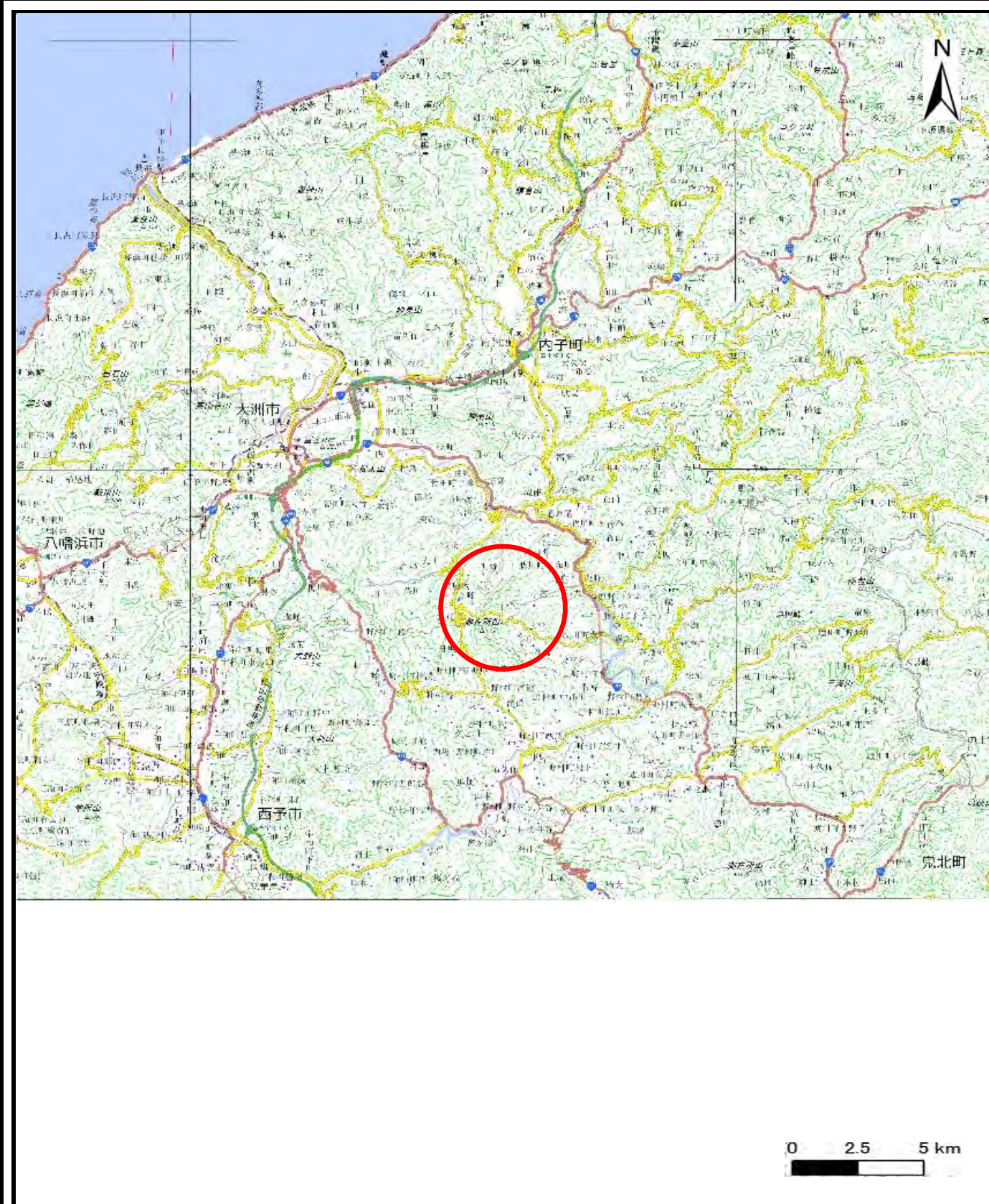
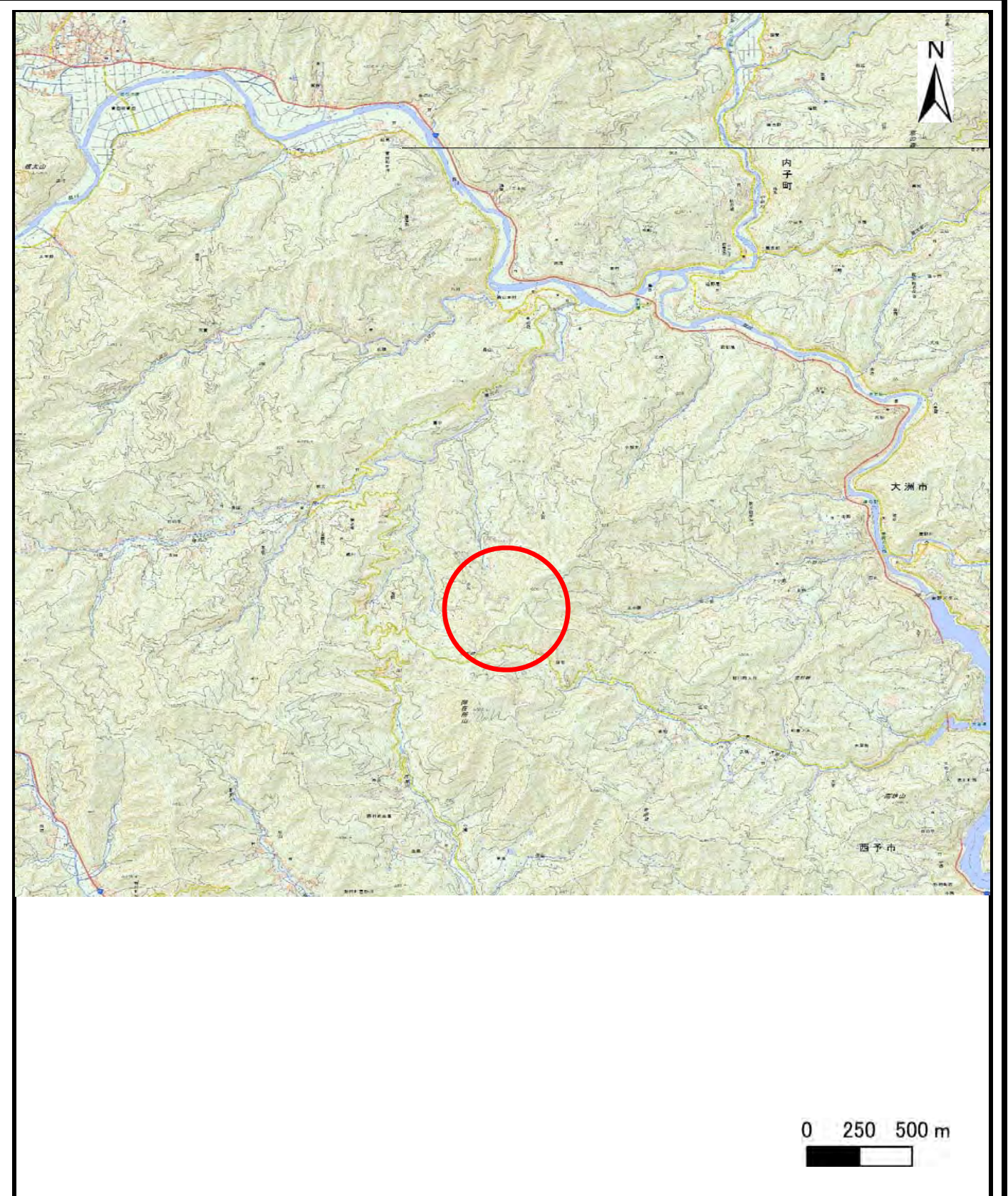


土砂災害警戒区域等の指定の公示に係る図書（その1）



(1/200,000)



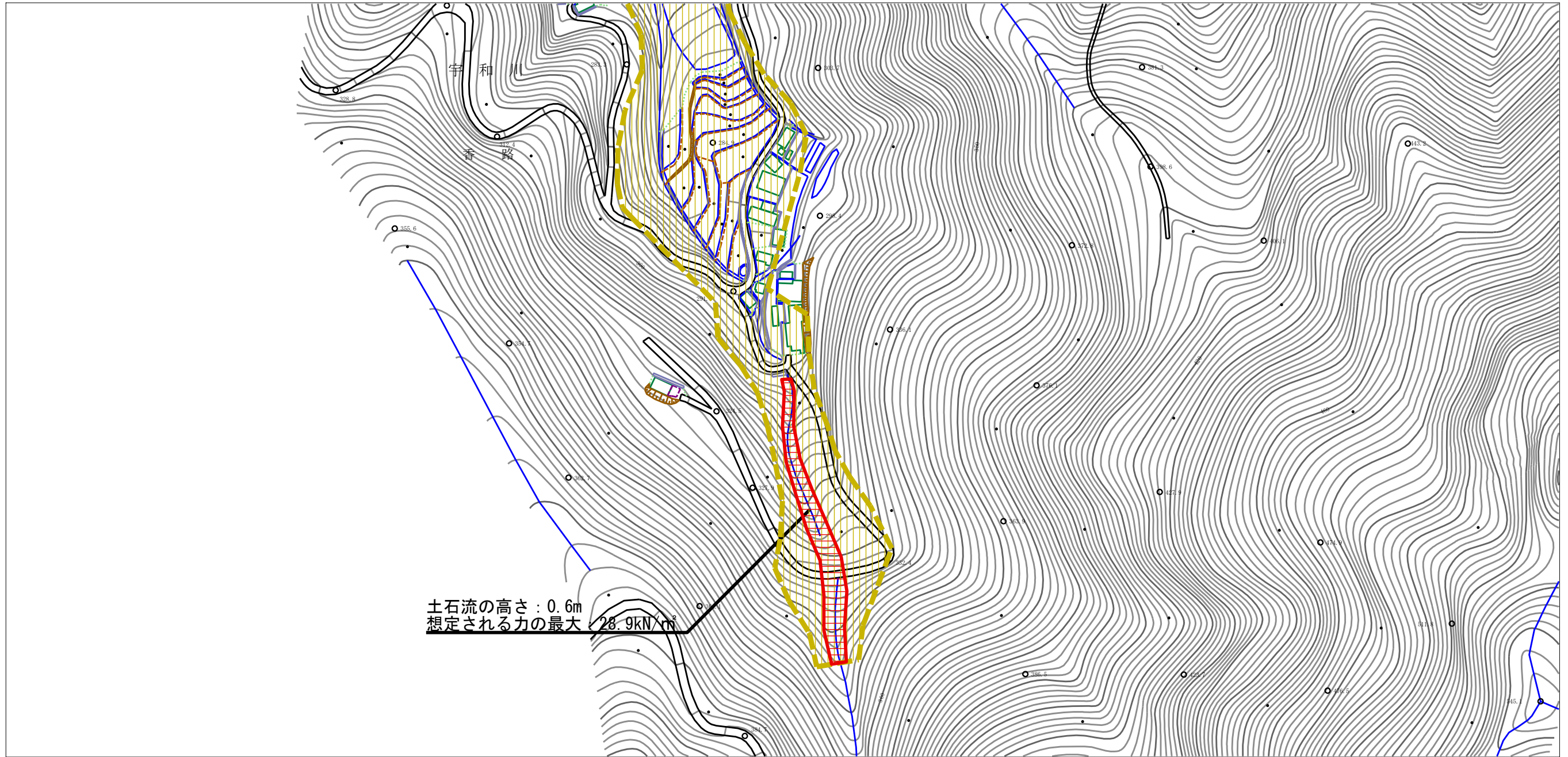
(1/25,000)

様式-1 (土)
土砂災害警戒区域・土砂災害特別警戒区域 位置図

自然現象の種類	土石流
溪流番号	207-1100-1
溪流名	青石川
所在地	大洲市森山・蔵川・宇和川

この地図は、国土地理院長の承認を得て、同院発行の電子地形図25000及び電子地形図20万を複製したものである。(承認番号 平29四複、第33号)「許可なく複製を禁ずる。」

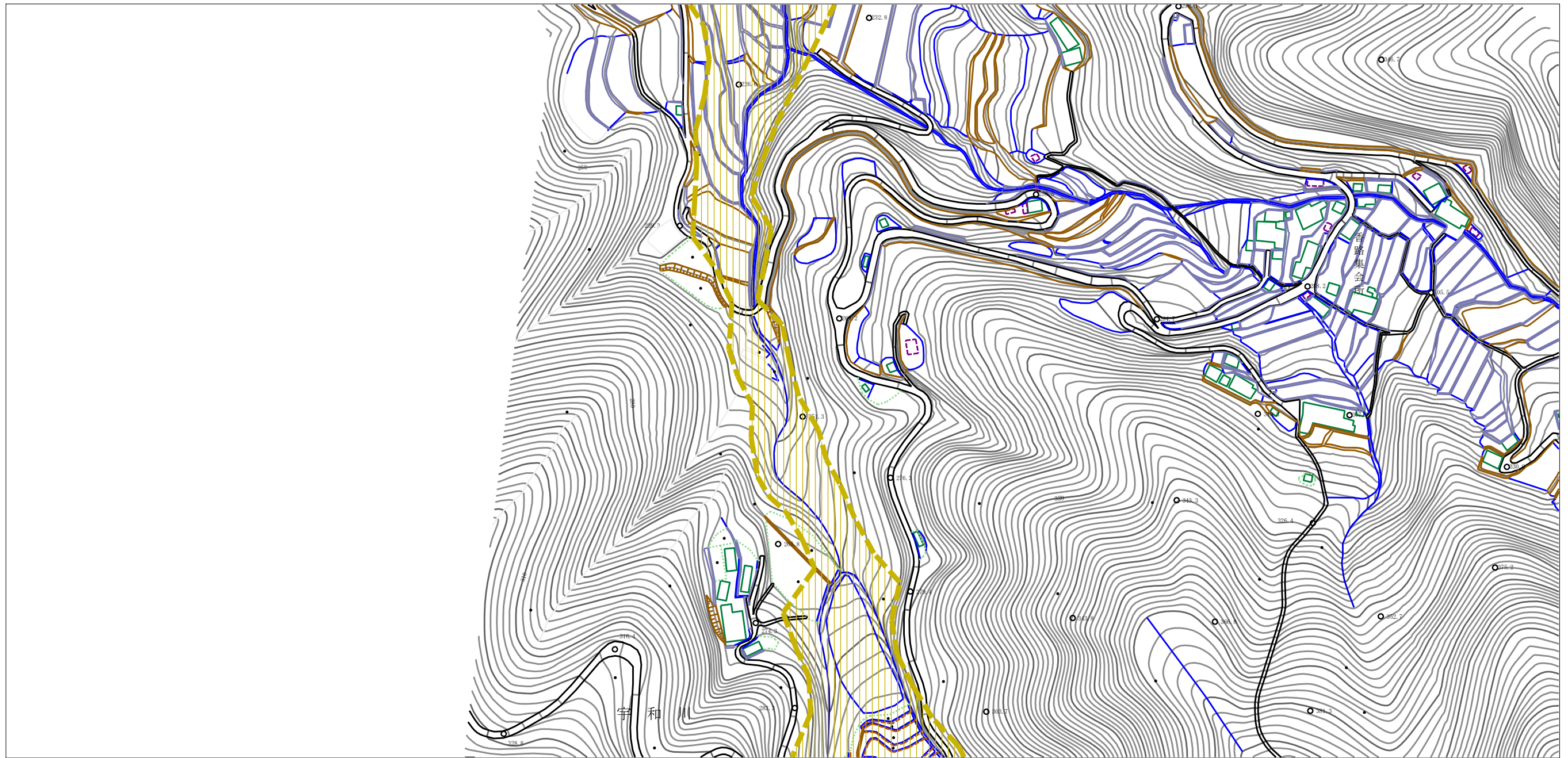
土砂災害警戒区域等の指定の公示に係る図書（その2）



0 1 × 100m

様式-2 (土) 土砂災害警戒区域・土砂災害特別警戒区域 区域図	土砂災害防止法施行令第二条の基準に該当する区域		N 縮尺 1:2,500	自然現象の種類	土石流	溪流番号	207-1100-1
	土砂災害防止法施行令第三条の基準に該当する区域			告示番号	未指定	溪流名	青石川
	それ以外の区域			告示年月日		所在地	大洲市森山・蔵川・宇和川

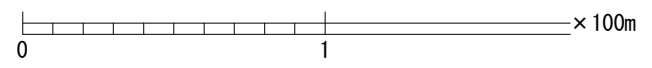
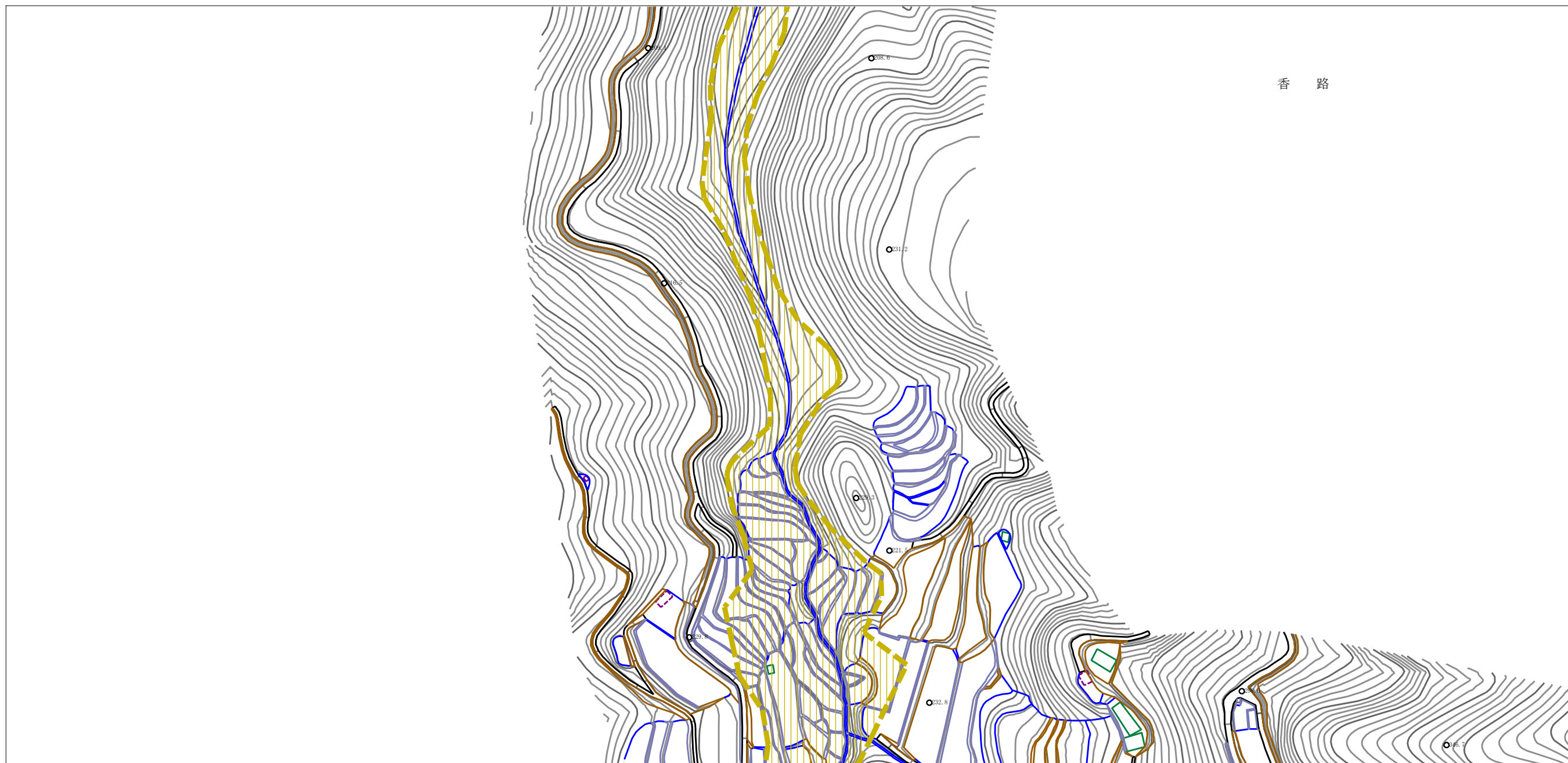
土砂災害警戒区域等の指定の公示に係る図書（その2）



0 1 × 100m

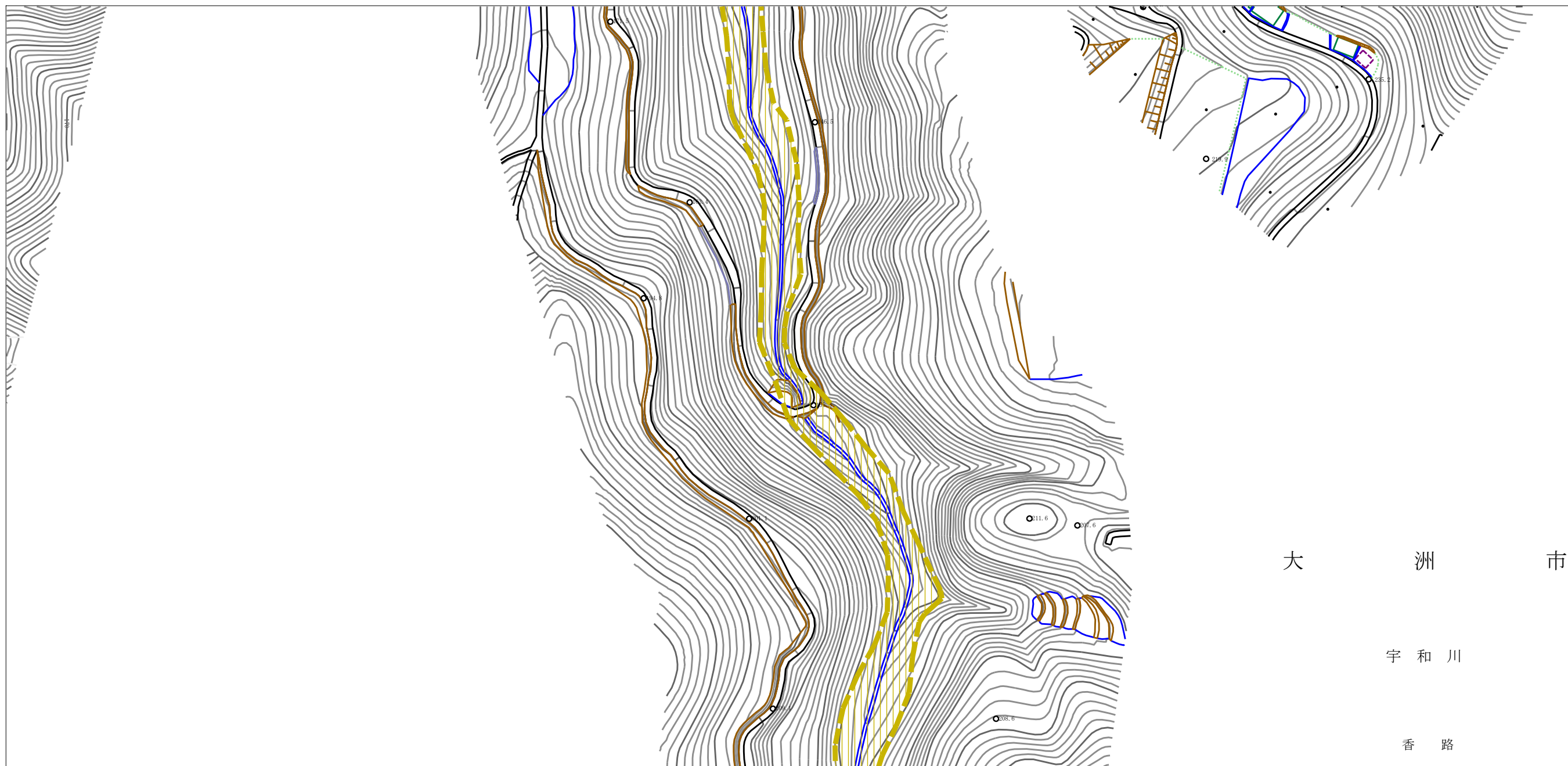
様式-2 (土) 土砂災害警戒区域・土砂災害特別警戒区域 区域図	土砂災害防止法施行令第二条の基準に該当する区域		N 縮尺 1:2,500	自然現象の種類	土石流	溪流番号	207-1100-1
	土砂災害防止法施行令第三条の基準に該当する区域			告示番号	未指定	溪流名	青石川
	それ以外の区域			告示年月日		所在地	大洲市森山・蔵川・宇和川

土砂災害警戒区域等の指定の公示に係る図書（その2）



様式-2 (土) 土砂災害警戒区域・土砂災害特別警戒区域 区域図	土砂災害防止法施行令第二条の基準に該当する区域		N 縮尺 1:2,500	自然現象の種類	土石流	溪流番号	207-1100-1
	土砂災害防止法施行令第三条の基準に該当する区域			告示番号	未指定	溪流名	青石川
	それ以外の区域			告示年月日		所在地	大洲市森山・蔵川・宇和川

土砂災害警戒区域等の指定の公示に係る図書（その2）

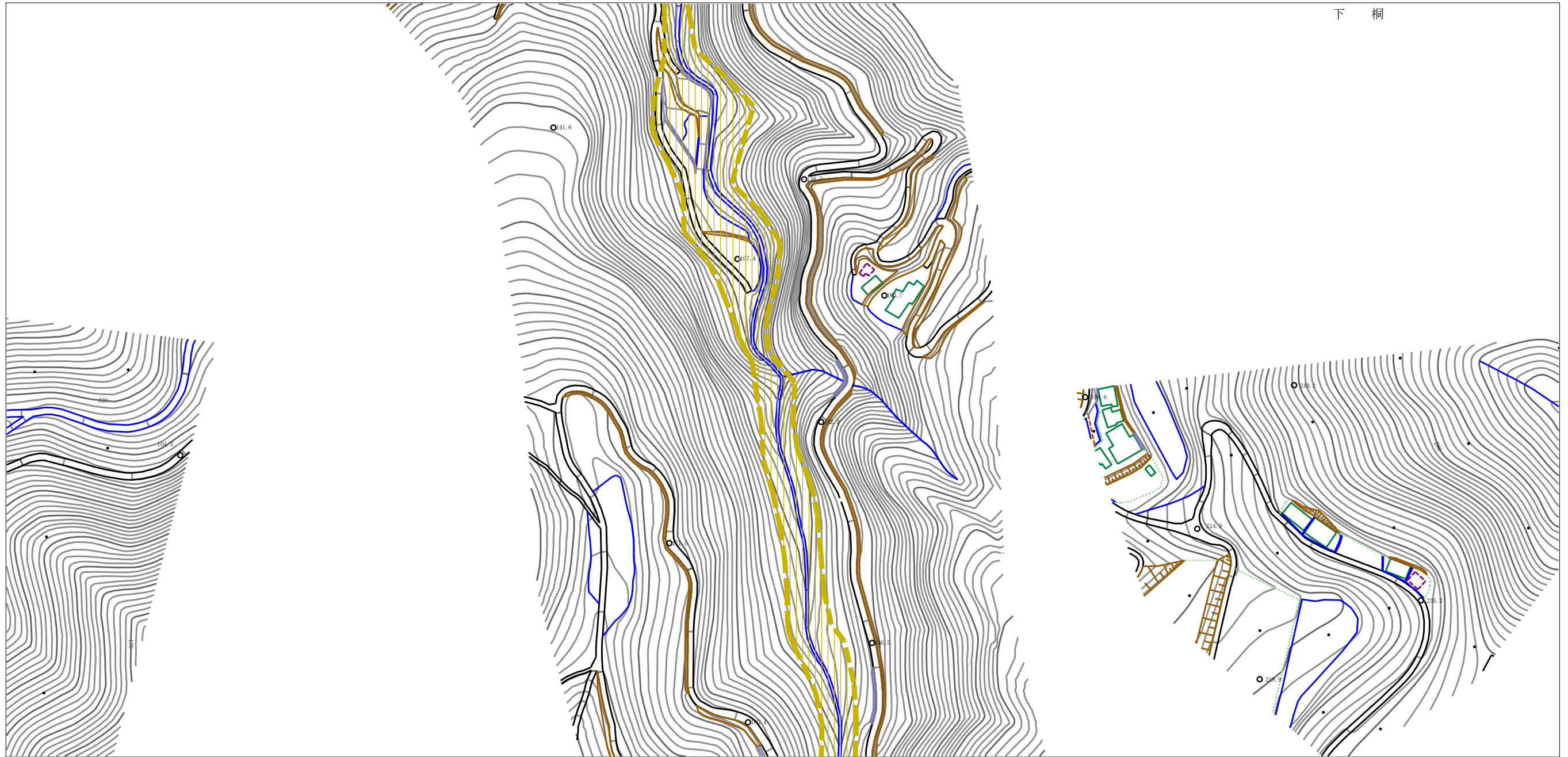


0 1 × 100m

様式-2 (土) 土砂災害警戒区域・土砂災害特別警戒区域 区域図	土砂災害防止法施行令第二条の基準に該当する区域		N 縮尺 1:2,500	自然現象の種類	土石流	溪流番号	207-1100-1
	土砂災害防止法施行令第三条の基準に該当する区域			告示番号	未指定	溪流名	青石川
	それ以外の区域			告示年月日	未指定	所在地	大洲市森山・蔵川・宇和川

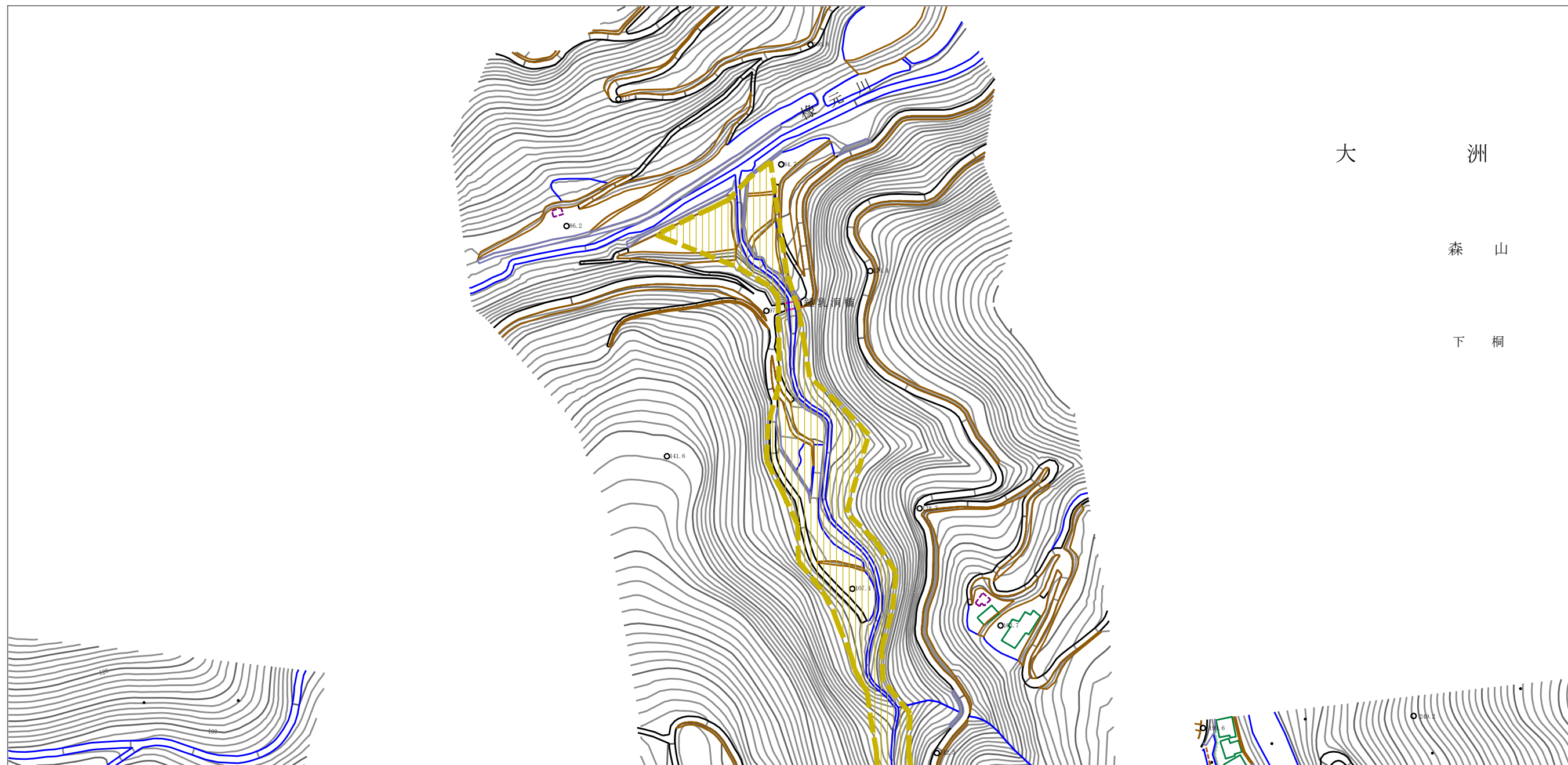
土砂災害警戒区域等の指定の公示に係る図書（その2）

下 桐



様式-2 (土) 土砂災害警戒区域・土砂災害特別警戒区域 区域図	土砂災害防止法施行令第二条の基準に該当する区域		N 縮尺 1:2,500	自然現象の種類	土石流	溪流番号	207-1100-1
	土砂災害防止法施行令第三条の基準に該当する区域			告示番号	未指定	溪流名	青石川
	それ以外の区域			告示年月日		所在地	大洲市森山・蔵川・宇和川

土砂災害警戒区域等の指定の公示に係る図書（その2）



大 洲

森 山

下 桐

0 1 × 100m

様式-2 (土)

土砂災害警戒区域・土砂災害特別警戒区域
区域図

土砂災害防止法施行令第二条の基準に該当する区域



自然現象
の種類

土石流

溪流番号

207-1100-1

土砂災害防止
法施行令第三
条の基準に該
当する区域

土石流の高さが1mを超える場合、土石等の
移動による力が50kN/m²を超える区域



縮尺
1:2,500

告示番号

未指定

溪流名

青石川

土石流の高さが1mを超える場合、土石等の
移動による力が50kN/m²以下の区域



告示年月日

所在地

大洲市森山・蔵川・宇和川

それ以外の区域