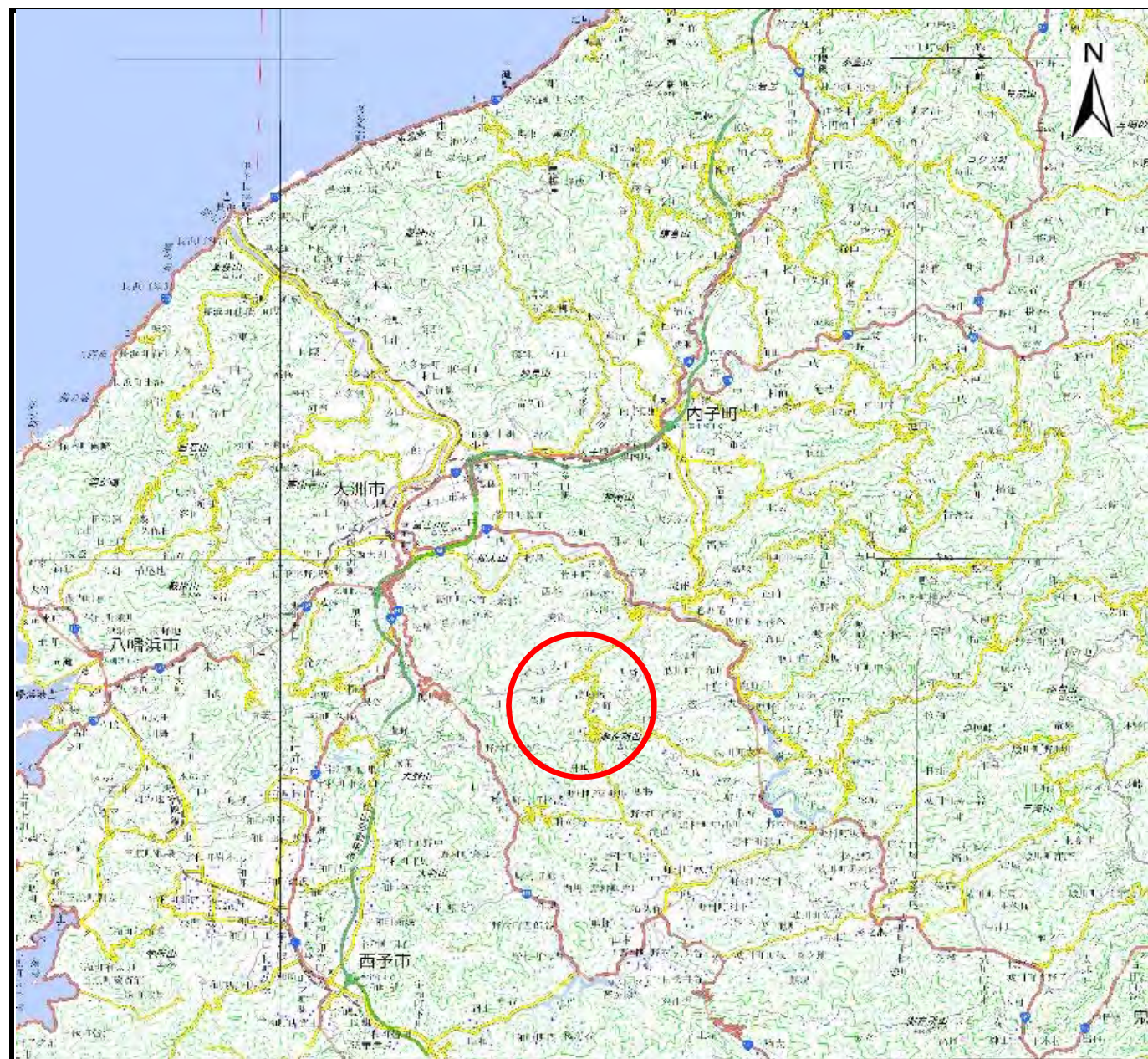
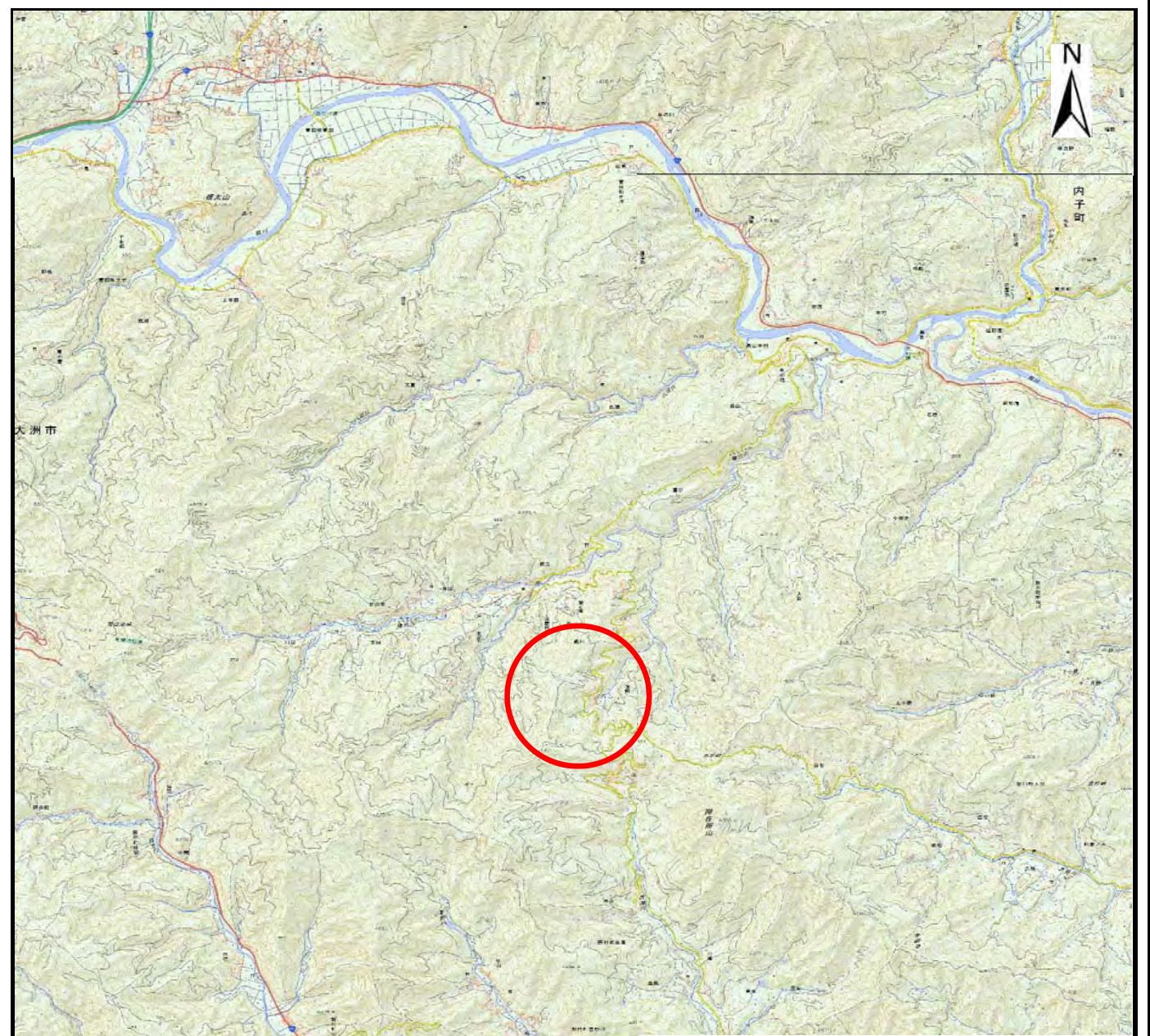


土砂災害警戒区域等の指定の公示に係る図書（その1）



0 2.5 5 km

(1/200,000)



0 250 500 m

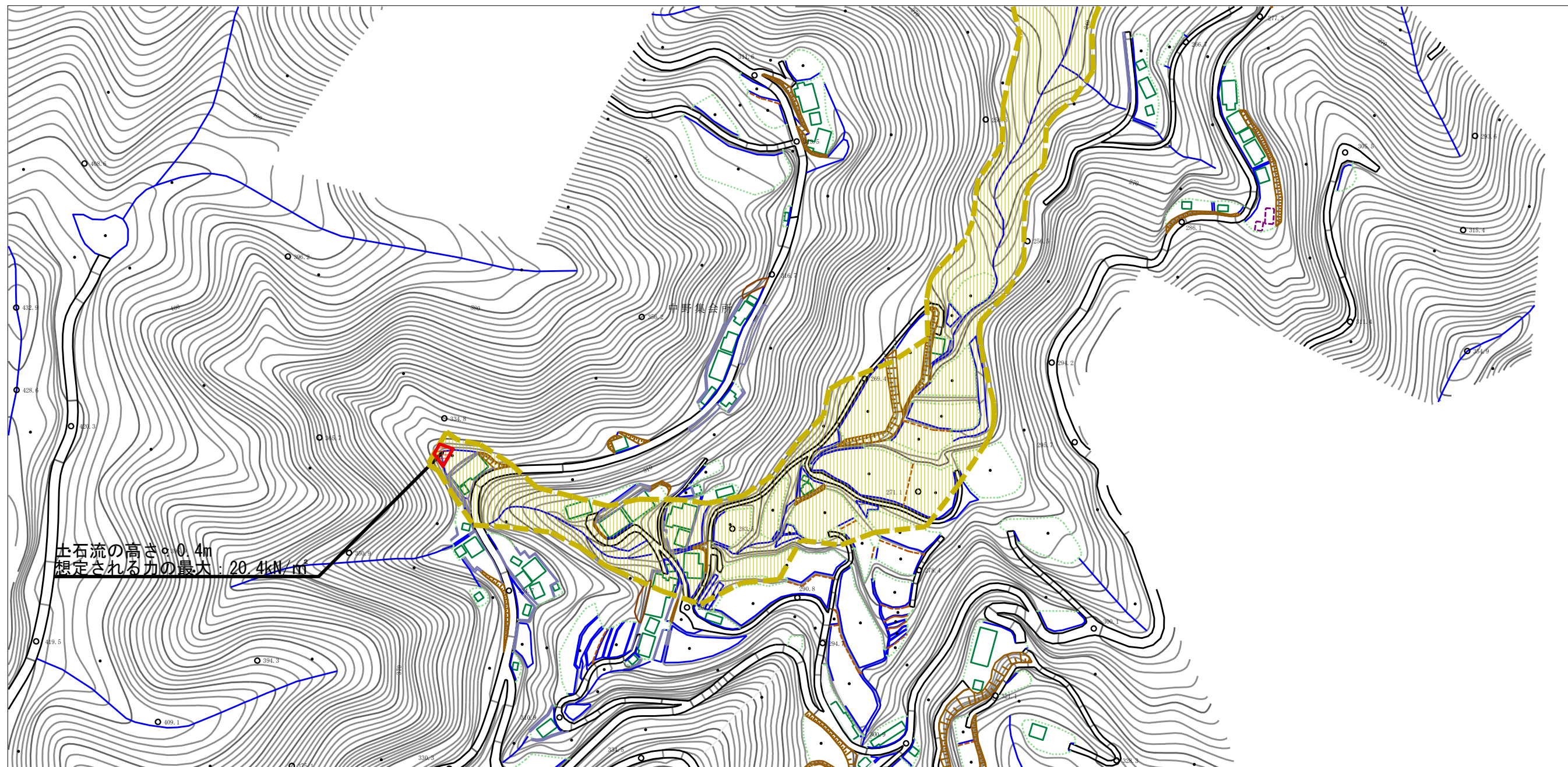
(1/25,000)

様式-1 (土)
土砂災害警戒区域・土砂災害特別警戒区域 位置図

自然現象の種類	土石流
溪流番号	207-1101-1
溪流名	宮野下川
所在地	大洲市蔵川

この地図は、国土地理院長の承認を得て、同院発行の電子地形図25000及び電子地形図20万を複製したものである。（承認番号 平29四複、第33号）「許可なく複製を禁ずる。」

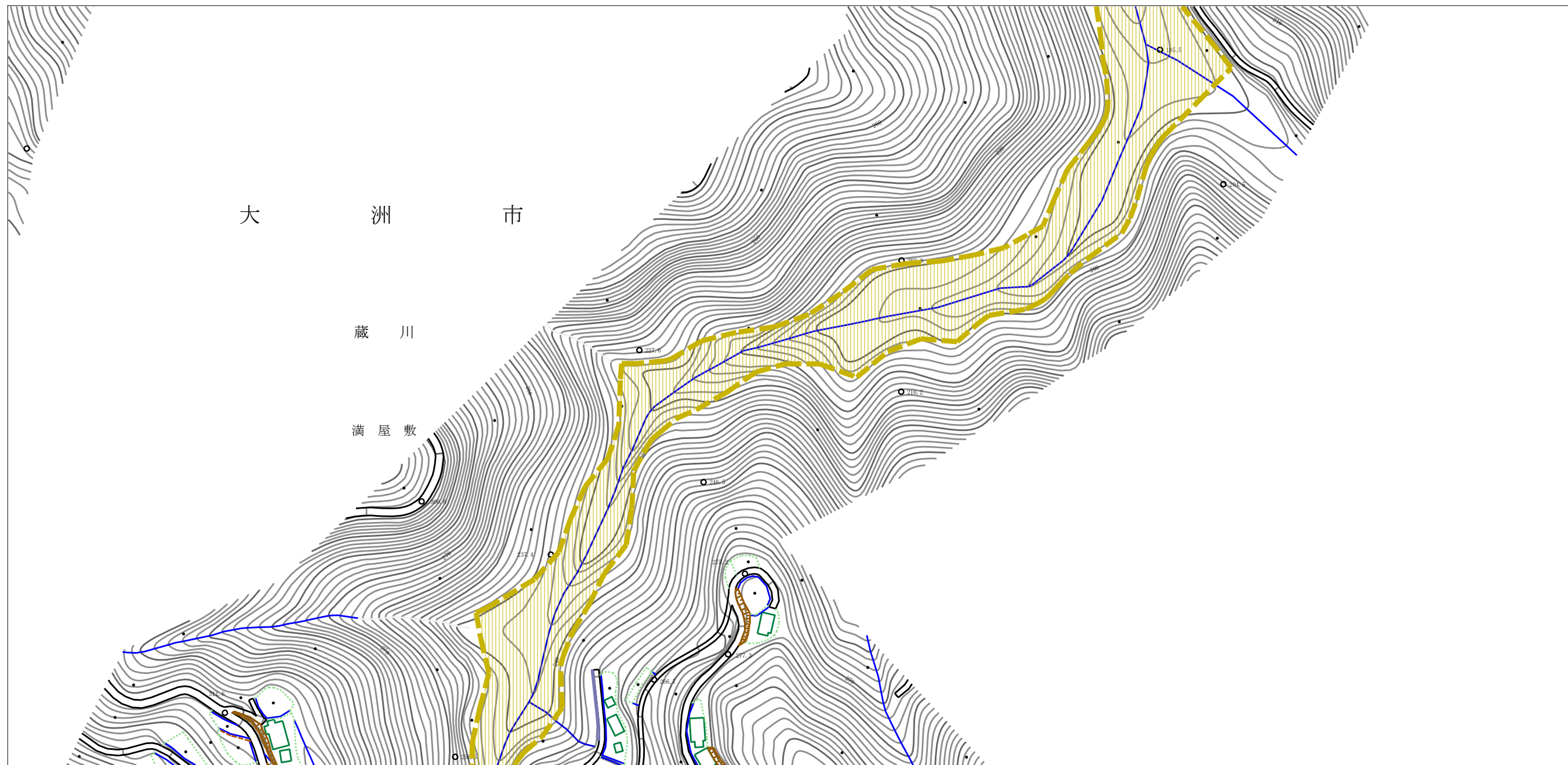
土砂災害警戒区域等の指定の公示に係る図書（その2）



0 1 × 100m

様式-2 (土) 土砂災害警戒区域・土砂災害特別警戒区域 区域図	土砂災害防止法施行令第二条の基準に該当する区域		N 縮尺 1:2,500	自然現象の種類	土石流	溪流番号	207-1101-1
	土砂災害防止法施行令第三条の基準に該当する区域			告示番号	未指定	溪流名	宮野下川
	それ以外の区域			告示年月日		所在地	大洲市蔵川

土砂災害警戒区域等の指定の公示に係る図書（その2）

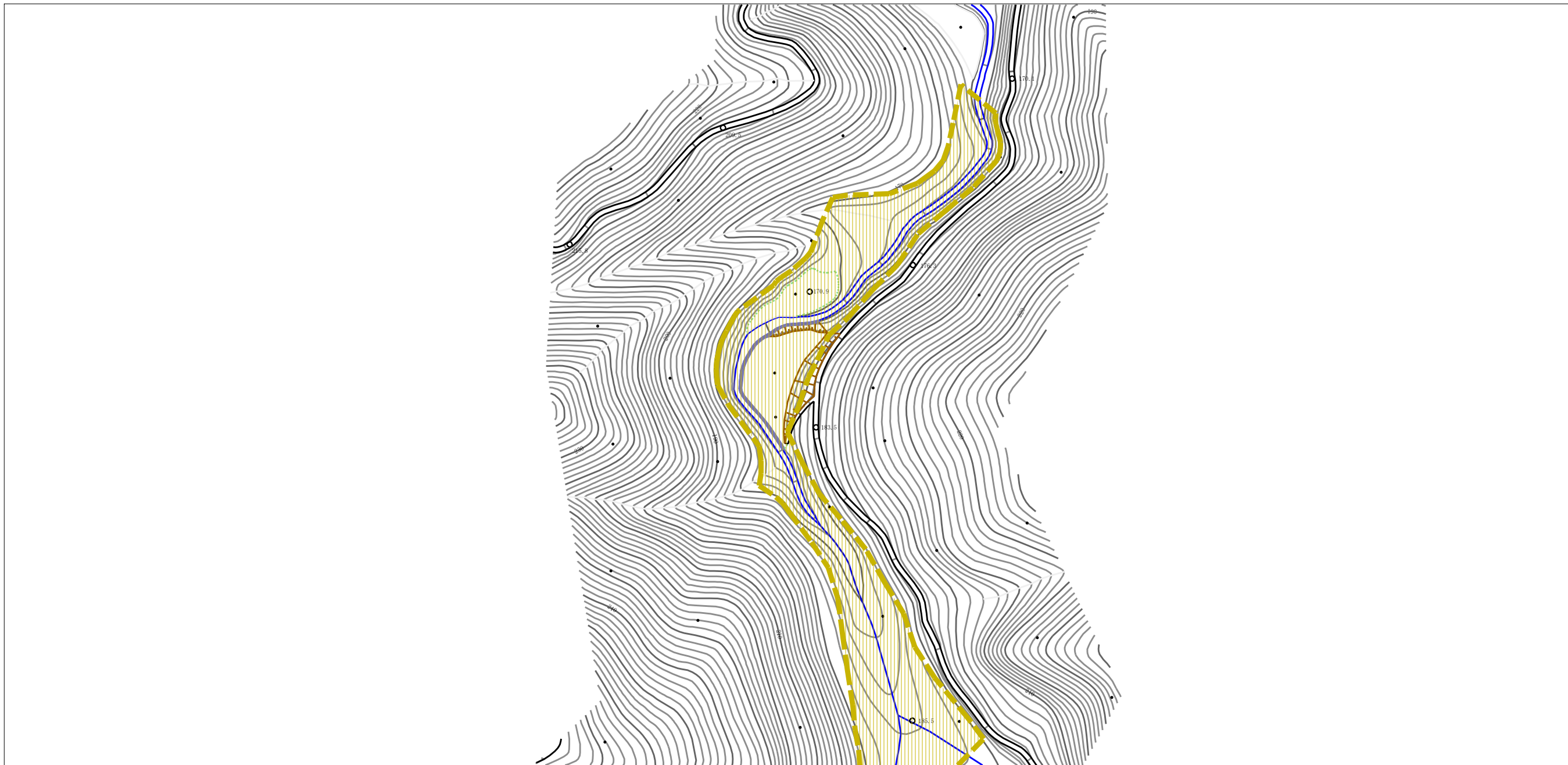


0 1 × 100m

様式-2 (土) 土砂災害警戒区域・土砂災害特別警戒区域 区域図	土砂災害防止法施行令第2条の基準に該当する区域		自然現象 の種類 土石流	溪流番号	207-1101-1		
	土砂災害防止法施行令第3条の基準に該当する区域			告示番号 告示年月日	未指定	溪流名	宮野下川
	それ以外の区域					所在地	大洲市蔵川

縮尺
1:2,500

土砂災害警戒区域等の指定の公示に係る図書（その2）



0 1 × 100m

様式-2 (土) 土砂災害警戒区域・土砂災害特別警戒区域 区域図	土砂災害防止法施行令第二条の基準に該当する区域		N 縮尺 1:2,500	自然現象の種類	土石流	溪流番号	207-1101-1
	土砂災害防止法施行令第三条の基準に該当する区域			告示番号	未指定	溪流名	宮野下川
	それ以外の区域			告示年月日		所在地	大洲市蔵川