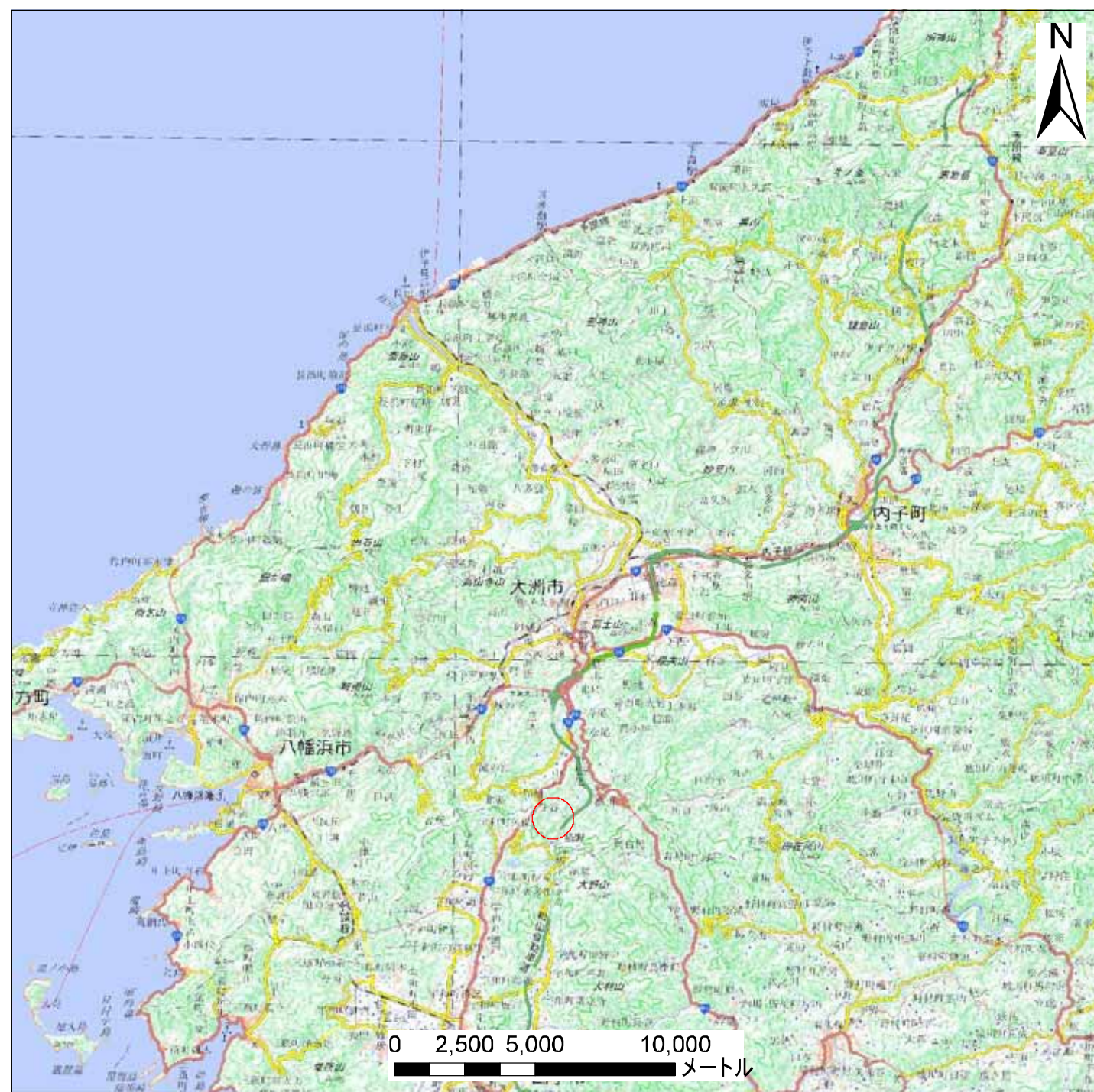
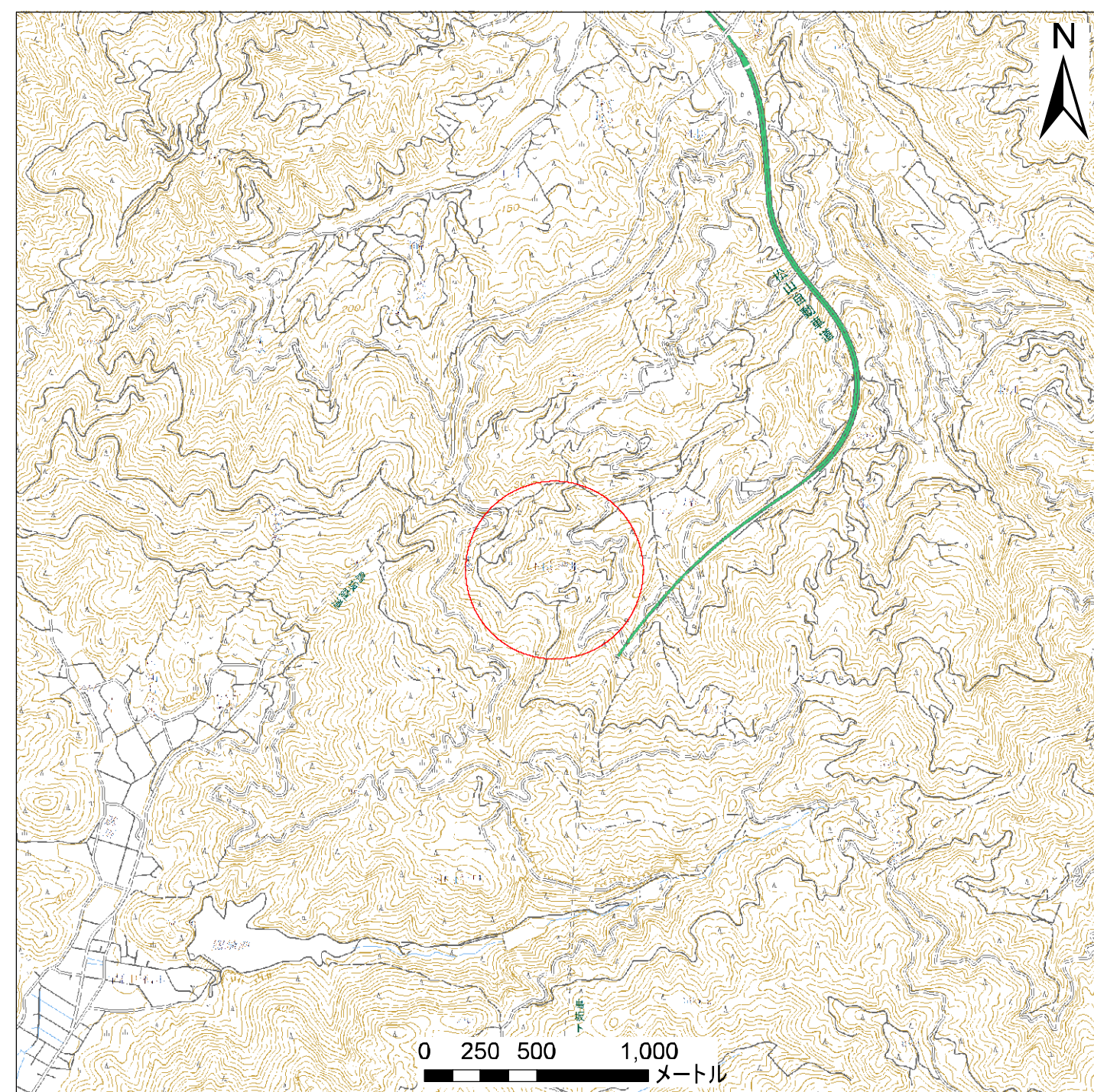


土砂災害警戒区域等の指定の公示に係る図書(その1)



(1/200,000)



(1/25,000)

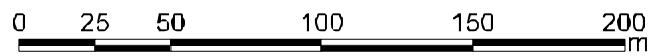
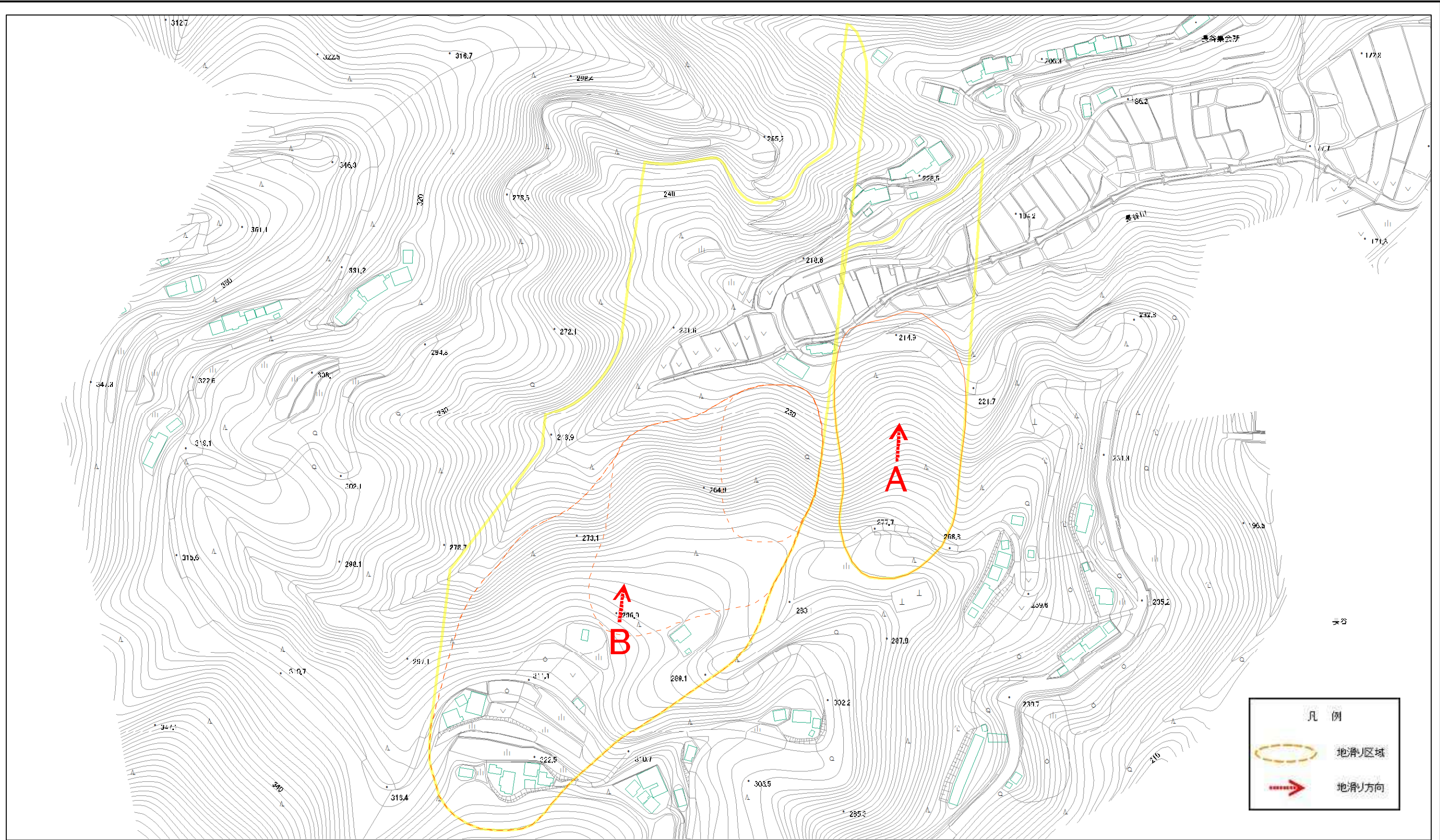
様式-1(地)

土砂災害警戒区域・土砂災害特別警戒区域 位置図

自然現象の種類	地滑り
箇所番号	207-J-229
箇所名	四度替地
地滑り区域名	A,B
所在地	大洲市長谷

この地図は、国土地理院長の承認を得て、同院発行の電子地形図25000及び電子地形図20万を複製したものである。
(承認番号 令元四複、第11号)許可なく複製を禁ずる。

土砂災害警戒区域等の指定の公示に係る図書(その2)



様式-2(地)

土砂災害警戒区域・土砂災害特別警戒区域
区域図

土砂災害防止法施行令第二条の基準に該当する区域(土砂災害警戒区域)



土砂災害防止法施行令第三条の基準に該当する区域(土砂災害特別警戒区域)



縮尺
1:2,500

自然現象
の種類

地滑り

告示番号

未指定

告示年月日

箇所番号

207-J-229

地滑り区域名

A,B

所在地

大洲市長谷

凡例	
	地滑り区域
	地滑り方向

箇所名

四度替地