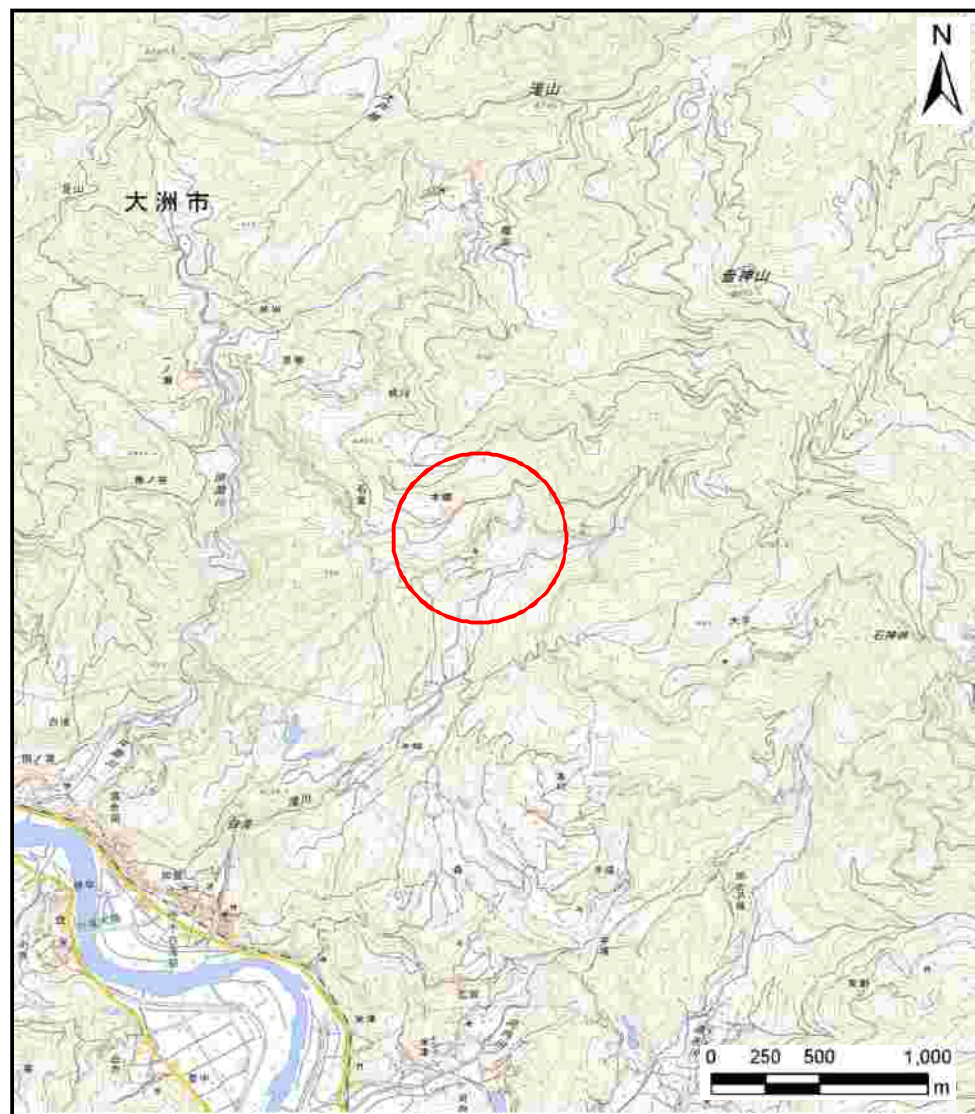


土砂災害警戒区域等の指定の公示に係る図書（その1）



(1/200,000)



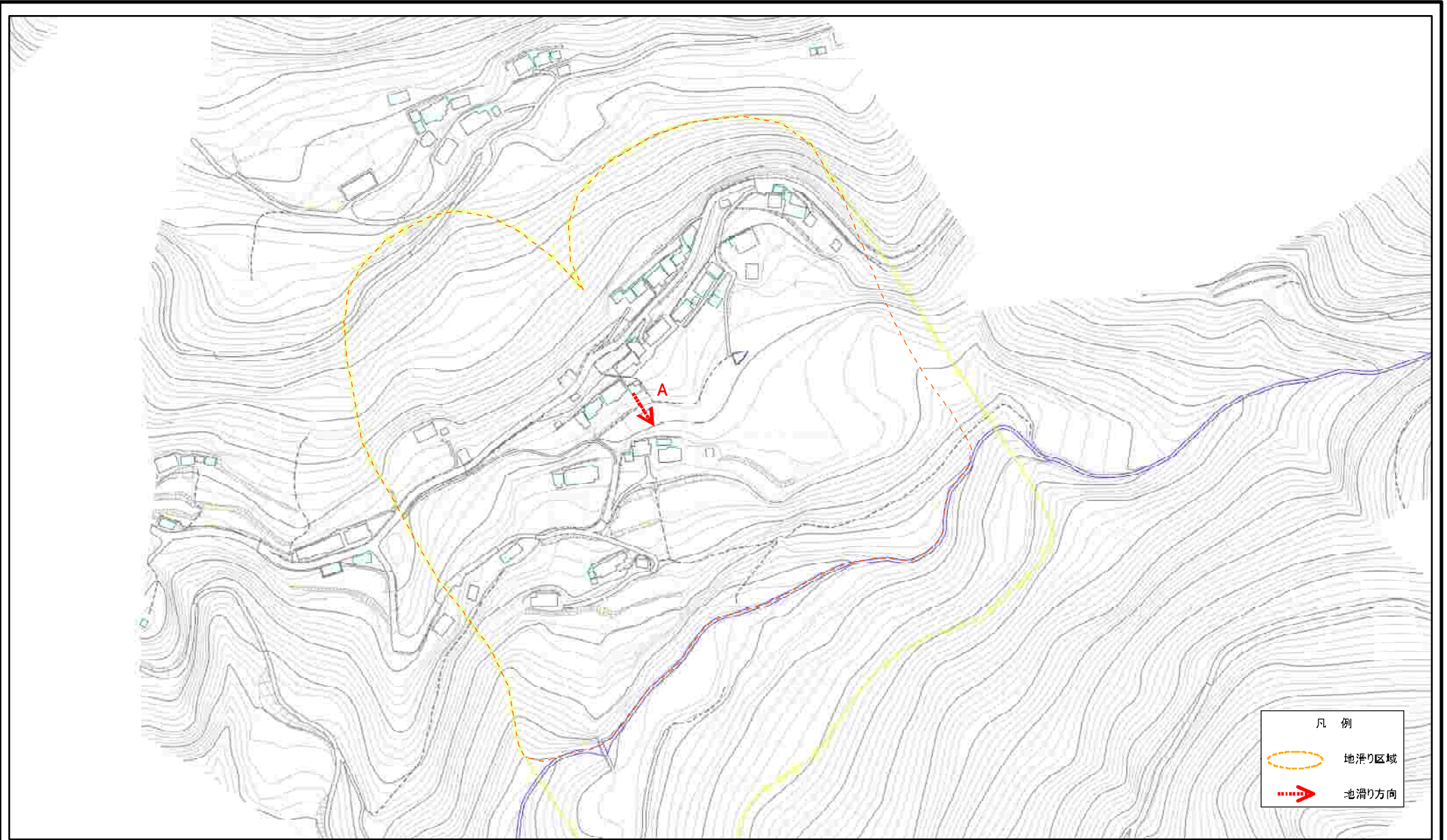
(1/25,000)

様式 - 1 (地)
土砂災害警戒区域・土砂災害特別警戒区域 位置図

自然現象の種類	地滑り
箇所番号	421-J-202
箇所名	滝川本郷
所在地	大洲市長浜町戒川

この地図は、国土地理院長の承認を得て、同院発行の電子地形図25000及び電子地形図20万を複製したものである。(承認番号 平30四複、第25号)

土砂災害警戒区域等の指定の公示に係る図書(その2)



- 凡 例
- 地滑り区域
 - ▶ 地滑り方向

0 25 50 100 150 200
m

様式-2(地)

土砂災害警戒区域・土砂災害特別警戒区域
区域図

土砂災害防止法施行令第二条の基準に該当する区域(土砂災害警戒区域)



自然現象の種類

地滑り

箇所番号

421-J-202

箇所名

滝川本郷

告示番号

未指定

地滑り区域名

A

告示年月日

所在地

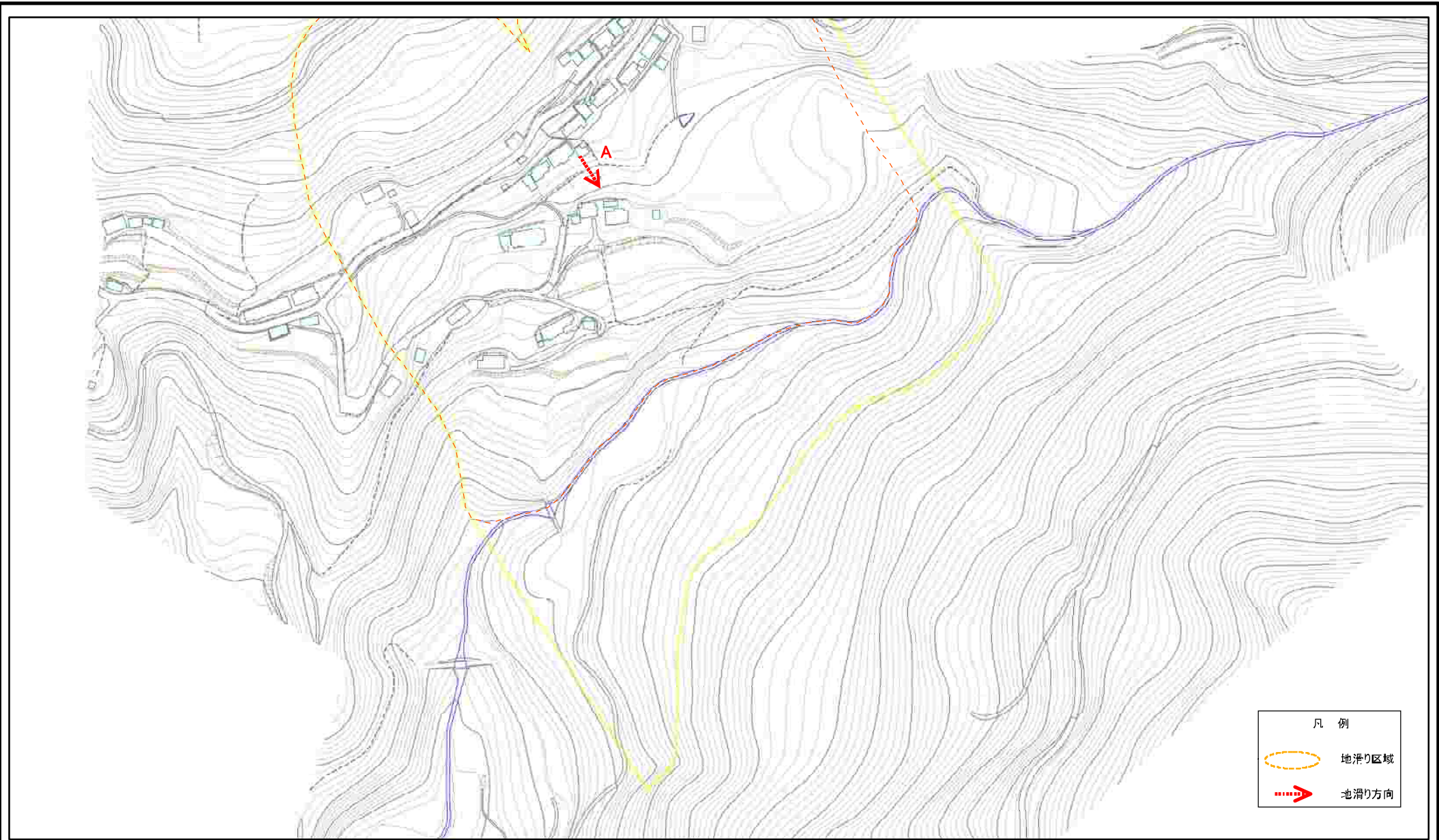
大洲市長浜町戒川



縮尺
1:2,500

土砂災害防止法施行令第三条の基準に該当する区域(土砂災害特別警戒区域)



土砂災害警戒区域等の指定の公示に係る図書(その2)



- 凡 例
-  地滑り区域
 -  地滑り方向

0 25 50 100 150 200 m

様式-2(地)

土砂災害警戒区域・土砂災害特別警戒区域
区域図

土砂災害防止法施行令第二条の基準に該当する区域(土砂災害警戒区域)



自然現象の種類

地滑り

箇所番号

421-J-202

箇所名

滝川本郷

告示番号

未指定

地滑り区域名

A

告示年月日

所在地

大洲市長浜町戒川

縮尺
1:2,500