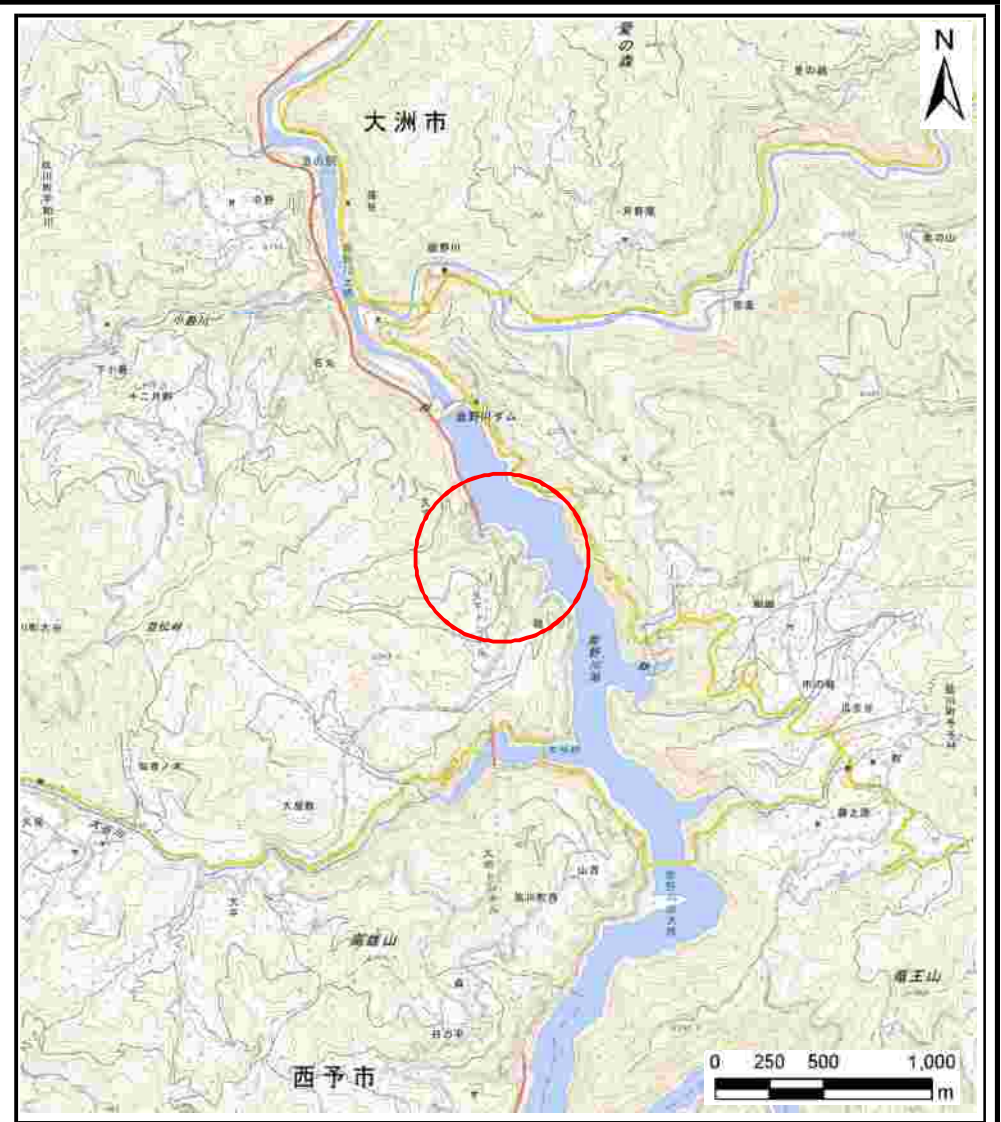
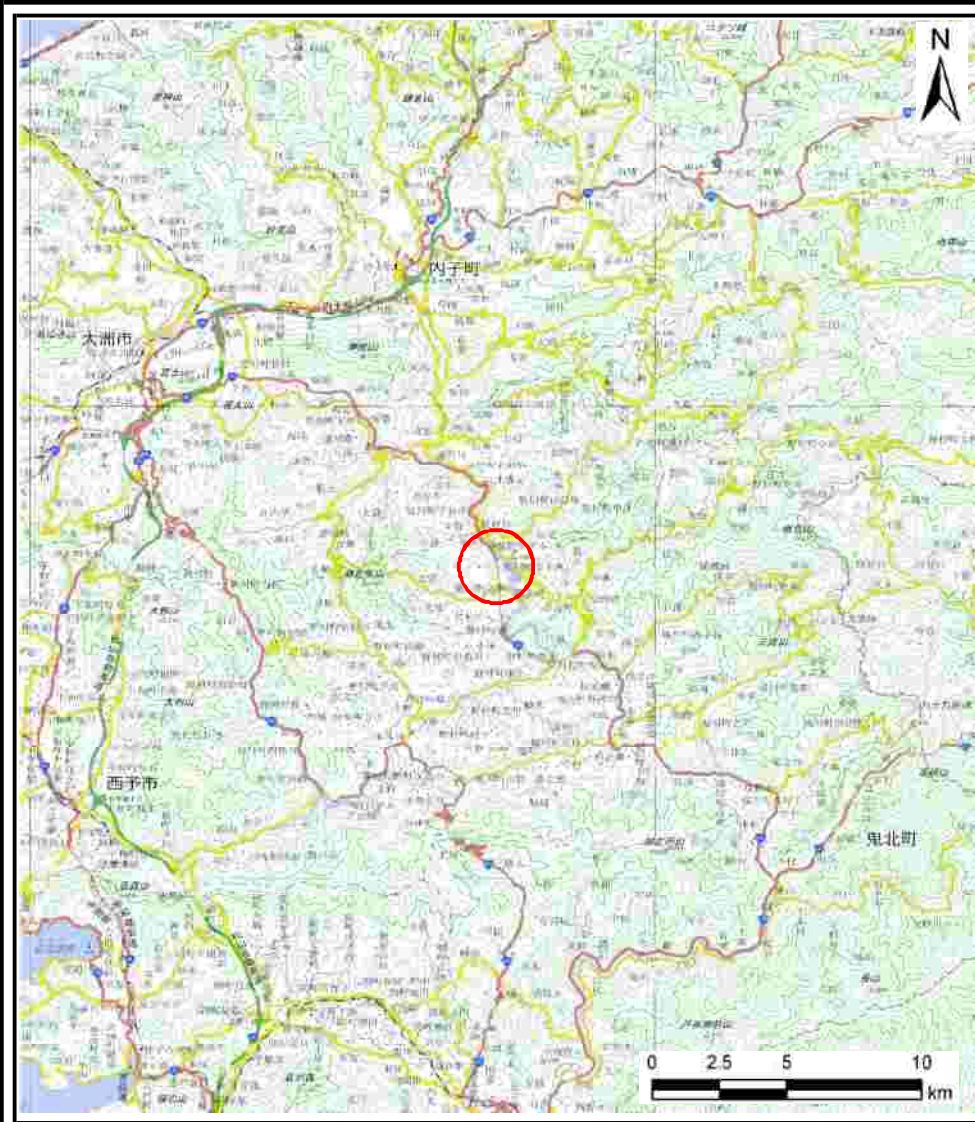


# 土砂災害警戒区域等の指定の公示に係る図書（その1）

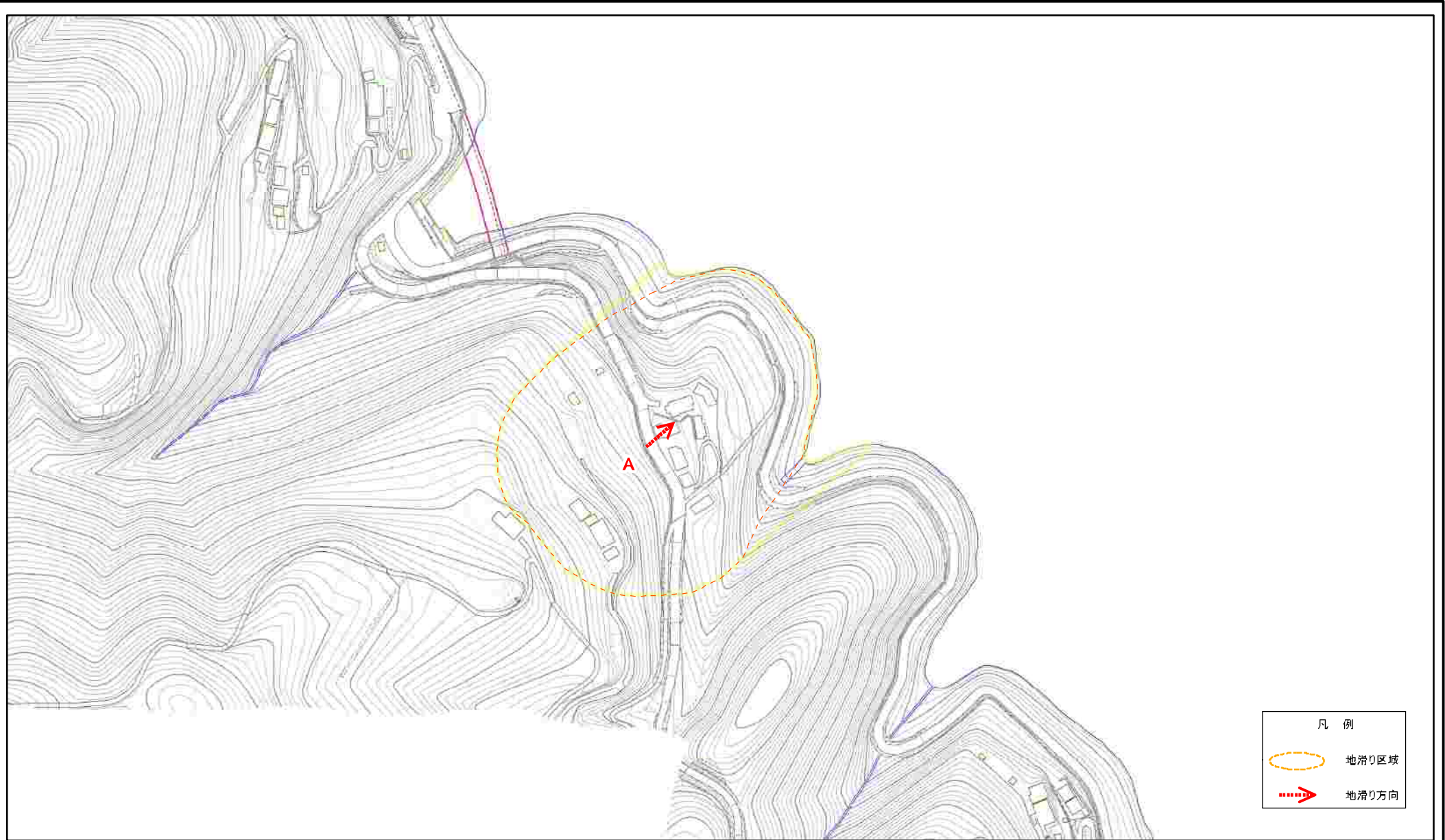




様式 - 1 (地)  
土砂災害警戒区域・土砂災害特別警戒区域 位置図

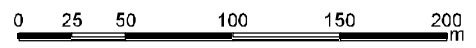
自然現象の種類	地滑り
箇所番号	424-J-248
箇所名	久下
所在地	大洲市肱川町宇和川

この地図は、国土地理院長の承認を得て、同院発行の電子地形図25000及び電子地形図20万を複製したものである。（承認番号 平30四複、第25号）

土砂災害警戒区域等の指定の公示に係る図書(その2)



凡 例	
	地滑り区域
	地滑り方向



様式一2(地) 土砂災害警戒区域・土砂災害特別警戒区域 区域図	土砂災害防止法施行令第二条の基準に該当する区域(土砂災害警戒区域)		N 縮尺 1:2,500	自然現象の種類 地滑り	箇所番号 424-J-248	箇所名 久下
	土砂災害防止法施行令第三条の基準に該当する区域(土砂災害特別警戒区域)			告示番号 <b>未指定</b>	地滑り区域名 A	
				告示年月日	所在地 大洲市肱川町宇和川	