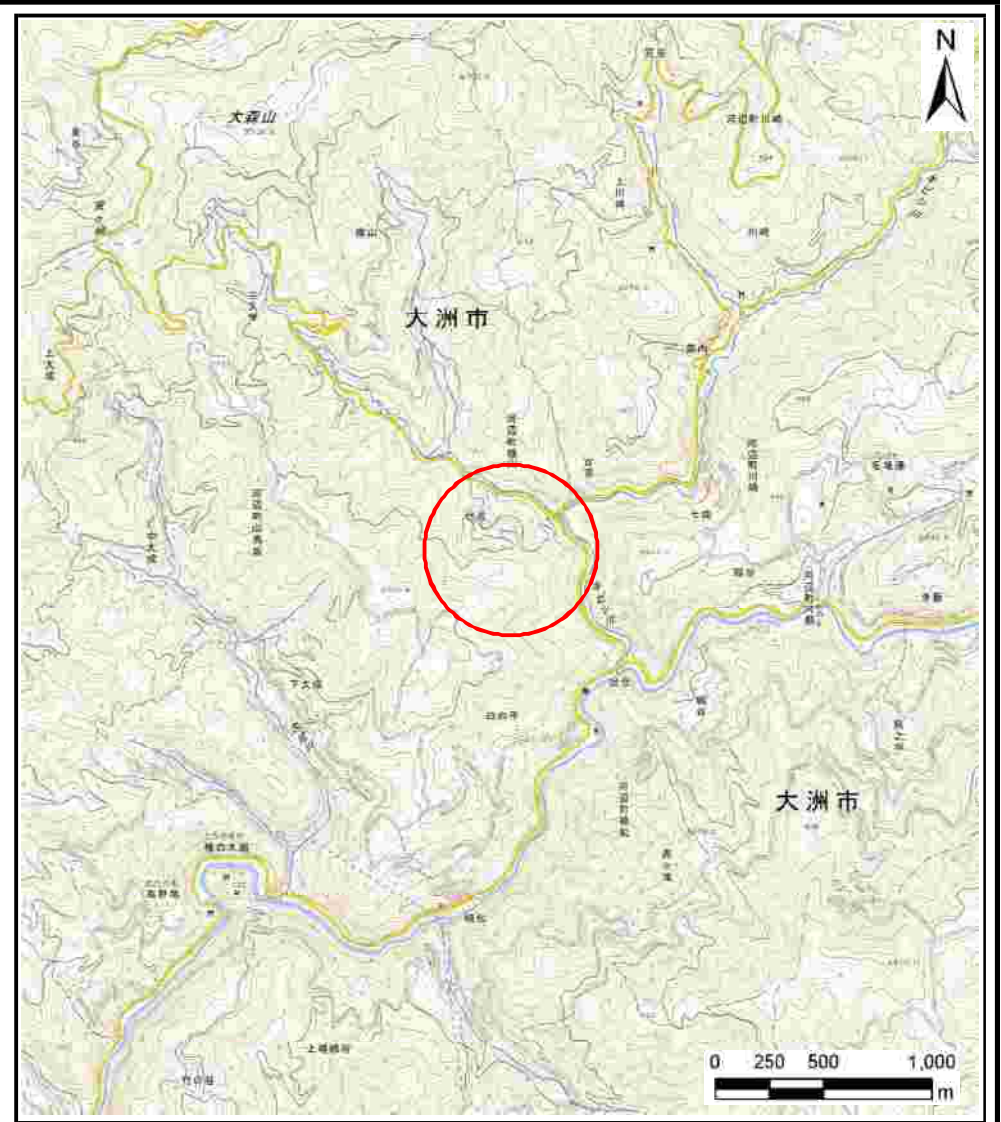


# 土砂災害警戒区域等の指定の公示に係る図書（その1）



(1/200,000)



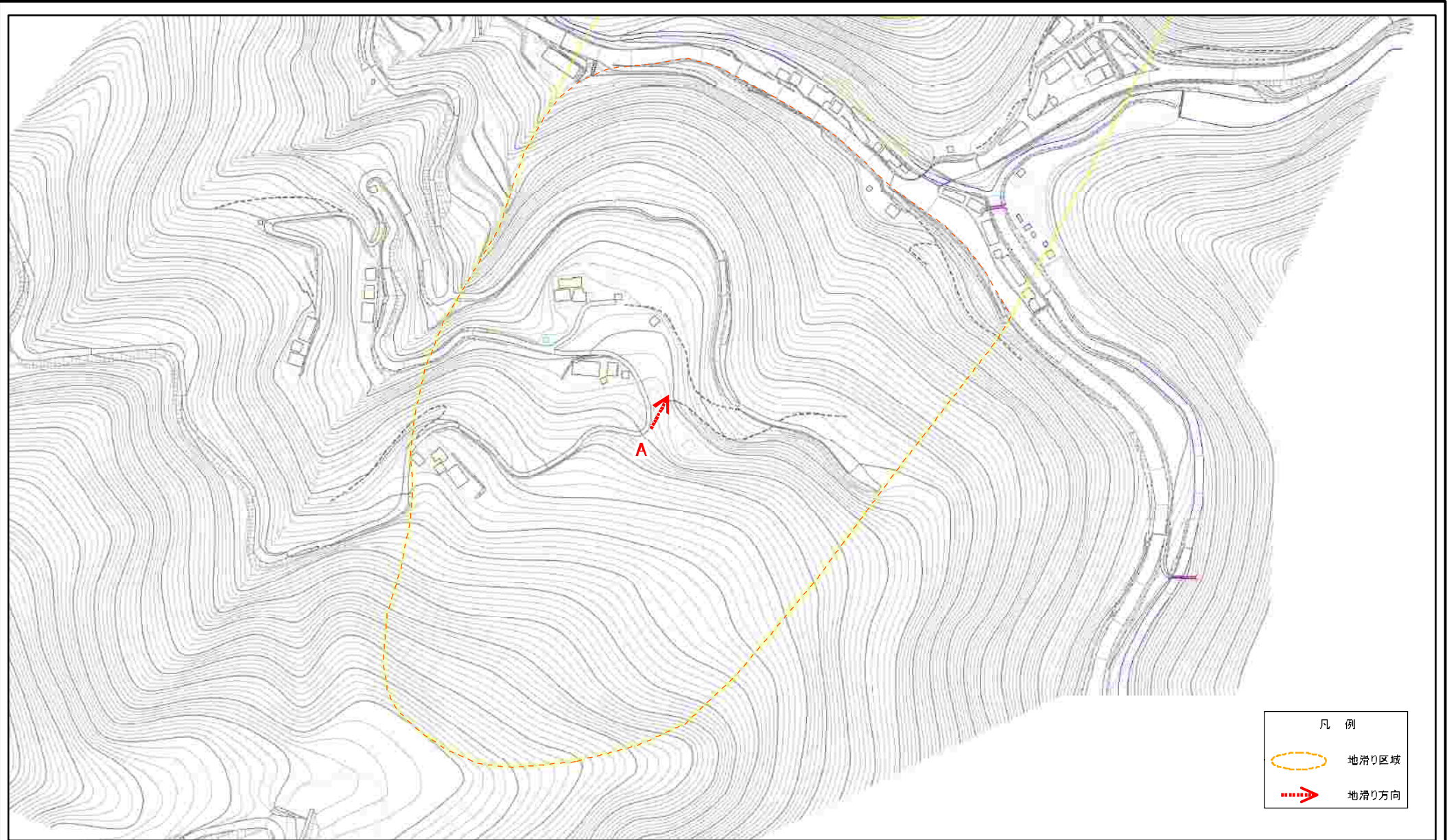
(1/25,000)

様式 - 1 (地)  
土砂災害警戒区域・土砂災害特別警戒区域 位置図

自然現象の種類	地滑り
箇所番号	425-J-250
箇所名	竹の成
所在地	大洲市河辺町横山

この地図は、国土地理院長の承認を得て、同院発行の電子地形図25000及び電子地形図20万を複製したものである。（承認番号 平30四複、第25号）

土砂災害警戒区域等の指定の公示に係る図書(その2)



- 凡例
- 地滑り区域
  - 地滑り方向

0 25 50 100 150 200 m

様式一2(地)

土砂災害警戒区域・土砂災害特別警戒区域図

土砂災害防止法施行令第二条の基準に該当する区域(土砂災害警戒区域)



自然現象の種類

地滑り

箇所番号

425-J-250

箇所名

竹の成

土砂災害防止法施行令第三条の基準に該当する区域(土砂災害特別警戒区域)



縮尺  
1:2,500

告示番号

未指定

地滑り区域名

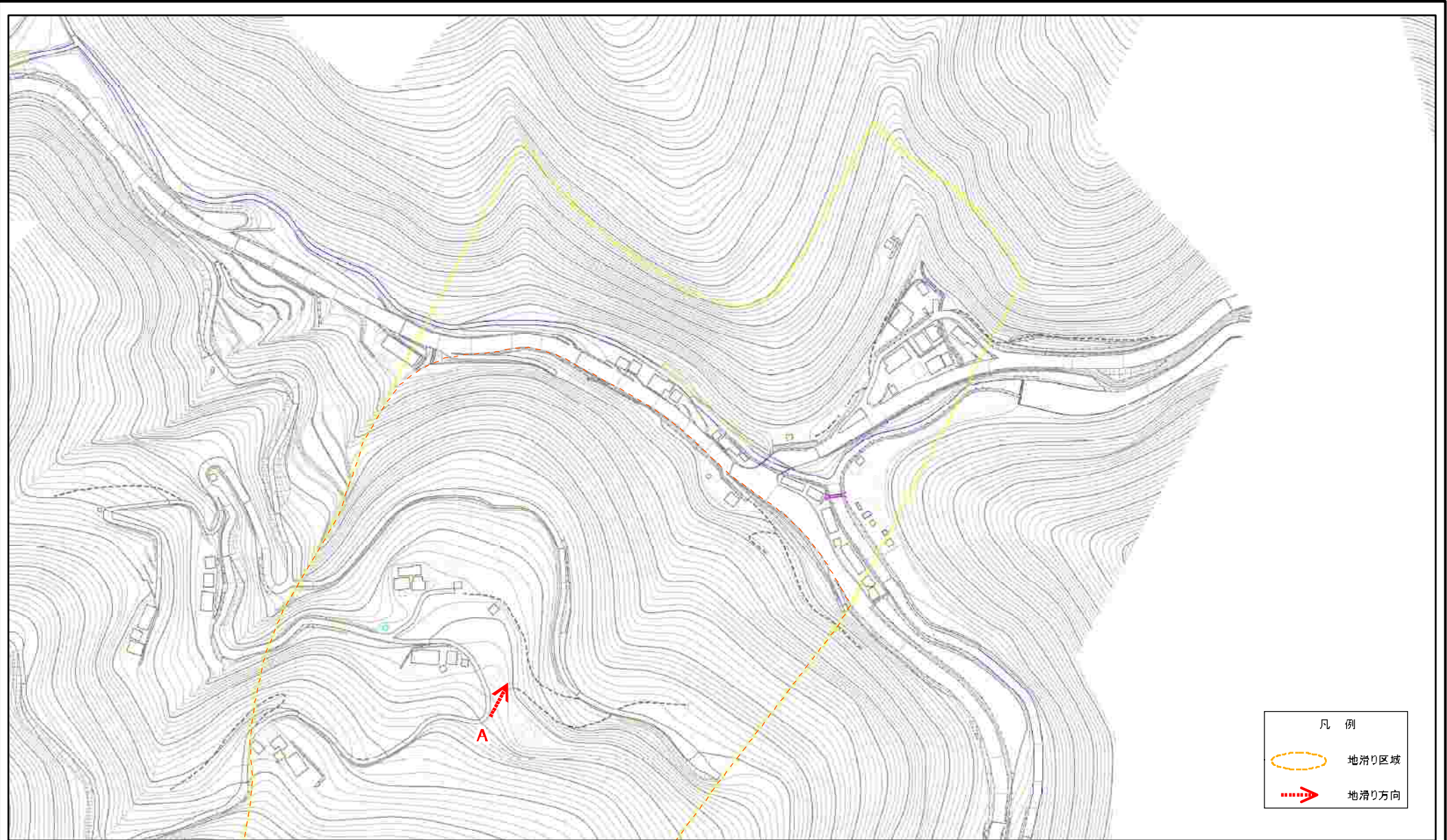
A

告示年月日

所在地

大洲市河辺町横山

土砂災害警戒区域等の指定の公示に係る図書(その2)



0 25 50 100 150 200  
m

様式一2(地)

土砂災害警戒区域・土砂災害特別警戒区域  
区域図

土砂災害防止法施行令第二条の基準に該当する区域(土砂災害警戒区域)



自然現象  
の種類

地滑り

箇所番号

425-J-250

箇所名

竹の成

告示番号

未指定

地滑り区域名

A

告示年月日

所在地

大洲市河辺町横山

縮尺  
1:2,500