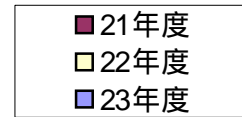


労働相談内容別件数



件数

100

90

80

70

60

50

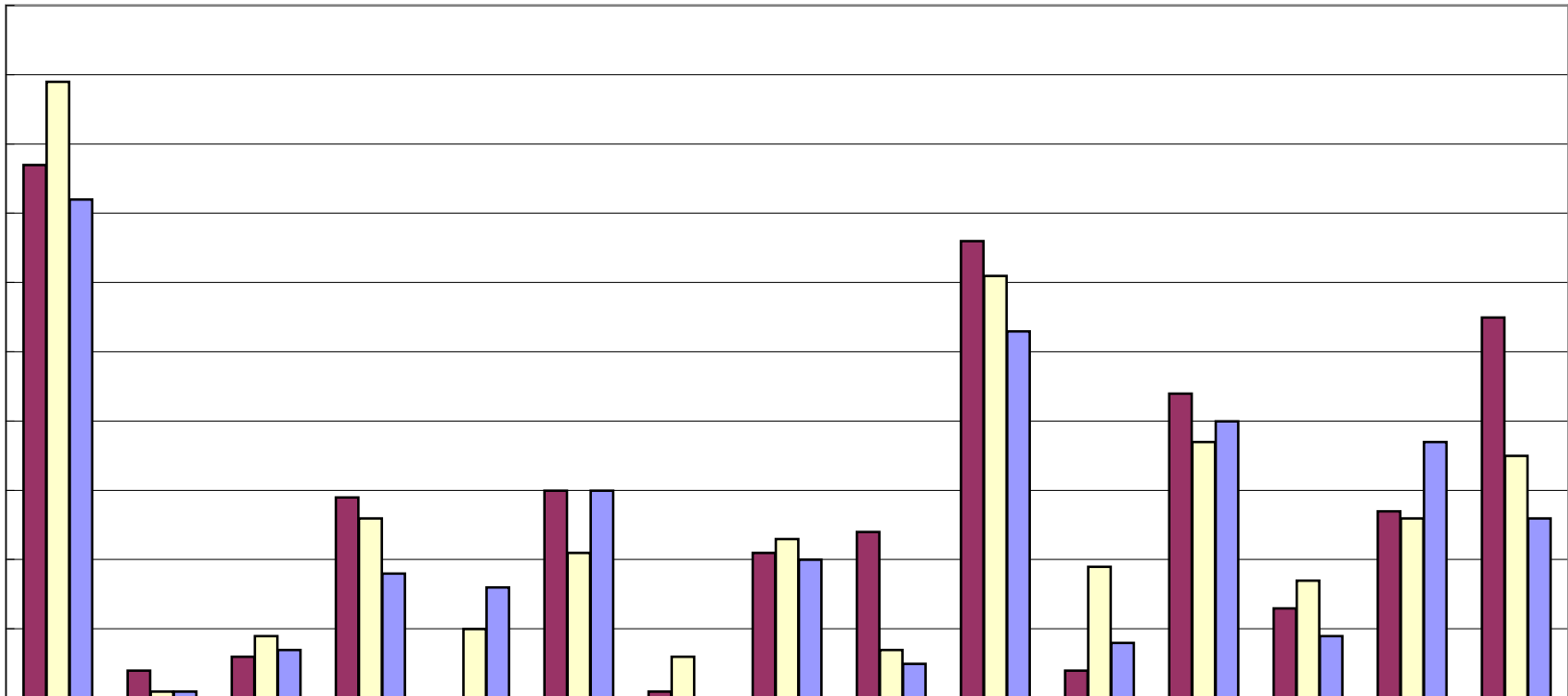
40

30

20

10

0



	賃金	一時金	退職金	その他賃金	労働契約	労働時間・休日休暇	厚生	社会保険・労働保険	その他の労働条件	解雇	配置転換	退職	その他の経営人事	セクハラ・嫌がらせ	その他
--	----	-----	-----	-------	------	-----------	----	-----------	----------	----	------	----	----------	-----------	-----

■ 21年度	77	4	6	29	0	30	1	21	24	66	4	44	13	27	55
□ 22年度	89	1	9	26	10	21	6	23	7	61	19	37	17	26	35
■ 23年度	72	1	7	18	16	30	0	20	5	53	8	40	9	37	26

相談内容