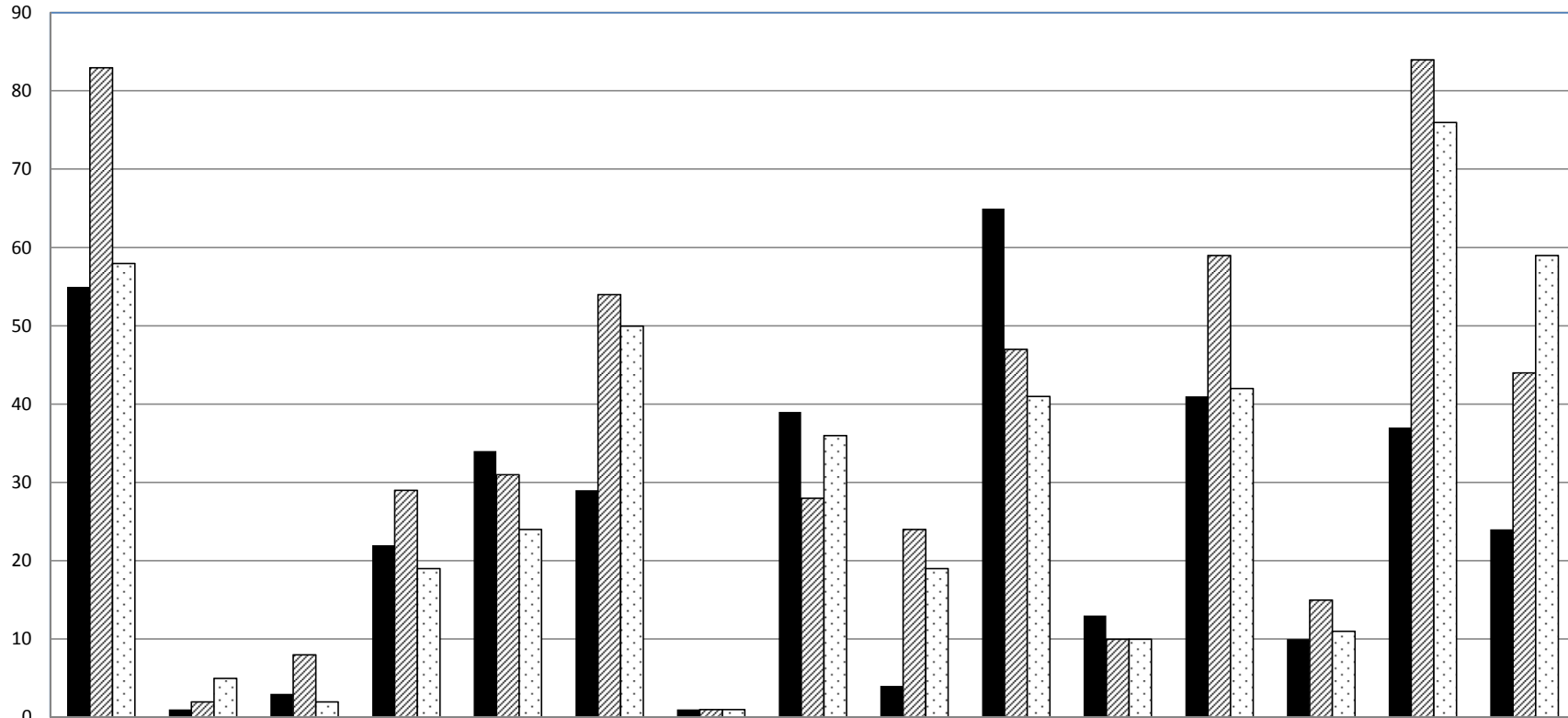


労働相談内容別件数

■平成24年度
 ▨平成25年度
 □平成26年度



年度	賃金等未払・減額	一時金制度	退職金制度	その他賃金・手当制度	労働契約	労働時間・休日・休暇	福利厚生	社会保険・労働保険	その他の労働条件	解雇	配置転換	退職	その他の経営・人事	パワハラ・嫌がらせ等	その他	計
24年度	55	1	3	22	34	29	1	39	4	65	13	41	10	37	24	378
割合	14.6%	0.3%	0.8%	5.8%	9.0%	7.7%	0.3%	10.3%	1.1%	17.2%	3.4%	10.8%	2.6%	9.8%	6.3%	100.0%
25年度	83	2	8	29	31	54	1	28	24	47	10	59	15	84	44	519
割合	16.0%	0.4%	1.5%	5.6%	6.0%	10.4%	0.2%	5.4%	4.6%	9.1%	1.9%	11.4%	2.9%	16.2%	8.5%	100.0%
26年度	58	5	2	19	24	50	1	36	19	41	10	42	11	76	59	453
割合	12.8%	1.1%	0.4%	4.2%	5.3%	11.0%	0.2%	7.9%	4.2%	9.1%	2.2%	9.3%	2.4%	16.8%	13.0%	100.0%