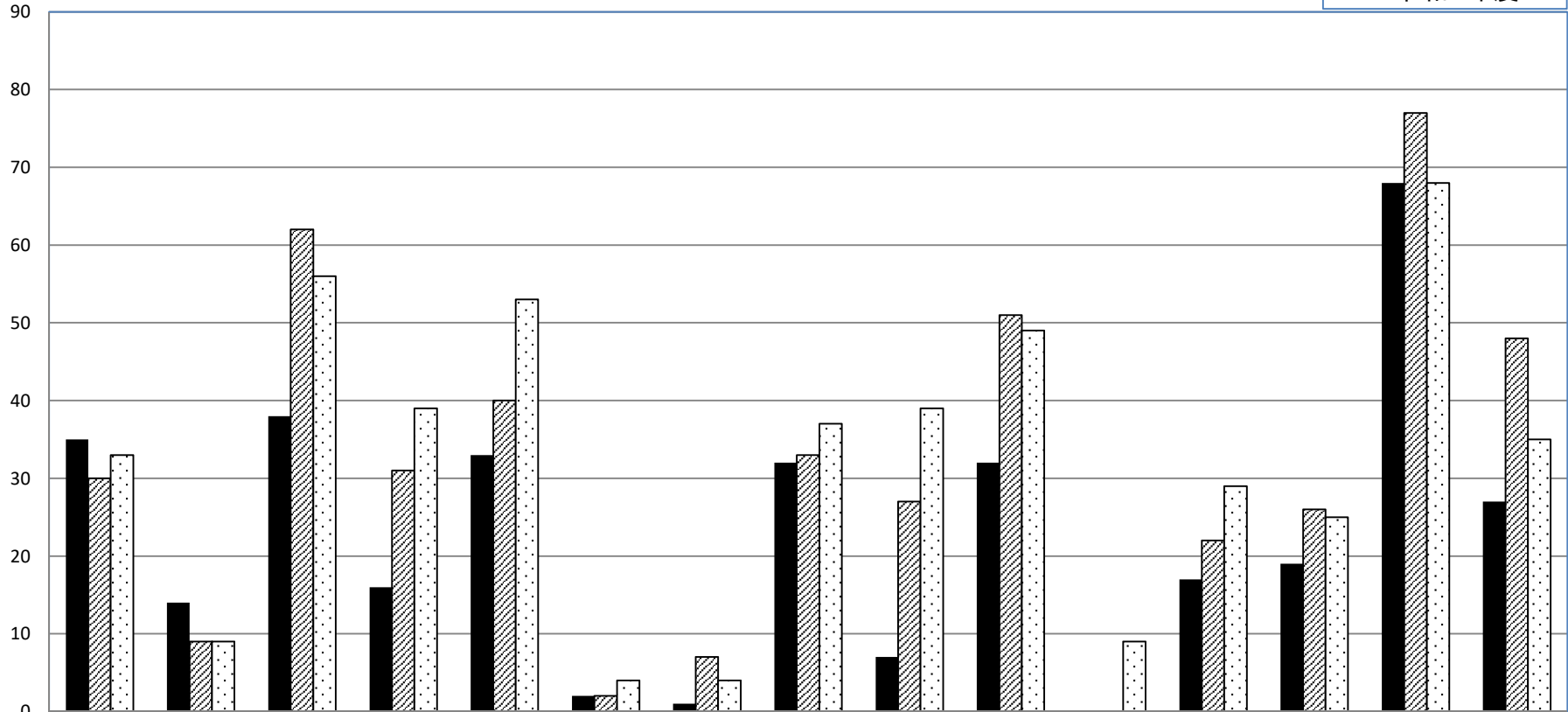


労働相談内容別件数

■ 令和2年度
 ▨ 令和3年度
 □ 令和4年度



	解雇	配置転換	退職	その他の 経営・ 人事	賃金等 未払・ 減額	一時金 制度	退職金 制度	その他 賃金・ 手当制度	労働契約	労働時間・ 休日・ 休暇	福利厚生	社会保険・ 労働保険	その他の 労働条件	セクハラ・ パワハラ・ 嫌がらせ 等	その他	計
令和2年度	35	14	38	16	33	2	1	32	7	32	0	17	19	68	27	341
割合	10.3%	4.1%	11.1%	4.7%	9.7%	0.6%	0.3%	9.4%	2.1%	9.4%	0.0%	5.0%	5.6%	19.9%	7.9%	100.0%
令和3年度	30	9	62	31	40	2	7	33	27	51	0	22	26	77	48	465
割合	6.5%	1.9%	13.3%	6.7%	8.6%	0.4%	1.5%	7.1%	5.8%	11.0%	0.0%	4.7%	5.6%	16.6%	10.3%	100.0%
令和4年度	33	9	56	39	53	4	4	37	39	49	9	29	25	68	35	489
割合	6.7%	1.8%	11.5%	8.0%	10.8%	0.8%	0.8%	7.6%	8.0%	10.0%	1.8%	5.9%	5.1%	13.9%	7.2%	100.0%