

# えひめ若者 サポートステーション

## 働きたいあなたを応援します

- **個別面談**  
キャリア相談(相談員)  
こころの相談(公認心理師・臨床心理士)
  - **セミナー**  
コミュニケーションセミナー  
就活セミナー  
職場見学会 等
  - **ジョブトレーニング**  
職場体験(短期・長期)
- ※お仕事・求人への紹介は行っていません

ご利用いただける方  
学生をのぞく  
**15歳から49歳**の  
就職を目指す方

完全  
予約制  
無料



- ★ 3月卒業予定者で就職未決定の場合は  
1～3月に限り登録できます
- ★ 40歳～49歳の方も利用できるよう  
になりました！(サポステ・プラス)



詳しくはホームページをご覧ください

えひめサポステ

検索



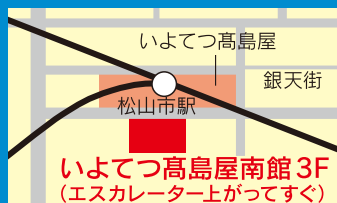
<http://www.i-esapo.jp>

愛媛県若者自立支援ホームページ「Support&Step」

<http://www.pref.ehime.jp/h30500/wakamonosupport/>

## えひめ若者サポートステーション

〒790-8587 松山市湊町5丁目1-1  
いよてつ高島屋南館3階  
TEL 089-948-2832  
FAX 089-941-5301  
ご利用時間 10:00～18:00  
(日・祝・年末年始はお休みです)  
e-mail [sp-station@lagoon.ocn.ne.jp](mailto:sp-station@lagoon.ocn.ne.jp)



## 出張相談会

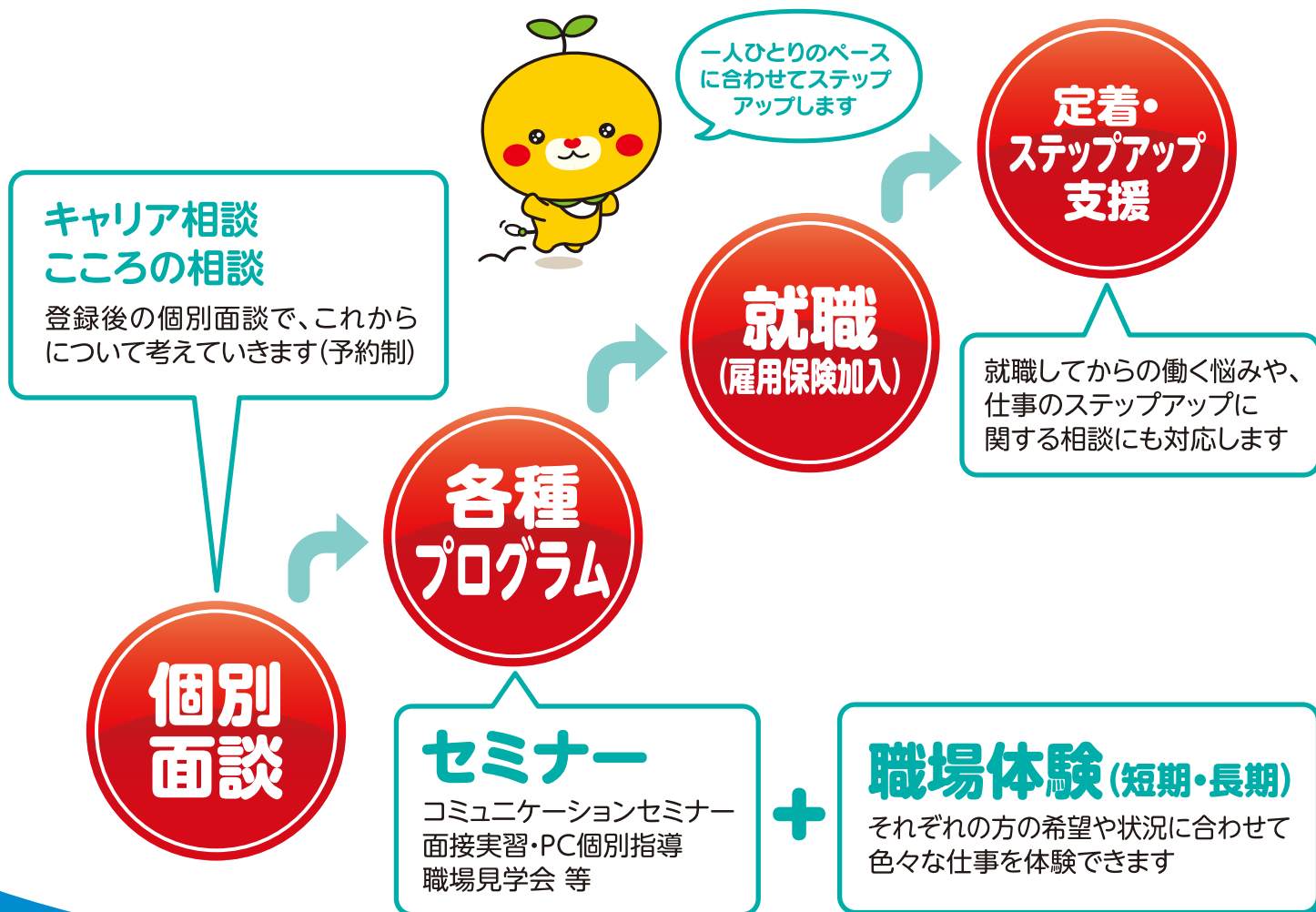
- 宇和島 ハローワーク宇和島(宇和島市天神町4-7)
- 八幡浜 ハローワーク八幡浜(八幡浜市松柏丙838-1)
- 大洲 ハローワーク大洲(大洲市中村長畑210-6)

※ご予約、お問い合わせはえひめ若者サポートステーションまで  
ご連絡ください。(完全予約制)

- 学校を卒業、中退したが就職が決まっていない
- 働くための一歩を踏み出したい
- 対人関係が苦手働くことに自信が持てない
- 自分らしい働き方を見つけたい

まずはお電話ください。☎089-948-2832  
初回面談(受付)いたします

※利用規約へ同意の上、登録の手続きをします



※医療機関等に通院中の方は、「就職に向けた活動が可能であるか」について、主治医に確認をとっていただく必要があります。

※未成年の場合は保護者の同意が必要です。初回面談に保護者同伴でお越しください。

### サポステの安心ネットワーク

個々に合わせた専門機関のバックアップ!

- 地方自治体
- ハローワーク
- ジョブカフェ愛work
- 学校等の教育・訓練機関
- 保健・福祉機関
- 民間支援団体
- 全国サポステ
- 東予若者サポートステーション