

# 「愛顔のあいサポート運動」を ご存知ですか？

## 障がいを知り、共に生きる 地域共生社会を目指して

あなたも「あいサポーター」になりませんか？

急な坂道で車いすの方が困っているように見えるけれど、自分はどうしたらいいのか分からない…そんな場面に遭遇したことはありませんか？ まずは「何かお困りですか」と一声かけることが大切。分かってはいるものの、実際には勇気のある一歩が踏み出せないという方も多いのではないのでしょうか。

日常生活において困っている障がいのある方がいれば、みんながでる範囲でサポートする社会にしたいですね。県では、障がいのある方が暮らしやすい地域社会（共生社会）を県民みんなでつ

くつていくために、「愛顔のあいサポート運動」を推進しています。そして、障がいのある方が何に困っているのかを理解して、ちょっとした手助けや配慮を実践する「あいサポーター」を養成しています。

あいサポーターになるには、約90分の研修を受講するのみ。できる範囲でちょっとした手助けをする意欲がある方なら、誰でもなることができます。皆さんも多様な障がいの特性、障がいのある方が日常生活で困っていること、そのときに必要な配慮等を学んでみませんか。県民みんなで「愛顔のあいサポート運動」の輪を広げましょう！

### 「あいサポーター」になりました！



松山大学  
障がい学生支援団体  
POP  
左から、山田悠真さん、  
平田瑤さん、  
竹内吉宏さん

私たちは、障がいのある学生が障がいのない学生と同じように学び、豊かな学生生活を送れるよう要支援学生に応じたサポートを考え、活動に取り組む学生団体です。普段から、本やインターネットを使って障がいについて勉強しています。

「あいサポーター研修」で障がいのある方のお話を聞いたことは、とても貴重な経験に。障がいのある方がどんなことで困っているのか、これまでの知識のインプットでは想像できなかったことを知り、実際に体験してみることやお話を聴くことの大切さを学びました。今後は、車いす体験や色弱体験、地域のボランティア活動に参加するなどして、実際に「経験すること」に力を入れたいと考えています。また、研修でいただいた「あいサポートバッジ」を胸に、私たちのちょっとした手助けや配慮が誰もが暮らしやすい温かな社会づくりの力になると意識し、自分たちにできることを実践していこうと思います。



▲松山大学での活動の様子

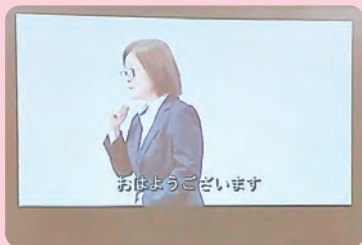
### 約90分の研修で、あなたも「あいサポーター」に！

「あいサポーター研修」を受講することで、「あいサポーター」になることができます。

研修やイベント、PTA等の会合などさまざまな場面で実施できます！



▲障がい当事者からの講話。「スロープがあっても、長すぎると腕が疲れて上りづらいというお話は印象的でした」とPOPの皆さん



▲簡単な手話講座

#### 企業・団体の認定

あいサポート運動に積極的に取り組む企業・団体を「あいサポート企業・団体」として認定しています。



このバッジは  
あいサポーターで  
ある証です。研修修了後、参加者全員に  
「あいサポートバッジ」を配付。日常生活  
や職場等での着用をお願いしています。

#### 研修の申し込み

企業や団体だけでなく、個人の方も申し込みできます。

運動公式HP▼



◎ 県障がい者社会参加推進センター ☎ 089-921-4772

### 援助が必要な方のための「ヘルプマーク」も知っておこう 「ヘルプマーク」を身につけている方を見かけたら…

#### ヘルプマークを知っていますか？

ヘルプマークは援助が必要な方のためのマークです。外見からは分からなくても、援助が必要な方がいます。見かけたら、思いやりのある行動を。

#### 電車・バスの中で、席をお譲りください

外見では健康に見えても、疲れやすかったり、つり革につかまり続けるなどの同じ姿勢を保つことが困難だったりする方がいます。また、外見からは分からないため、優先席に座っていると不審な目で見られ、ストレスを受けることもあります。

#### 災害時は、安全に避難するための支援をお願いします

視覚障がい者や聴覚障がい者等の状況把握が難しい方、肢体不自由者等の自力での迅速な避難が困難な方がいます。

#### 駅や商業施設等で、声をかけるなどの配慮をお願いします

交通機関の事故等、突発的な出来事に対して臨機応変に対応することが困難な方や、立ち上がる、歩く、階段の昇降などの動作が困難な方がいます。

#### ラッピング電車が走ります！

11月下旬～1月初旬には、松山市の中心部を移動する市内電車にラッピング広告を実施。ぜひ注目してください！



席を譲る、  
「何かお手伝いしましょうか？」  
などの声をかけを  
お願いします！



あいサポート運動は  
鳥取県で創設されて、  
全国9県16市6町で  
広がってるんよ\*

※令和5年9月末現在

### TOPICS-1

#### 「令和5年度障がい者芸術文化祭」開催

##### 愛顔ひろがる えひめの障がい者アート展

県内在住の障がいのある方が制作したアート作品を展示。会期終了後は県内6会場で大賞作品の巡回展も開催。

- ① 12/10(日) 9:40～18:00 (入場は～17:30)
- ② 入場無料
- ③ 県美術館新館2階 常設展示室2



##### 愛顔ひろがる えひめの舞台芸術 成果発表会

県内在住の舞台芸術に関心のある方を対象に実施したワークショップの成果をオリジナルミュージカルとして発表します。

- ① 12/24(日) 11:00～12:40、15:00～16:40
- ② 入場無料
- ③ IYO夢みらい館(伊予市文化交流センター)文化ホール
- ④ 観覧申し込みは12/15(金)まで



観覧申し込みなど詳細は  
障がい者アートサポートセンター  
HPをご確認ください▶



### TOPICS-2

#### 12/3(日)～9(土)は「障害者週間」

毎年12/3～9までの1週間を「障害者週間」と定め、この期間を中心に、国、地方公共団体、関係団体等が連携して、障がいと障がいのある方について正しく理解し、誰もが暮らしやすい社会を目指す取り組みを実施しています。