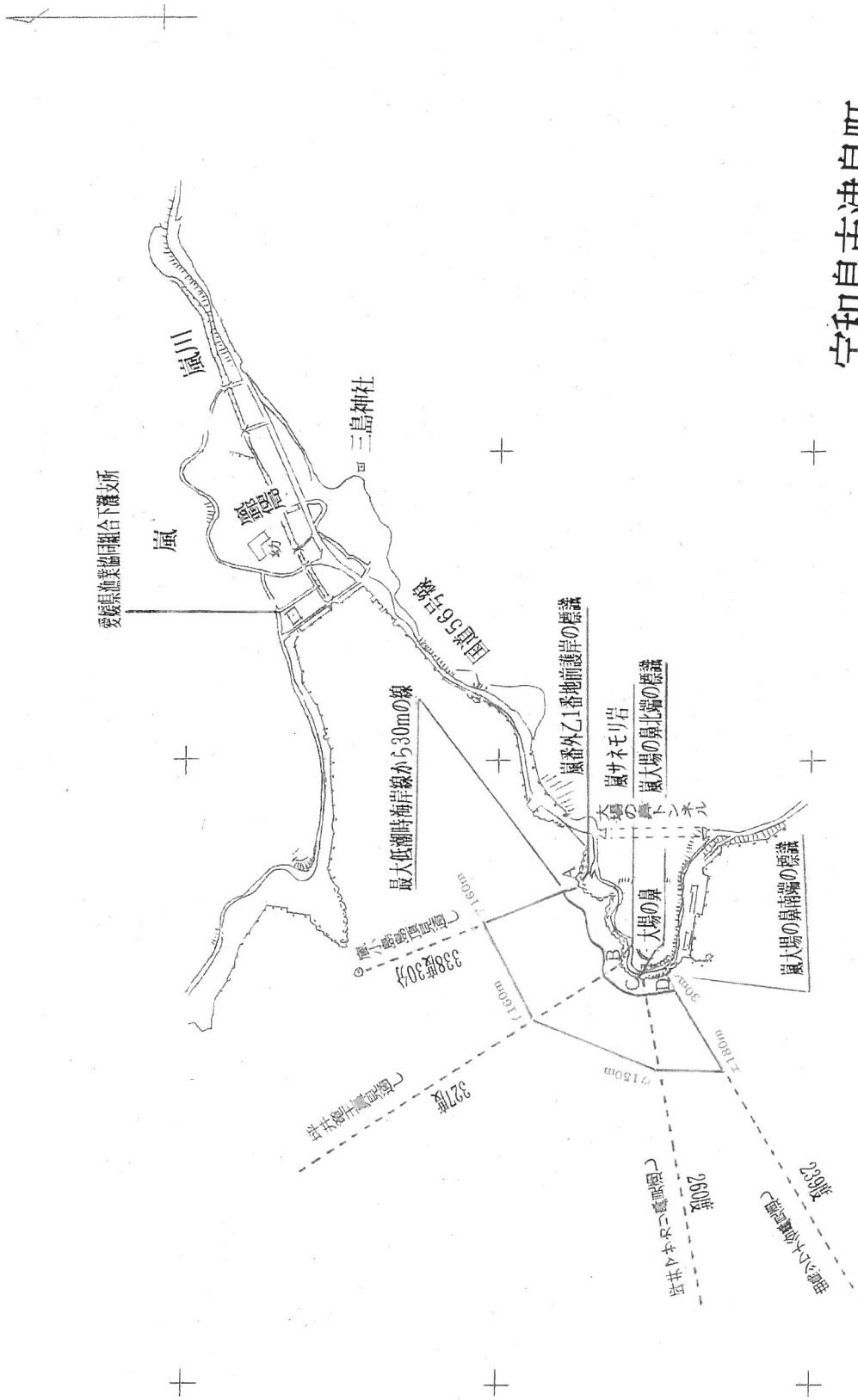
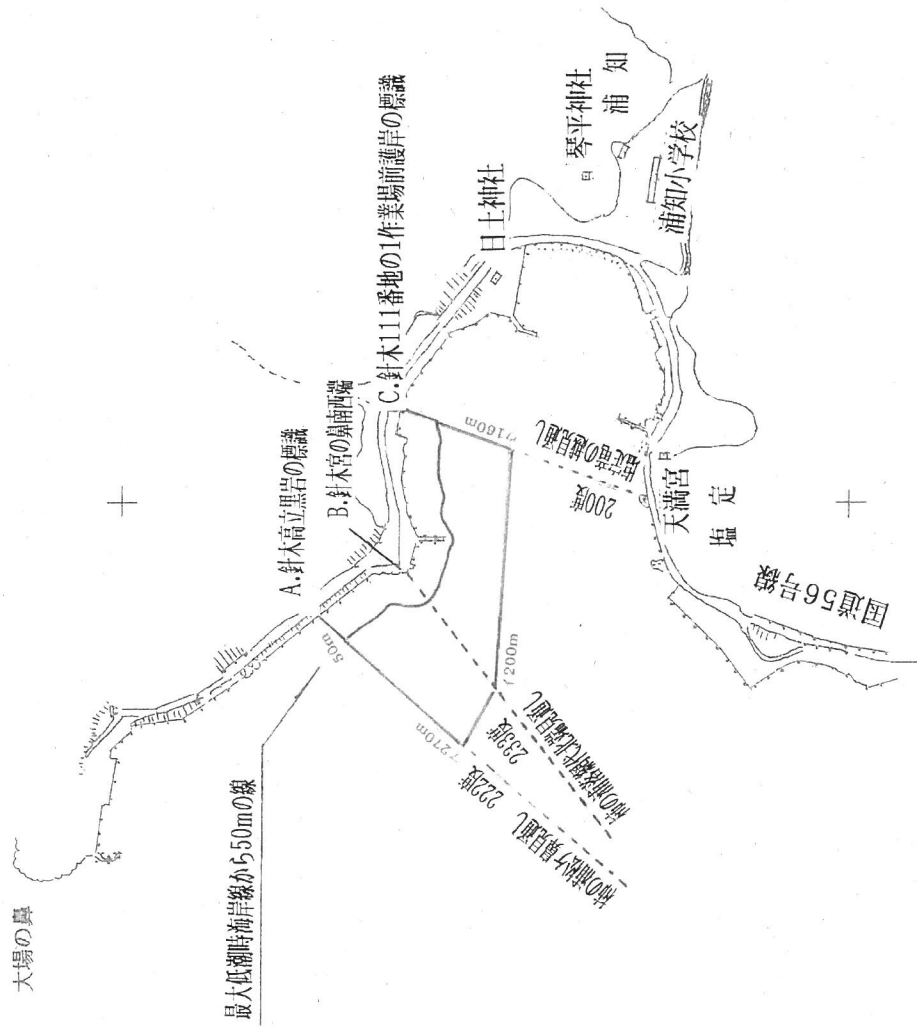


宇和島市津島町

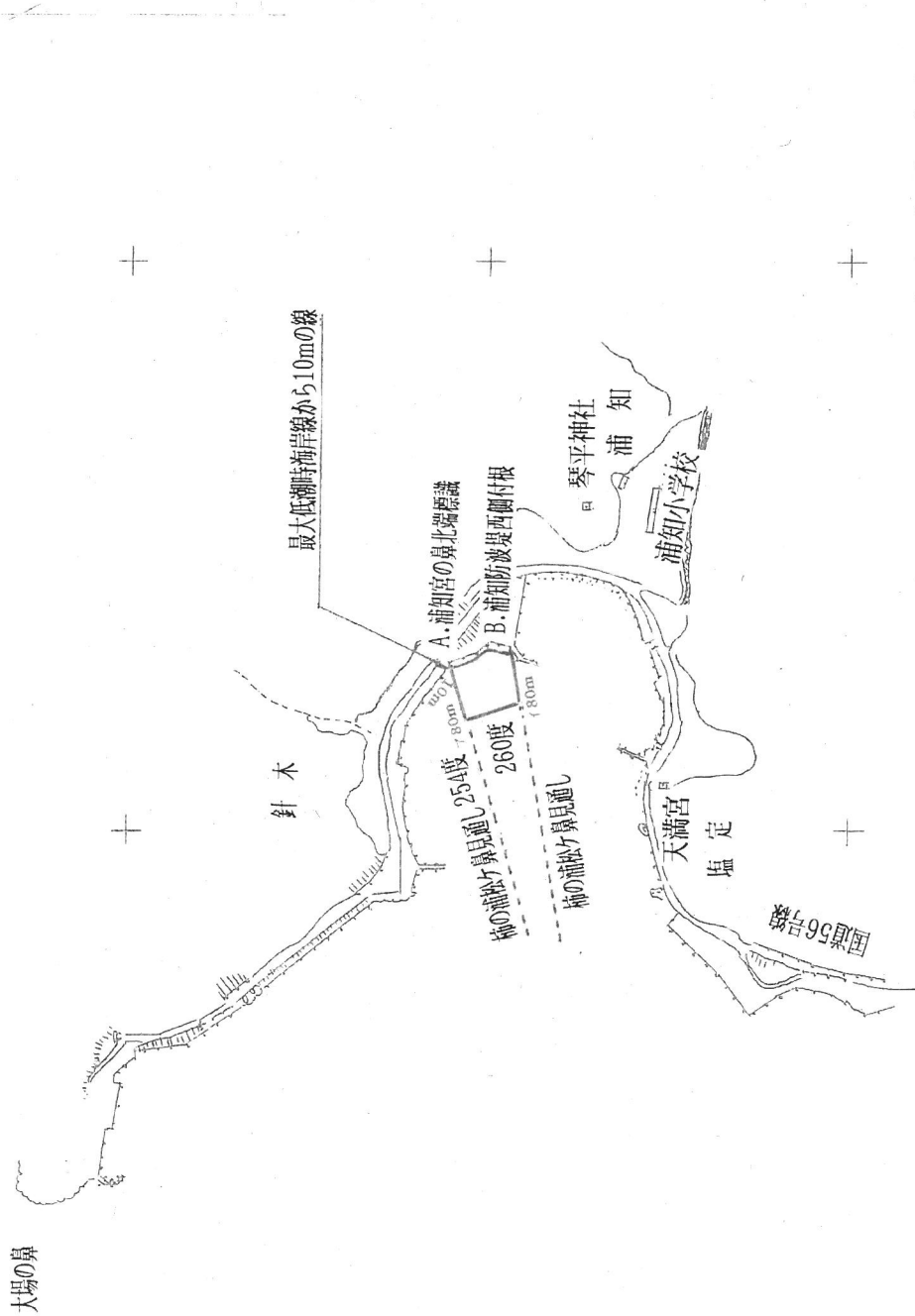
1/10000





宇和島市津島町

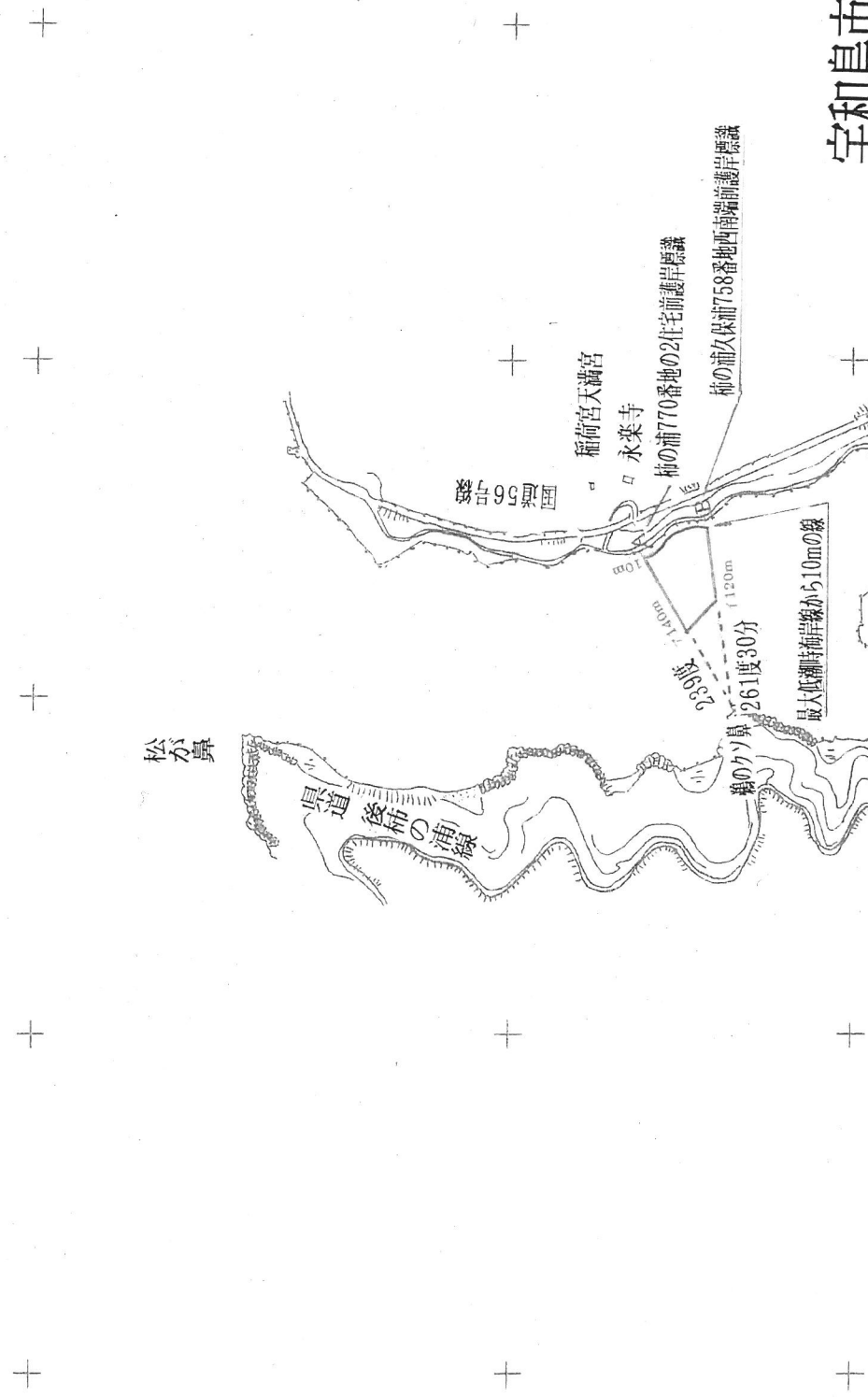
1
10000



宇和島市津島町

宇和島市津島町

1/10000



松が鼻

国道
後柿の浦線

国道56号線

稲荷宮天満宮
永楽寺

柿の浦770番地の2住宅前護岸標識

柿の浦久保浦758番地西南端前護岸標識

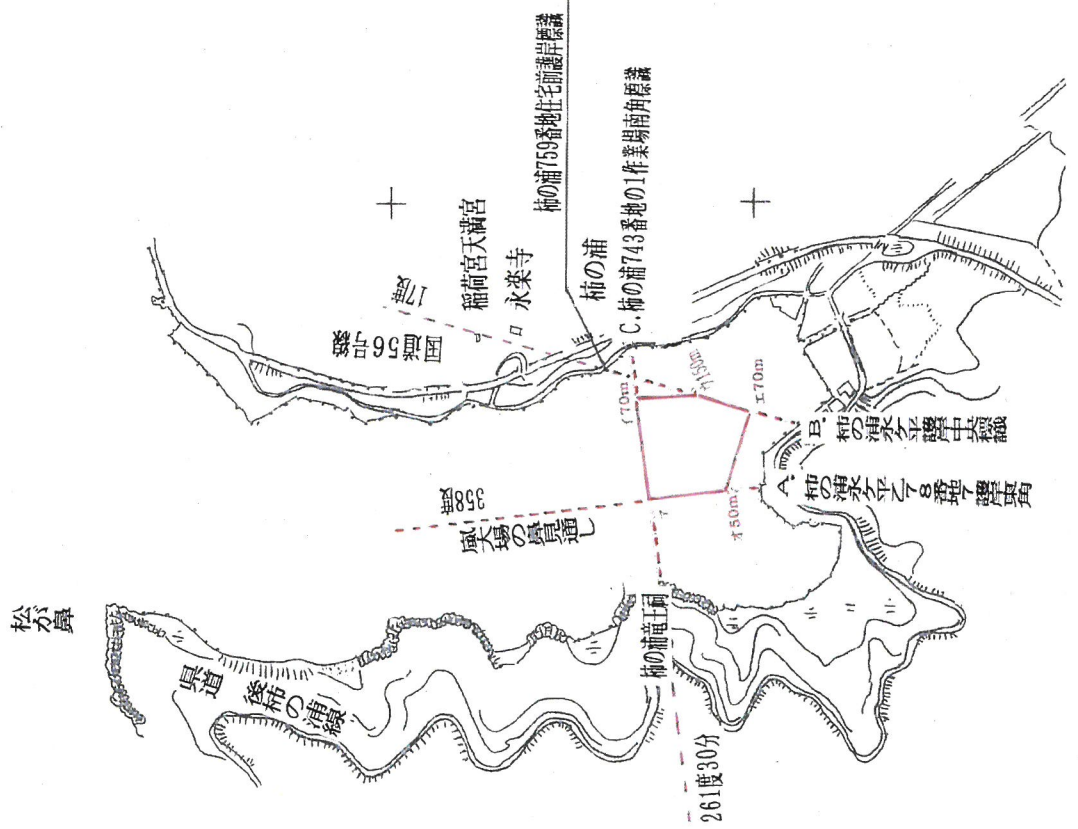
柿の浦

線のクノ鼻
239度
261度30分

最大低潮時海岸線から10mの線
7.40m
120m
10m

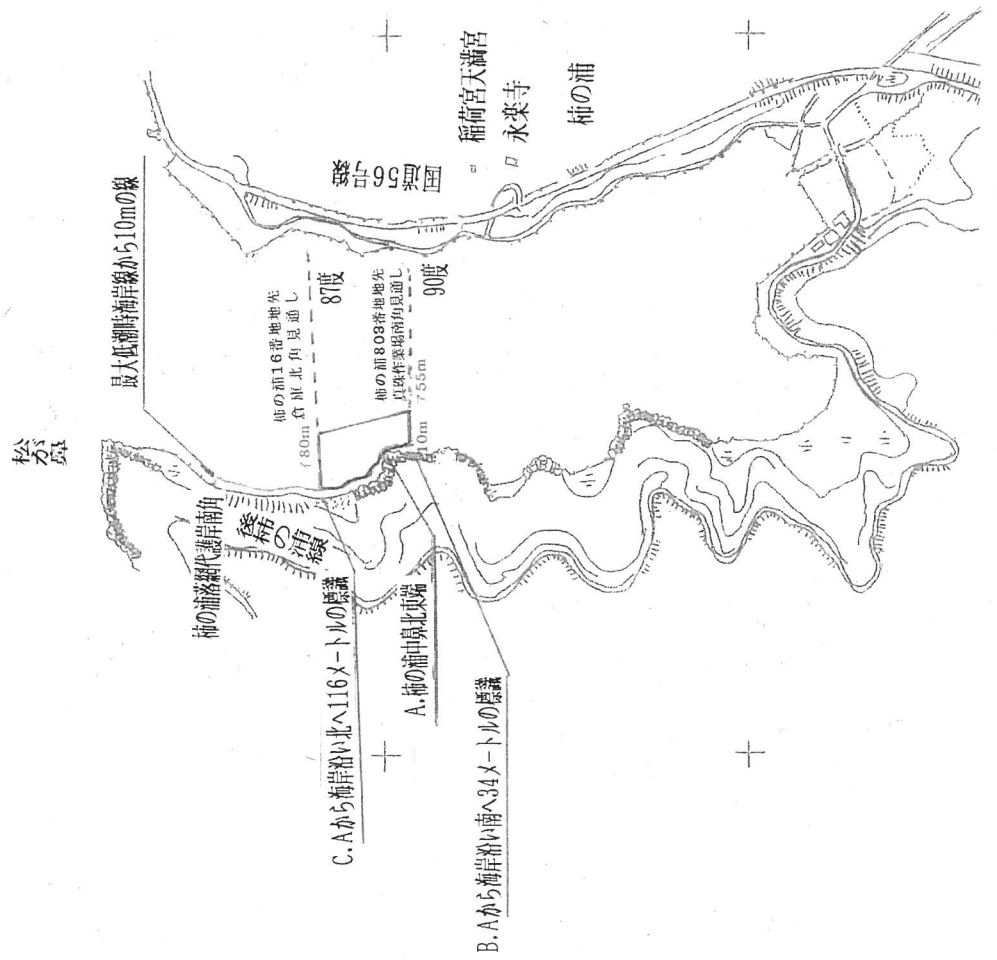
宇和島市津島町

1/10000



宇和島市津島町

1/10000



宇和島市津島町

1
10000

