

# 愛媛県の特定外来生物

## 愛媛県で野外確認されている主な特定外来生物



ウシガエル



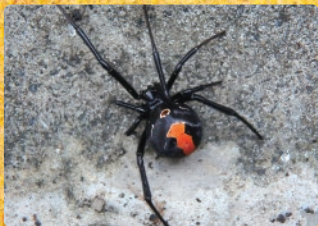
オオキンケイギク



オオクチバス



アカカミアリ



セアカゴケグモ



カミツキガメ



アライグマ



オオフサモ

### その他、愛媛県で確認されている特定外来生物

分類	種名	原産地	備考
哺乳類	ヌートリア	南アメリカ	松山市島嶼部で、漂着個体(死亡個体)を確認
	ガビチョウ	中国他	
鳥類	ヒゲガビチョウ	インド他	県内に広く定着
	ソウシチョウ	インド他	県内に広く定着
	ハナガメ	中国南部他	松山市で生息確認
爬虫類	ブルーギル	アメリカ他	県内に広く定着
	カダヤシ	アメリカ他	松山市と西条市で生息確認
魚類	ガー科	アメリカ他	中予地域で確認
	ボタンウキクサ	南アフリカ	県内に広く定着
植物	アヅルラ・クリスタータ	-	在来種との交雑
	オオハンゴソウ	北アメリカ	局所的
	アレチウリ	北アメリカ	
	オオカワヂシャ	ヨーロッパ他	県内に広く定着

愛媛県では明治以降を中心に食用目的や愛玩目的で多くの生き物が海外から持ち込まれました。物流が盛んになり、荷物に紛れ込んで非意図的に持ち込まれた生き物もいます。

愛媛県に定着した特定外来生物は、在来種と異なる食性や繁殖力が旺盛な種が多いことから元々の生態系を大きく乱す可能性があります。早期の対応で生息域の拡大を未然に防止することが重要です。

## 生物多様性センターにおける特定外来生物対策

アライグマ、セアカゴケグモ、カミツキガメなど、県内で被害の拡大が懸念されている特定外来生物の生息状況調査や、防除に係る対策支援等を行っています。

### ヒアリ・セアカゴケグモのモニタリング調査



### 民間団体と協働したオオキンケイギク除去支援



### カミツキガメの捕獲調査(今治市・とべ動物園と共同調査)



### その他

- ・アライグマ等捕獲時の市町への支援
- ・特定外来生物が疑われる目撃情報の対応
- ・特定外来生物防除計画作成支援
- ・特定外来種対策をテーマとした研修会