

アライグマ

アライグマとは？

アライグマ (*Procyon lotor*)

【特定外来生物】

原産地：カナダ南部～パナマ

愛玩目的で飼育されていた個体が逃げたり、捨てられたりして増加。県内では東予地域を中心に2018年までに複数個体が確認されています。手先が器用で、定着すれば農作物に甚大な被害を与えます。

■生息場所

幅広い環境に生息し、原産地では水辺環境を好みます。人工的環境にも適応可能で、家屋の屋根裏に住み着くこともあります。

■成熟と繁殖

メスは1年、オスは2年で成熟し繁殖が可能になります。3～6頭の仔を1回/年出産します。

★アライグマとタヌキの違い

特徴	アライグマ	タヌキ
耳	白い毛で縁どられます	白い縁取りはありません
ヒゲ	白いヒゲが目立ちます	黒く目立ちません
眉間	鼻から黒い線が入ります	眉間の毛は灰から白色



アライグマ



タヌキ

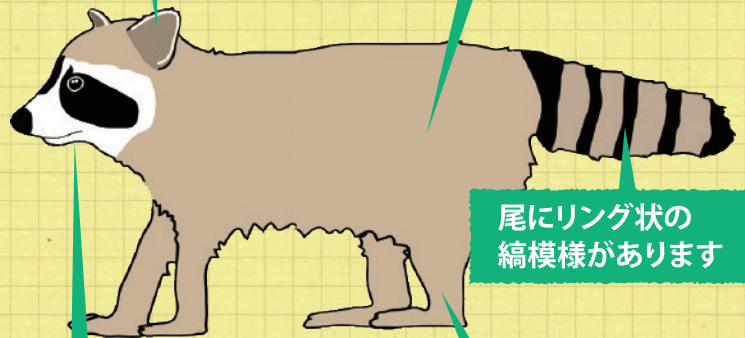
アライグマの外観的特徴



白く縁取られた耳



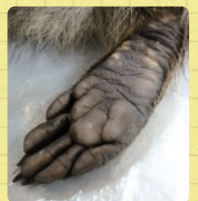
灰から灰褐色の体毛で、白い毛が混じります。



尾にリング状の縞模様があります

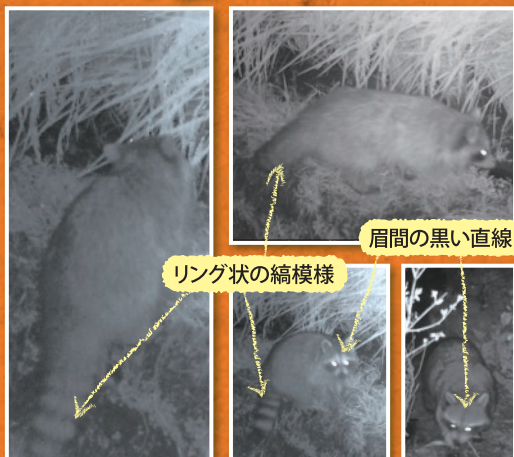
眉間に黒い直線が目立ち、ヒゲは白色です。

前後足共に5本指で、指が長く器用です。



足跡は5本の指が残ります。

センサーカメラで撮影されたアライグマ



眉間の黒い直線

リング状の縞模様

★アライグマと誤認しやすい哺乳類

タヌキ (在来種)

前肢から肩にかけて黒い毛が目立ちます

眉間に黒い直線はありません

尾に縞模様はありません



ハクビシン (外来種)

尾は長く、縞模様はありません

眉間の白い直線

