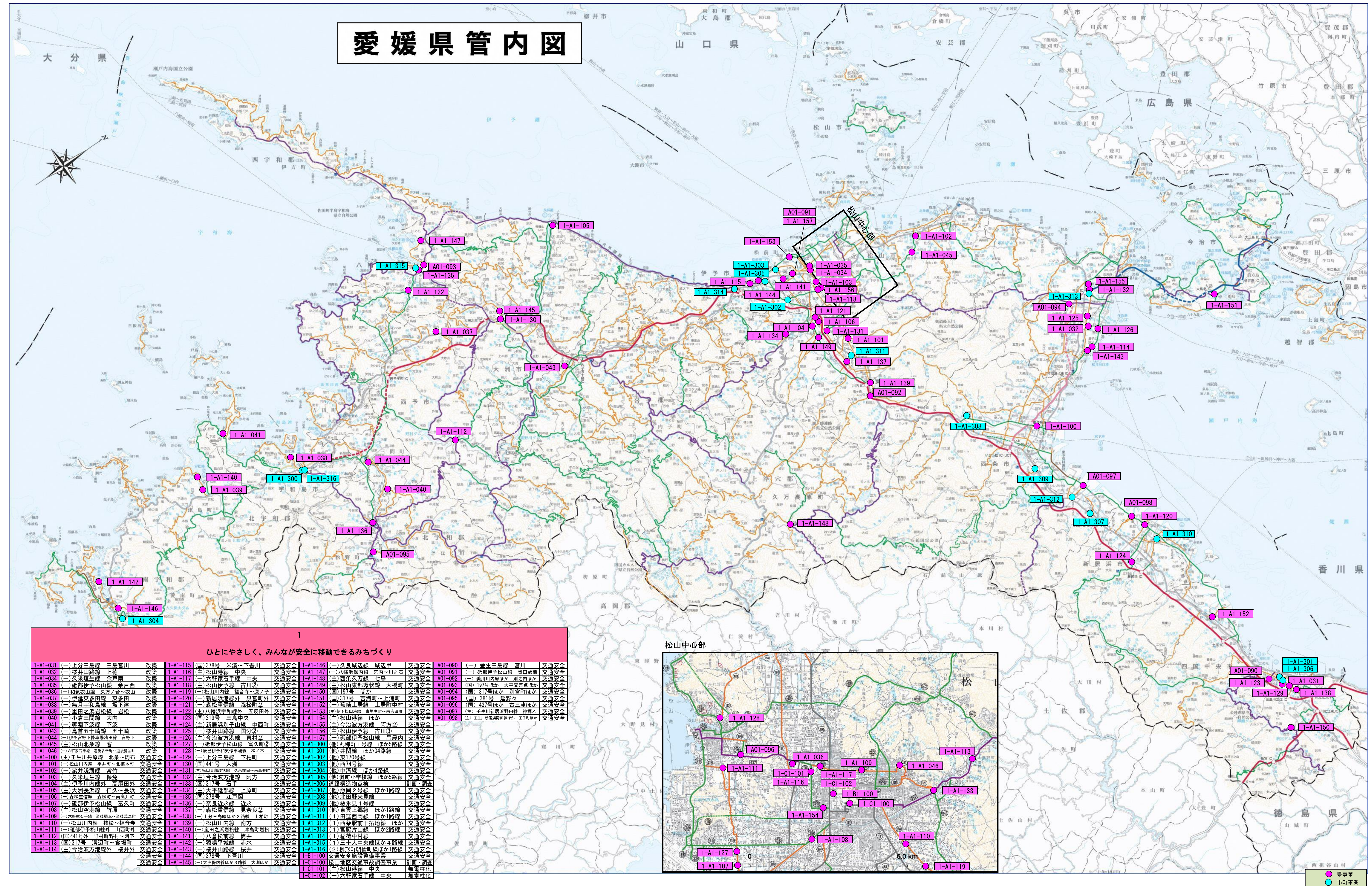


計画の名称	1 ひとにやさしく、みんなが安全に移動できるみちづくり (防災・安全)		
計画の期間	平成27年度～31年 (5年間)	交付団体	愛媛県、宇和島市、伊予市、四国中央市、松前町、愛南町、西条市、新居浜市、東温市、今治市、八幡浜市



ひとにやさしく、みんなが安全に移動できるみちづくり			
1-A1-031	(一)上分三島線 三島宮川	改善	交通安全
1-A1-032	(一)桜井山路線 上野	改善	交通安全
1-A1-034	(一)久米現生線 余戸南	改善	交通安全
1-A1-035	(一)坂部伊予松山線 余戸西	改善	交通安全
1-A1-036	(一)和氣衣山線 久万ノ台～衣山	改善	交通安全
1-A1-037	(一)伊予東多田線 東多田	改善	交通安全
1-A1-038	(一)舞子宇治島線 舞下津	改善	交通安全
1-A1-039	(一)嵐田之浜岩松線 岩松	改善	交通安全
1-A1-040	(一)小倉三間線 大内	改善	交通安全
1-A1-041	(一)穂波下波線 下波	改善	交通安全
1-A1-043	(一)鳥首五十崎線 五十崎	改善	交通安全
1-A1-044	(一)伊予野新下津線 野新	改善	交通安全
1-A1-045	(主)松山北条線 登	改善	交通安全
1-A1-046	(一)六軒家石手線 湯島多摩野～湯島野	改善	交通安全
1-A1-100	(主)生井川丹原線 北条～周布	交通安全	交通安全
1-A1-101	(一)松山内線 翠野町～北梅本町	交通安全	交通安全
1-A1-102	(一)粟井浅海線 常竹	交通安全	交通安全
1-A1-103	(一)久米現生線 登	交通安全	交通安全
1-A1-104	(主)伊予川内線 高屋外	交通安全	交通安全
1-A1-105	(主)大洲長浜線 仁久～長浜	交通安全	交通安全
1-A1-106	(一)六軒家石手線 湯島多摩野～湯島野	交通安全	交通安全
1-A1-107	(一)坂部伊予松山線 富久町	交通安全	交通安全
1-A1-108	(主)松山安海線 竹原	交通安全	交通安全
1-A1-109	(一)内野平手線 直瀬文～直瀬中野	交通安全	交通安全
1-A1-110	(一)松山川内線 枝松～稲音寺	交通安全	交通安全
1-A1-111	(一)坂部伊予松山線 山西町	交通安全	交通安全
1-A1-112	(一)松山川内線 枝松～稲音寺	交通安全	交通安全
1-A1-113	(主)317号 清辺町～坂井外	交通安全	交通安全
1-A1-114	(主)317号 清辺町～坂井外	交通安全	交通安全
1-A1-115	(主)317号 米浜～下春川	交通安全	交通安全
1-A1-116	(主)松山港線 中央	交通安全	交通安全
1-A1-117	(一)六軒家石手線 中央	交通安全	交通安全
1-A1-118	(主)松山伊予線 古川2	交通安全	交通安全
1-A1-119	(一)松山内線 稲音寺～鷹ノ子	交通安全	交通安全
1-A1-120	(一)新居浜港線 東村外	交通安全	交通安全
1-A1-121	(一)森松岩松線 森松	交通安全	交通安全
1-A1-122	(主)八幡浜平和線 五反田外	交通安全	交通安全
1-A1-123	(主)319号 三島中央	交通安全	交通安全
1-A1-124	(主)新居浜別子山線 中西町	交通安全	交通安全
1-A1-125	(一)坂井山路線 国分2	交通安全	交通安全
1-A1-126	(主)今治波方港線 東村外	交通安全	交通安全
1-A1-127	(一)坂部伊予松山線 音久町2	交通安全	交通安全
1-A1-128	(一)原伊予松岩線 松ノ木	交通安全	交通安全
1-A1-129	(一)上分三島線 下柏町	交通安全	交通安全
1-A1-130	(主)441号 大洲	交通安全	交通安全
1-A1-131	(主)松山東部環状線 久米塚田～南高野	交通安全	交通安全
1-A1-132	(主)今治波方港線 阿方	交通安全	交通安全
1-A1-133	(一)松山川内線 南方	交通安全	交通安全
1-A1-134	(主)大平坂線 上原町	交通安全	交通安全
1-A1-135	(主)318号 江戸岡	交通安全	交通安全
1-A1-136	(一)奈良近水線 近水	交通安全	交通安全
1-A1-137	(一)森松岩松線 見島2	交通安全	交通安全
1-A1-138	(一)上分三島線 松ノ木～上柏町	交通安全	交通安全
1-A1-139	(一)松山川内線 南方	交通安全	交通安全
1-A1-140	(一)嵐田之浜岩松線 津島岩松	交通安全	交通安全
1-A1-141	(一)八幡松線 簡井	交通安全	交通安全
1-A1-142	(一)穂波平城線 赤水	交通安全	交通安全
1-A1-143	(一)坂井山路線 坂井	交通安全	交通安全
1-A1-144	(主)317号 下春川	交通安全	交通安全
1-A1-145	(一)六軒家石手線 中央	交通安全	交通安全
1-A1-146	(一)久良岐線 坂辺甲	交通安全	交通安全
1-A1-147	(一)八幡浜内線 宮内～川之石	交通安全	交通安全
1-A1-148	(主)西条久万線 七島	交通安全	交通安全
1-A1-149	(主)松山東部環状線 大徳町	交通安全	交通安全
1-A1-150	(主)317号 ほか	交通安全	交通安全
1-A1-151	(主)317号 青海町～上浦町	交通安全	交通安全
1-A1-152	(主)317号 稲野交	交通安全	交通安全
1-A1-153	(主)伊予松山線 東郷町～南田町	交通安全	交通安全
1-A1-154	(主)松山港線 ほか	交通安全	交通安全
1-A1-155	(主)今治波方港線 阿方2	交通安全	交通安全
1-A1-156	(主)松山伊予線 古川3	交通安全	交通安全
1-A1-157	(一)坂部伊予松山線 島内	交通安全	交通安全
1-A1-158	(一)丸根町1号線 ほか5路線	交通安全	交通安全
1-A1-301	(一)井開線 ほか34路線	交通安全	交通安全
1-A1-302	(一)他 東170号線	交通安全	交通安全
1-A1-303	(一)他 西74号線	交通安全	交通安全
1-A1-304	(一)他 中津線 ほか4路線	交通安全	交通安全
1-A1-305	(一)他 灘町小学線 ほか5路線	交通安全	交通安全
1-A1-306	(一)道路構造物点検	計画・調査	交通安全
1-A1-307	(一)他 飯間2号線 ほか中上	交通安全	交通安全
1-A1-308	(一)他 北田野見線	交通安全	交通安全
1-A1-309	(一)他 橋水見1号線	交通安全	交通安全
1-A1-310	(一)他 東上線線 ほか1路線	交通安全	交通安全
1-A1-311	(一)田原町線 ほか1路線	交通安全	交通安全
1-A1-312	(一)西条駅前干拓線 ほか	交通安全	交通安全
1-A1-313	(一)宮脇片山線 ほか2路線	交通安全	交通安全
1-A1-314	(一)稲荷中村線	交通安全	交通安全
1-A1-315	(一)1号 三十八人中央線 ほか4路線	交通安全	交通安全
1-A1-316	(一)2号 扇形町線 ほか1路線	交通安全	交通安全
1-C1-100	交通安全意識啓蒙事業	計画・調査	交通安全
1-C1-101	松山地区交通安全啓蒙事業	計画・調査	交通安全
1-C1-102	六軒家石手線 中央	無電柱化	交通安全

