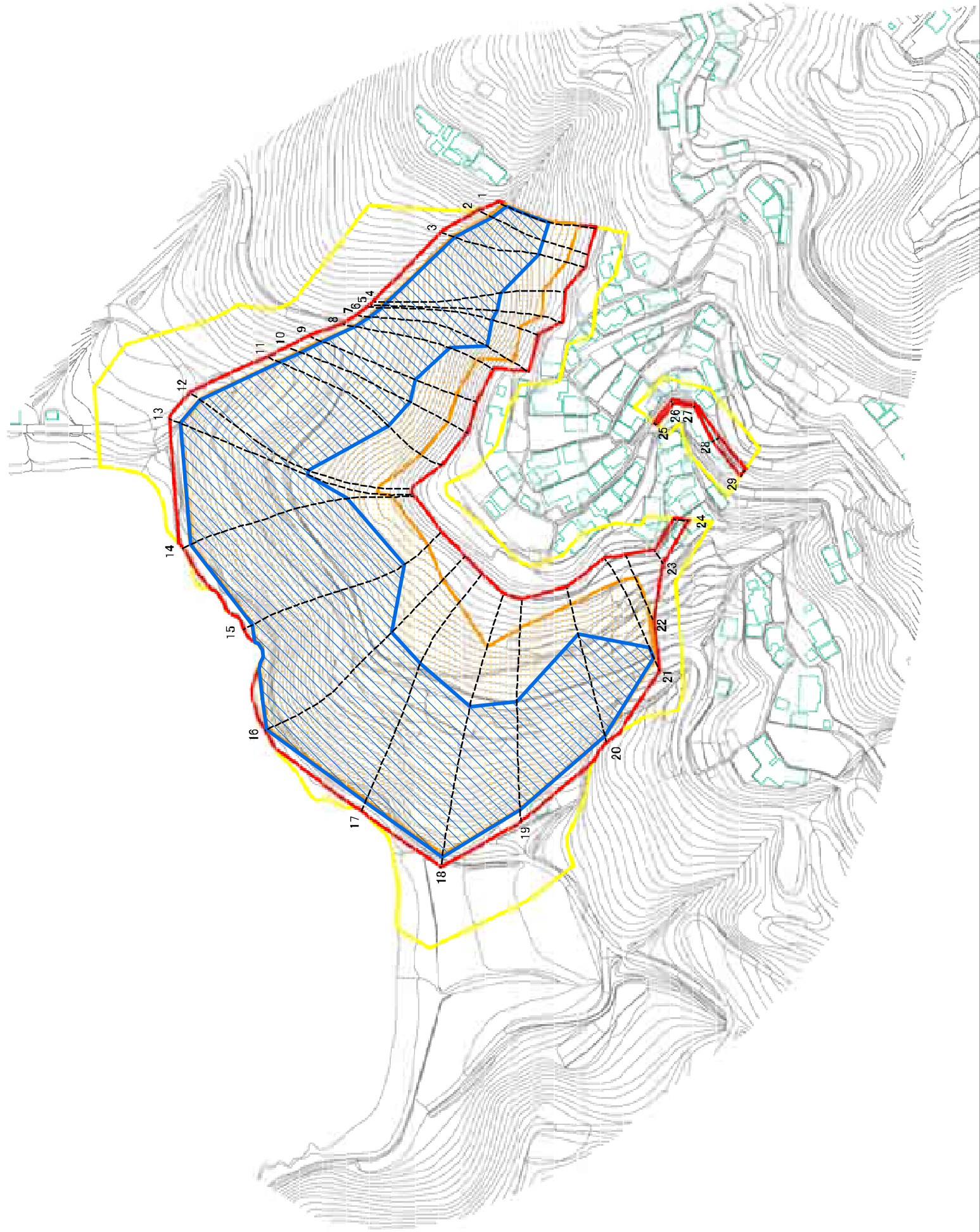


土砂災害警戒区域等の指定の公示に係る図書(その2)



0 25 50 100
m

様式-2(急)
土砂災害警戒区域・土砂災害特別警戒区域
区域図

土砂災害防止法施行令第二条の基準に該当する区域
土砂災害防止法
施行令第三条の
基準に該当する
区域
土石等の移動高さ1m以下の場合
土石等の移動高さ100cmを超える区域
土石等の堆積の量が3tを超える区域
それ以外の区域

縮尺
1:2,500

自然現象
の種類
告示番号
告示年月日

急傾斜地の崩壊
愛媛県告示第209号
平成23年2月22日

図中の数字は横断測線番号を示す

箇所番号
箇所名
所在地

442-1-1641(1)
城の首
西宇和郡伊方町伊方越