

土砂災害警戒区域等の指定の公示に係る図書（その1）



(1/200,000)



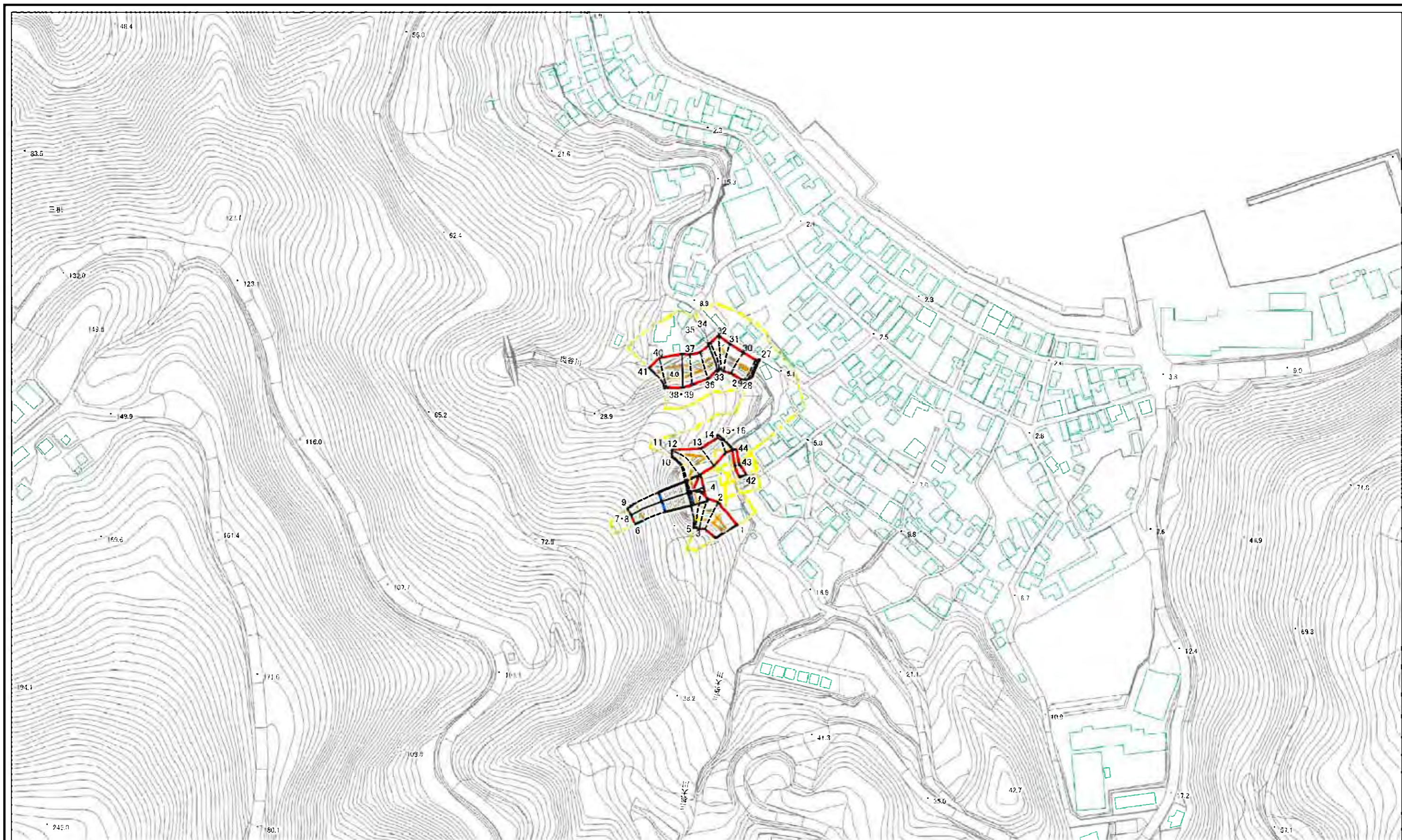
(1/25,000)

様式-1 (急)
土砂災害警戒区域・土砂災害特別警戒区域 位置図

| | |
|---------|---------------|
| 自然現象の種類 | 急傾斜地の崩壊 |
| 箇所番号 | 443-I-1678(1) |
| 箇所名 | 山ノ前 |
| 所在地 | 西宇和郡伊方町三机 |

この地図は、国土地理院長の承認を得て、同院発行の数値地図200000（地図画像）、及び数値地図25000（地図画像）を複製したものである。（承認番号 平28四複第46号） 許可なく複製を禁ずる。

土砂災害警戒区域等の指定の公示に係る図書(その2)



図中の数字は横断測線番号を示す

様式-2(急)
土砂災害警戒区域・土砂災害特別警戒区域
区域図(その1)

| | | | | | | |
|-------------------------|--|---------|---------|------------|------|---------------|
| 土砂災害防止法施行令第2条の基準に該当する区域 | | N | 自然現象の種類 | 急傾斜地の崩壊 | 箇所番号 | 443-1-1678(1) |
| 土砂災害防止法施行令第3条の基準に該当する区域 | | | 告示番号 | 愛媛県告示第272号 | 箇所名 | 山ノ前 |
| 土砂等の堆積の高さが3mを超える区域 | | 縮尺 | 告示年月日 | 平成30年3月20日 | 所在地 | 西宇和郡伊方町三机 |
| それ以外の区域 | | 1:2,500 | | | | |