

土砂災害警戒区域等の指定の公示に係る図書（その1）



(1/200,000)



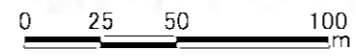
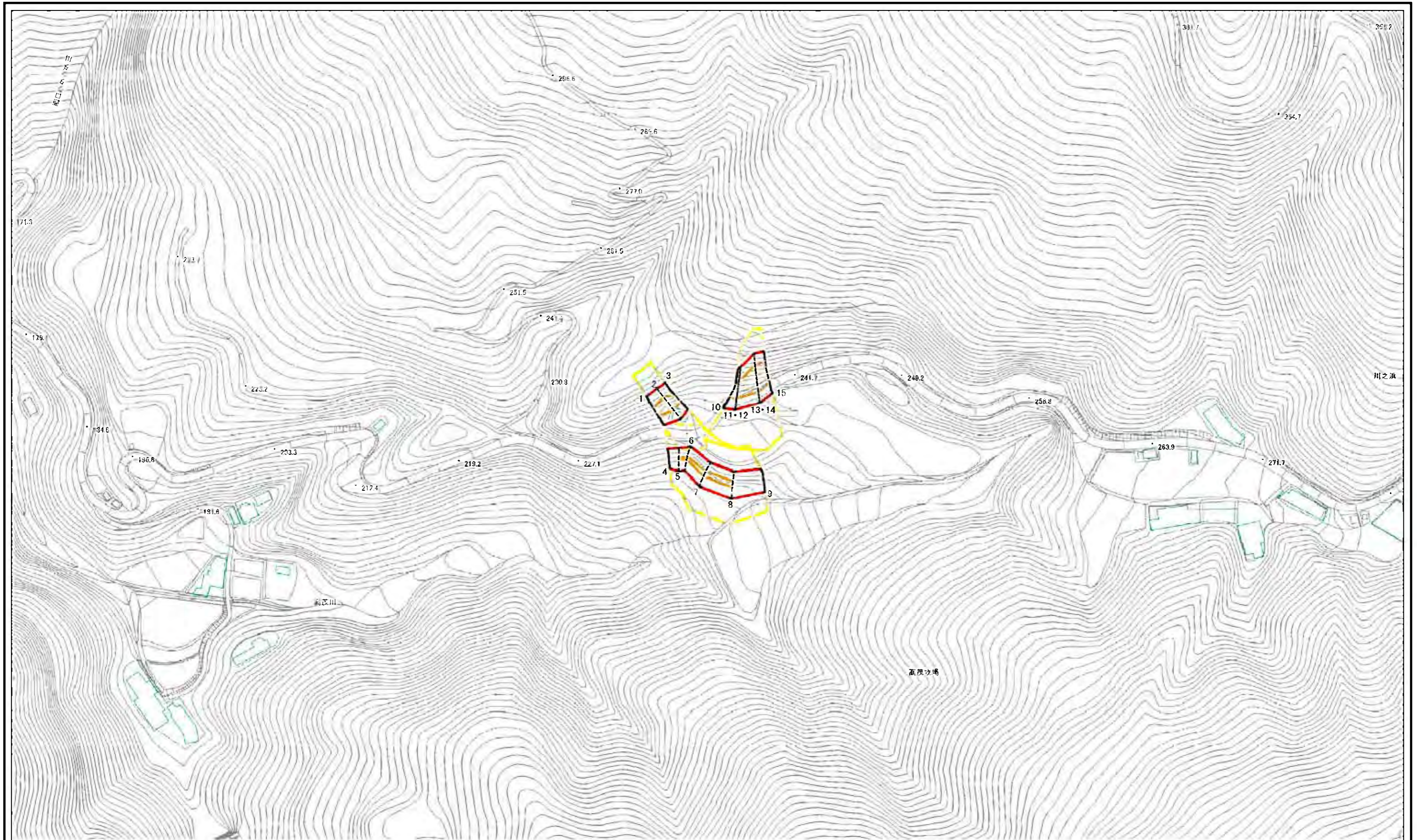
(1/25,000)

様式-1 (急)
土砂災害警戒区域・土砂災害特別警戒区域 位置図

自然現象の種類	急傾斜地の崩壊
箇所番号	443-II-9(1)
箇所名	高茂A
所在地	西宇和郡伊方町高茂

この地図は、国土地理院長の承認を得て、同院発行の数値地図200000（地図画像）、及び数値地図25000（地図画像）を複製したものである。（承認番号 平28四複第46号） 許可なく複製を禁ずる。

土砂災害警戒区域等の指定の公示に係る図書(その2)



図中の数字は横断測線番号を示す

様式-2(急) 土砂災害警戒区域・土砂災害特別警戒区域 区域図(その1)	土砂災害防止法施行令第2条の基準に該当する区域		N 縮尺 1:2,500	自然現象の種類	急傾斜地の崩壊	箇所番号	443-II-9(1)
	土砂災害防止法施行令第3条の基準に該当する区域			告示番号	愛媛県告示第272号	箇所名	高茂A
	土砂等の堆積の高さが3mを超える区域			告示年月日	平成30年3月20日	所在地	伊方町高茂
	それ以外の区域						