

土砂災害警戒区域等の指定の公示に係る図書(その1)



(1/200,000)



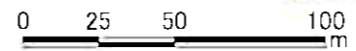
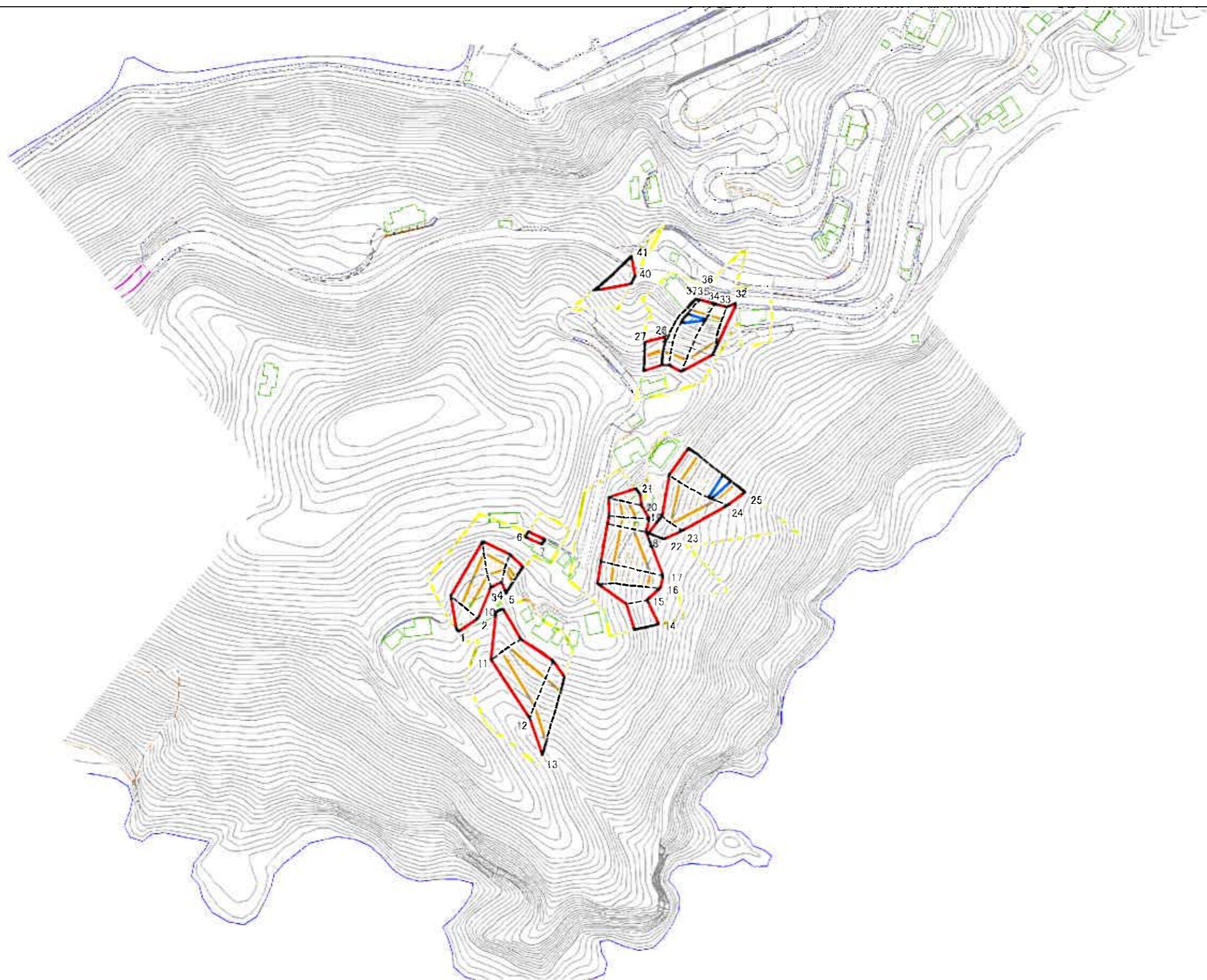
(1/25,000)

様式-1(急) 土砂災害警戒区域・土砂災害特別警戒区域 位置図	自然現象の種類	急傾斜地の崩壊
	箇所番号	444-I-1742(1)
	箇所名	水尻
	所在地	西宇和郡伊方町正野

この地図は、国土地理院長の承認を得て、同院発行の電子地形図20万及び電子地形図25000を複製したものである。(承認番号 平28四複、第45号)  
 承認を得て作成した複製品を第三者がさらに複製する場合には、国土地理院の長の承認を得なければなりません。



土砂災害警戒区域等の指定の公示に係る図書(その2)



図中の数字は横断測線番号を示す

様式-2(急) 土砂災害警戒区域・土砂災害特別警戒区域 区域図	土砂災害防止法施行令第二条の基準に該当する区域		縮尺 1:2,500	自然現象の種類	急傾斜地の崩壊	箇所番号	444-1-1742(1)
	土砂災害防止法施行令第三条の基準に該当する区域			告示番号	愛媛県告示第272号	箇所名	水尻
	土砂等の移動(高さ1m以下の場合、土砂等の移動による方が100-400mを超える区域)			告示年月日	平成30年3月20日	所在地	西宇和郡伊方町正野
	土砂等の堆積の深さが5mを超える区域						
	それ以外の区域						