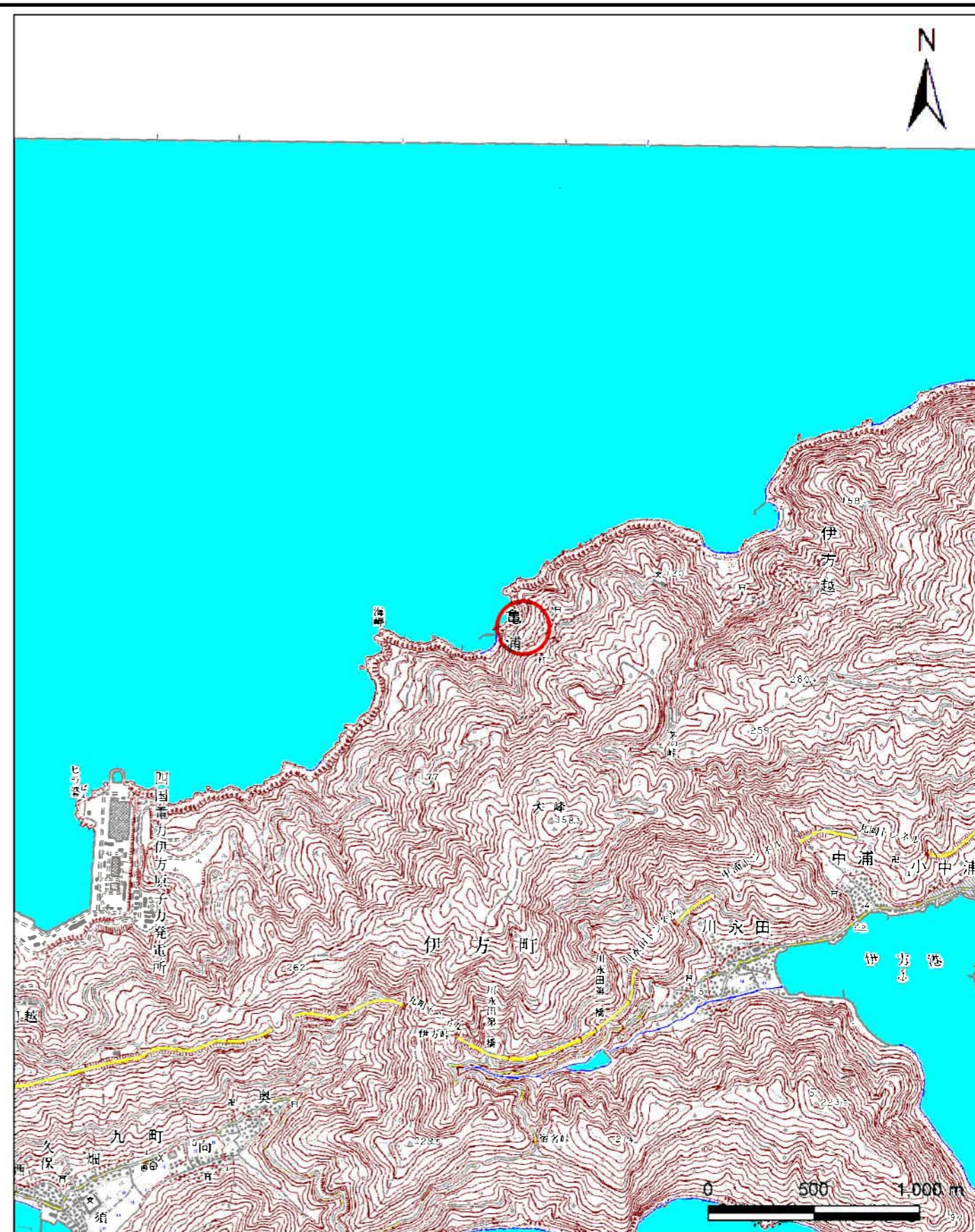


土砂災害警戒区域等の指定の公示に係る図書（その1）



(1/200,000)



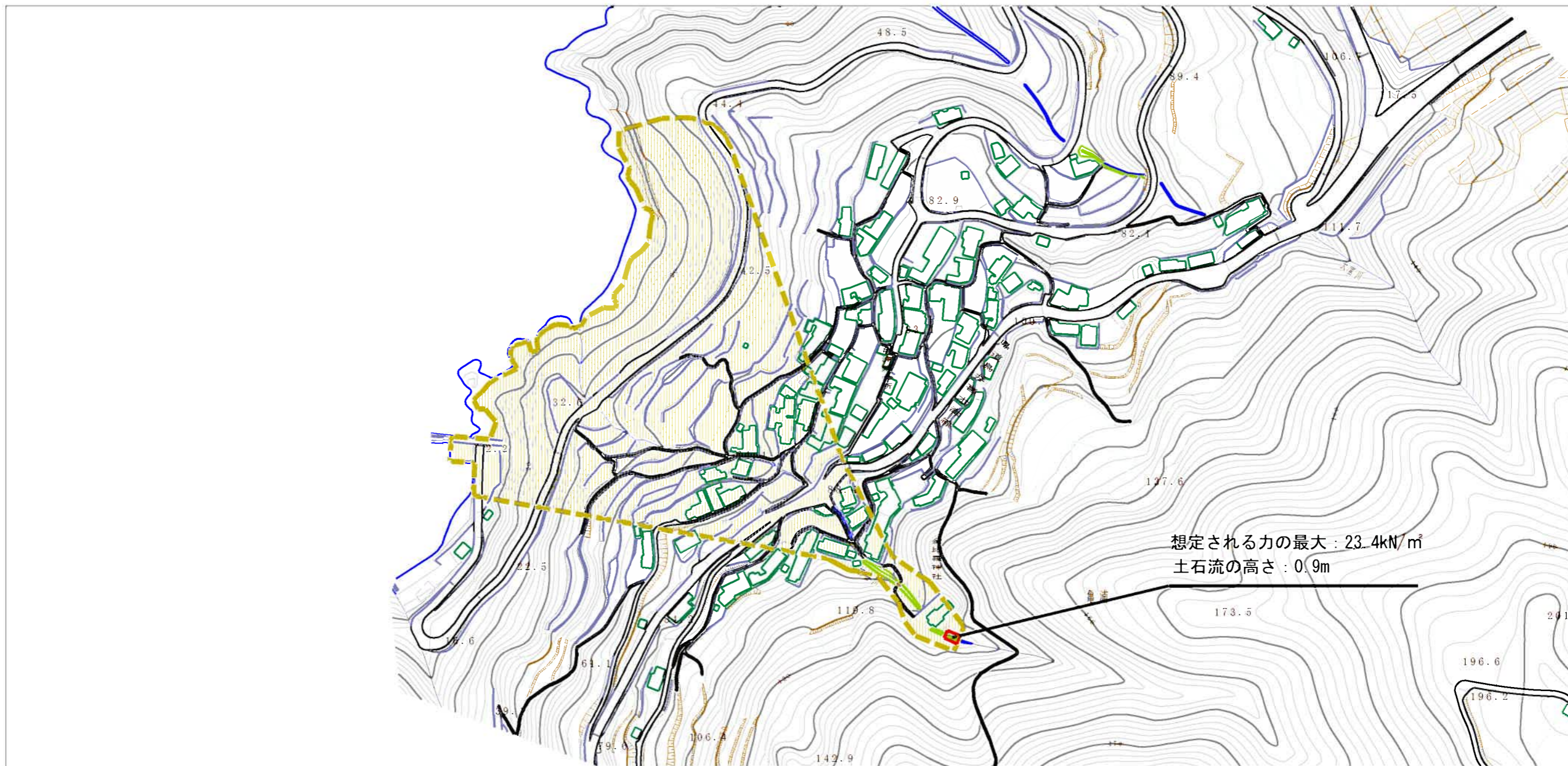
(1/25,000)

様式-1(土)
土砂災害警戒区域・土砂災害特別警戒区域 位置図

自然現象の種類	土石流
箇所番号	442-1164
箇所名	柿谷川
所在地	西宇和郡伊方町亀浦

「この地図は、国土地理院長の承認を得て、同院発行の数値地図200000(地図画像)及び数値地図25000(地図画像)を複製したものである。(承認番号 平25四複、第59号)」
「第三者がさらに複製する場合には、国土地理院の長の承認を得なければならない。」

土砂災害警戒区域等の指定の公示に係る図書（その2）



想定される力の最大：23.4kN/m²
土石流の高さ：0.9m



様式-2 (土) 土砂災害警戒区域・土砂災害特別警戒区域 区域図	土砂災害防止法施行令第2条の基準に該当する区域		自然現象 の種類 土石流	溪流番号	442-1164	
	土砂災害防止法施行令第3条の基準に該当する区域			告示番号	愛媛県告示第229号	
	それ以外の区域			告示年月日	平成28年3月1日	
			縮尺	1:2,500	所在地	西宇和郡伊方町亀浦
					溪流名	柿谷川