

土砂災害警戒区域等の指定の公示に係る図書（その1）



(1/200,000)



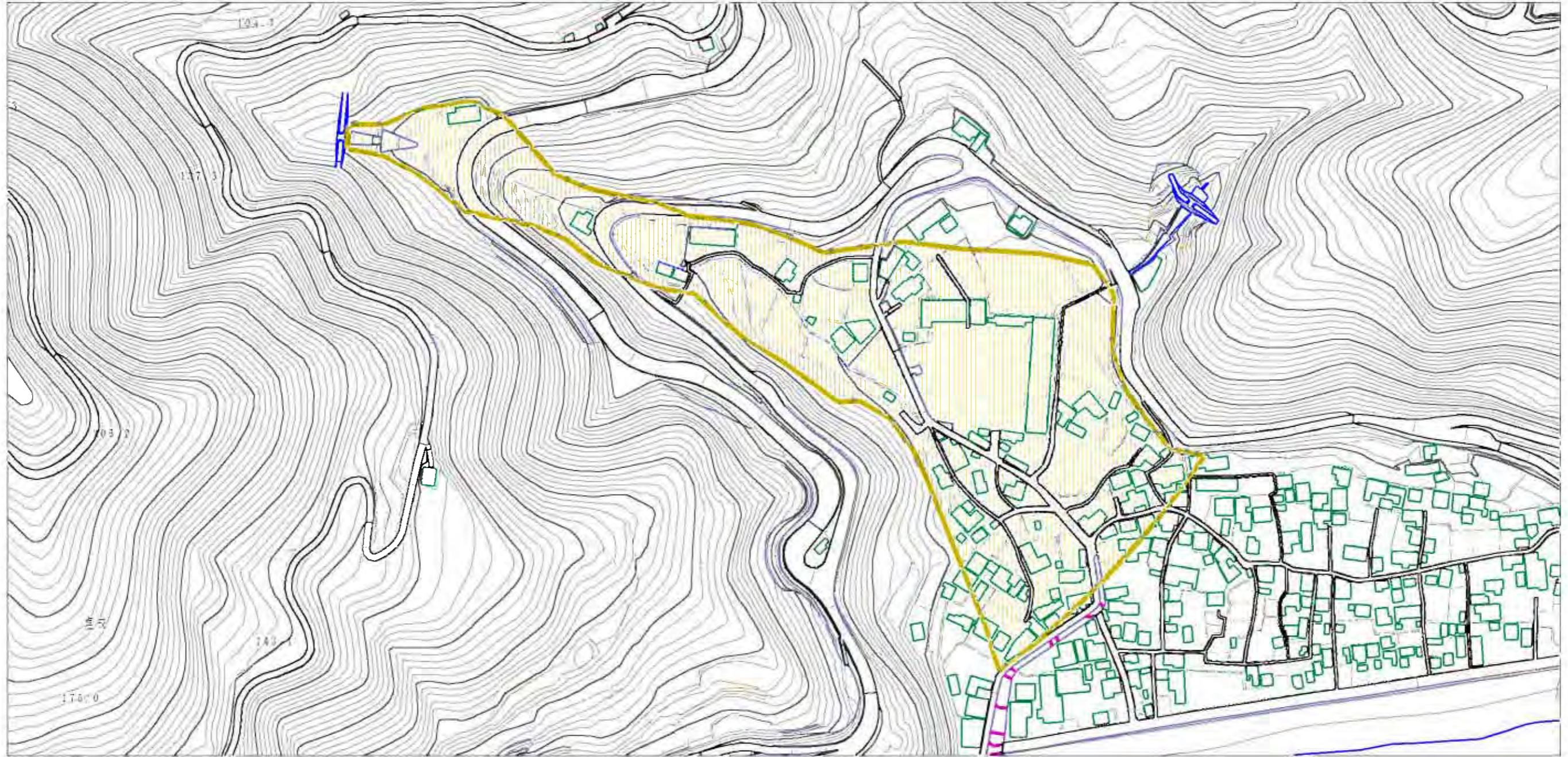
(1/25,000)

様式-1 (土)
土砂災害警戒区域・土砂災害特別警戒区域 位置図

自然現象の種類	土石流
溪流番号	443-1241
溪流名	振ノ浜川
所在地	西宇和郡伊方町塩成

この地図は、国土地理院長の承認を得て、同院発行の数値地図200000（地図画像）、及び数値地図25000（地図画像）を複製したものである。（承認番号 平28四複第46号） 許可なく複製を禁ずる。




土砂災害警戒区域等の指定の公示に係る図書（その2）



0 100m

様式-2 (土)

土砂災害警戒区域・土砂災害特別警戒区域
区域図

土砂災害防止法施行令第2条の基準に該当する区域		N 縮尺 1:2,500	自然現象 の種類	土石流	溪流番号	443-1241
土砂災害防止法施行令第3条の基準に該当する区域			告示番号	愛媛県告示第271号	溪流名	振ノ浜川
土砂災害防止法施行令第4条の基準に該当する区域		告示年月日	平成30年3月20日	所在地	西宇和郡伊方町塩成	
それ以外の区域	