

# 土砂災害警戒区域等の指定の公示に係る図書(その1)



(1/200,000)

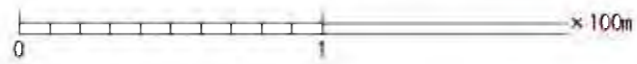
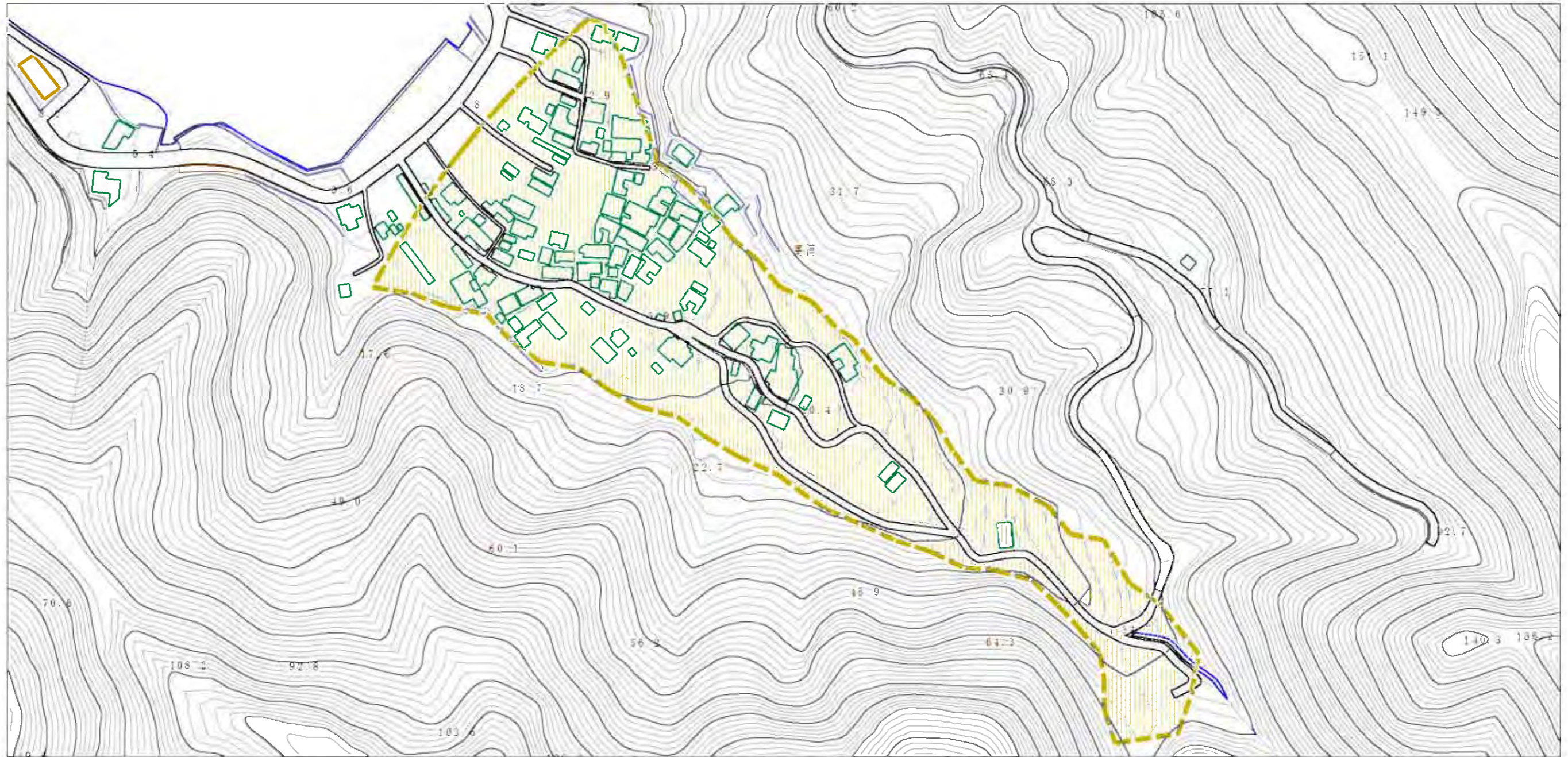


(1/25,000)

様式-1(土) 土砂災害警戒区域・土砂災害特別警戒区域 位置図	自然現象の種類	土石流
	渓流番号	444-1281-3
	渓流名	先目川
	所在地	西宇和郡伊方町高浦

この地図は、国土地理院長の承認を得て、同院発行の電子地形図20万及び電子地形図25000を複製したものである。(承認番号 平28四複、第45号)  
 承認を得て作成した複製品を第三者がさらに複製する場合には、国土地理院の長の承認を得なければなりません。

土砂災害警戒区域等の指定の公示に係る図書（その2）



様式-2 (土)

土砂災害警戒区域・土砂災害特別警戒区域  
区域図

土砂災害防止法施行令第2条の基準に該当する区域		N 縮尺 1/2 500	自然現象 の種類	土石流	溪流番号	444-1281-3
土砂災害防止法施行令第3条の基準に該当する区域			告示番号	愛媛県告示第271号	溪流名	先目川
それ以外の区域			告示年月日	平成30年3月20日	所在地	西宇和郡伊方町高浦