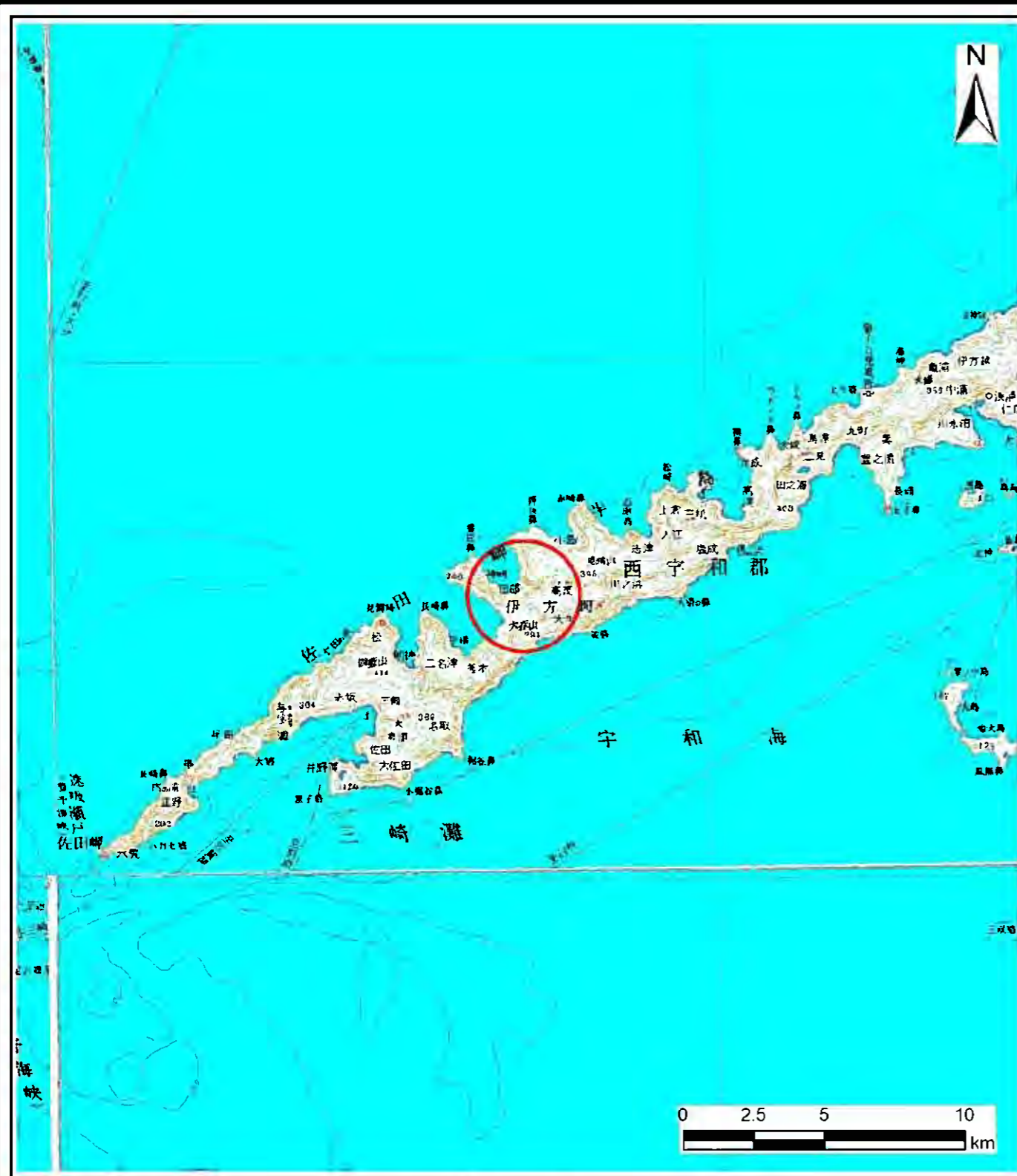
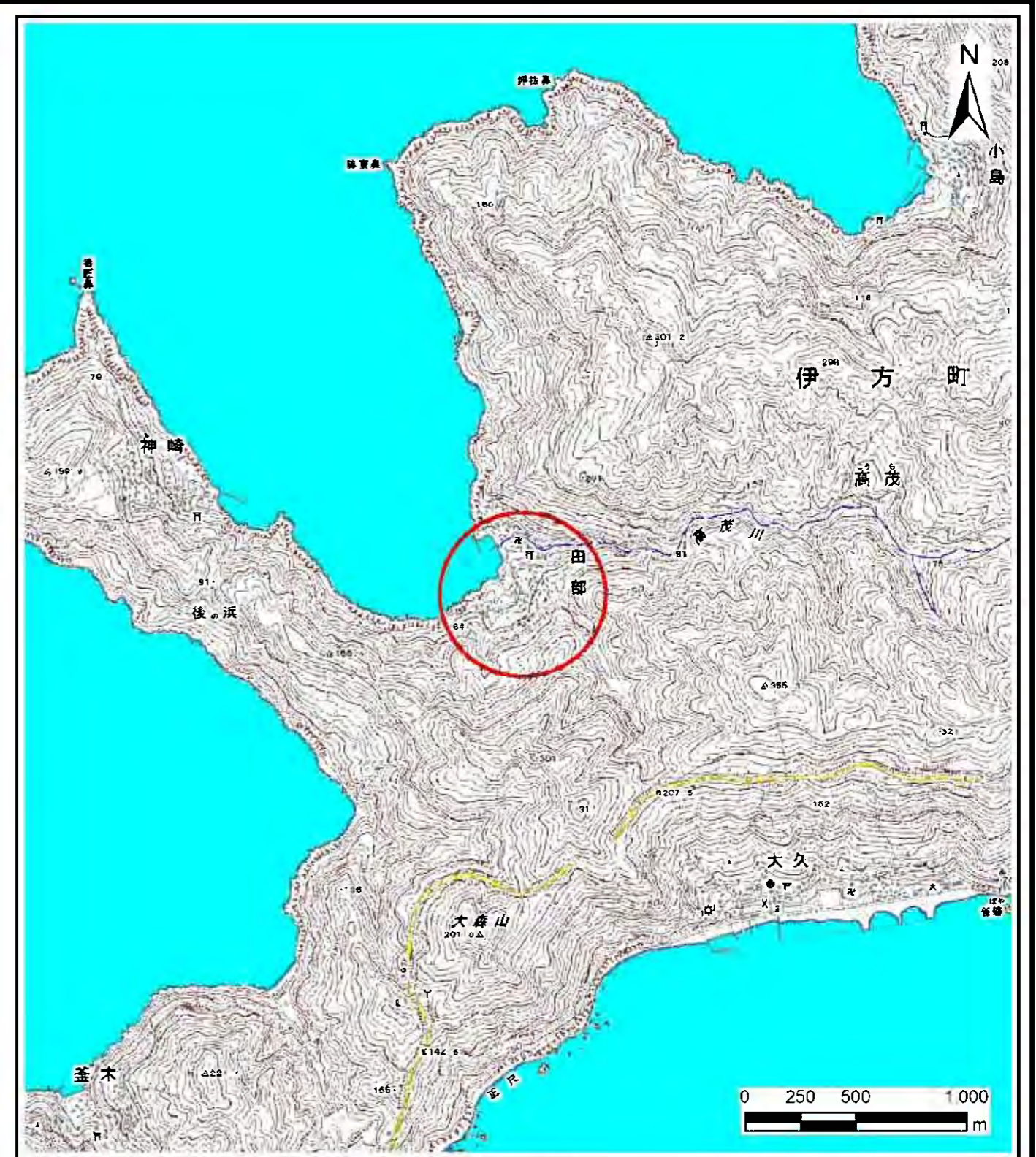


土砂災害警戒区域等の指定の公示に係る図書（その1）



(1/200,000)



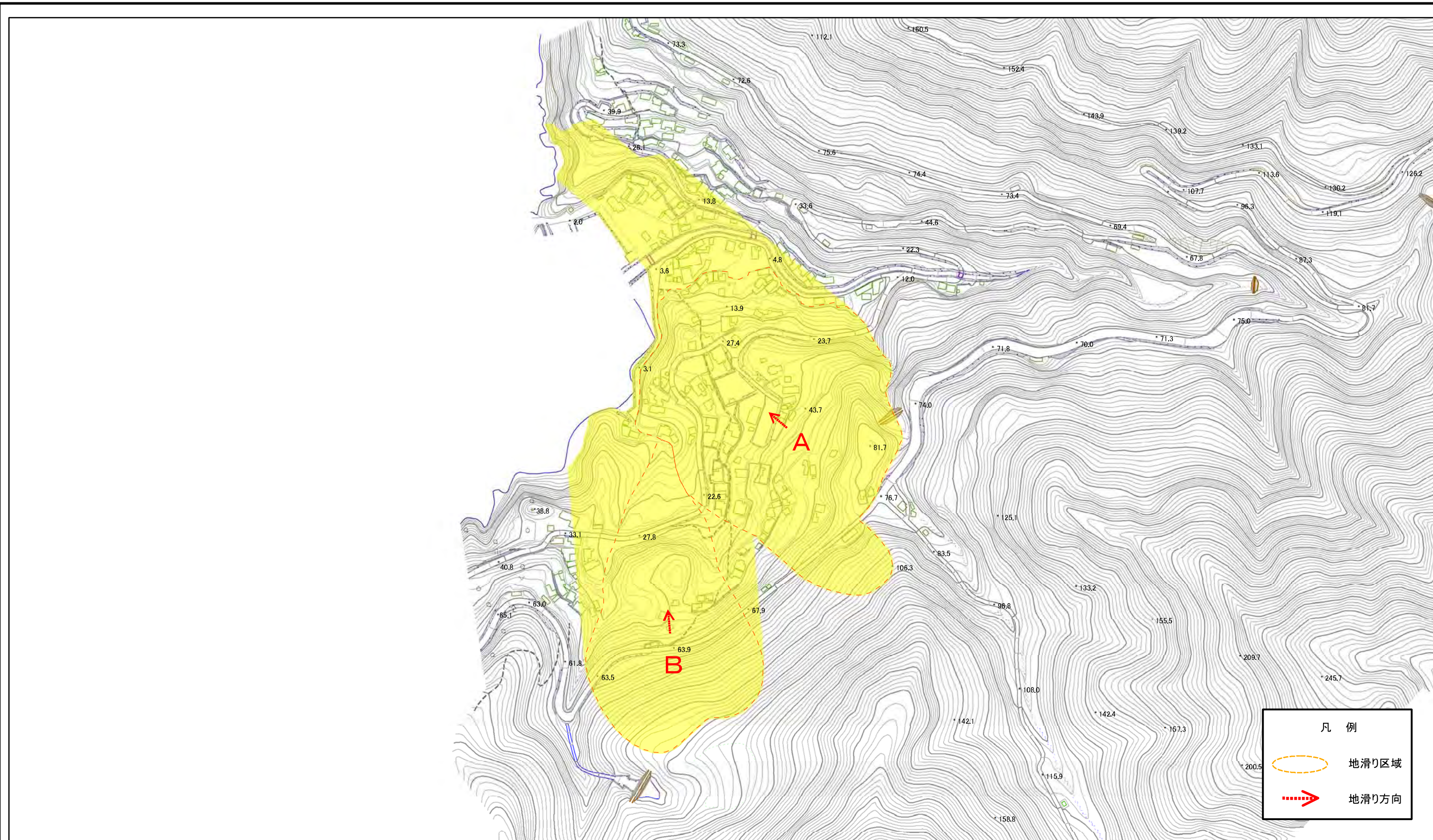
(1/25,000)

様式-1 (地)
土砂災害警戒区域・土砂災害特別警戒区域 位置図

自然現象の種類	地滑り
箇所番号	443-J-393
箇所名	田部南
所在地	西宇和郡伊方町田部

この地図は、国土地理院長の承認を得て、同院発行の数値地図200000（地図画像）及び数値地図25000（地図画像）を複製したものである。（承認番号 平28四複、第43号）

土砂災害警戒区域等の指定の公示に係る図書(その2)



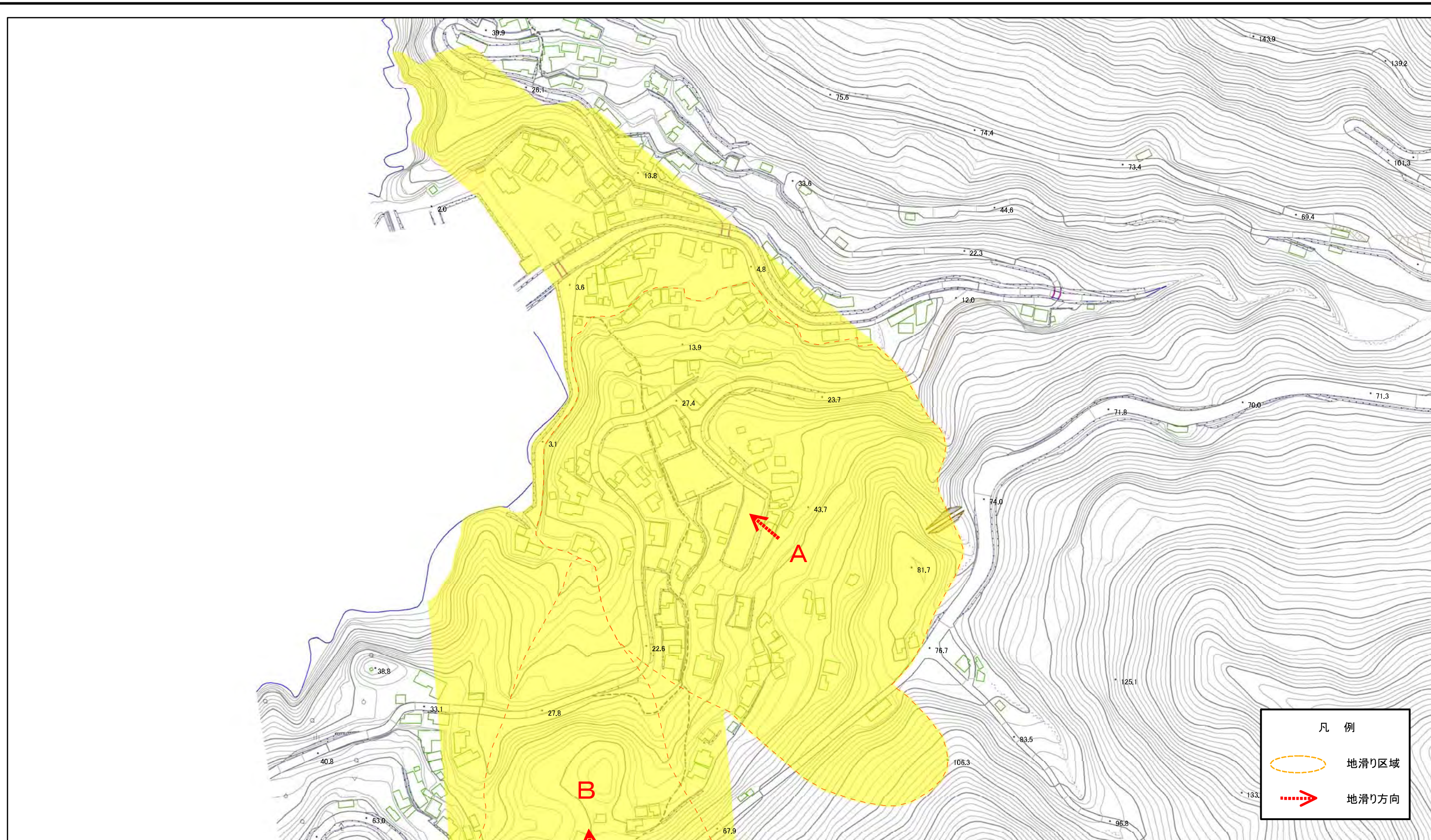
凡例

- 地滑り区域 (Yellow shaded area)
- 地滑り方向 (Red dashed arrow)

0 25 50 100 150 200 m

様式-2(地) 土砂災害警戒区域・土砂災害特別警戒区域 区域図	土砂災害防止法施行令第二条の基準に該当する区域(土砂災害警戒区域)		N 縮尺 1:4,000	自然現象の種類 地滑り	箇所番号 443-J-393	箇所名 田部南
	土砂災害防止法施行令第三条の基準に該当する区域(土砂災害特別警戒区域)			告示番号 愛媛県告示第271号	地滑り区域名 A,B	
	告示年月日 平成30年3月20日	所在地 西宇和郡伊方町田部				

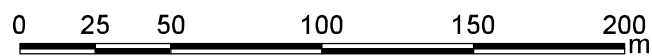
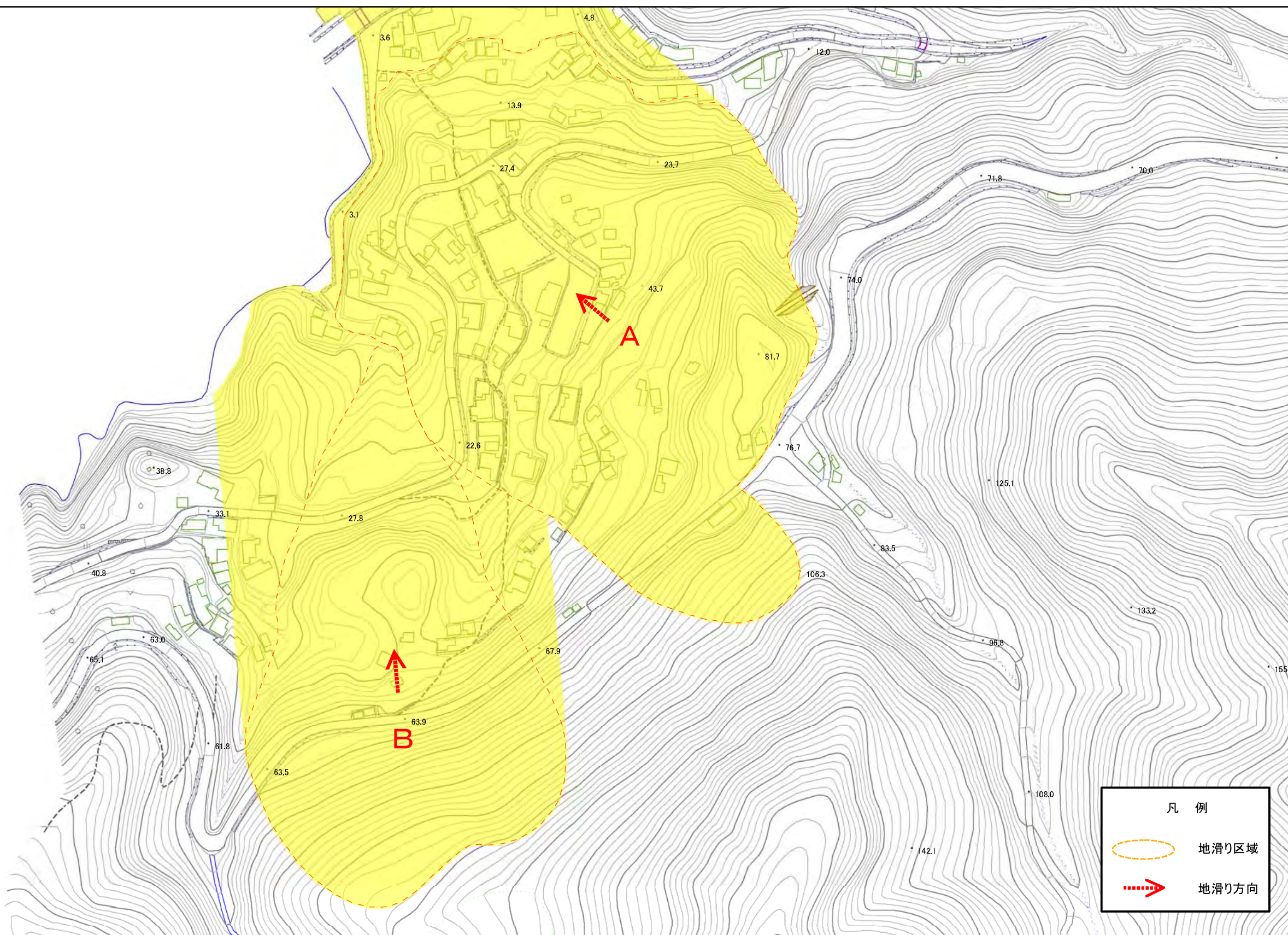
土砂災害警戒区域等の指定の公示に係る図書(その2)



0 25 50 100 150 200 m

様式-2(地) 土砂災害警戒区域・土砂災害特別警戒区域 区域図	土砂災害防止法施行令第二条の基準に該当する区域(土砂災害警戒区域)		自然現象の種類 地滑り	箇所番号	443-J-393	箇所名	田部南
	土砂災害防止法施行令第三条の基準に該当する区域(土砂災害特別警戒区域)			告示番号	愛媛県告示第271号	地滑り区域名	A,B
				告示年月日	平成30年3月20日	所在地	西宇和郡伊方町田部

土砂災害警戒区域等の指定の公示に係る図書(その2)



様式-2(地)
土砂災害警戒区域・土砂災害特別警戒区域
区域図

土砂災害防止法施行令第二条の基準に該当する区域(土砂災害警戒区域)



自然現象の種類

地滑り

箇所番号

443-J-393

箇所名

田部南

土砂災害防止法施行令第三条の基準に該当する区域(土砂災害特別警戒区域)



縮尺

1:2,500

告示番号

愛媛県告示第271号

地滑り区域名

A,B

告示年月日

平成30年3月20日

所在地

西宇和郡伊方町田部