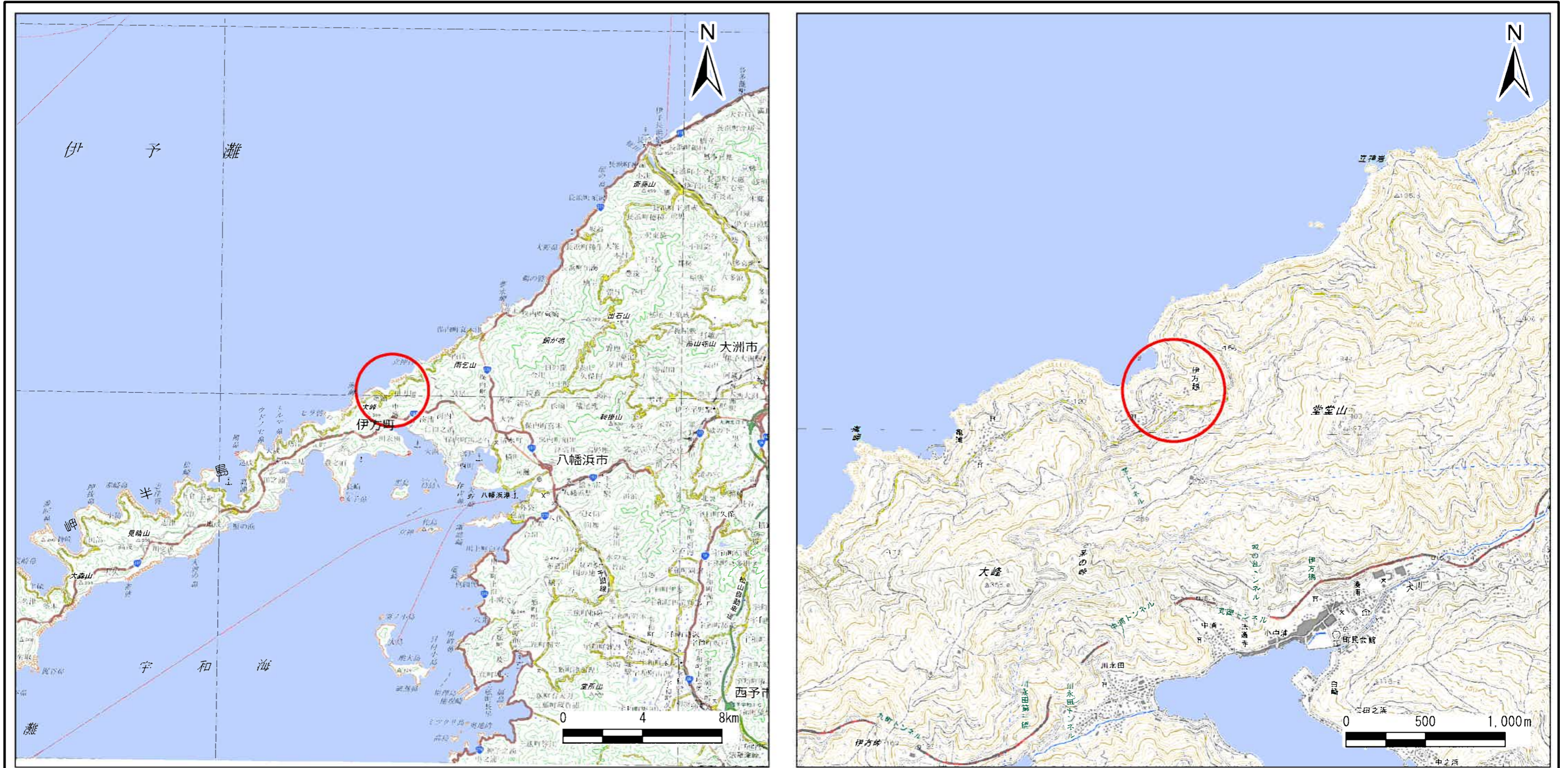


土砂災害警戒区域等の指定の公示に係る図書（その1）



(1/200,000)

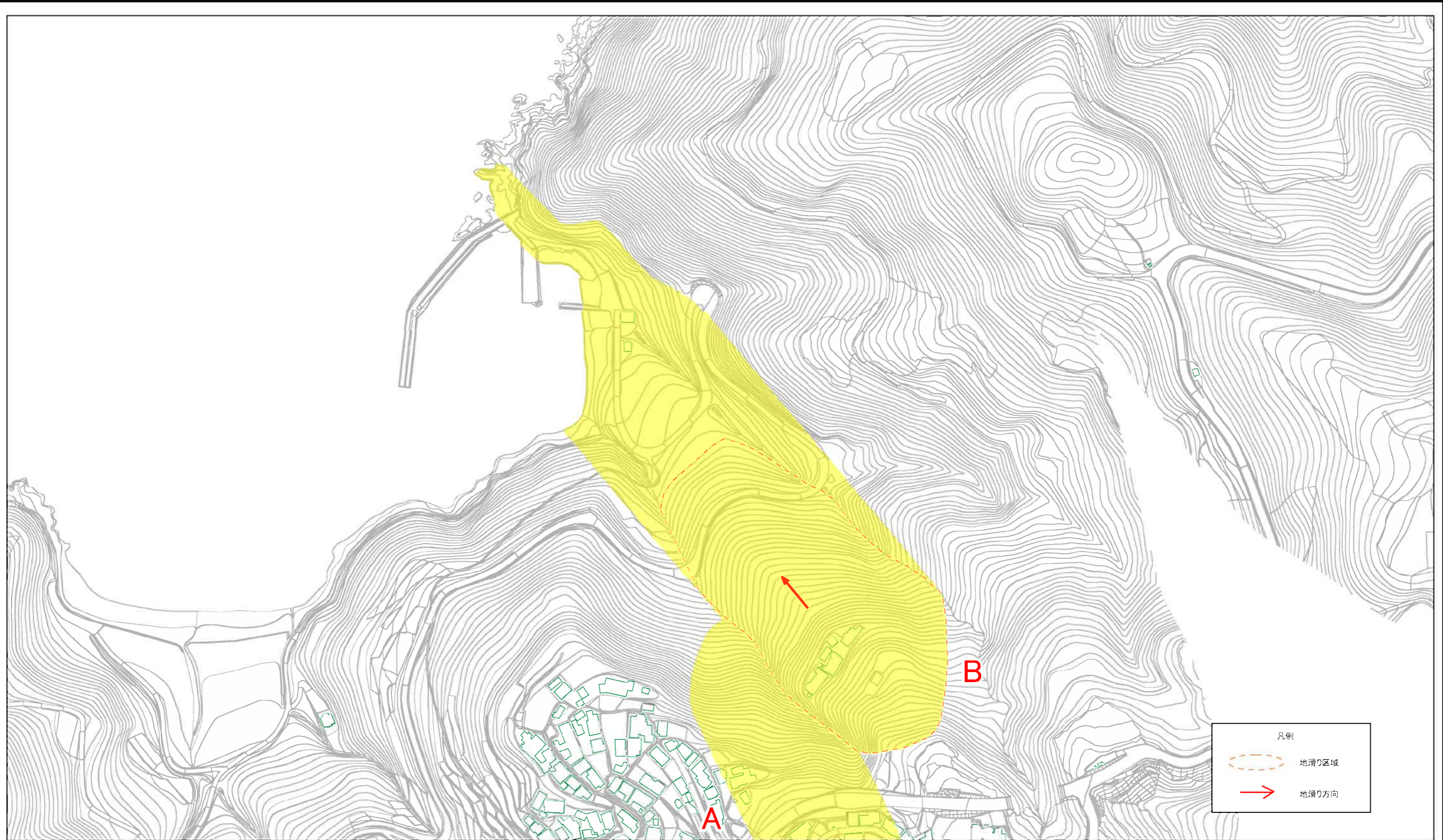
(1/25,000)

様式-1(地)
土砂災害警戒区域・土砂災害特別警戒区域 位置図

自然現象の種類	地滑り
箇所番号	442-J-289
箇所名	伊方越
地滑り区域名	A,B
所在地	西宇和郡伊方町伊方越

この地図は、国土地理院長の承認を得て、同院発行の数値地図20000(地図画像)及び数値地図25000(地図画像)を複製したものである。(承認番号 令元四複、第29号)許可無く複製を禁ずる。

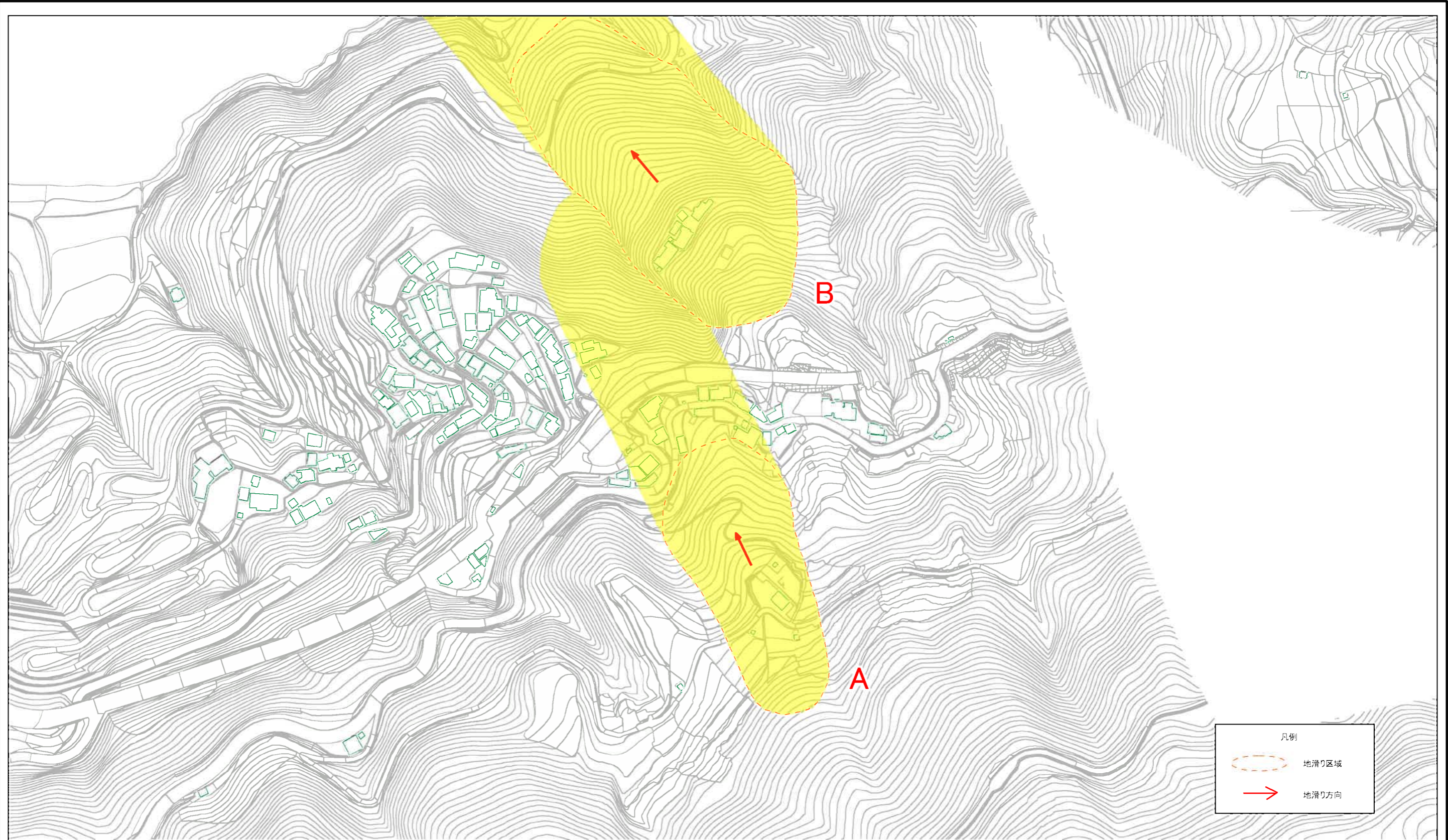
土砂災害警戒区域等の指定の公示に係る図書(その2)





0 25 50 100 150 200 m

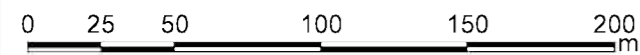
様式-2(地) 土砂災害警戒区域・土砂災害特別警戒区域 区域図	土砂災害防止法施行令第二条の基準に該当する区域(土砂災害警戒区域)		縮尺 1:2,500	自然現象の種類 地滑り	箇所番号 442-J-289	箇所名 伊方越
	土砂災害防止法施行令第三条の基準に該当する区域(土砂災害特別警戒区域)			告示番号 愛媛県告示第112号	地滑り区域名 A,B	
	告示年月日 令和3年2月2日	所在地 西宇和郡伊方町伊方越				

土砂災害警戒区域等の指定の公示に係る図書(その2)



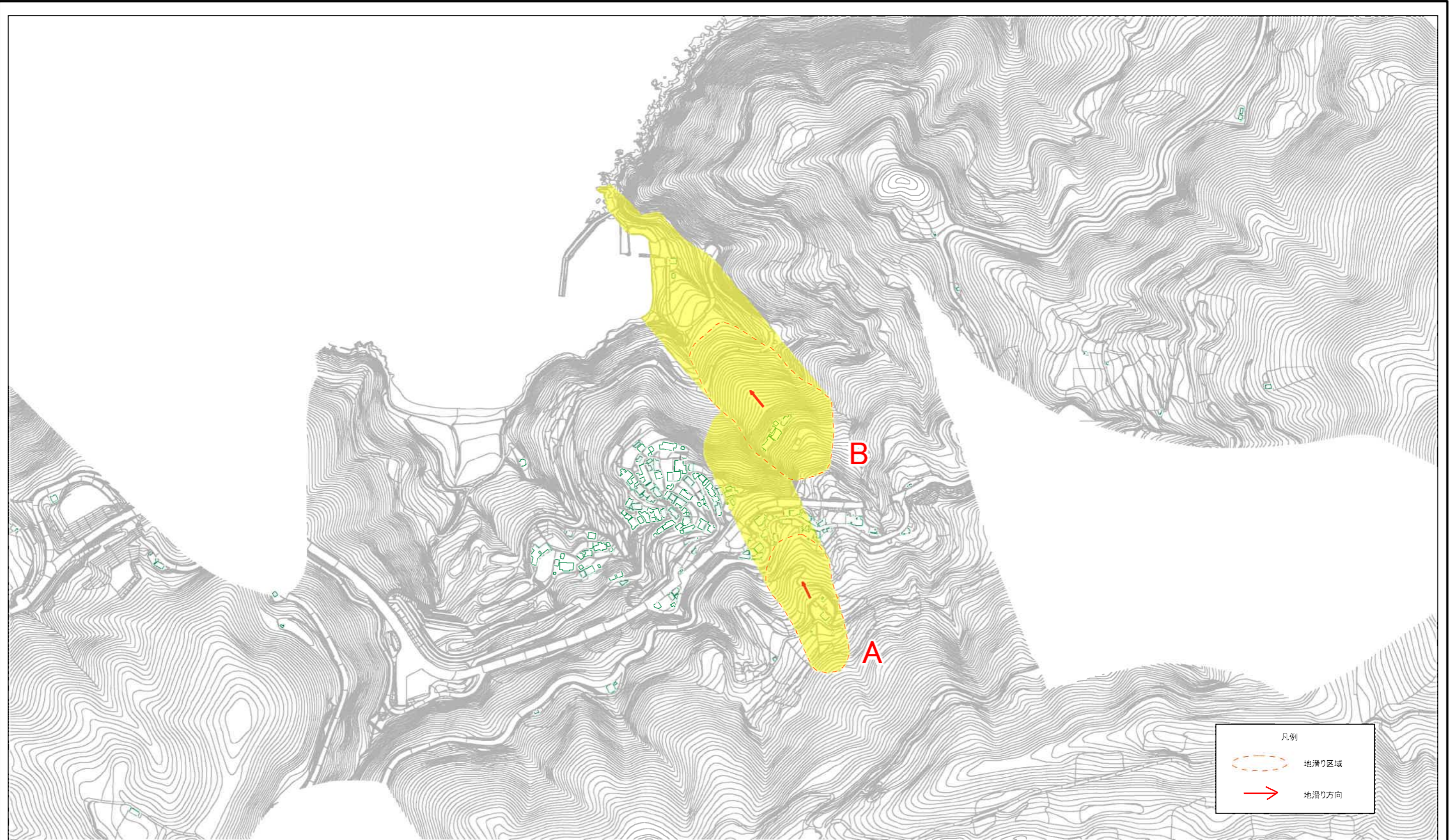
凡例

 地滑り区域
 地滑り方向



様式-2(地) 土砂災害警戒区域・土砂災害特別警戒区域 区域図	土砂災害防止法施行令第二条の基準に該当する区域(土砂災害警戒区域)		縮尺 1:2,500	自然現象の種類 地滑り	箇所番号 442-J-289	箇所名 伊方越
	土砂災害防止法施行令第三条の基準に該当する区域(土砂災害特別警戒区域)			告示番号 愛媛県告示第112号	地滑り区域名 A,B	
	告示年月日 令和3年2月2日	所在地 西宇和郡伊方町伊方越				

参考資料(全体図)



0 25 50 100 150 200
m

参考資料(全体図)

土砂災害防止法施行令第二条の基準に該当する区域(土砂災害警戒区域)



自然現象の種類

地滑り

箇所番号

442-J-289

箇所名

伊方越

土砂災害防止法施行令第三条の基準に該当する区域(土砂災害特別警戒区域)



縮尺
1:5,000

告示番号

愛媛県告示第112号

地滑り区域名

A,B

告示年月日

令和3年2月2日

所在地

西宇和郡伊方町伊方越