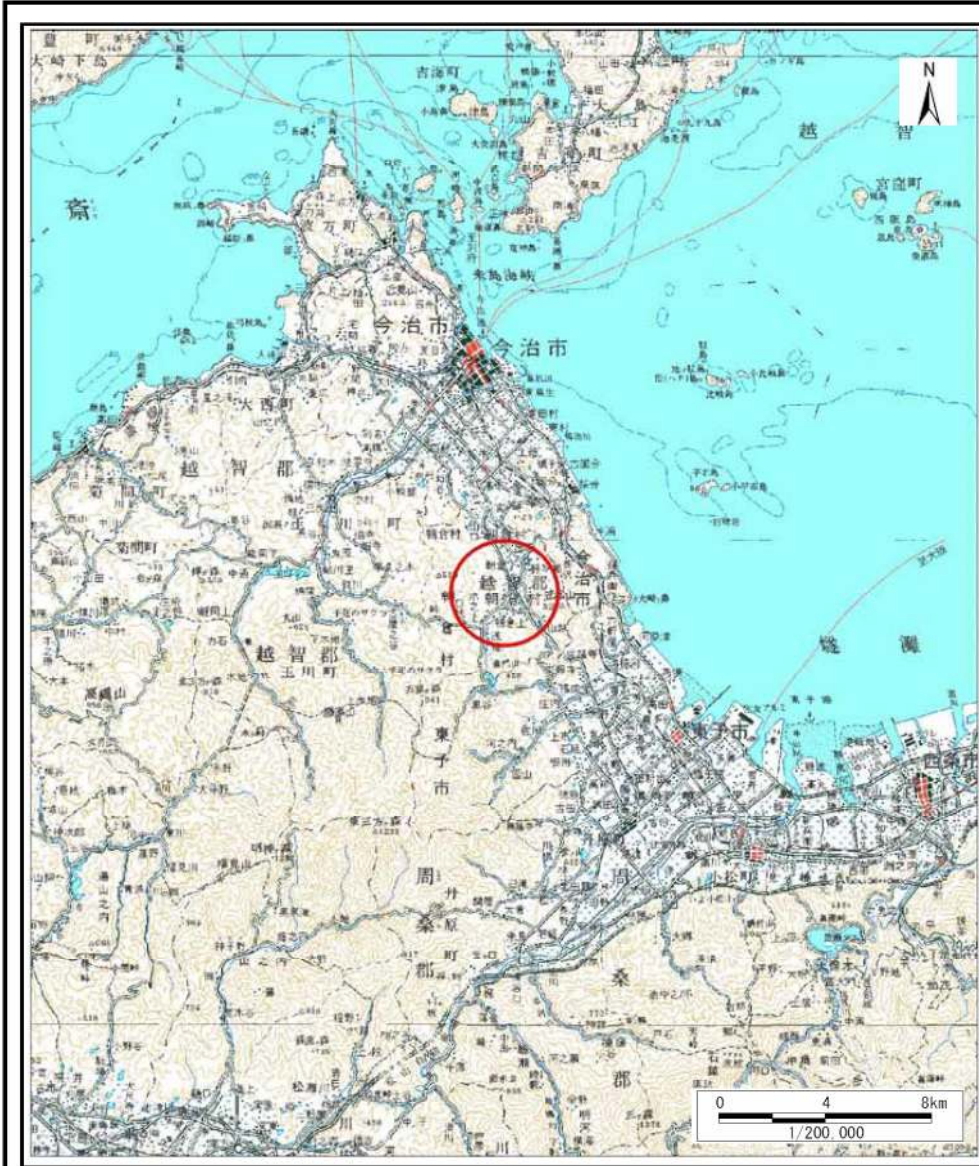
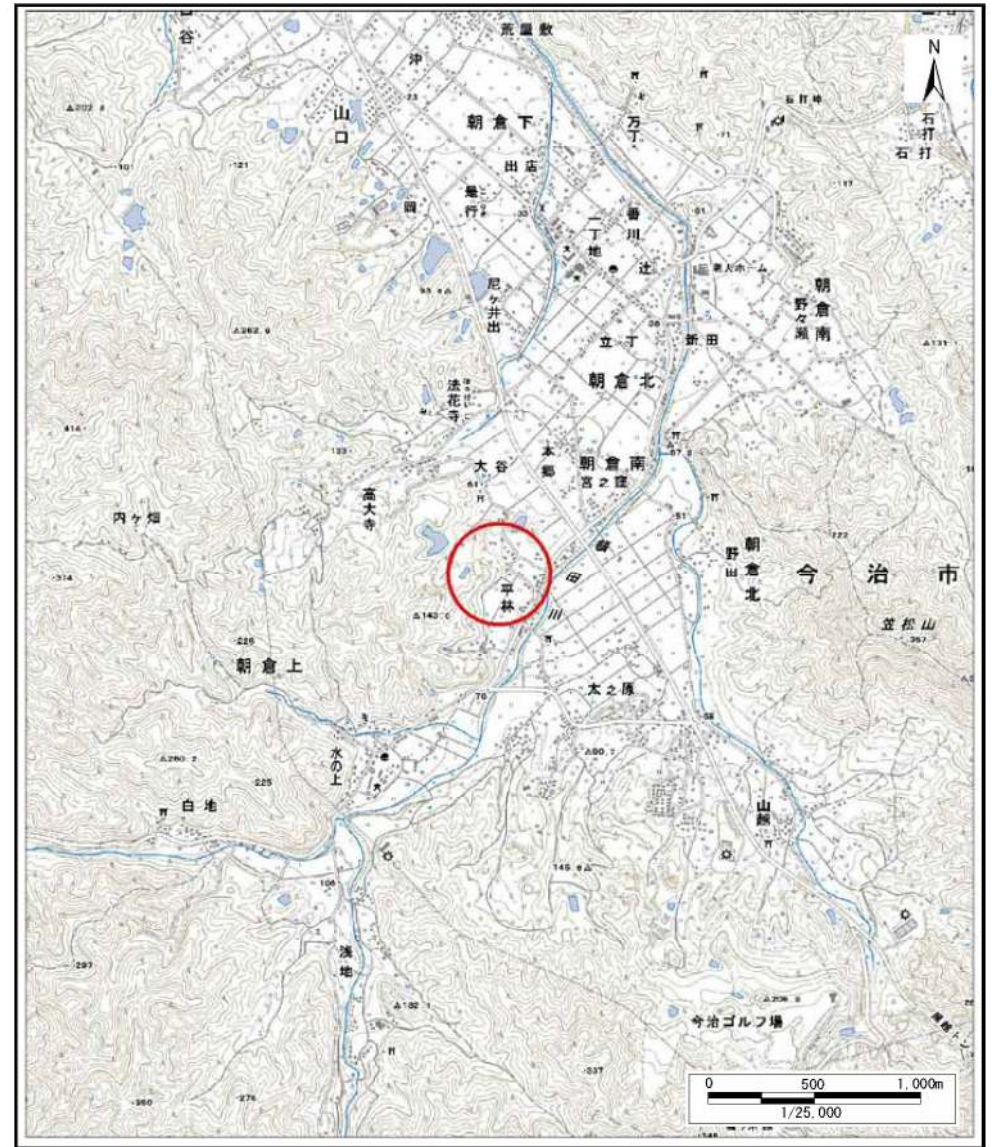


土砂災害警戒区域等の指定の公示に係る図書(その1)



(1/200,000)

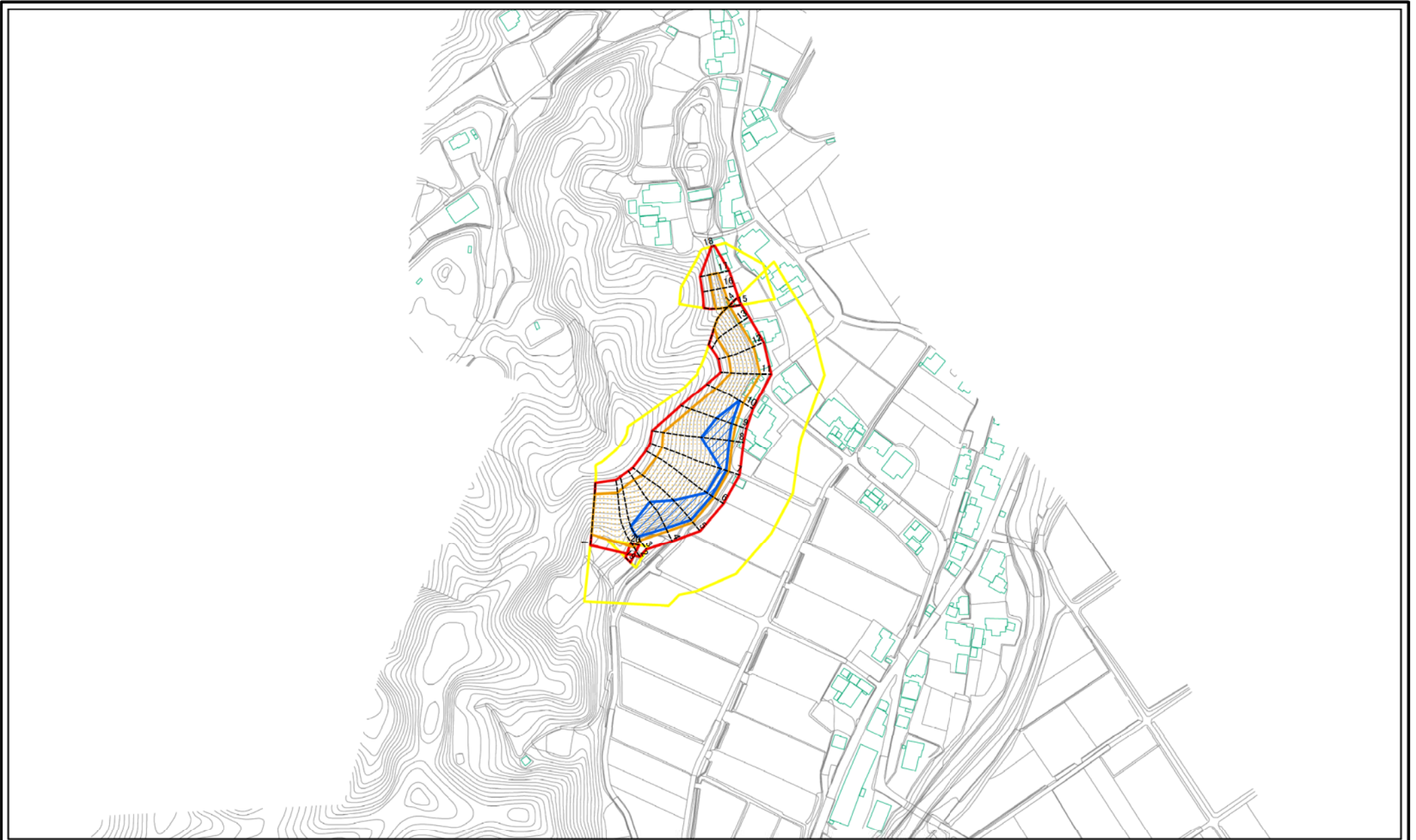


(1/25,000)

様式-1(急) 土砂災害警戒区域・土砂災害特別警戒区域 位置図	自然現象の種類	急傾斜地の崩壊
	箇所番号	341-I-257(1)
	箇所名	平林
	所在地	今治市朝倉上平林

この地図は、国土地理院長の承認を得て、同院発行の数値地図200000(地図画像)及び数値地図25000(地図画像)を複製したものである。(承認番号 平26四複、第34号)

# 土砂災害警戒区域等の指定の公示に係る図書(その2)



0 25 50 100  
m

<b>様式-2(急)</b> <b>土砂災害警戒区域・土砂災害特別警戒区域図</b>	土砂災害防止法施行令第二条の基準に該当する区域		 N 縮尺 1:2,500	自然現象の種類	急傾斜地の崩壊	箇所番号	341-I-257(1)
	土砂災害防止法施行令第三条の基準に該当する区域			告示番号	愛媛県告示第784号	箇所名	平林
	土砂等の(移動)高さが1m以下の場合、土砂等の移動による力が100kN/mを超える区域			告示年月日	平成29年6月30日	所在地	今治市朝倉上平林
	土砂等の堆積の高さが3mを超える区域 それ以外の区域						