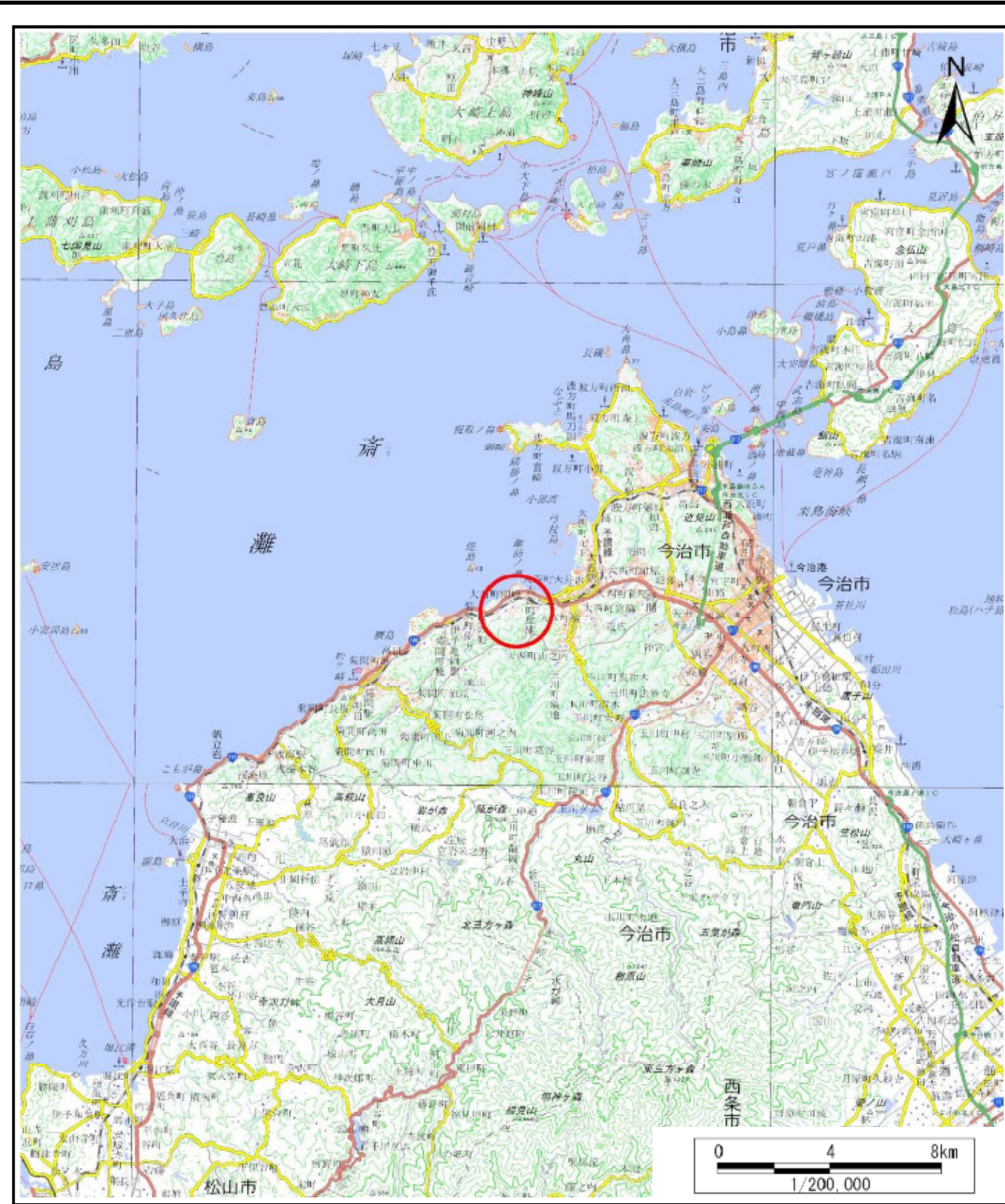


土砂災害警戒区域等の指定の公示に係る図書(その1)



(1/200,000)

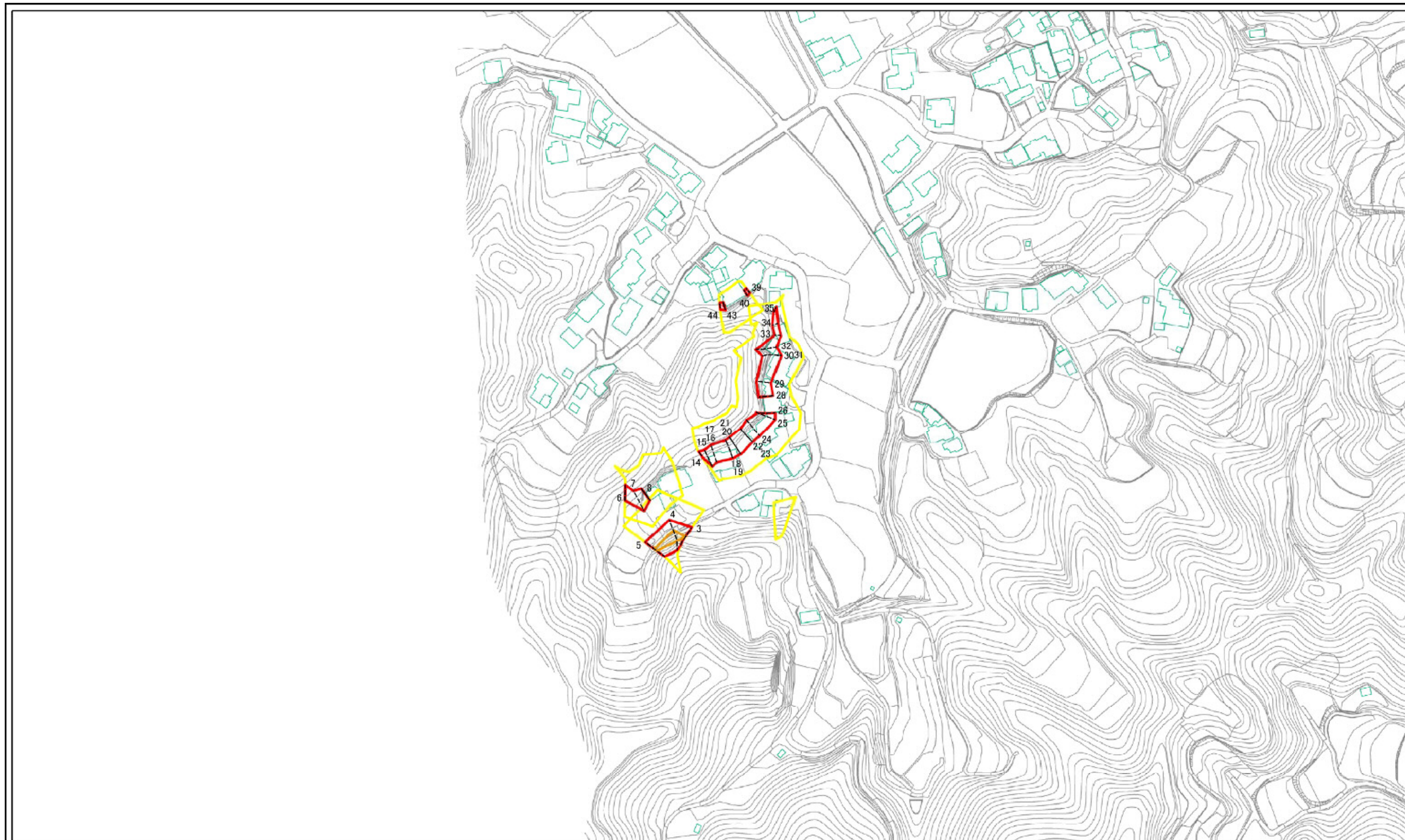


(1/25,000)

様式-1(急) 土砂災害警戒区域・土砂災害特別警戒区域 位置図	自然現象の種類	急傾斜地の崩壊
	箇所番号	344-I-380(1)
	箇所名	奥之内B
	所在地	今治市大西町別府

この地図は、国土地理院長の承認を得て、同院発行の電子地形図25000及び電子地形図20万を複製したものである。(承認番号 平29情複、第1182号)

土砂災害警戒区域等の指定の公示に係る図書(その2)



0 25 50 100
m

様式-2(急)
土砂災害警戒区域・土砂災害特別警戒区域
区域図(その1)

土砂災害防止法施行令第2条の基準に該当する区域
土砂災害防止法
施行令第3条の
基準に該当する
区域
土砂等の(移動)高さ
が1m以下の場合、
土砂等の移動による
力が103N/mを超える
区域
土砂等の座積の高さ
が3mを超える区域
それ以外の区域

縮尺
1:2,500

告示番号
告示年月日

自然現象
の種類
急傾斜地の崩壊
愛媛県告示第289号
令和3年3月16日

箇所番号
箇所名
所在地
344-I-380(1)
奥之内B
今治市大西町別府