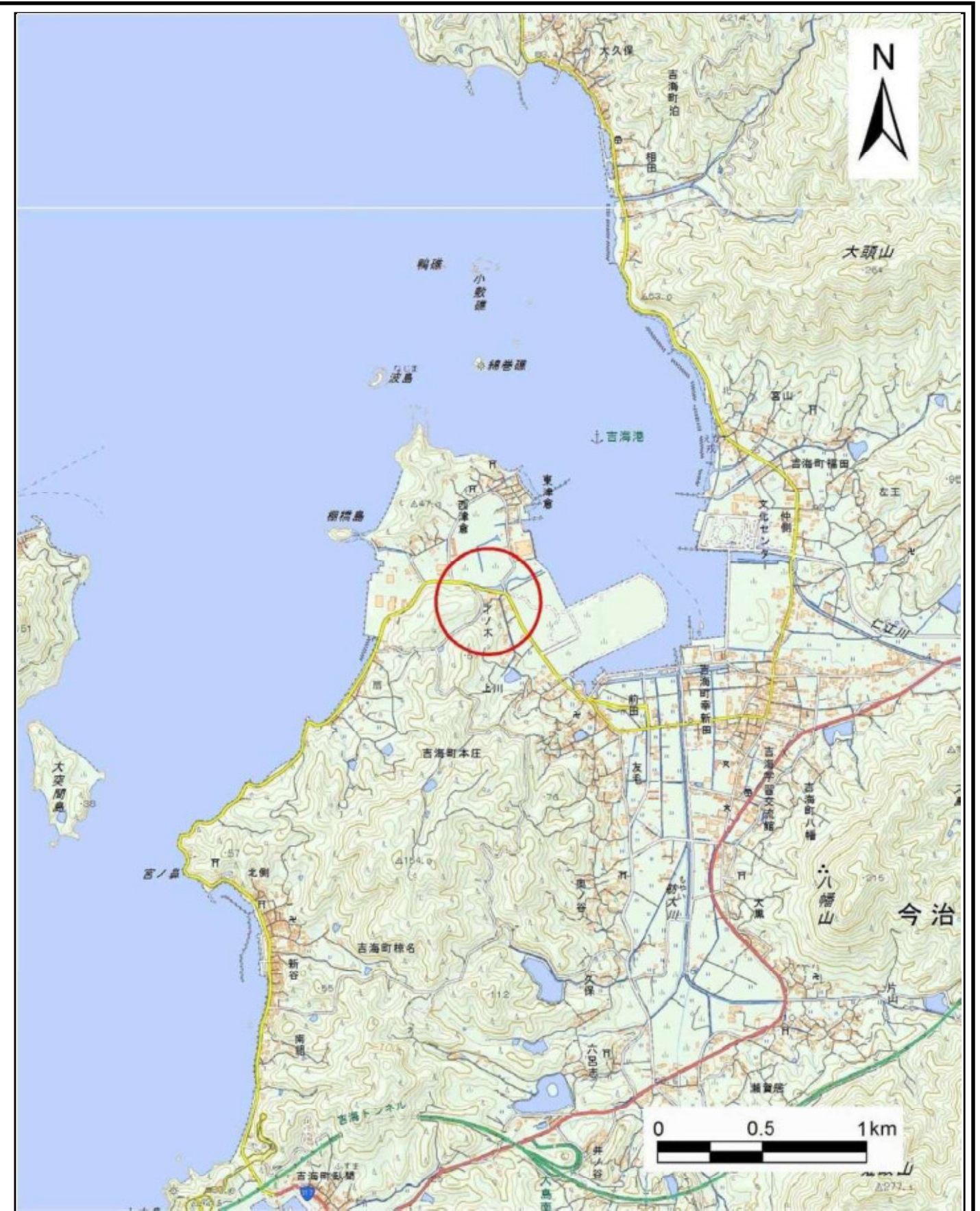
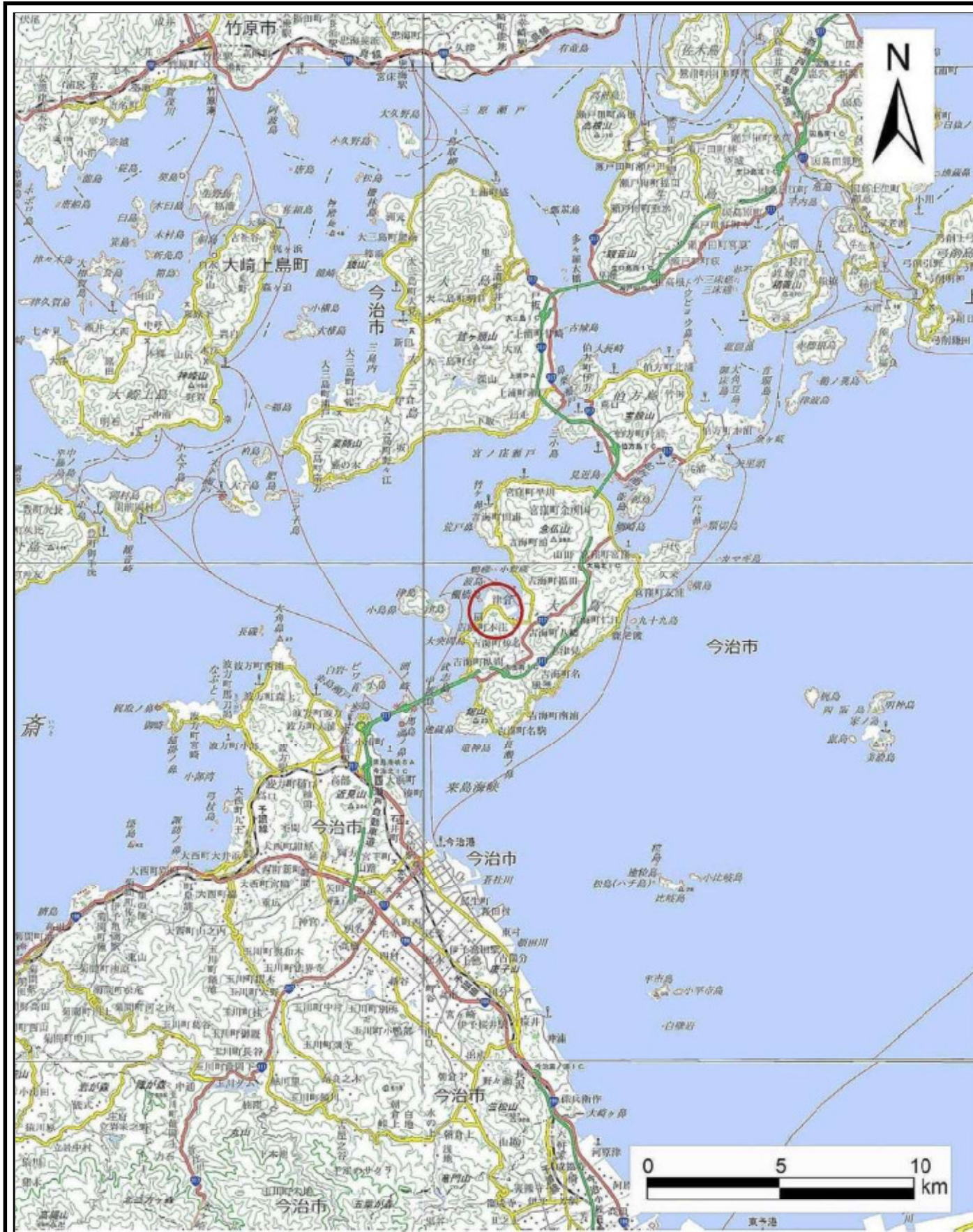


土砂災害警戒区域等の指定の公示に係る図書(その1)

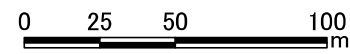
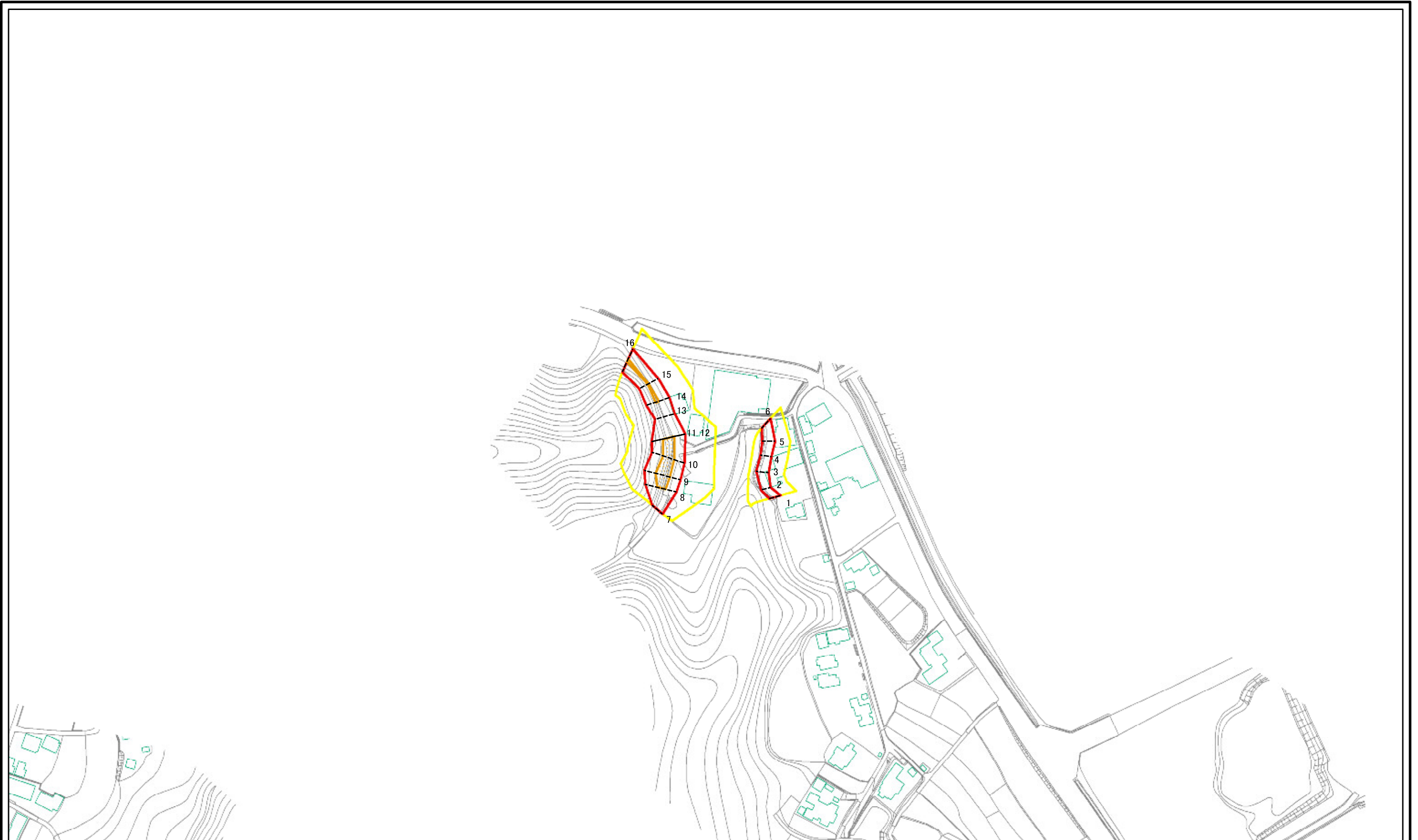


様式-1(急)  
土砂災害警戒区域・土砂災害特別警戒区域  
位置図

|         |                |
|---------|----------------|
| 自然現象の種類 | 急傾斜地の崩壊        |
| 箇所番号    | 346-II-1003(2) |
| 箇所名     | 本庄C            |
| 所在地     | 今治市吉海町本庄       |

この地図は、国土地理院長の承認を得て、同院発行の20万分の1・2万5千分の1の地形図を複製したものである。(承認番号 平29情複、第1182号)

土砂災害警戒区域等の指定の公示に係る図書(その2)



図中の数字は横断測線番号を示す

|  |   |  |                    |         |            |      |                |
|--|---|--|--------------------|---------|------------|------|----------------|
| 様式-2(急)<br>土砂災害警戒区域・土砂災害特別警戒区域<br>区域図(その1) | 土砂災害防止法施行令第二条の基準に該当する区域                     |  | N<br>縮尺<br>1:2,500 | 自然現象の種類 | 急傾斜地の崩壊    | 箇所番号 | 346-II-1003(2) |
|  | 土砂災害防止法施行令第三条の基準に該当する区域                     |  |                    | 告示番号    | 愛媛県告示第384号 | 箇所名  | 本庄C            |
|  | 土砂等の(移動)高さが1m以下の場合、土砂等の移動による力が100kN/mを超える区域 |  |                    | 告示年月日   | 令和3年3月26日  | 所在地  | 今治市吉海町本庄       |
| 土砂等の堆積の高さが3mを超える区域                         |   |  |                    |         |            |      |                |
| それ以外の区域                                    |   |  |                    |         |            |      |                |