

# 土砂災害警戒区域等の指定の公示に係る図書(その1)



(1/200,000)

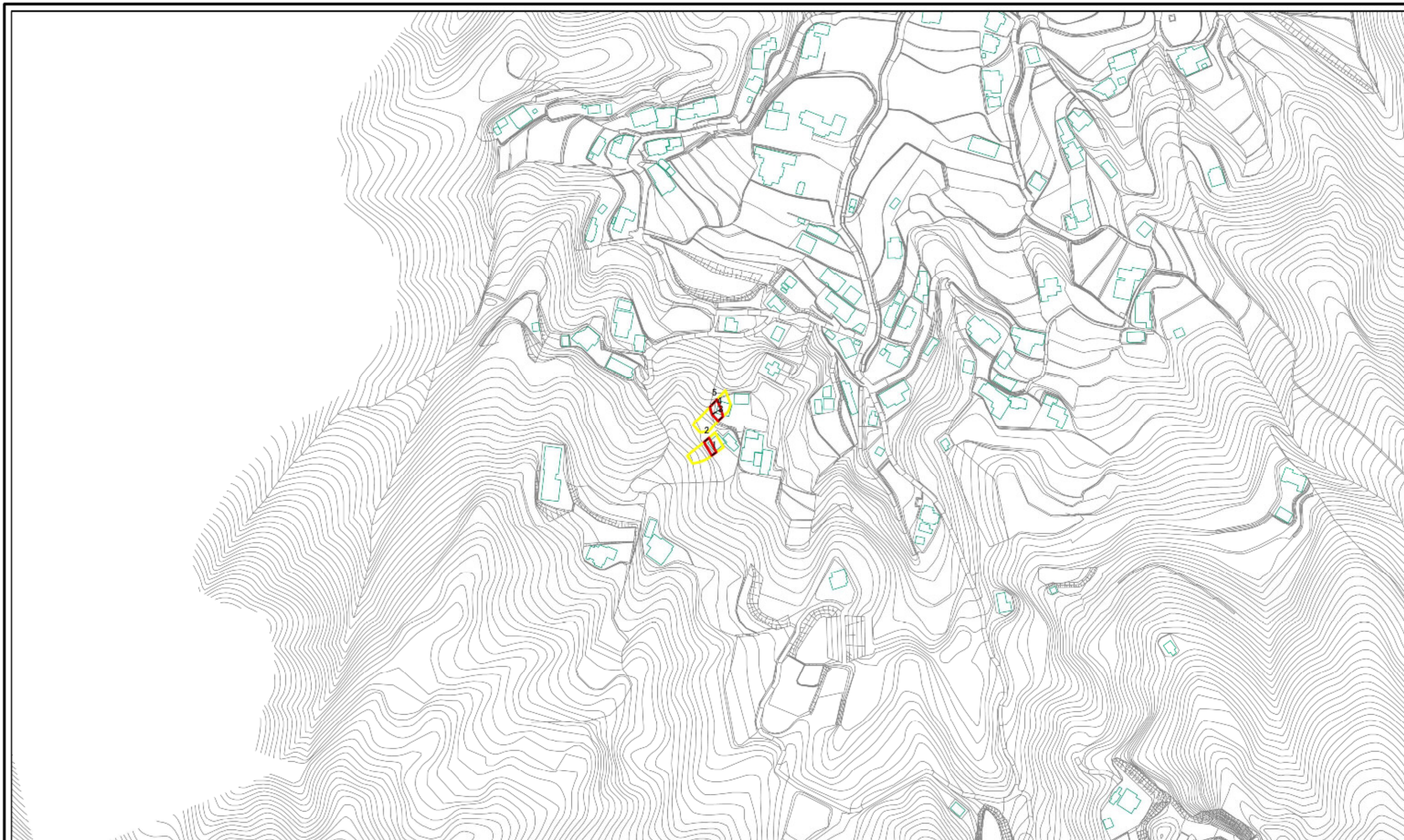


(1/25,000)

|                                       |         |              |
|---------------------------------------|---------|--------------|
| 様式-1(急)<br>土砂災害警戒区域・土砂災害特別警戒区域<br>位置図 | 自然現象の種類 | 急傾斜地の崩壊      |
|                                       | 箇所番号    | 347-II-56(1) |
|                                       | 箇所名     | 宮側D          |
|                                       | 所在地     | 今治市宮窪町早川     |

この地図は、国土地理院長の承認を得て、同院発行の20万分の1・2万5千分の1の地形図を複製したものである。(認証番号 平29情複、第1182号)

# 土砂災害警戒区域等の指定の公示に係る図書(その2)



0 25 50 100  
m

図中の数字は横断測線番号を示す

様式-2(急)  
土砂災害警戒区域・土砂災害特別警戒区域  
区域図(その1)

|                         |  |
|-------------------------|--|
| 土砂災害防止法施行令第二条の基準に該当する区域 |  |
| 土砂災害防止法施行令第三条の基準に該当する区域 |  |
| それ以外の区域                 |  |

|         |    |
|---------|----|
| N       | 縮尺 |
| 1:2,500 |    |

|         |            |      |              |
|---------|------------|------|--------------|
| 自然現象の種類 | 急傾斜地の崩壊    | 箇所番号 | 347-II-56(1) |
| 告示番号    | 愛媛県告示第384号 | 箇所名  | 宮側D          |
| 告示年月日   | 令和3年3月26日  | 所在地  | 今治市宮窪町早川     |