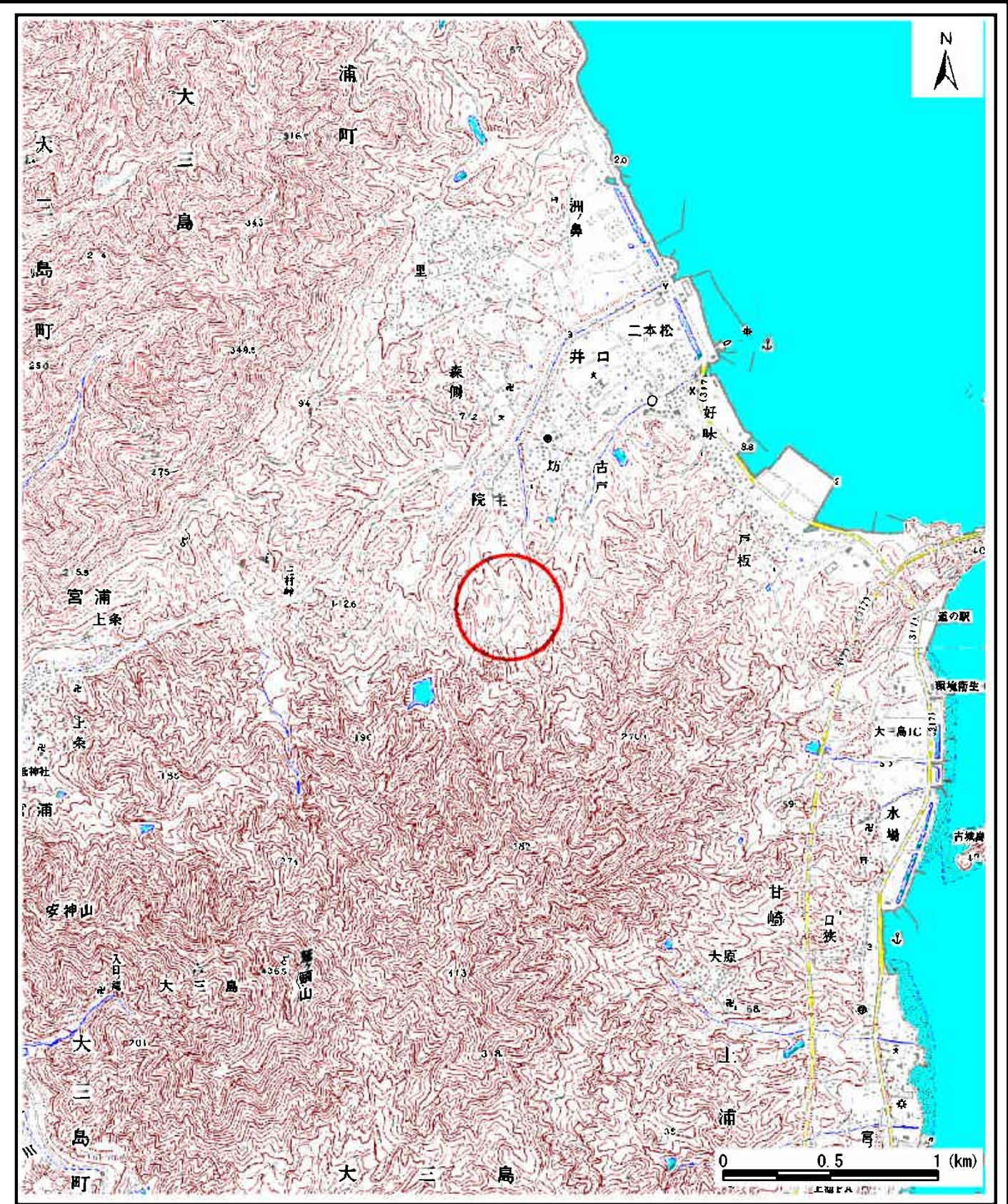
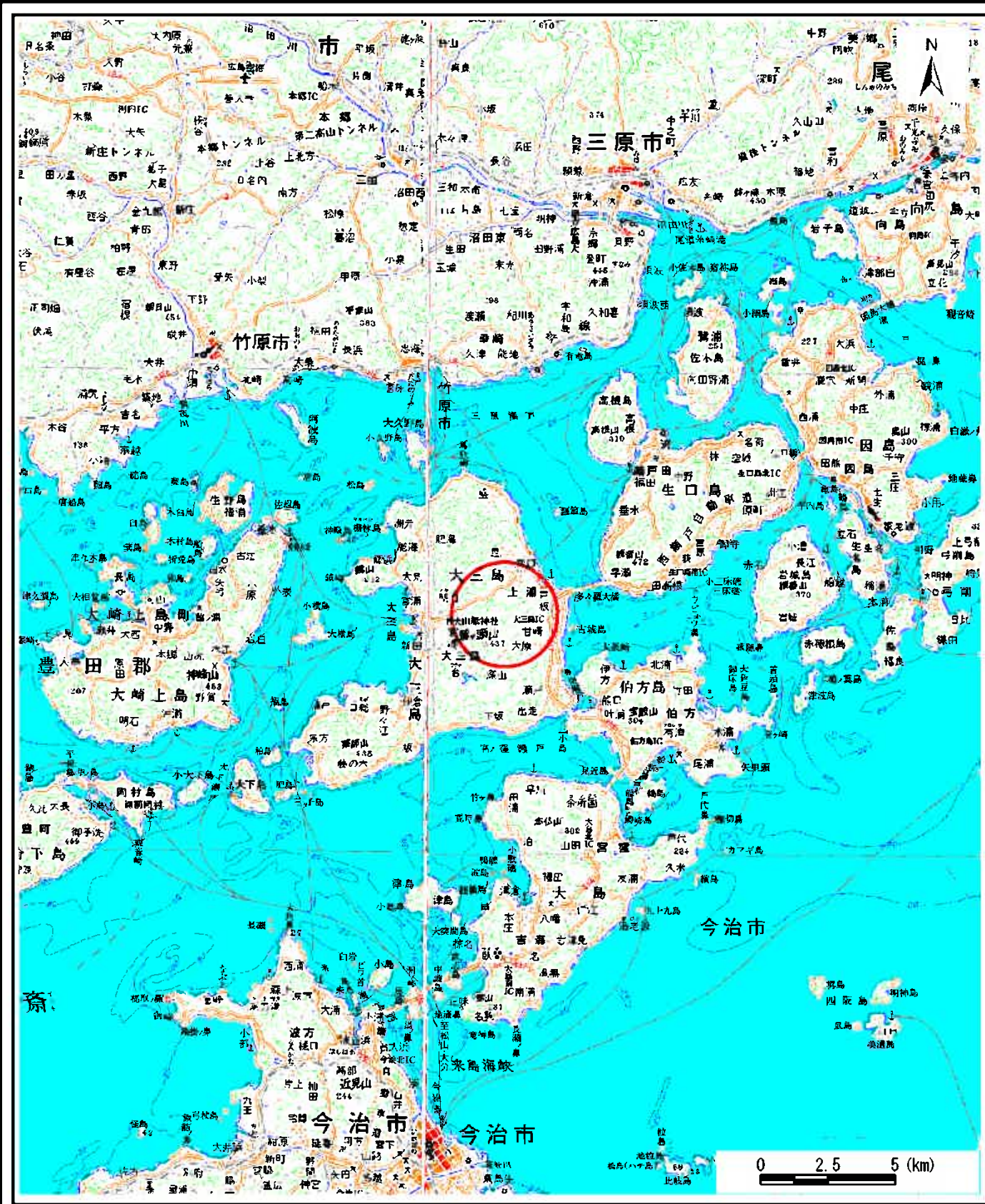


土砂災害警戒区域等の指定の公示に係る図書（その1）

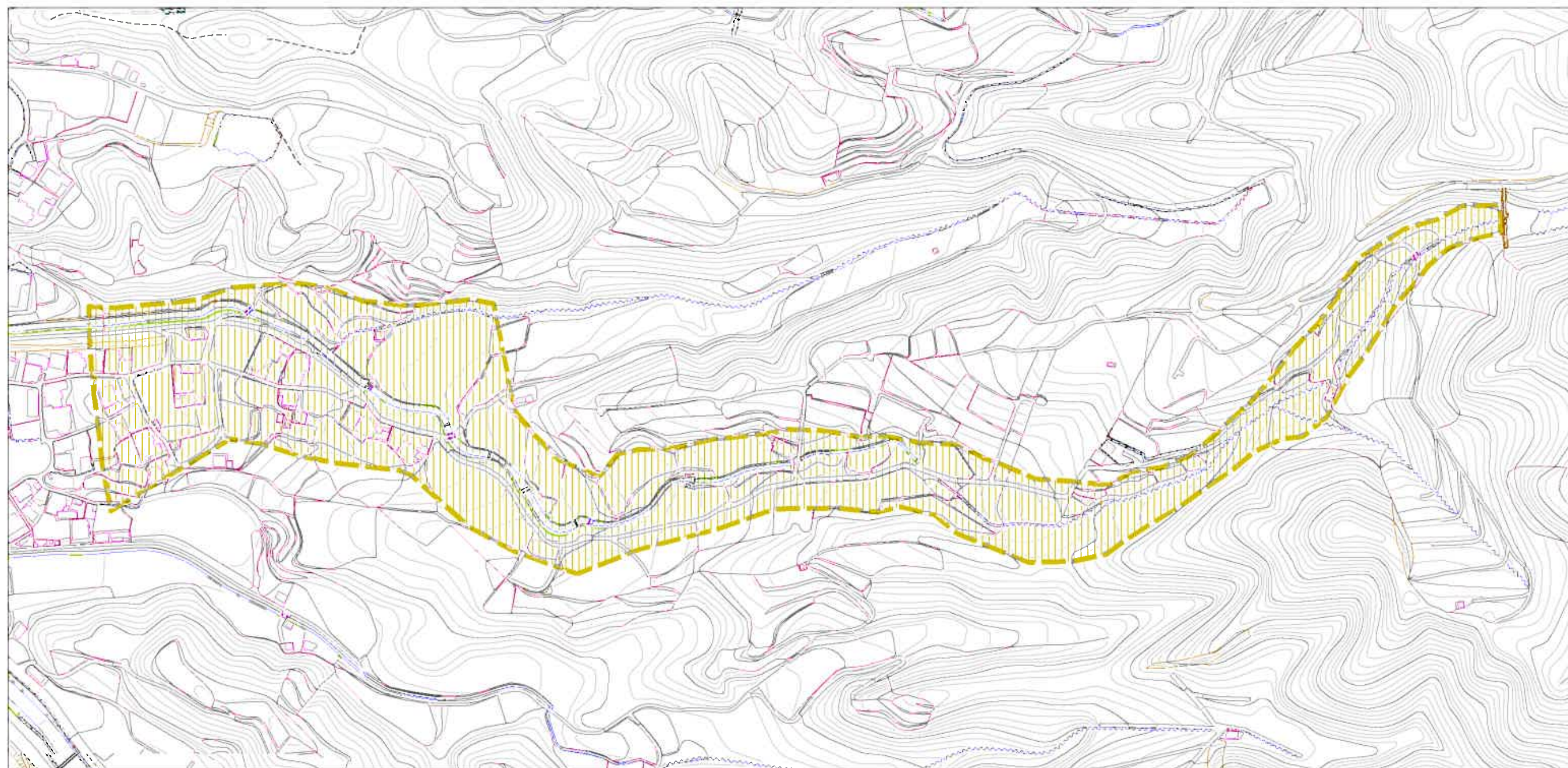


様式-1 (急)
土砂災害警戒区域・土砂災害特別警戒区域 位置図

自然現象の種類	急傾斜地の崩壊
溪流番号	353-1489
溪流名	風呂川
所在地	今治市上浦町井口

この地図は、国土地理院長の承認を得て、同院発行の数値地図200000（地図画像）及び数値地図25000（地図画像）を複製したものである。（承認番号 平26四複、第33号）

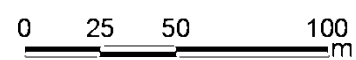
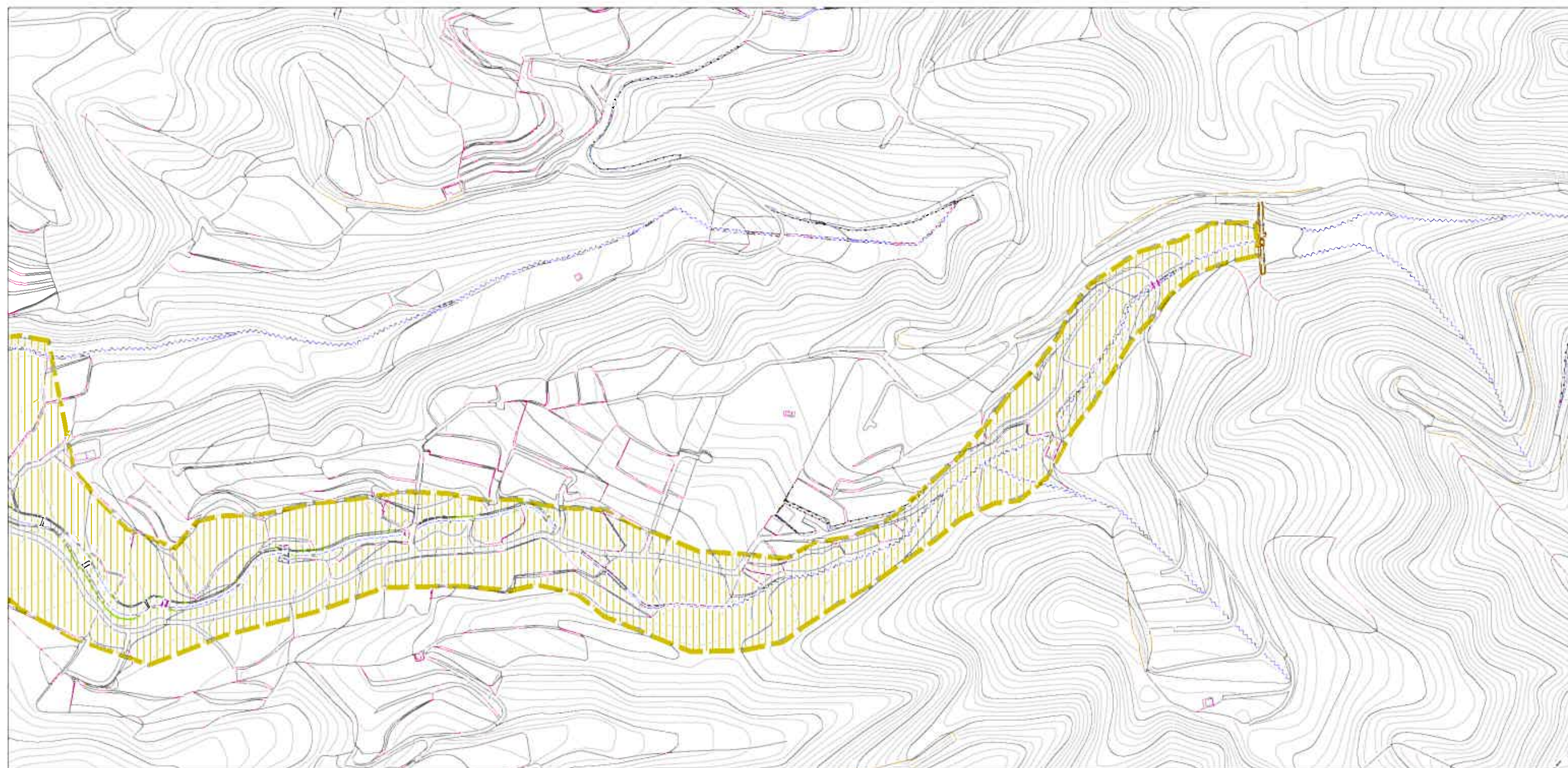
土砂災害警戒区域等の指定の公示に係る図書(その2)



0 25 50 100
m

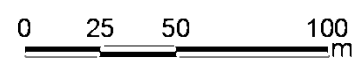
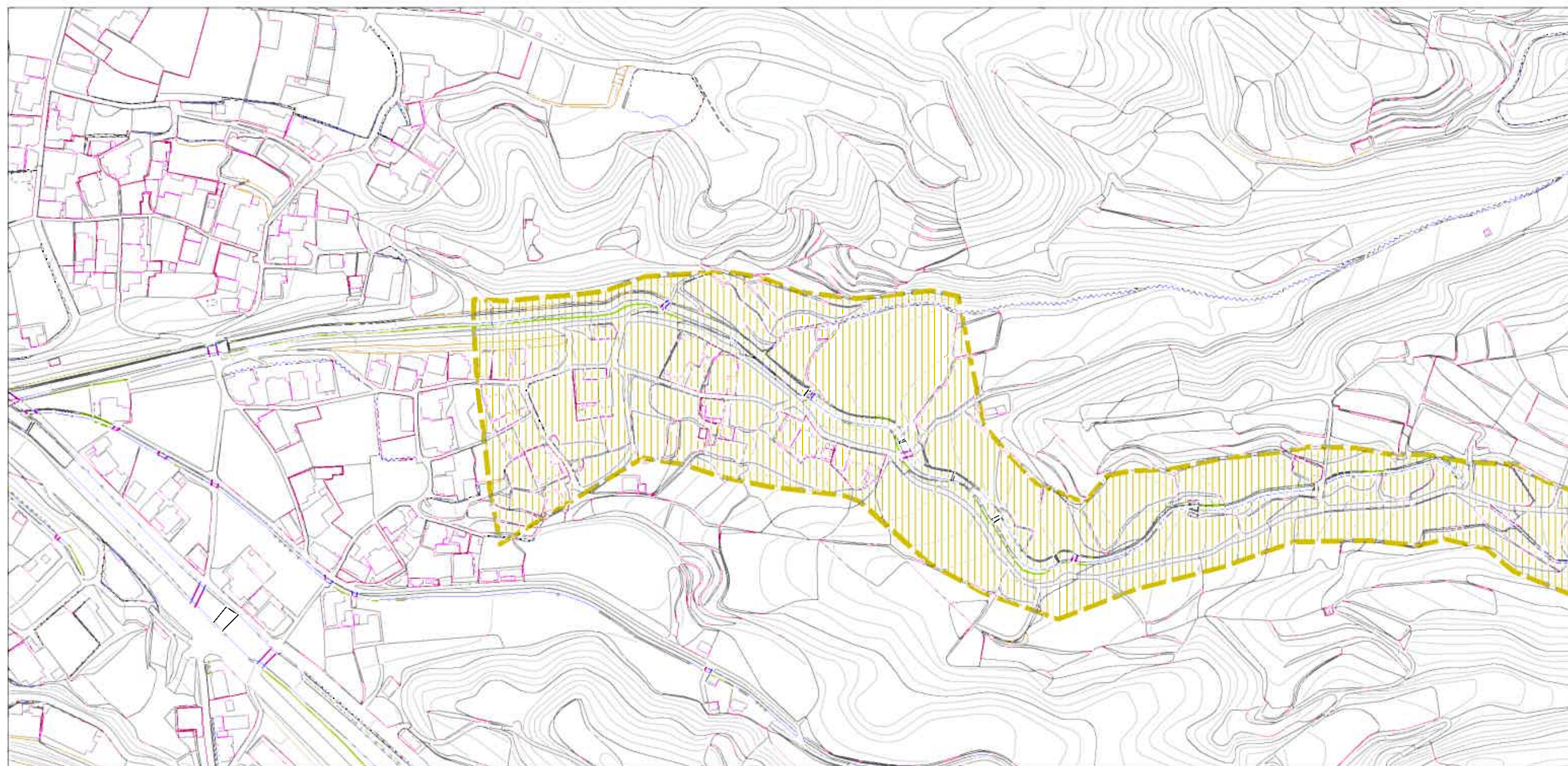
様式-2(土) 土砂災害警戒区域・土砂災害特別警戒区域 区域図	土砂災害防止法施行令第2条の基礎に該当する区域 (土砂災害警戒区域)		自然現象 の種類 土石流	溪流番号	353-1489	
	土砂災害防止法施行令第3条の基礎に該当する区域 (土砂災害特別警戒区域)			告示番号	愛媛県告示第331号	溪流名
	その他の区域		縮尺	告示年月日	平成27年3月24日	所在地

土砂災害警戒区域等の指定の公示に係る図書(その2)



様式-2(土) 土砂災害警戒区域・土砂災害特別警戒区域 区域図	土砂災害防止法施行令第2条の基礎に該当する区域 (土砂災害警戒区域)		自然現象 の種類 土石流	溪流番号	353-1489		
	土砂災害防止法施行令第3条の基礎に該当する区域 (土砂災害特別警戒区域)			告示番号	愛媛県告示第331号	溪流名	風呂川
	その他の区域			告示年月日	平成27年3月24日	所在地	今治市上浦町井口
			縮尺	1:2,500			

土砂災害警戒区域等の指定の公示に係る図書(その2)



様式-2(土) 土砂災害警戒区域・土砂災害特別警戒区域 区域図	土砂災害防止法施行令第2条の基礎に該当する区域 (土砂災害警戒区域)		自然現象 の種類 土石流	渓流番号	353-1489	
	土砂災害防止法施行令第3条の基礎に該当する区域 (土砂災害特別警戒区域)			告示番号 告示年月日	愛媛県告示第331号	渓流名
	その他の区域		縮尺 1:2,500		平成27年3月24日	所在地