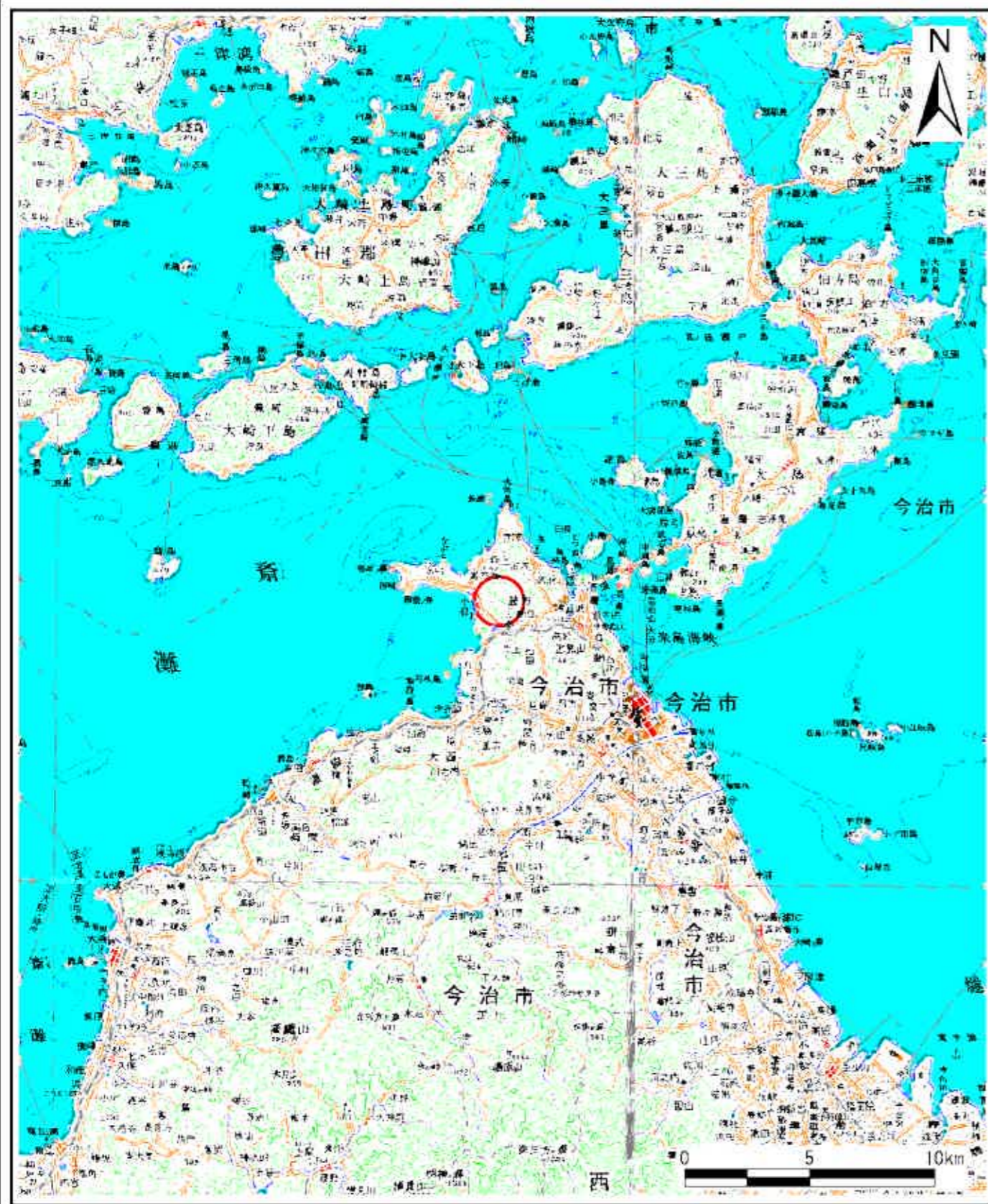
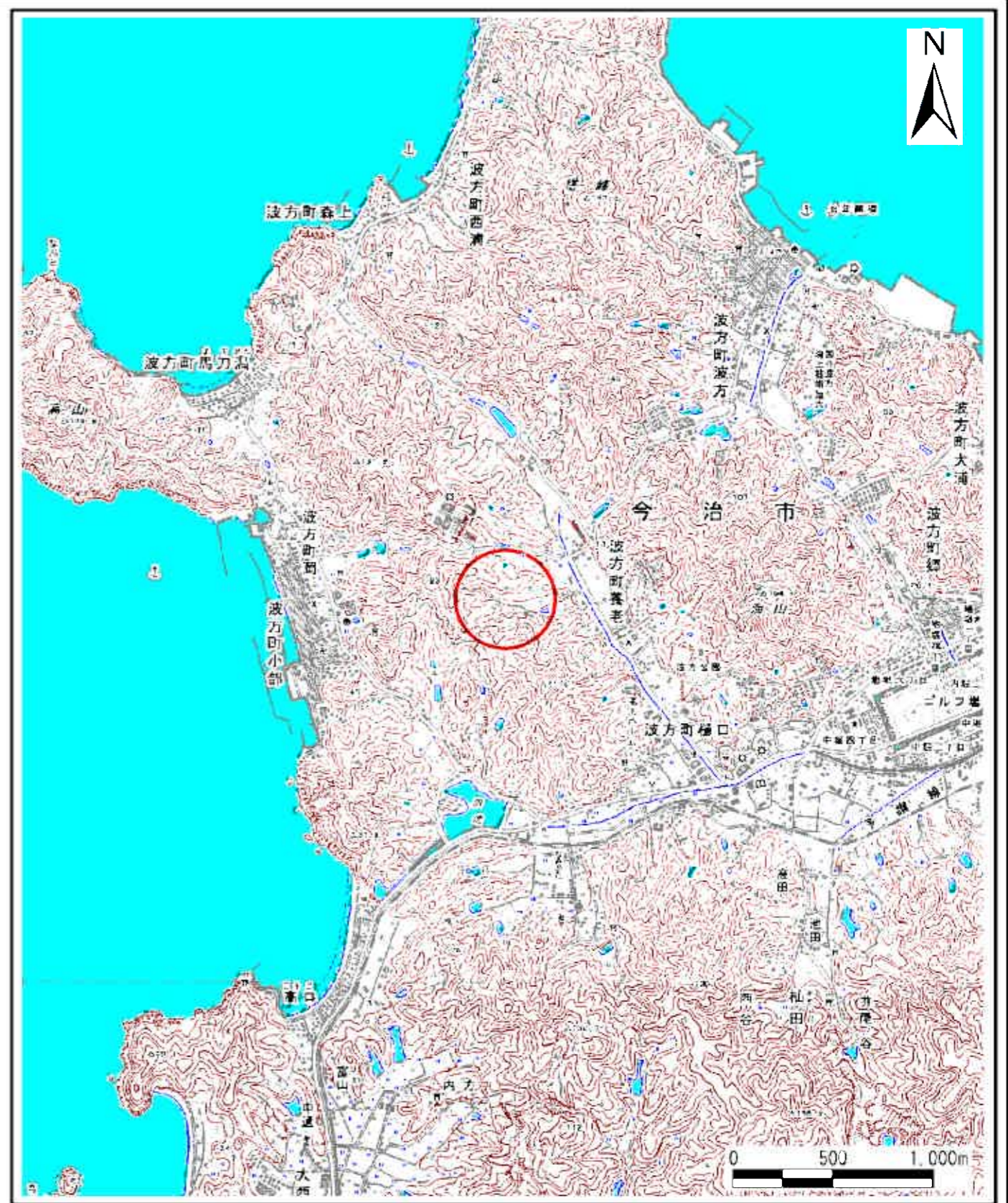


土砂災害警戒区域等の指定の公示に係る図書（その1）



(1/200,000)



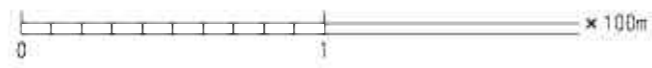
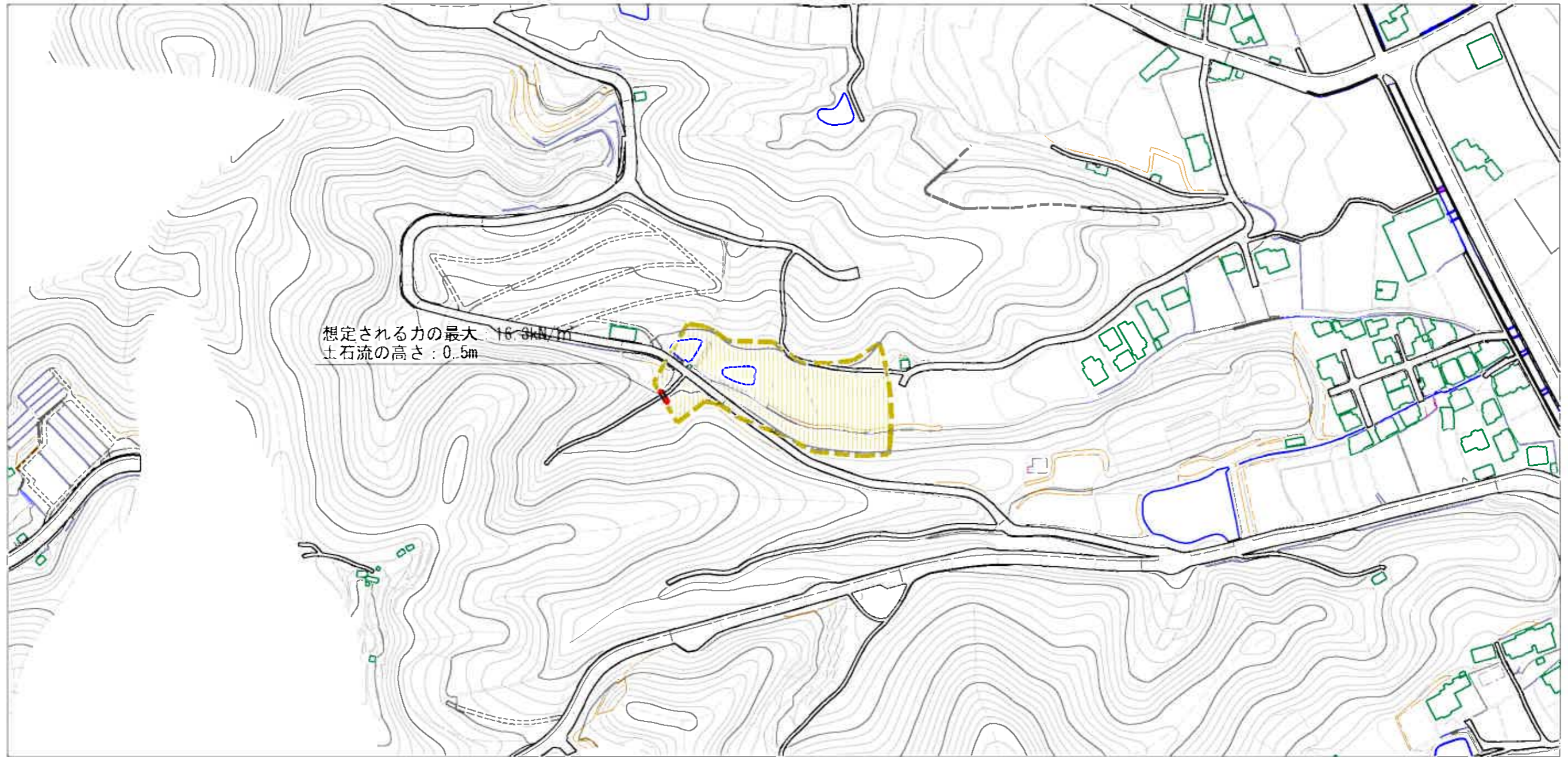
(1/25,000)

様式-1(土)
土砂災害警戒区域・土砂災害特別警戒区域 位置図

| | |
|---------|------------|
| 自然現象の種類 | 土石流 |
| 渓流番号 | 343-1220-1 |
| 渓流名 | 養老(9) |
| 所在地 | 今治市波方町養老 |

この地図は、国土地理院長の承認を得て、同院発行の数値地図20000（地図画像）及び数値地図25000（地図画像）を複製したものである。（承認番号 平26四複、第36号）

土砂災害警戒区域等の指定の公示に係る図書（その2）



| | | | | | | | |
|--|---|--|--------------------|-------------|-------------|------|------------|
| 様式-2 (土) 土砂災害警戒区域・土砂災害特別警戒区域 区域図 | 土砂災害警戒区域に該当する区域 | | N 縮尺 1:2,500 | 自然現象 の種類 | 土石流 | 溪流番号 | 343-1220-1 |
| | 土砂災害警戒区域に該当する区域 土砂災害警戒区域に該当する区域 土砂災害警戒区域に該当する区域 | | | 告示番号 | 愛媛県告示第983号 | 溪流名 | 養老(9) |
| | 土砂災害警戒区域に該当する区域 土砂災害警戒区域に該当する区域 土砂災害警戒区域に該当する区域 | | | 告示年月日 | 平成27年 7月31日 | 所在地 | 今治市波方町養老 |