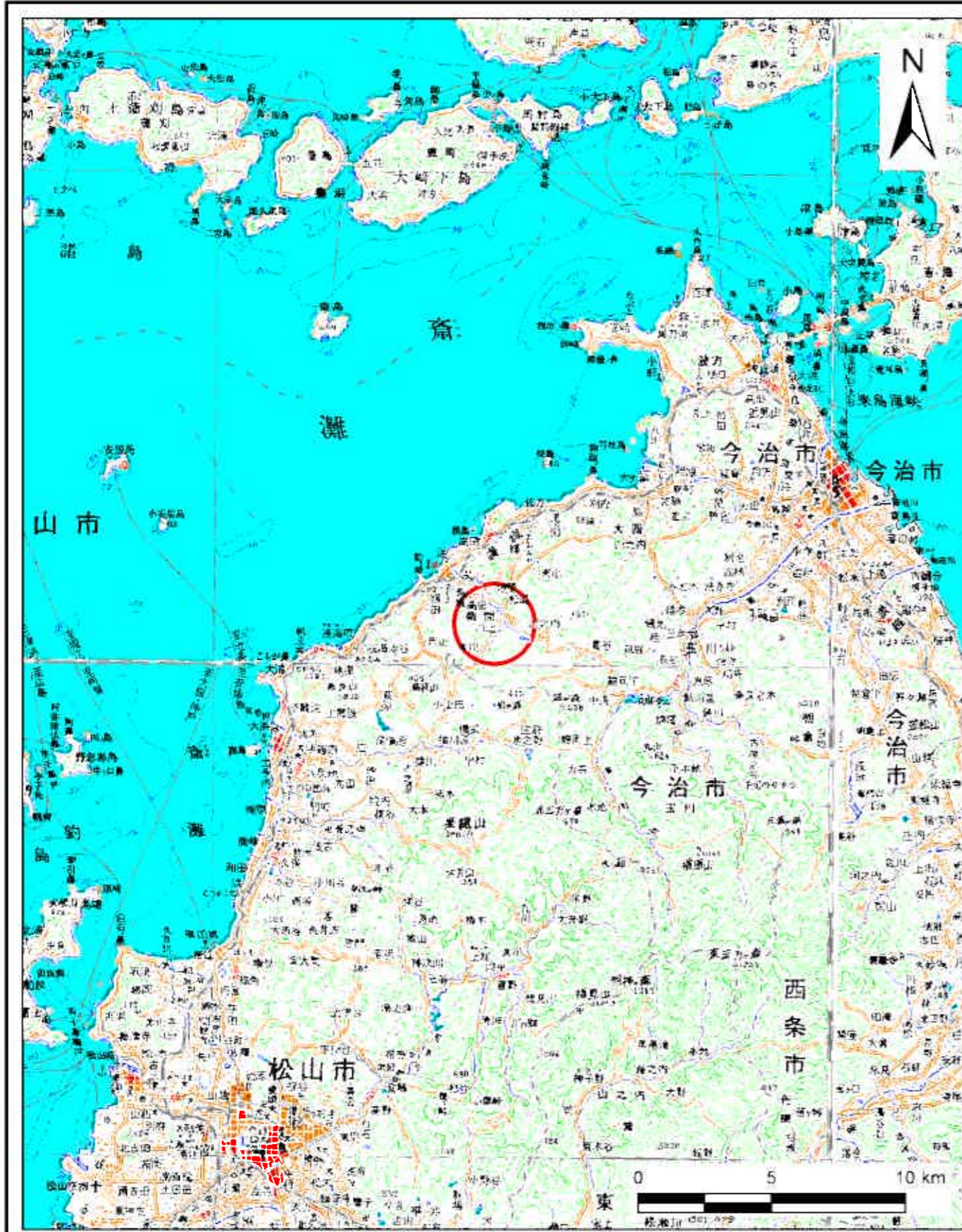
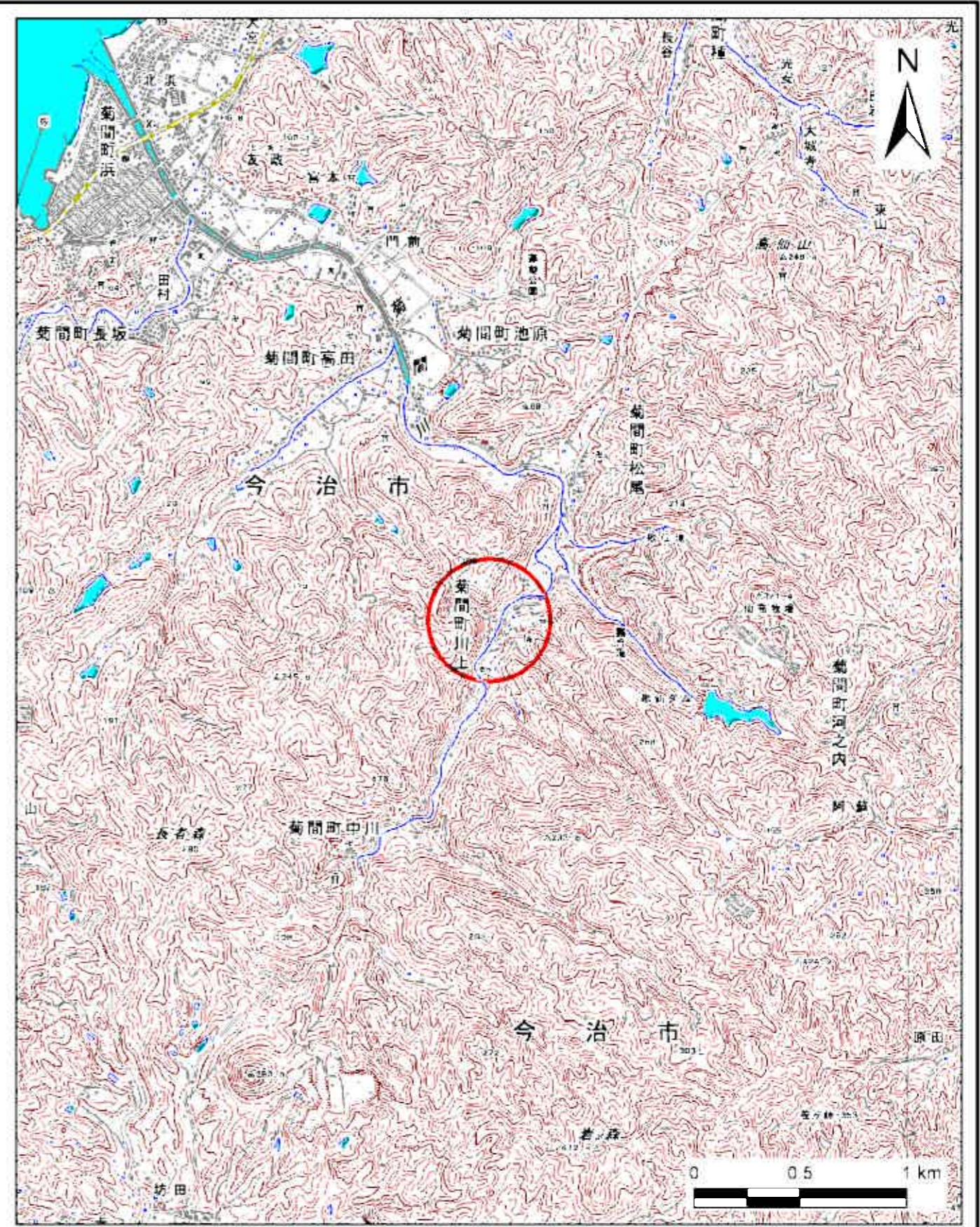


# 土砂災害警戒区域の指定の公示に係る図書(その1)



(1/200,000)



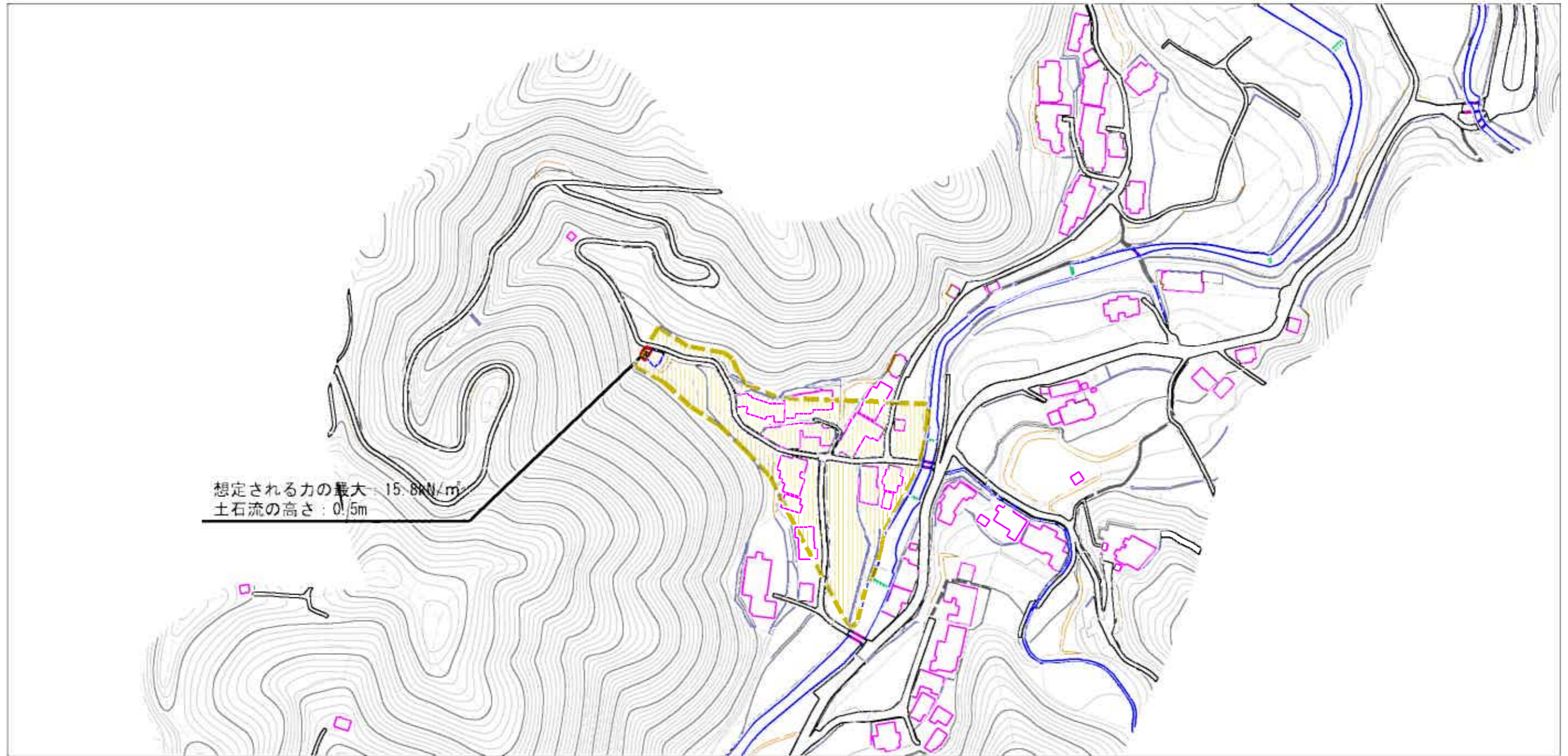
(1/25,000)

様式-1(土) 土砂災害警戒区域 位置図	自然現象の種類	土石流
	箇所番号	345-1267
	区域の名称	後山川
	所在地	今治市菊間町川上

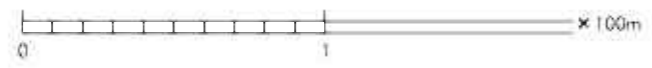
この地図は、国土地理院長の承認を得て、同院発行の数値地図20000（地図画像）及び数値地図25000（地図画像）を複製したものである。（承認番号 平26四複、第36号）



土砂災害警戒区域等の指定の公示に係る図書（その2）



想定される力の最大: 15.8kN/m<sup>2</sup>  
土石流の高さ: 0.5m



様式-2(土) 土砂災害警戒区域・土砂災害特別警戒区域 区域図	土砂災害警戒区域に指定される区域		N 縮尺 1:2,500	自然現象の種類	土石流	区域番号	345-1267
	土砂災害警戒区域に指定される区域			告示番号	愛媛県告示第983号	区域名称	後山川
	土砂災害特別警戒区域に指定される区域			告示年月日	平成27年7月31日	所在地	今治市菊間町川上
	土砂災害特別警戒区域に指定される区域						