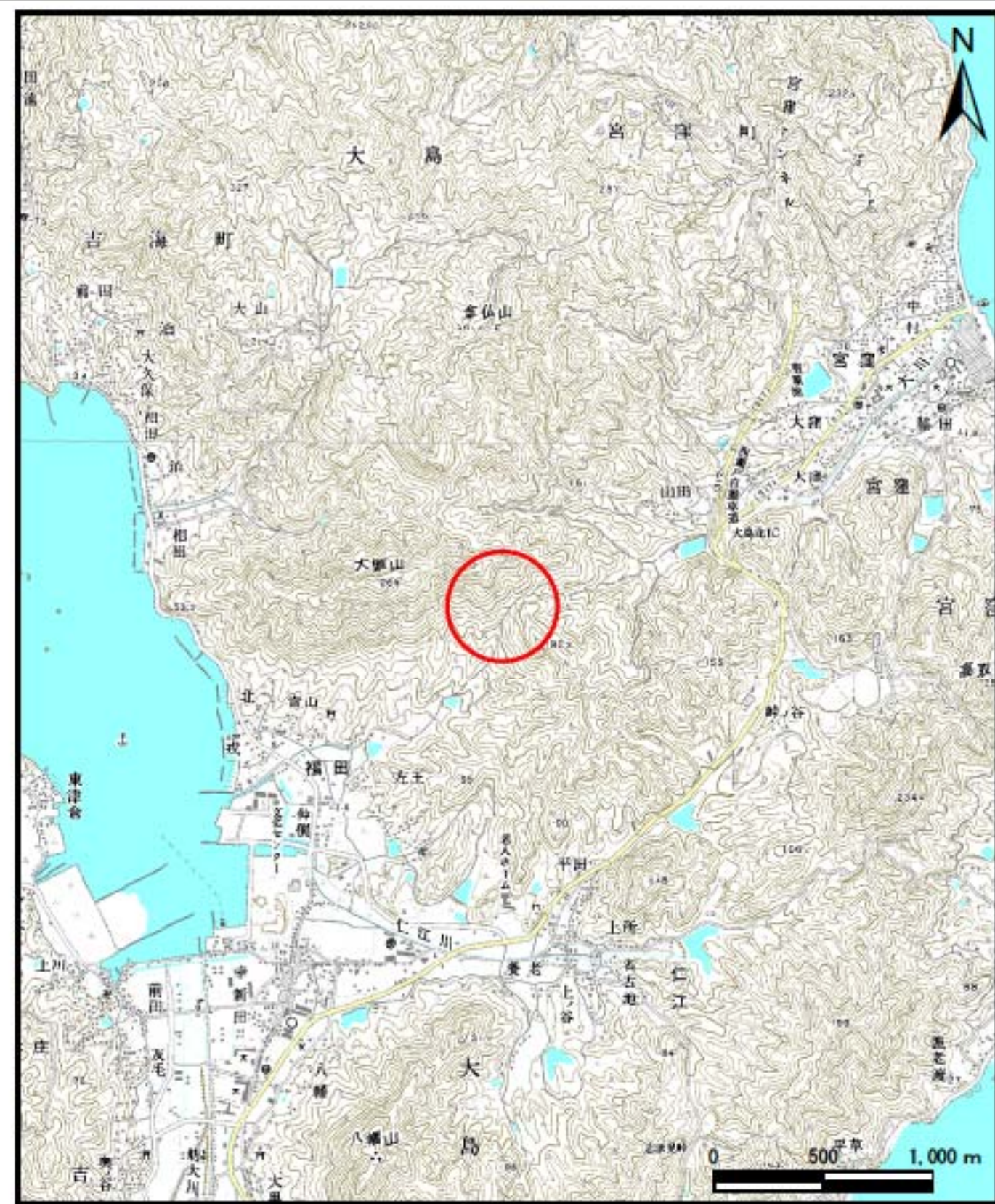


# 土砂災害警戒区域等の指定の公示に係る図書（その1）



(1/200,000)



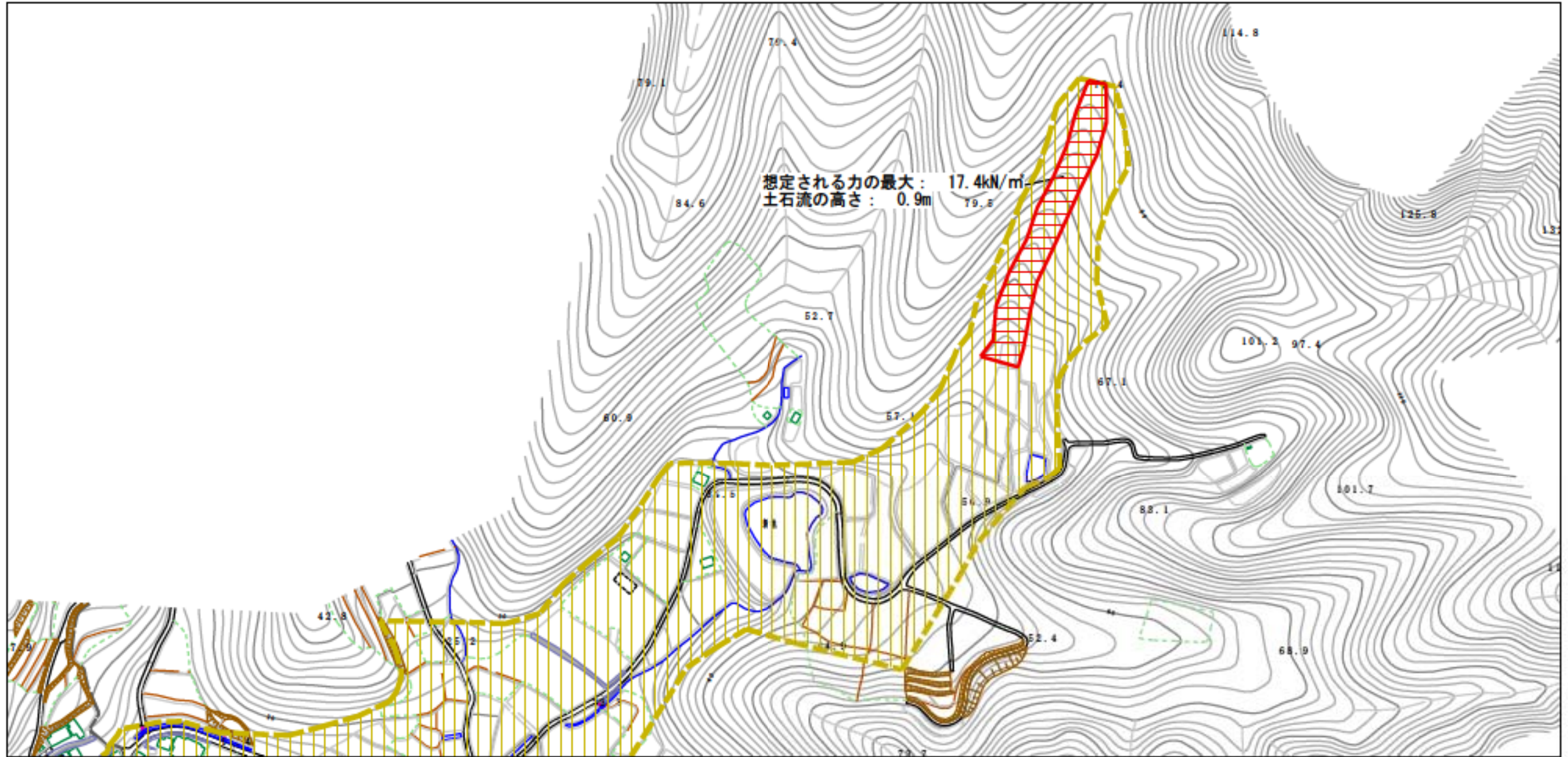
(1/25,000)

様式-1(土)  
土砂災害警戒区域・土砂災害特別警戒区域 位置図

|         |            |
|---------|------------|
| 自然現象の種類 | 土石流        |
| 渓流番号    | 346-1290-2 |
| 渓流名     | 北谷川        |
| 所在地     | 今治市吉海町福田   |

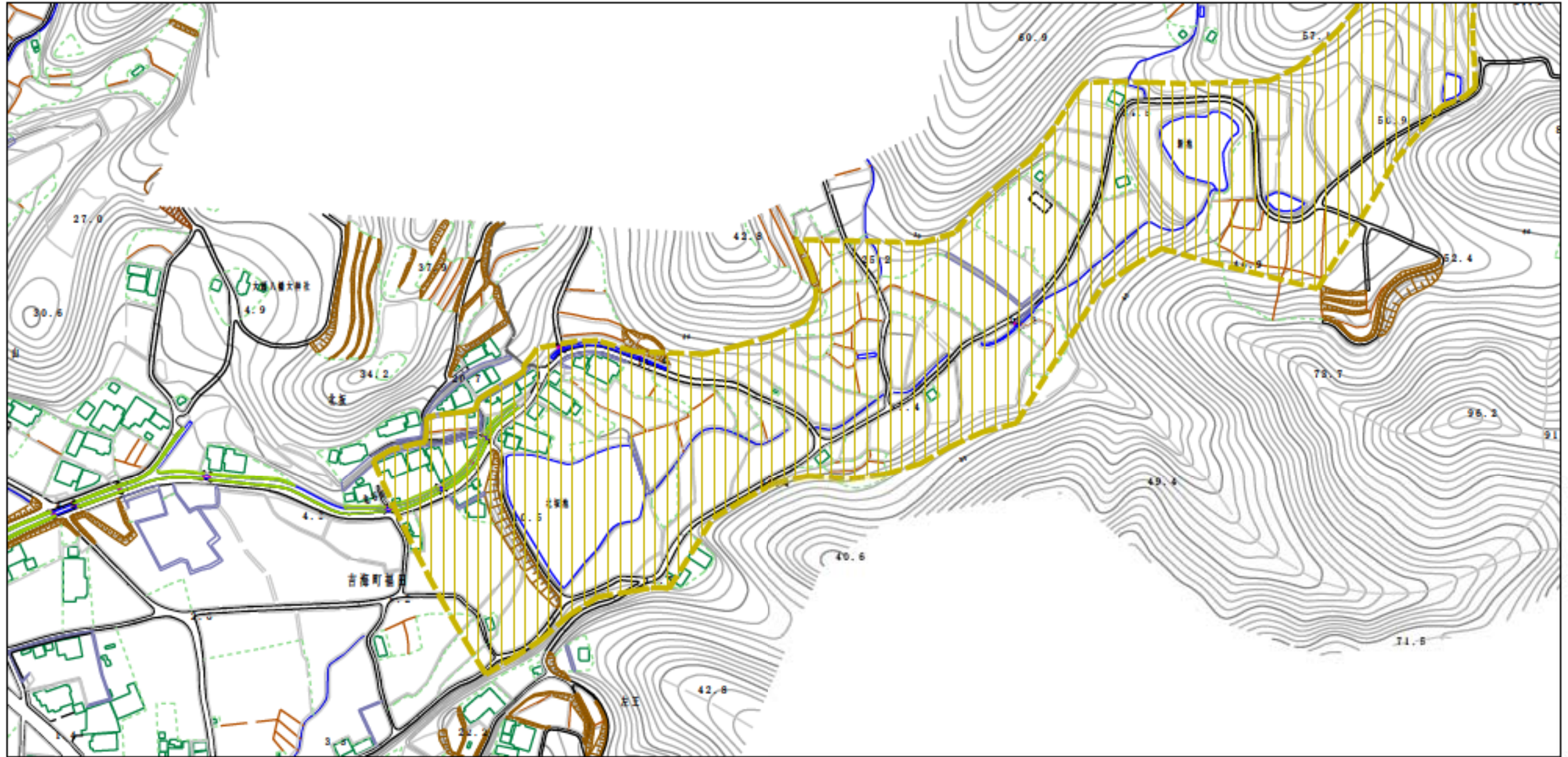
この地図は、国土地理院長の承認を得て、同院発行の数値地図200000(地図画像)、数値地図25000(地図画像)を複製したものである。(承認番号 平24四複 第24号)

土砂災害警戒区域等の指定の公示に係る図書（その2）



|  |                         |  |                    |             |            |      |            |
|--|-------------------------|--|--------------------|-------------|------------|------|------------|
| 様式-2 (土)<br>土砂災害警戒区域・土砂災害特別警戒区域<br>区域図 | 土砂災害防止法施行令第2条の基準に該当する区域 |  | N<br>縮尺<br>1:2,500 | 自然現象<br>の種類 | 土石流        | 溪流番号 | 346-1290-2 |
|  | 土砂災害防止法施行令第3条の基準に該当する区域 |  |                    | 告示番号        | 愛媛県告示第983号 | 溪流名  | 北谷川        |
|  | それ以外の区域                 |  |                    | 告示年月日       | 平成27年7月31日 | 所在地  | 今治市吉海町福田   |

土砂災害警戒区域等の指定の公示に係る図書（その2）



|                                       |                         |  |                    |                 |
|---------------------------------------|-------------------------|--|--------------------|-----------------|
| 様式-2(土)<br>土砂災害警戒区域・土砂災害特別警戒区域<br>区域図 | 土砂災害防止法施行令第2条の基準に該当する区域 |  | 自然現象<br>の種類<br>土石流 | 溪流番号 346-1290-2 |
|                                       | 土砂災害防止法施行令第3条の基準に該当する区域 |  |                    | 告示番号 愛媛県告示第983号 |
|                                       | 土砂災害防止法施行令第4条の基準に該当する区域 |  | 告示年月日 平成27年7月31日   | 所在地 今治市吉海町福田    |
|                                       | それ以外の区域                 |  | 縮尺 1:2,500         |                 |