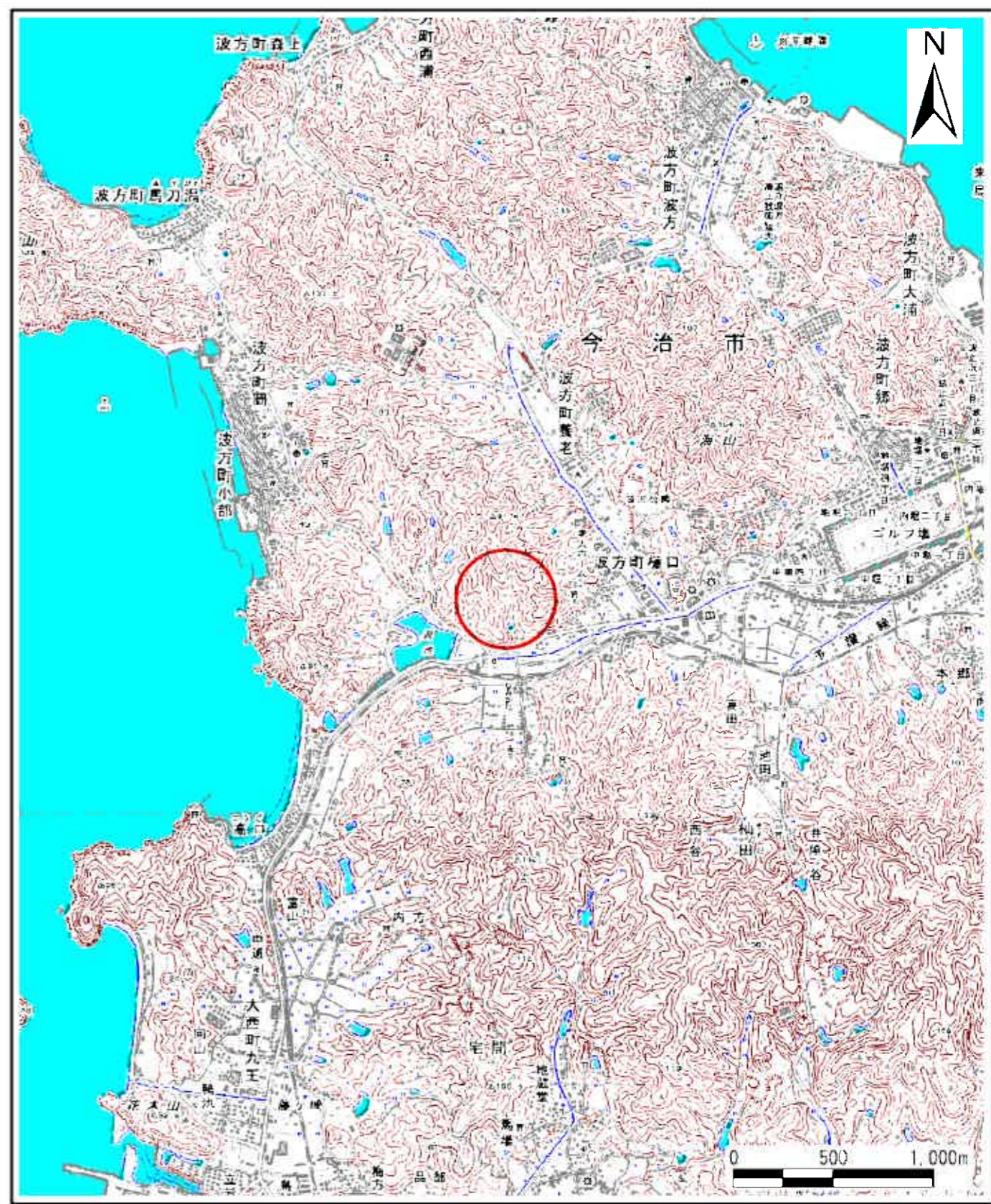
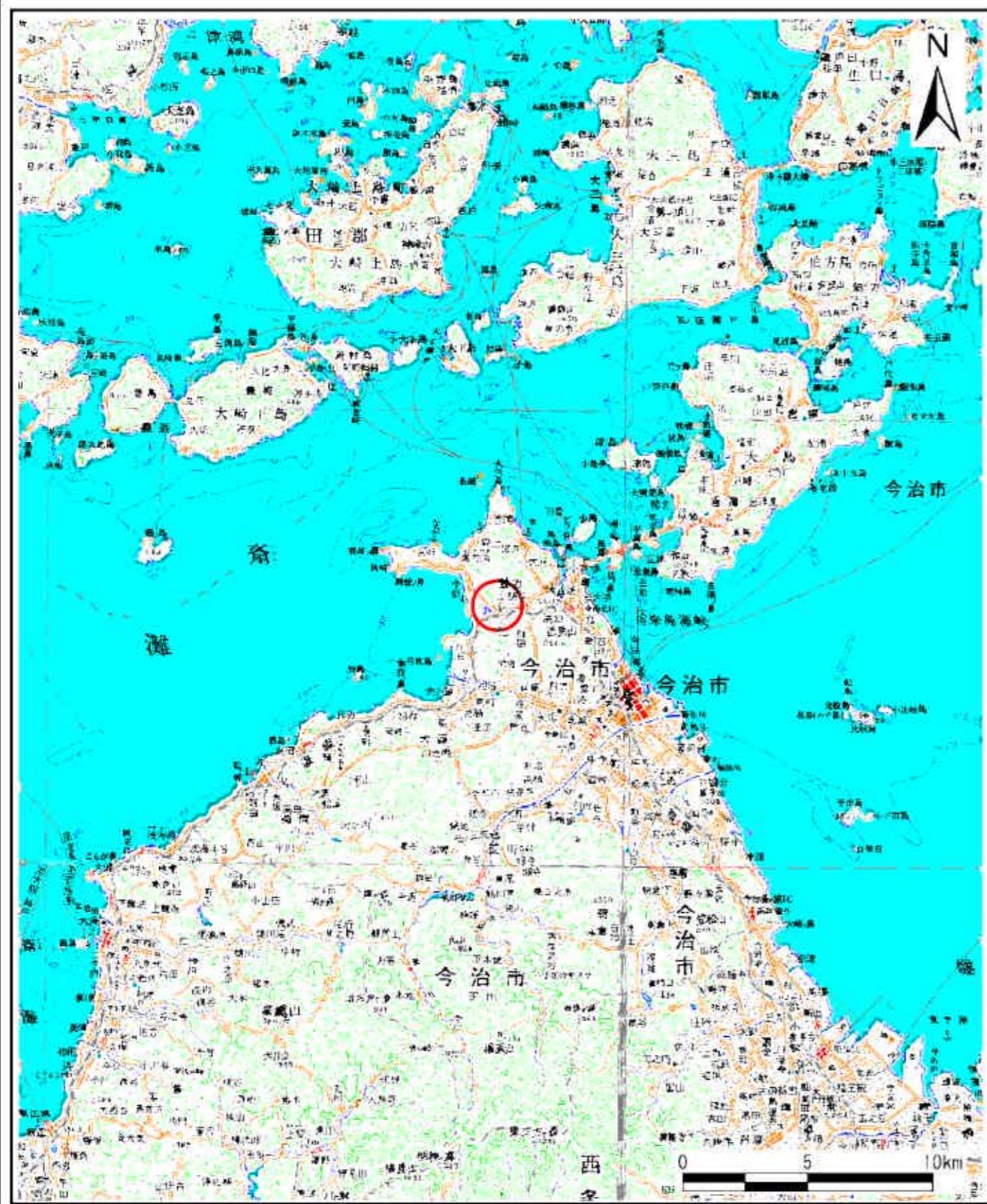


土砂災害警戒区域等の指定の公示に係る図書（その1）

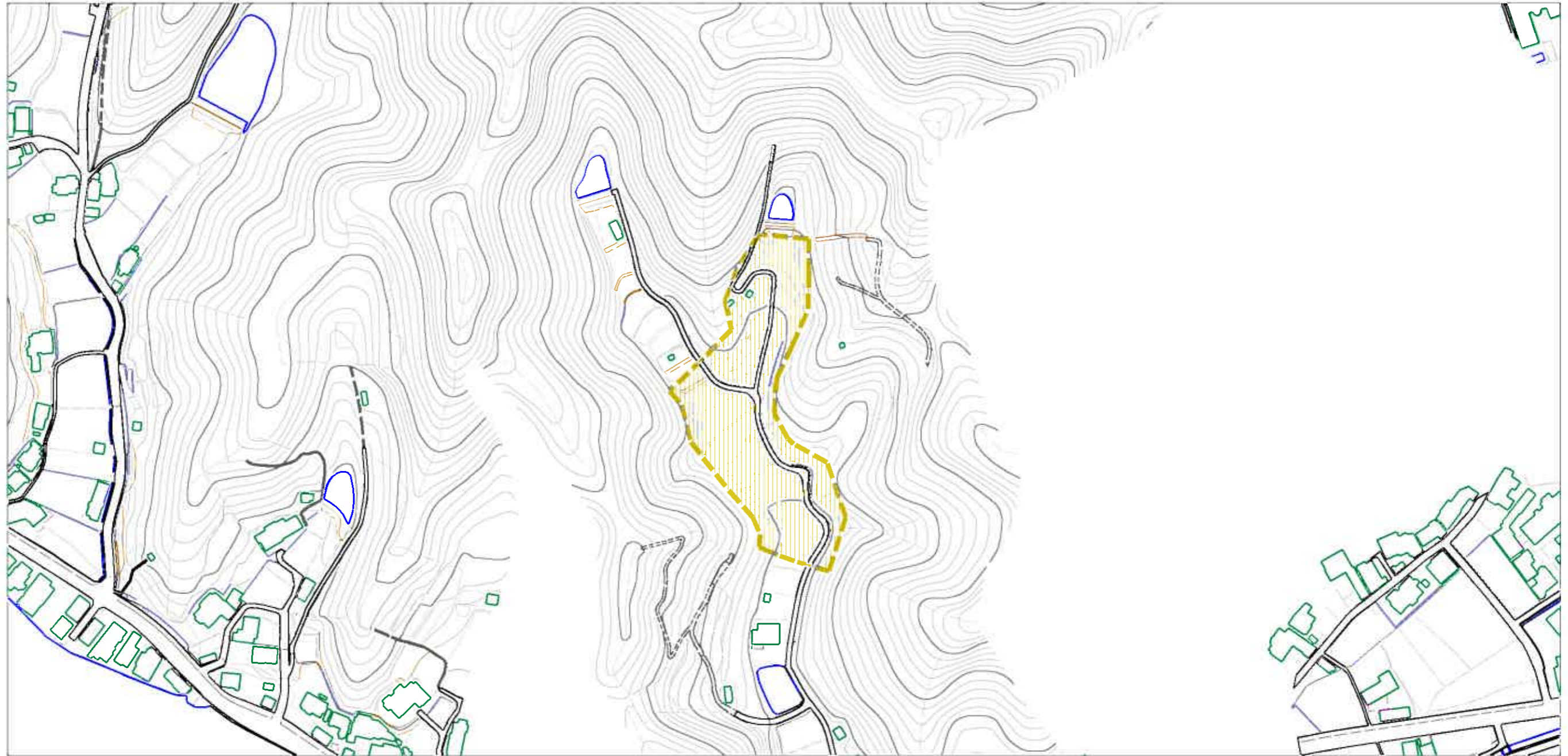


様式-1(土)
土砂災害警戒区域・土砂災害特別警戒区域 位置図



自然現象の種類	土石流
渓流番号	343-1225-2
渓流名	荒屋敷川
所在地	今治市波方町樋口

この地図は、国土地理院長の承認を得て、同院発行の数値地図20000（地図画像）及び数値地図25000（地図画像）を複製したものである。（承認番号 平26四複、第36号）

土砂災害警戒区域等の指定の公示に係る図書（その2）



0 100m

様式-2 (土) 土砂災害警戒区域・土砂災害特別警戒区域 区域図	土砂災害防止法施行令第22条の基準に該当する区域		N 縮尺 1:2,500	自然現象の種類	土石流	溪流番号	343-1225-2
	土砂災害防止法施行令第23条の基準に該当する区域			告示番号	愛媛県告示第982号	溪流名	荒屋敷川
	土砂災害防止法施行令第24条の基準に該当する区域			告示年月日	平成27年 7月31日	所在地	今治市波方町樋口
	それ以外の区域	