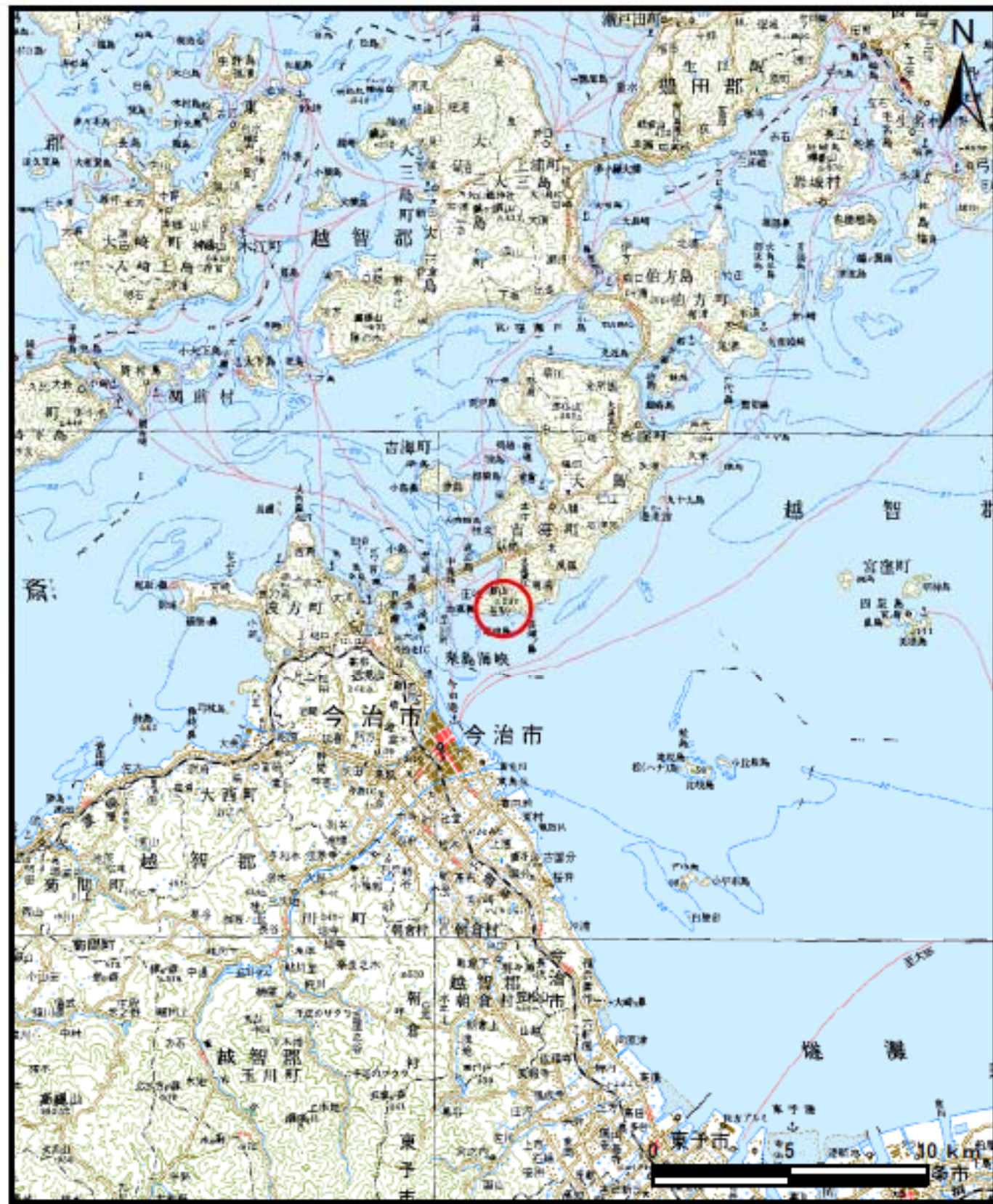
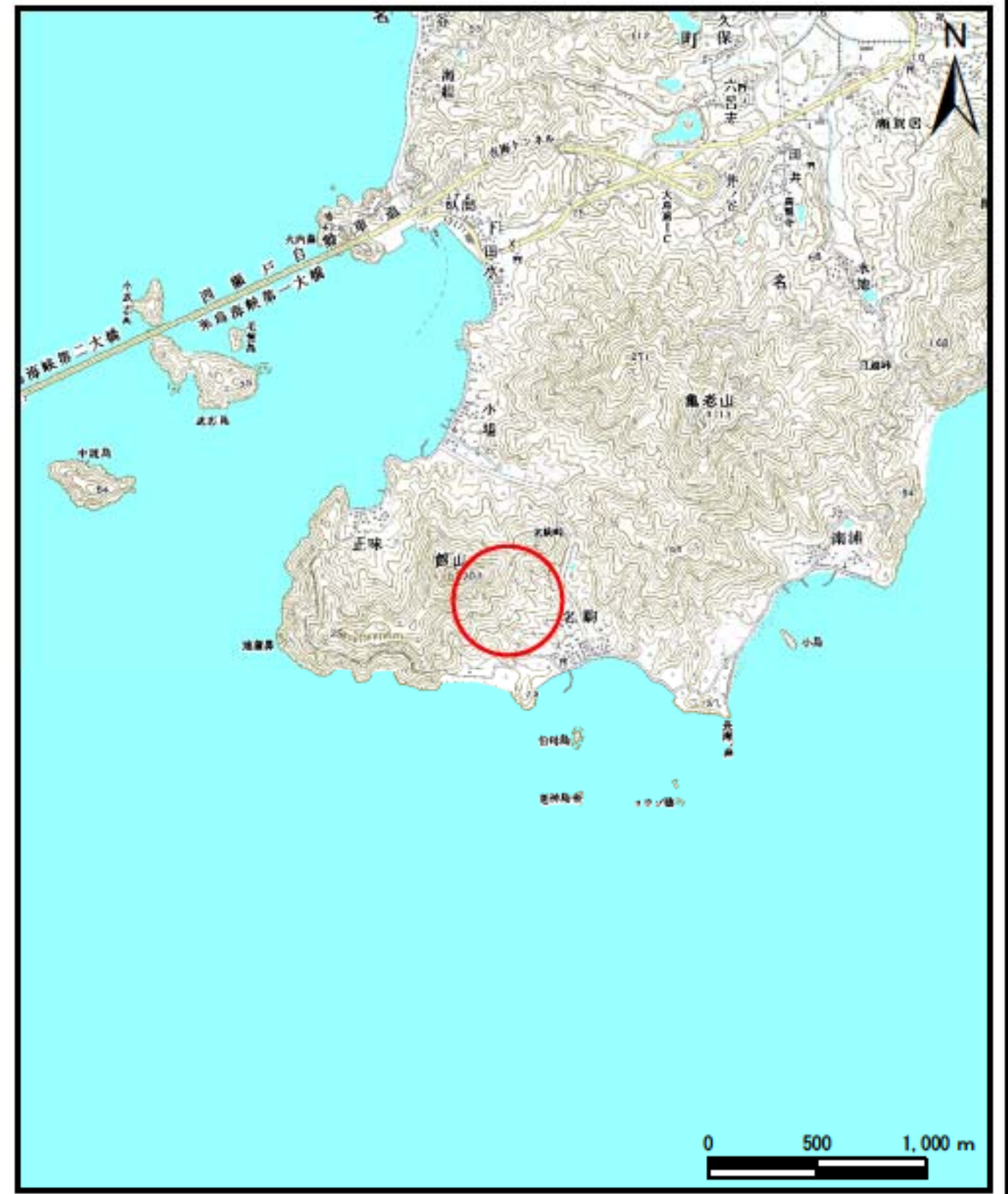


土砂災害警戒区域の指定の公示に係る図書（その1）



(1/200,000)

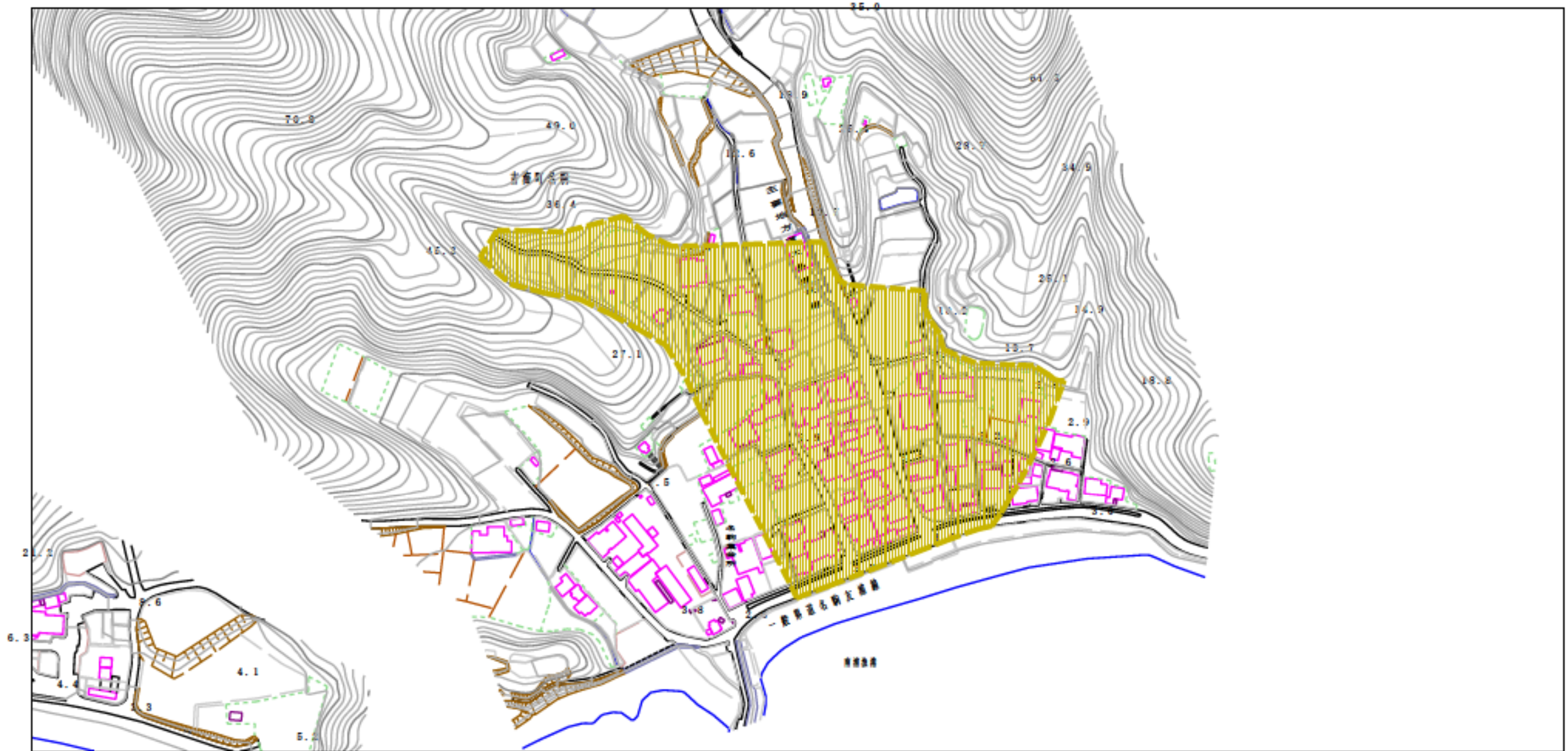


(1/25,000)

様式-1(土)
土砂災害警戒区域 位置図

自然現象の種類	土石流
渓流番号	346-1315
渓流名	西ノ谷川
所在地	今治市吉海町名駒

土砂災害警戒区域の指定の公示に係る図書（その2）



0 1 ×100m

様式-2(土)
土砂災害警戒区域 区域図

土砂災害防止法施行令第2条の基準に該当する区域



N
縮尺
1:2,500

自然現象の種類	土石流	溪流番号	346-1315
告示番号	愛媛県告示第982号	溪流名	西ノ谷川
告示年月日	平成27年7月31日	所在地	今治市吉海町名駒