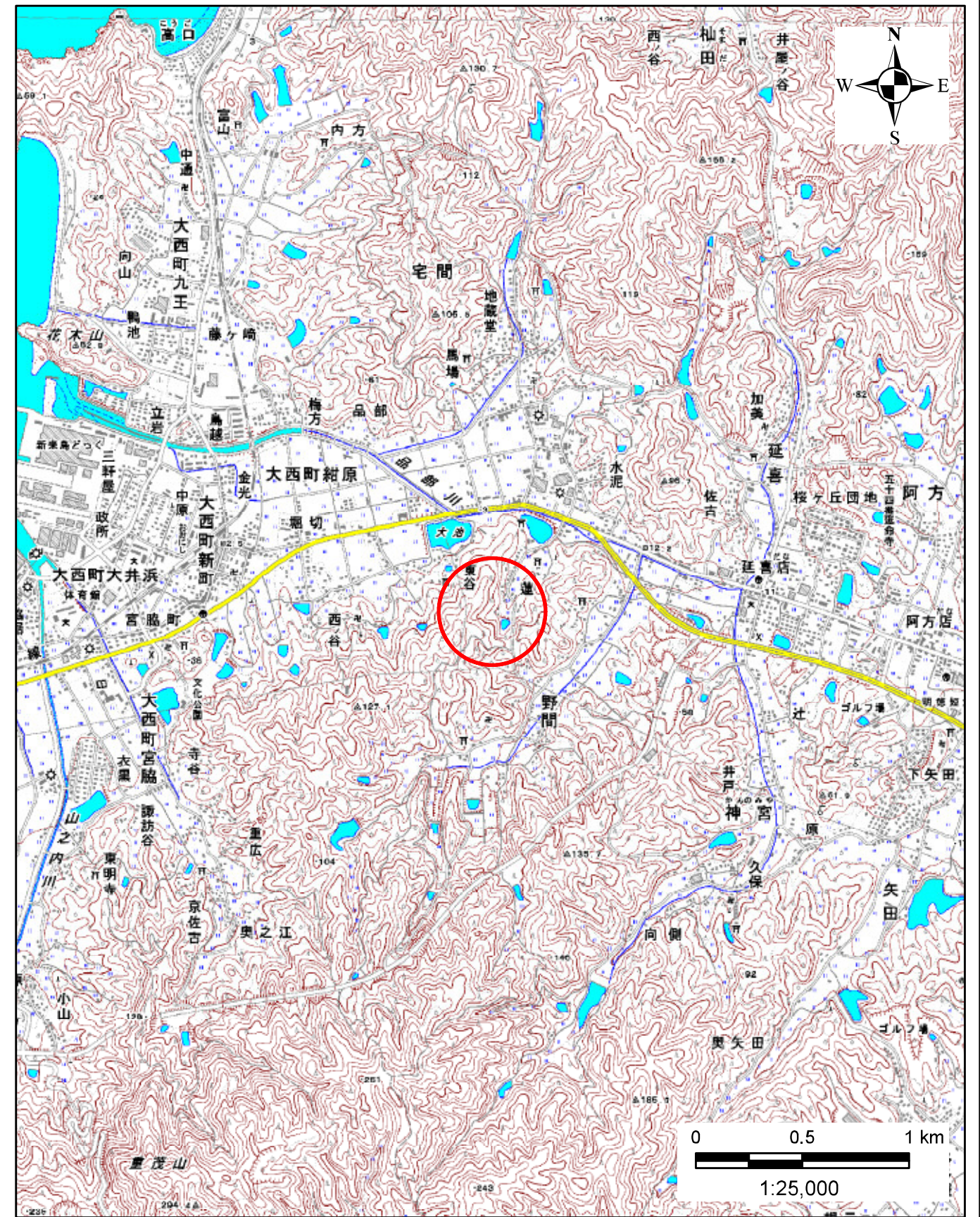
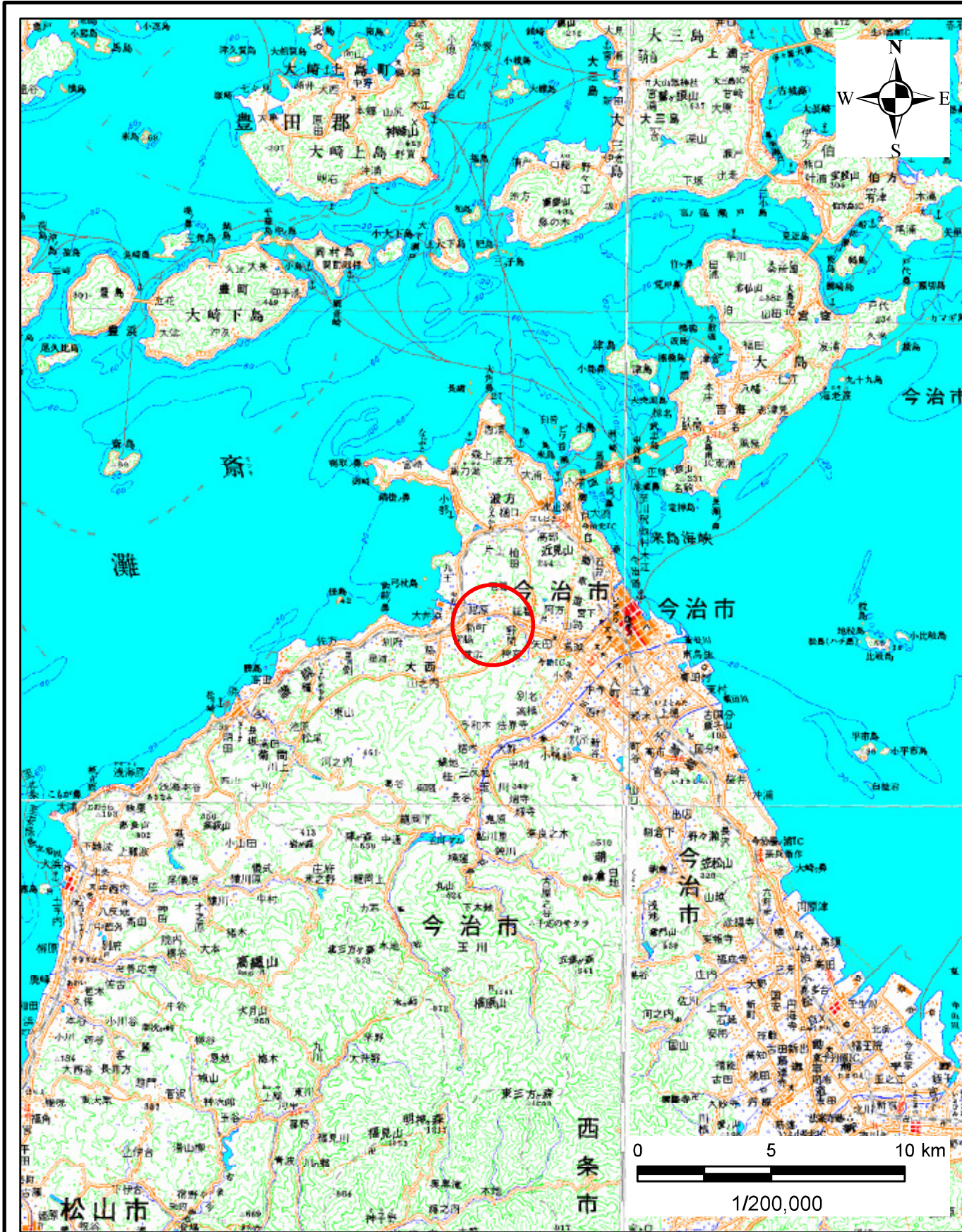


土砂災害警戒区域の指定の公示に係る図書(その1)

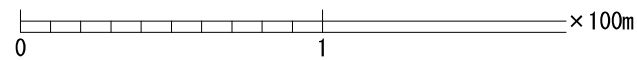
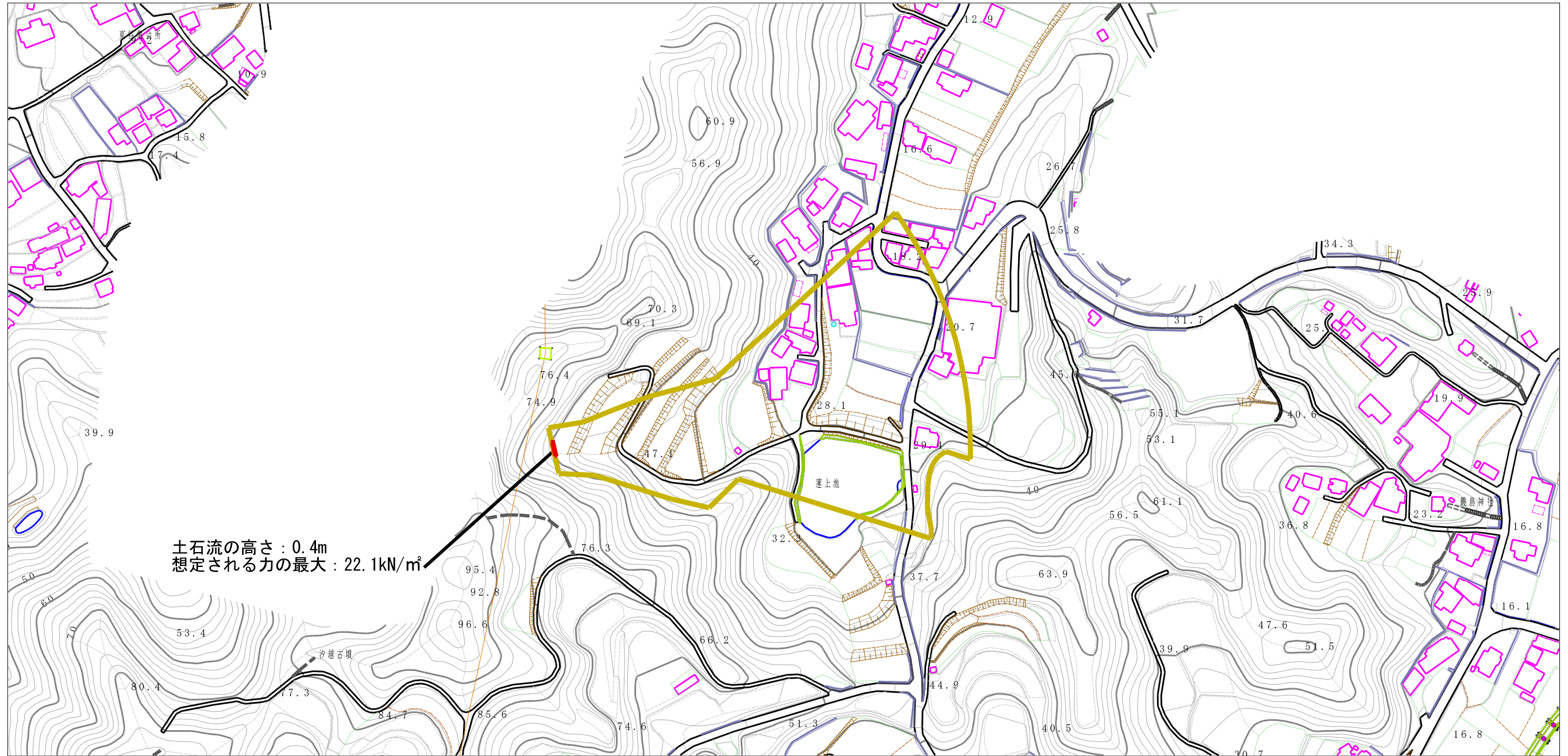


様式-1(土)
土砂災害警戒区域・土砂災害特別警戒区域 位置図

自然現象の種類	土石流
溪流番号	202-1052
溪流名	蓮川
所在地	今治市野間

この地図は、国土院院長の承認を得て、同院発行の電子地形図 5000及び電子地形図 0万を複製したものである。(承認番号 平 9情複、第118 号)

土砂災害警戒区域等の指定の公示に係る図書（その2）



様式-2（土）

土砂災害警戒区域・土砂災害特別警戒区域
区域図

土砂災害防止法施行令第二条の基準に該当する区域	
土砂災害防止法施行令第三条の基準に該当する区域	
土砂災害防止法施行令第三条の基準に該当する区域	
その他の区域	

N
縮尺
1:2,500

自然現象の種類	土石流	溪流番号	202-1052
告示番号	愛媛県告示第289号	溪流名	蓮川
告示年月日	令和3年3月16日	所在地	今治市野間