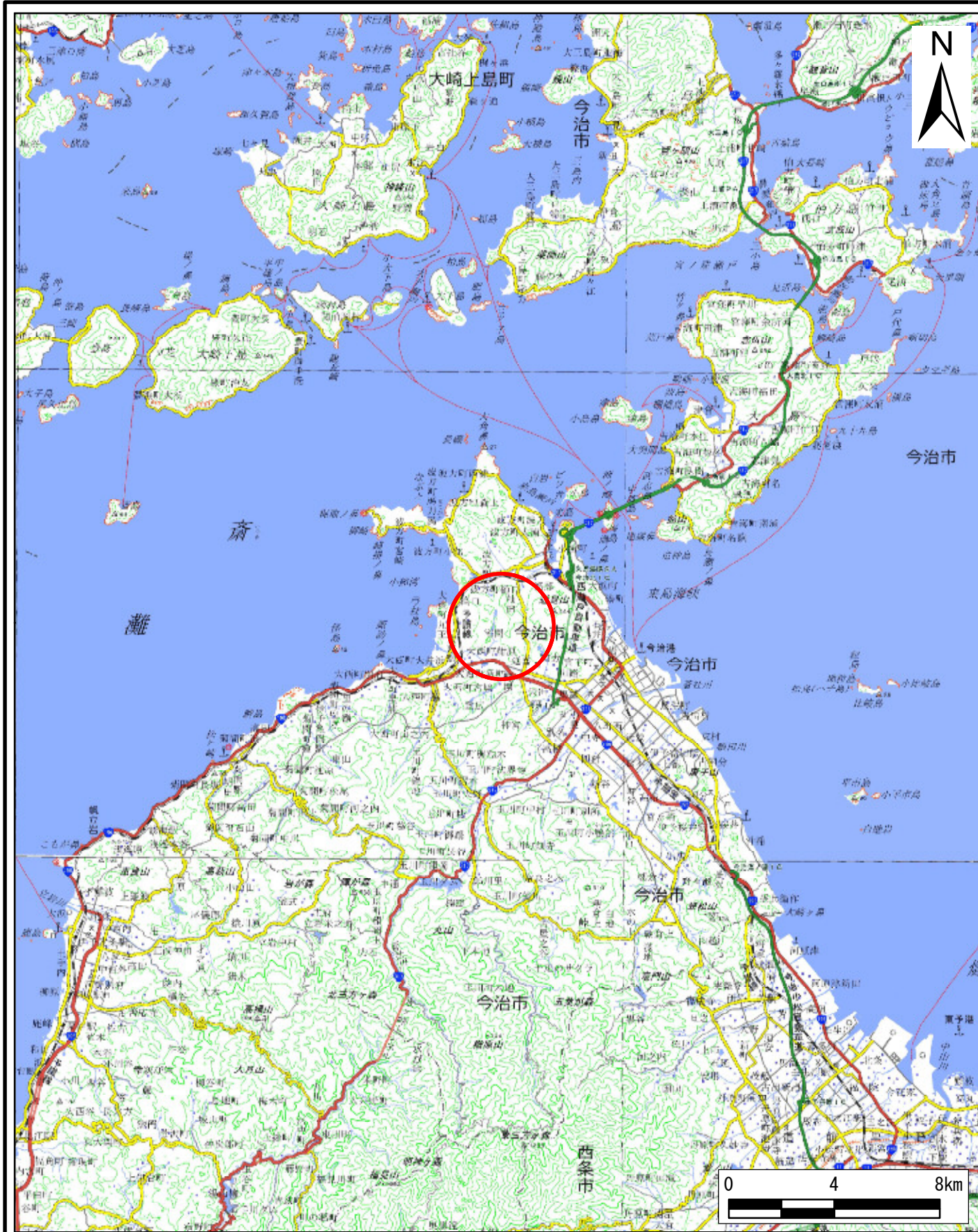


土砂災害警戒区域等の指定の公示に係る図書（その1）



(1/200,000)



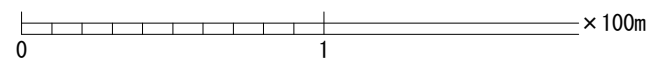
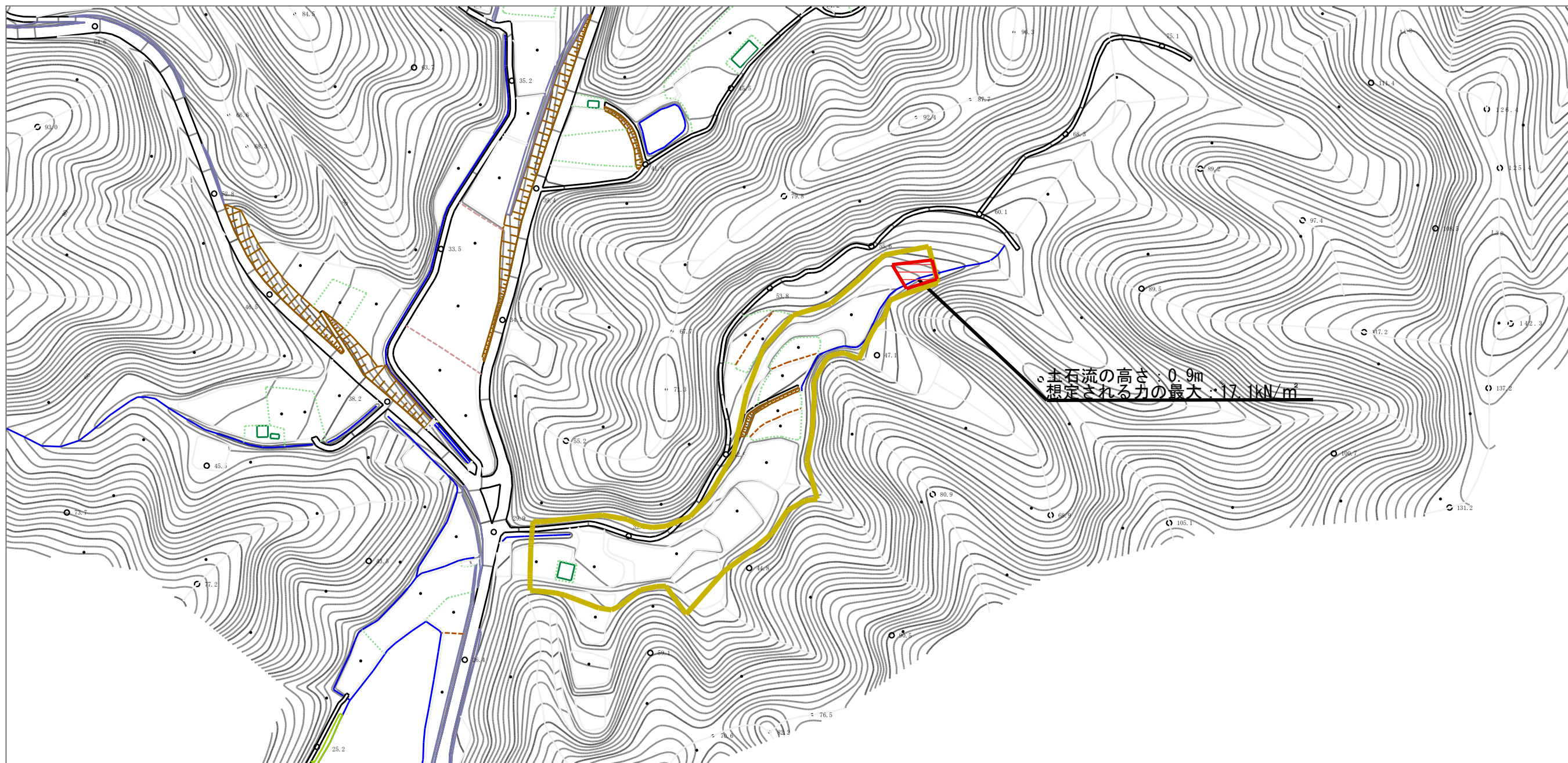
(1/25,000)

様式-1(土)  
土砂災害警戒区域・土砂災害特別警戒区域  
位置図

自然現象の種類	土石流
箇所番号	202-J009
箇所名	地蔵堂谷川6
所在地	今治市宅間



土砂災害警戒区域等の指定の公示に係る図書（その2）



様式-2 (土) 土砂災害警戒区域・土砂災害特別警戒区域 区域図	土砂災害防止法施行令第2条の基準に該当する区域		N 縮尺 1:2,500	自然現象の種類	土石流	溪流番号	202-J009
	土砂災害防止法施行令第3条の基準に該当する区域			告示番号	愛媛県告示第289号	溪流名	地蔵堂谷川6
	それ以外の区域			告示年月日	令和3年3月16日	所在地	今治市宅間

土石流の高さ：0.9m  
 想定される力の最大：17.1kN/m<sup>2</sup>