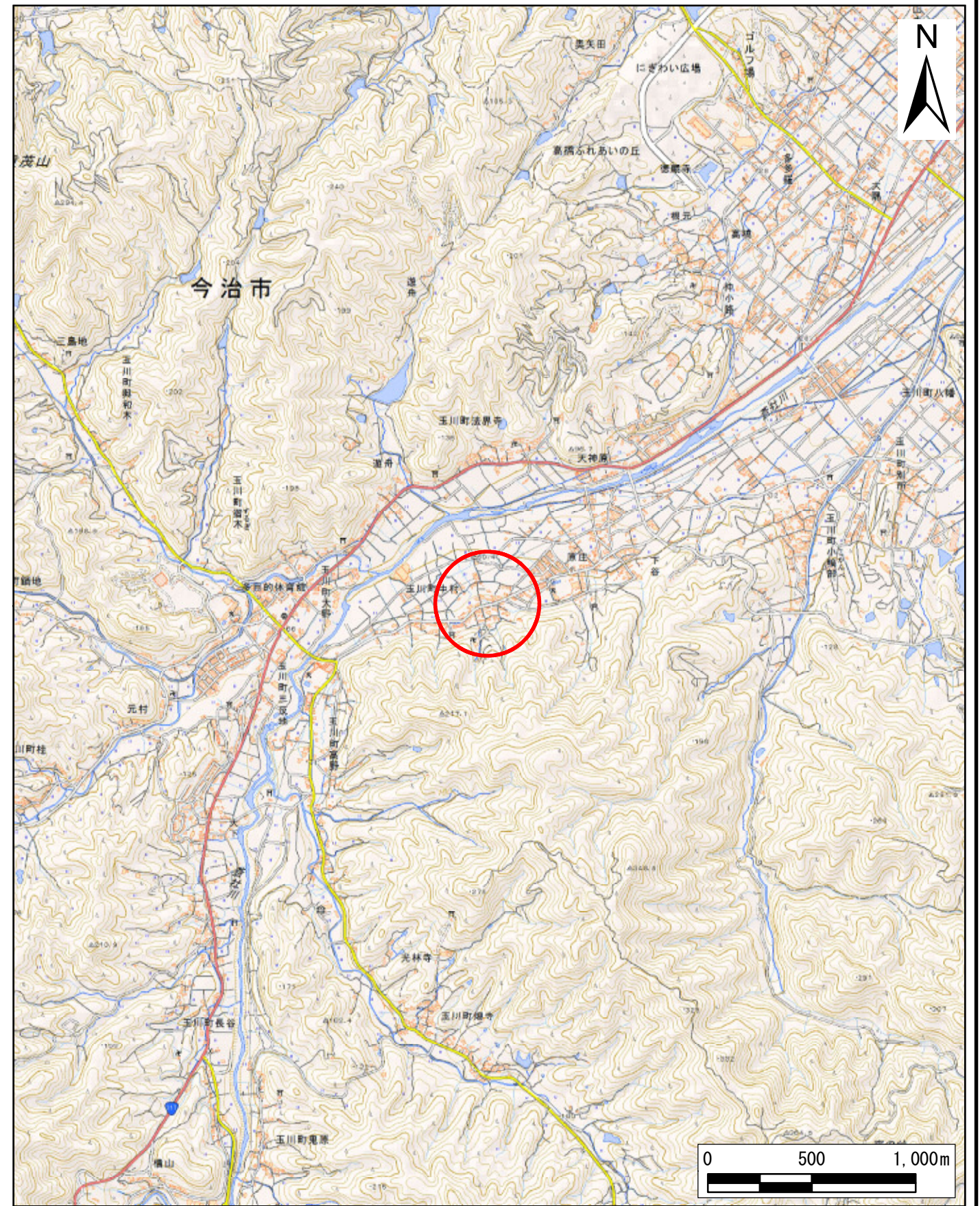


土砂災害警戒区域等の指定の公示に係る図書（その1）



(1/200,000)



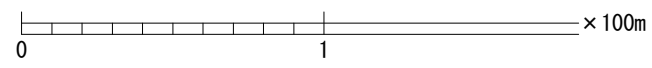
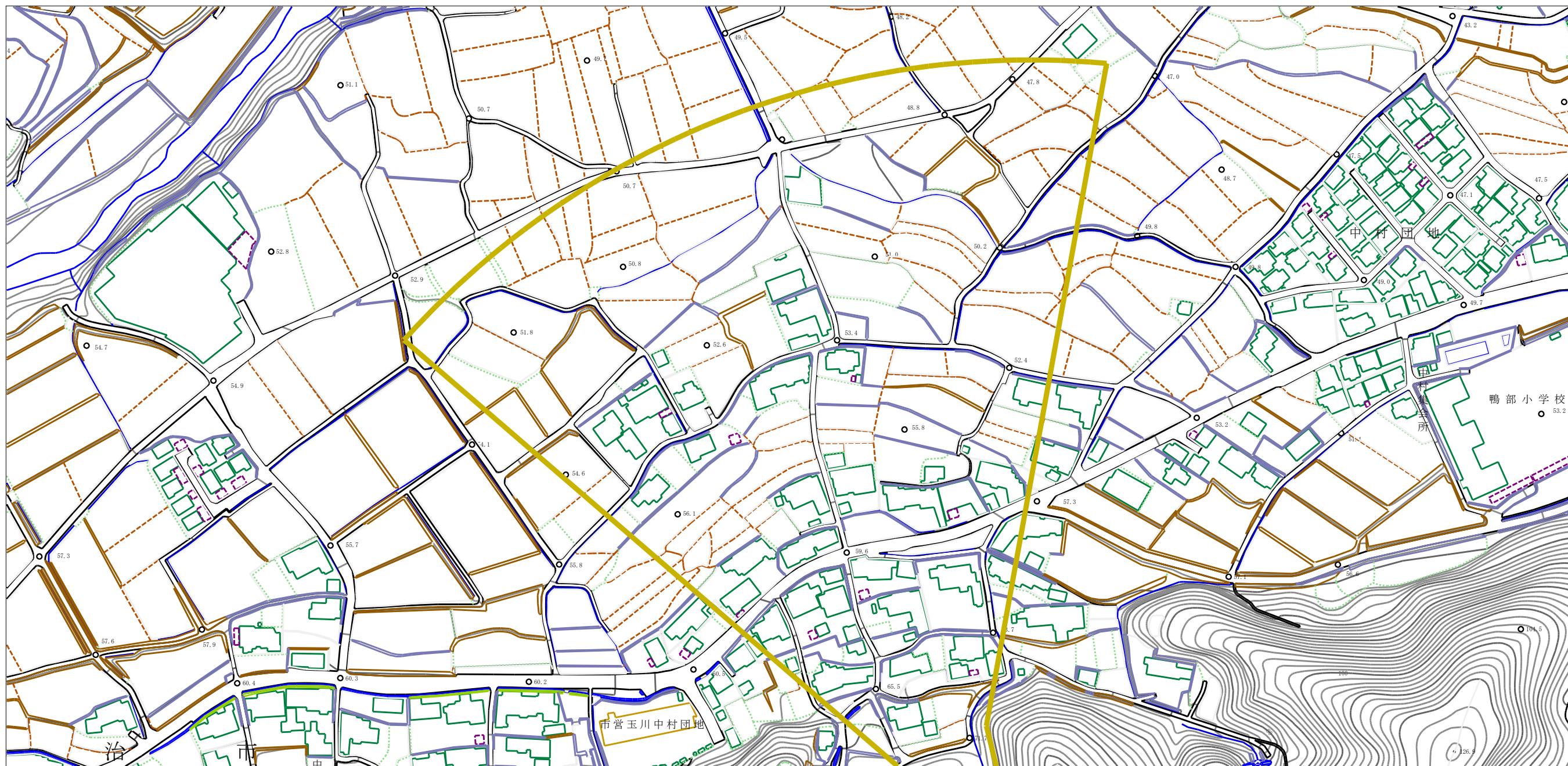
(1/25,000)

様式-1(土)  
土砂災害警戒区域・土砂災害特別警戒区域  
位置図

自然現象の種類	土石流
箇所番号	342-1085
箇所名	医王寺川
所在地	今治市玉川町中村



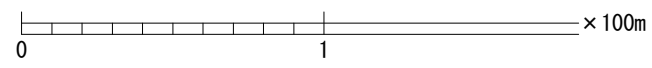
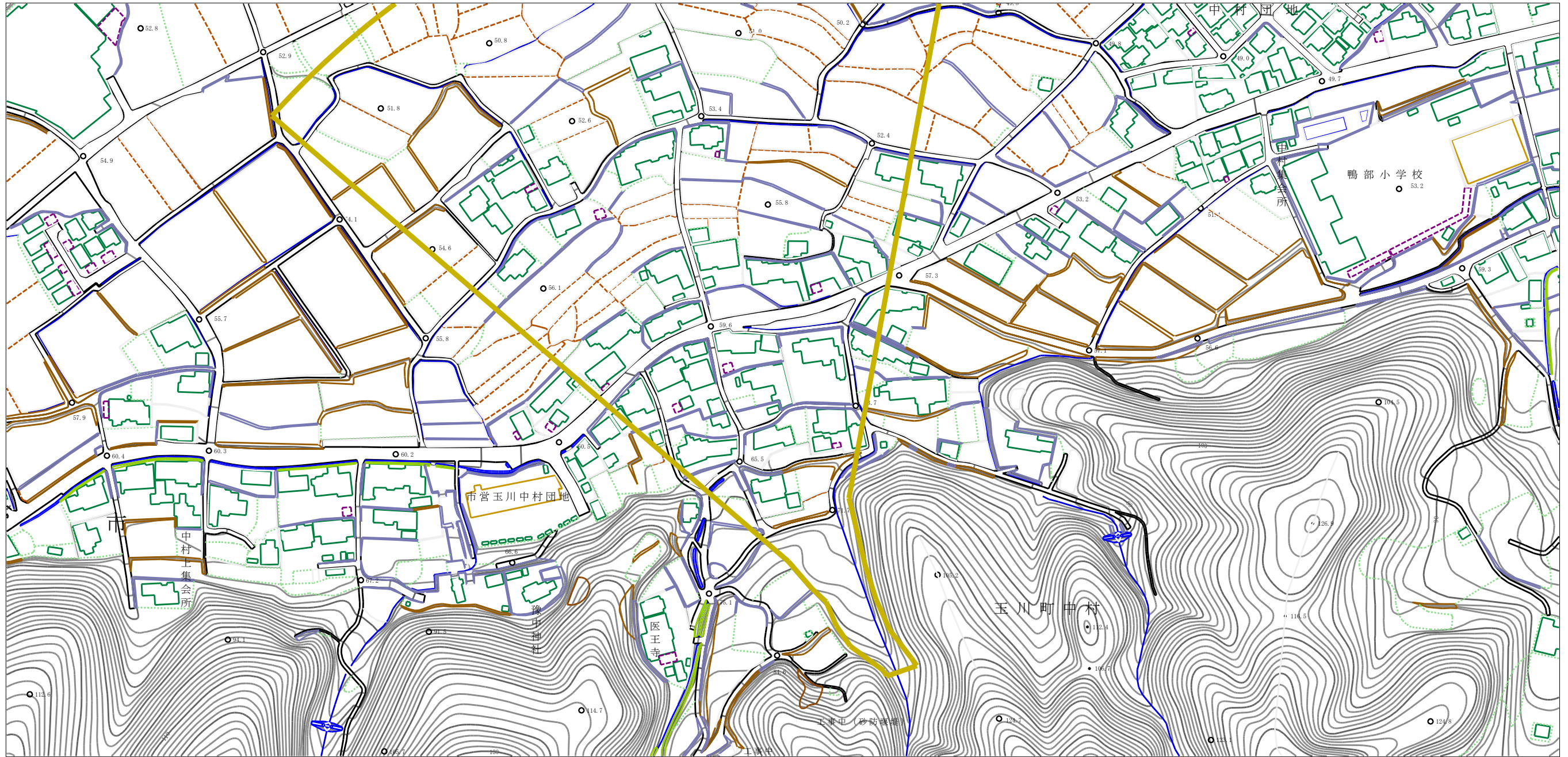
# 土砂災害警戒区域等の指定の公示に係る図書（その2）



様式-2 (土) 土砂災害警戒区域・土砂災害特別警戒区域 区域図	土砂災害防止法施行令第2条の基準に該当する区域		N 縮尺 1:2,500	自然現象の種類	土石流	溪流番号	342-1085
	土砂災害防止法施行令第3条の基準に該当する区域			告示番号	愛媛県告示第286号	溪流名	医王寺川
	それ以外の区域			告示年月日	令和3年3月16日	所在地	今治市玉川町中村



# 土砂災害警戒区域等の指定の公示に係る図書（その2）



様式-2 (土) 土砂災害警戒区域・土砂災害特別警戒区域 区域図	土砂災害防止法施行令第二条の基準に該当する区域		N 縮尺 1:2,500	自然現象の種類	土石流	溪流番号	342-1085
	土砂災害防止法施行令第三条の基準に該当する区域			告示番号	愛媛県告示第286号	溪流名	医王寺川
	それ以外の区域			告示年月日	令和3年3月16日	所在地	今治市玉川町中村