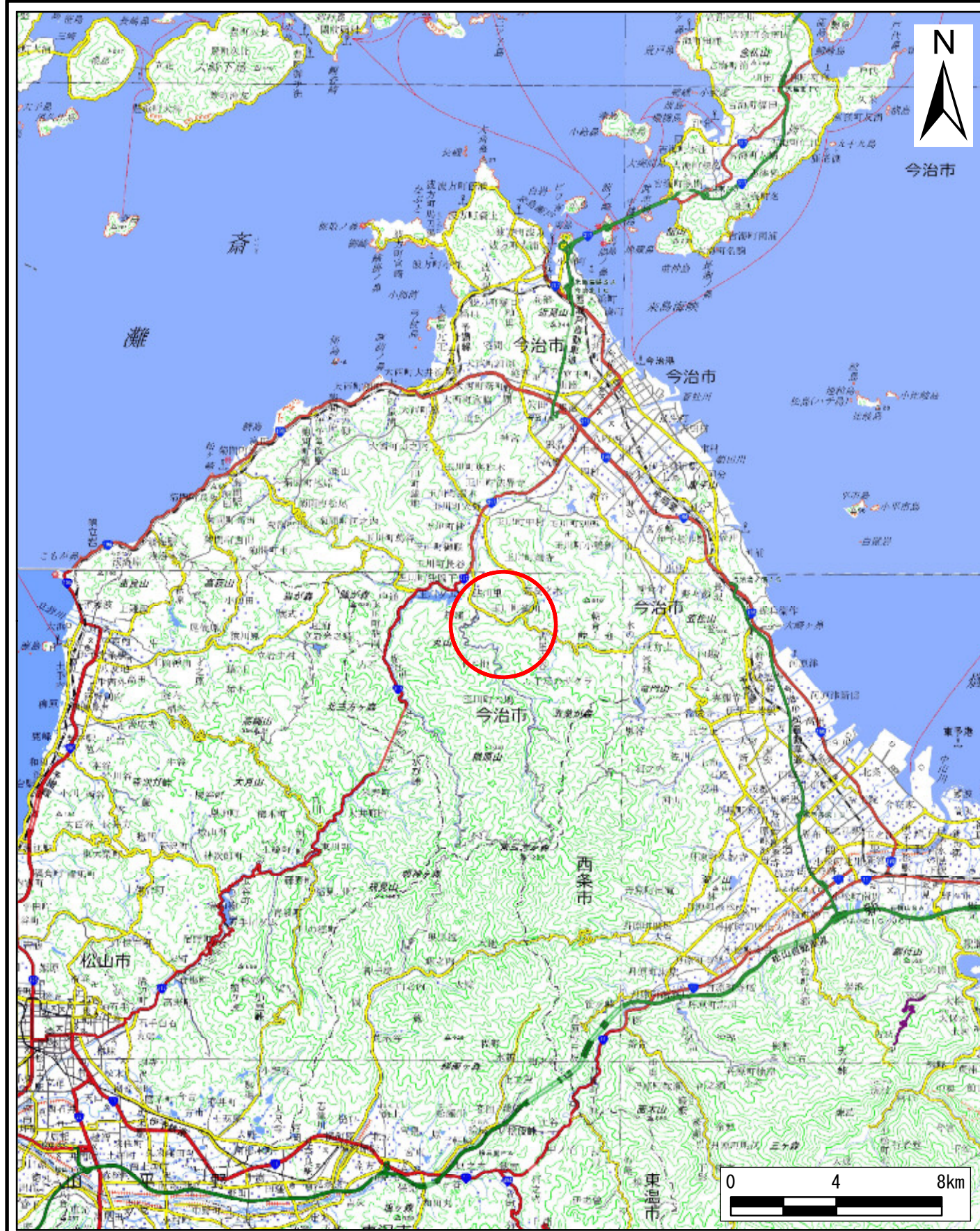


土砂災害警戒区域等の指定の公示に係る図書（その1）



(1/200,000)

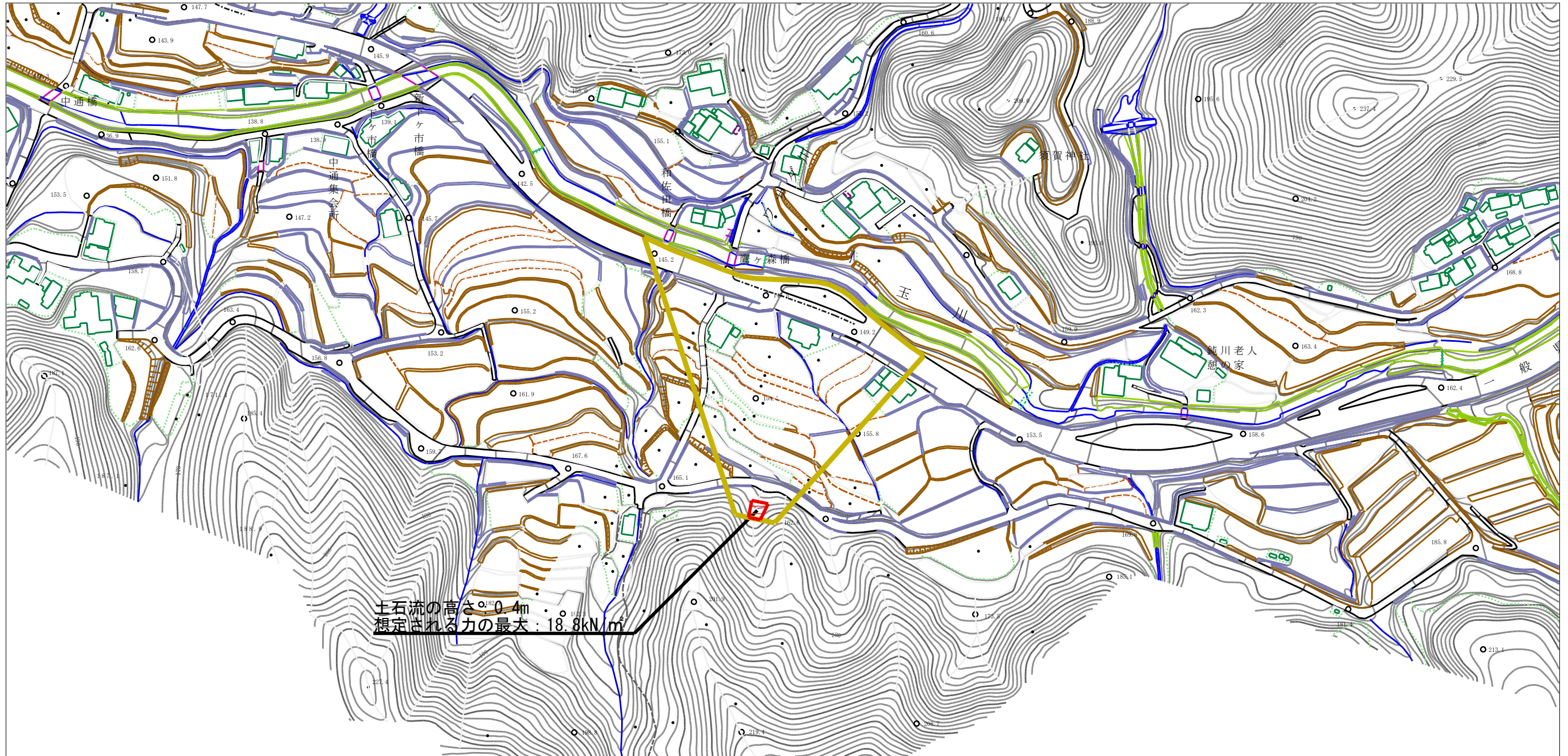


(1/25,000)

様式-1(土)
土砂災害警戒区域・土砂災害特別警戒区域
位置図

自然現象の種類	土石流
箇所番号	342-2075
箇所名	桑ノ畑川
所在地	今治市玉川町鈍川

土砂災害警戒区域等の指定の公示に係る図書（その2）



様式-2 (土) 土砂災害警戒区域・土砂災害特別警戒区域 区域図	土砂災害防止法施行令第2条の基準に該当する区域		N 縮尺 1:2,500	自然現象 の種類	土石流	溪流番号	342-2075
	土砂災害防止 法施行令第3 条の基準に該 当する区域			告示番号	愛媛県告示第289号	溪流名	桑ノ畑川
	それ以外の区域			告示年月日	令和3年3月16日	所在地	今治市玉川町鈍川