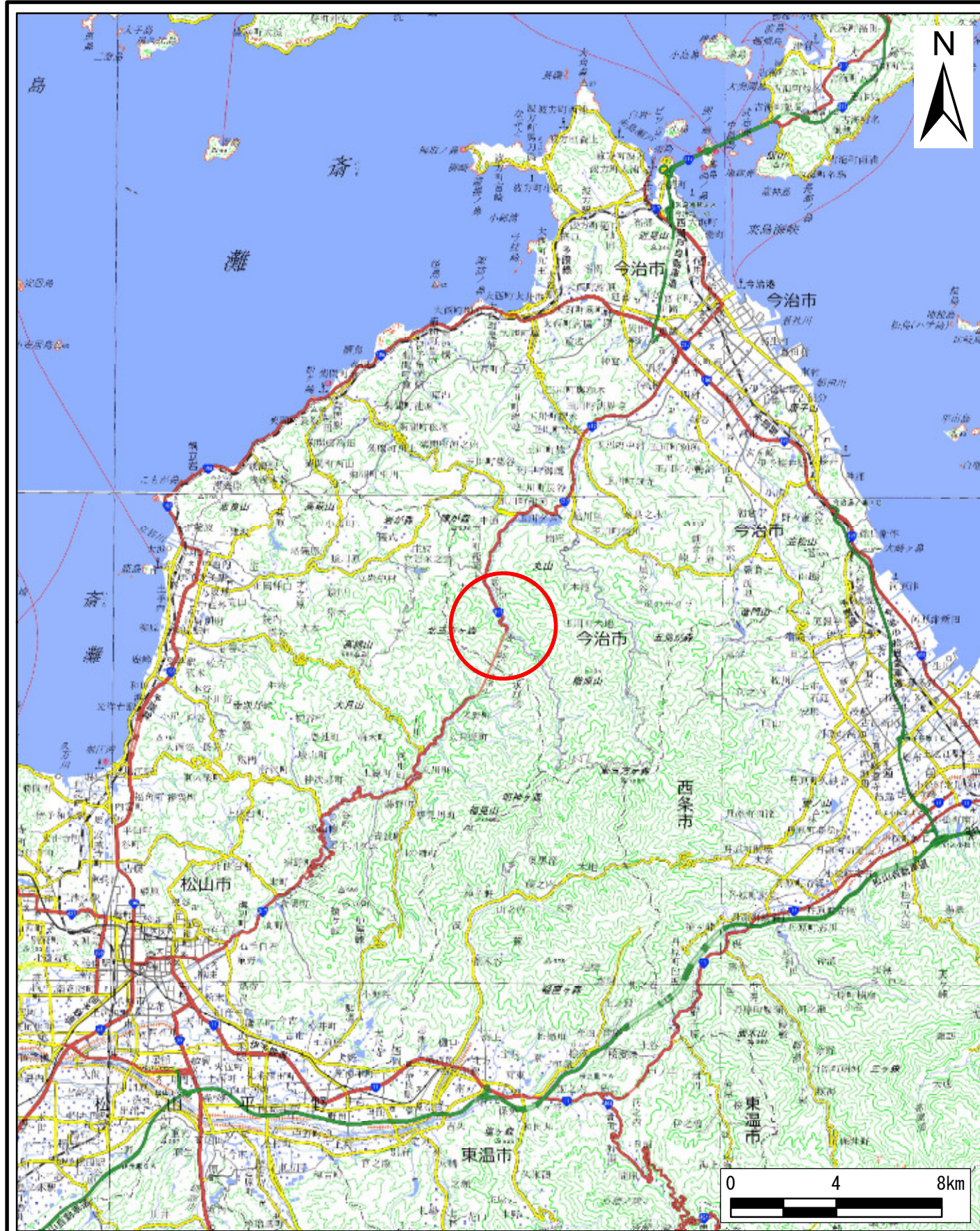
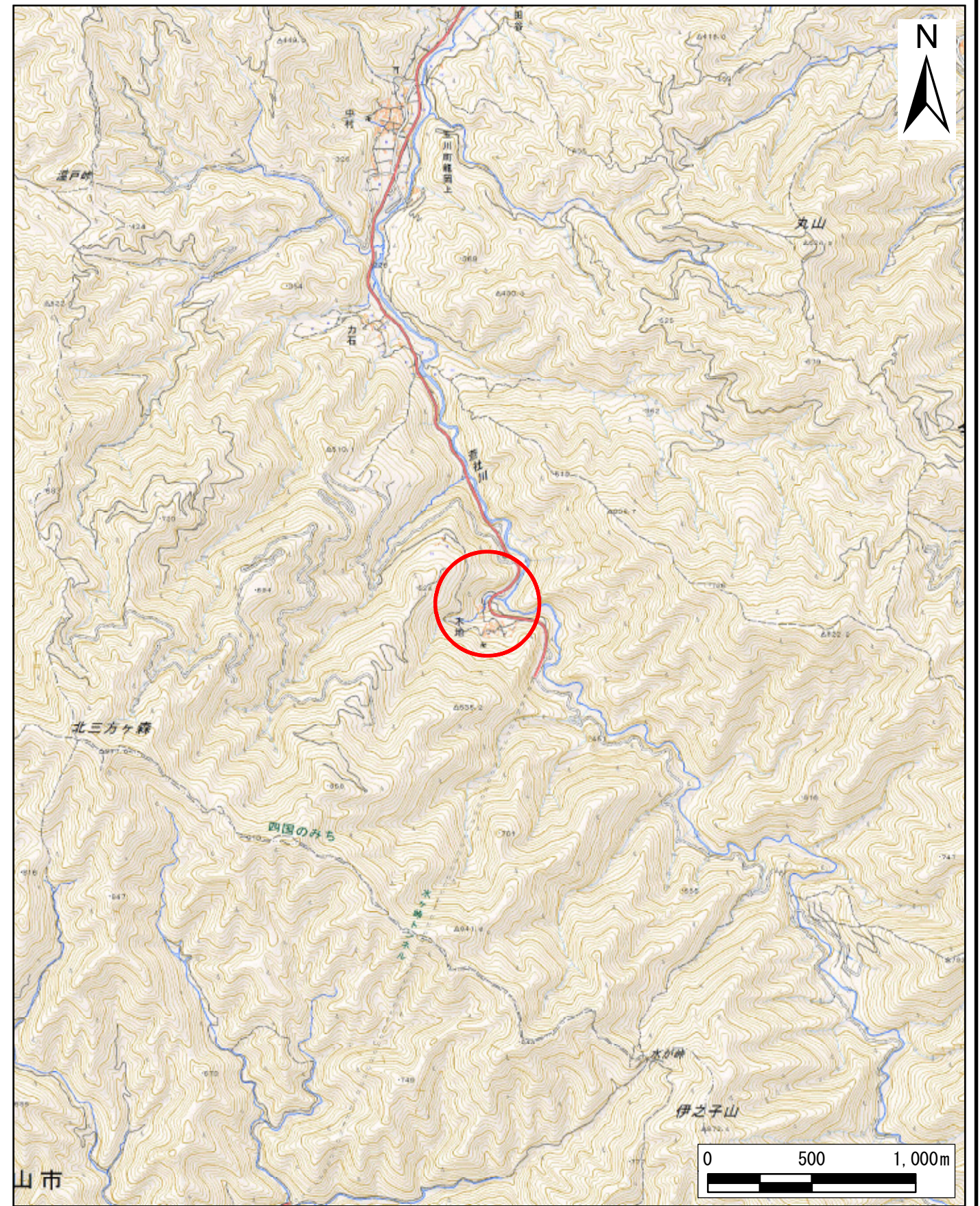


土砂災害警戒区域等の指定の公示に係る図書（その1）



(1/200,000)

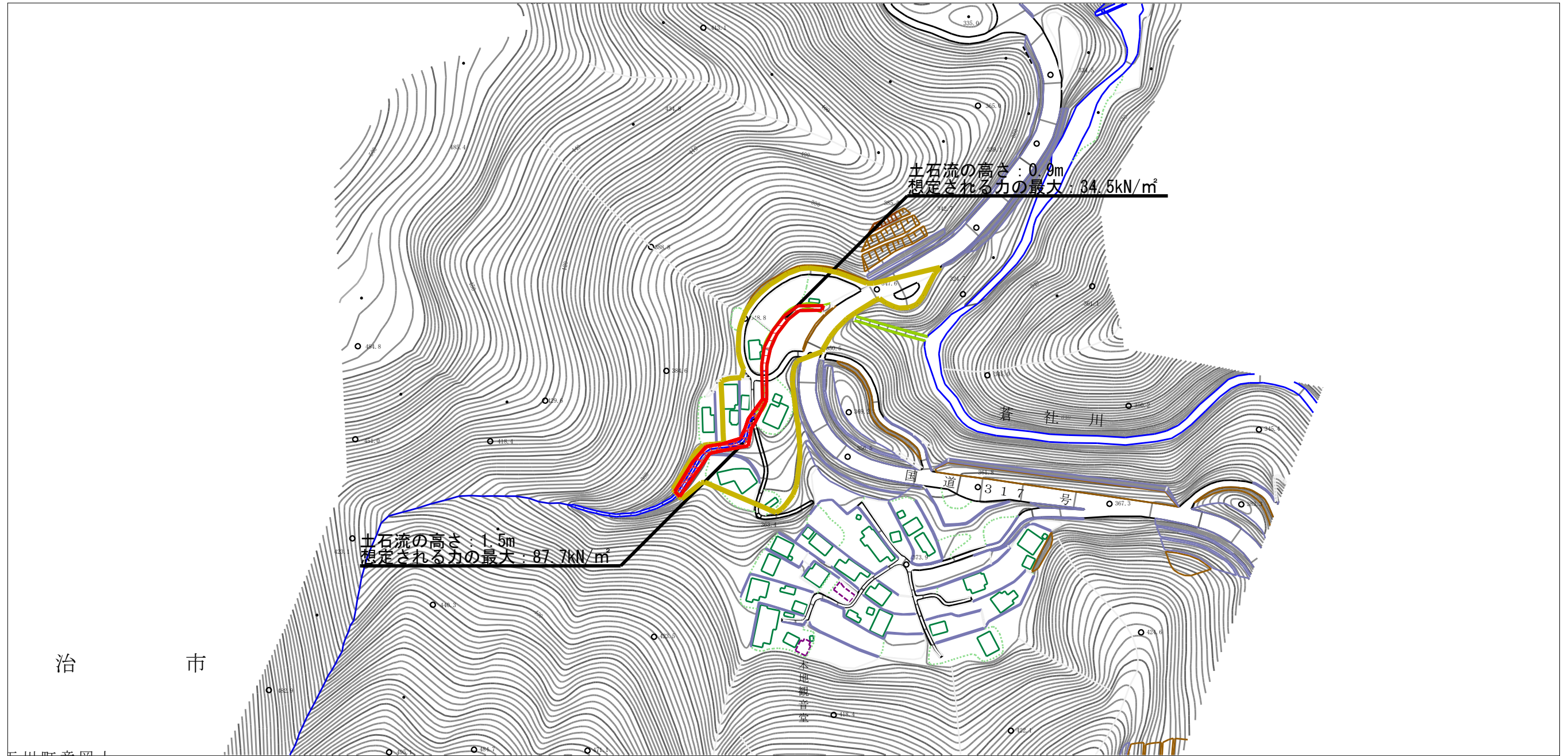


(1/25,000)

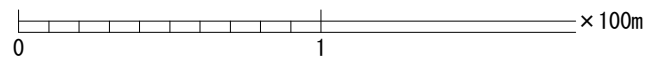
様式-1(土)
土砂災害警戒区域・土砂災害特別警戒区域
位置図

自然現象の種類	土石流
箇所番号	342-2078
箇所名	キクエ谷川A
所在地	今治市玉川町龍岡上

土石災害警戒区域等の指定の公示に係る図書（その2）



治 市



様式-2 (土)

土石災害警戒区域・土石災害特別警戒区域
区域図

土石災害防止法施行令第二条の基準に該当する区域



土石災害防止法施行令第三条の基準に該当する区域



縮尺
1:2,500

自然現象の種類	土石流	溪流番号	342-2078
告示番号	愛媛県告示第289号	溪流名	キクエ谷川 A
告示年月日	令和3年3月16日	所在地	今治市玉川町龍岡上