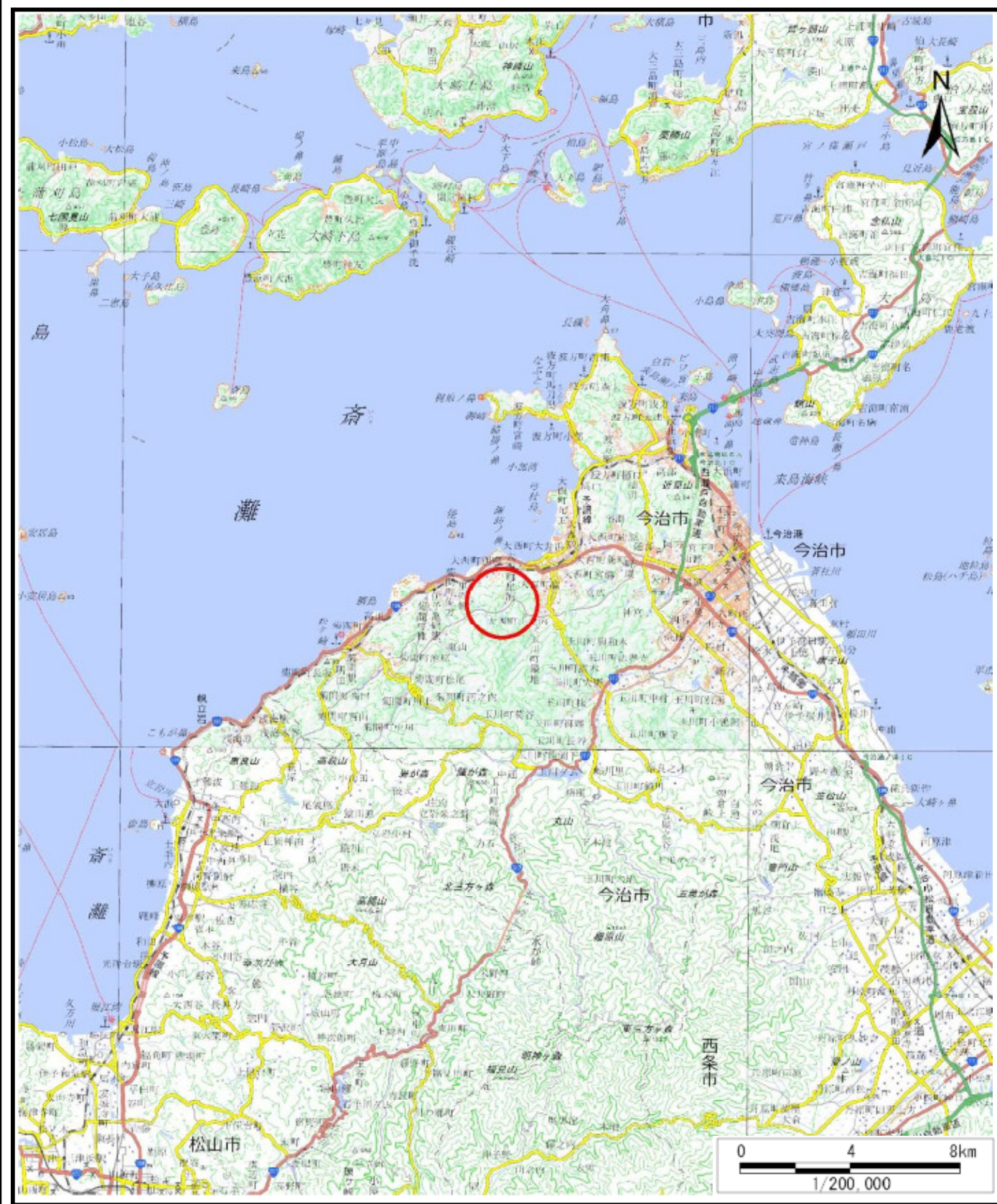
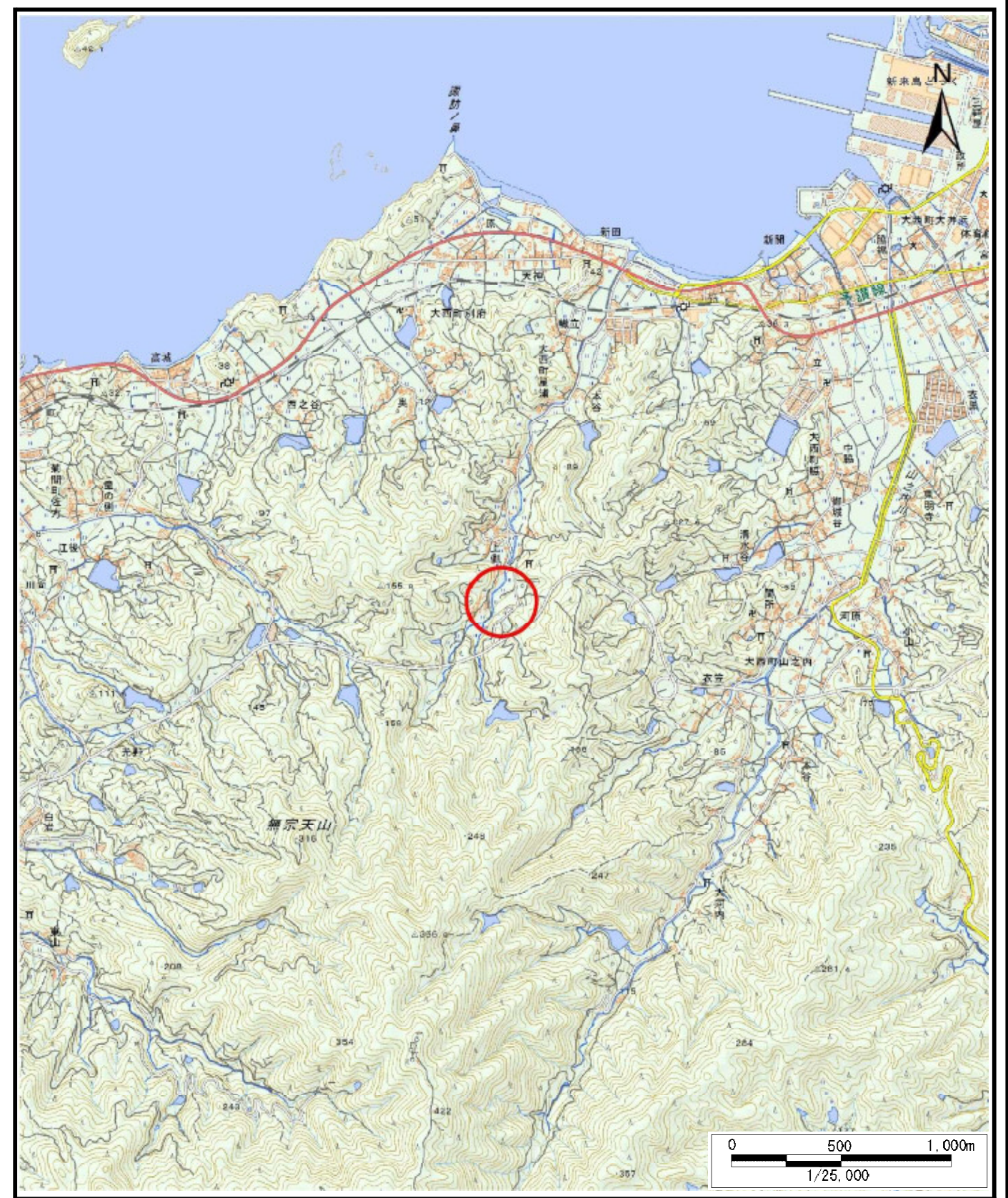


# 土砂災害警戒区域等の指定の公示に係る図書（その1）



(1/200,000)



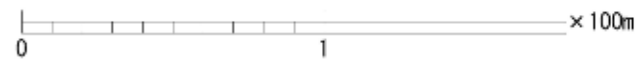
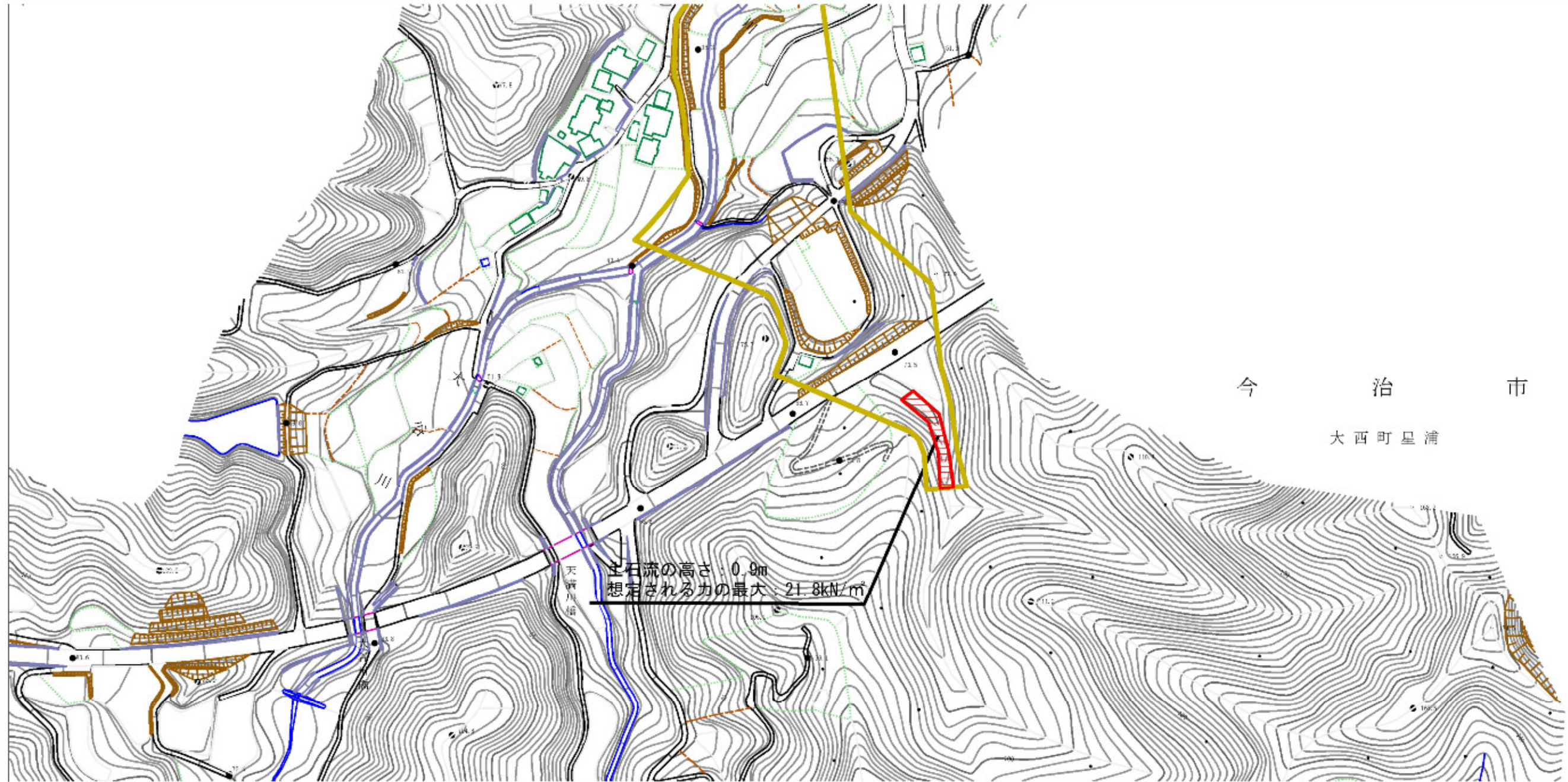
(1/25,000)

様式-1 (土)  
土砂災害警戒区域・土砂災害特別警戒区域  
位置図

自然現象の種類	土石流
溪流番号	344-J035
溪流名	古明神川
所在地	今治市大西町星浦

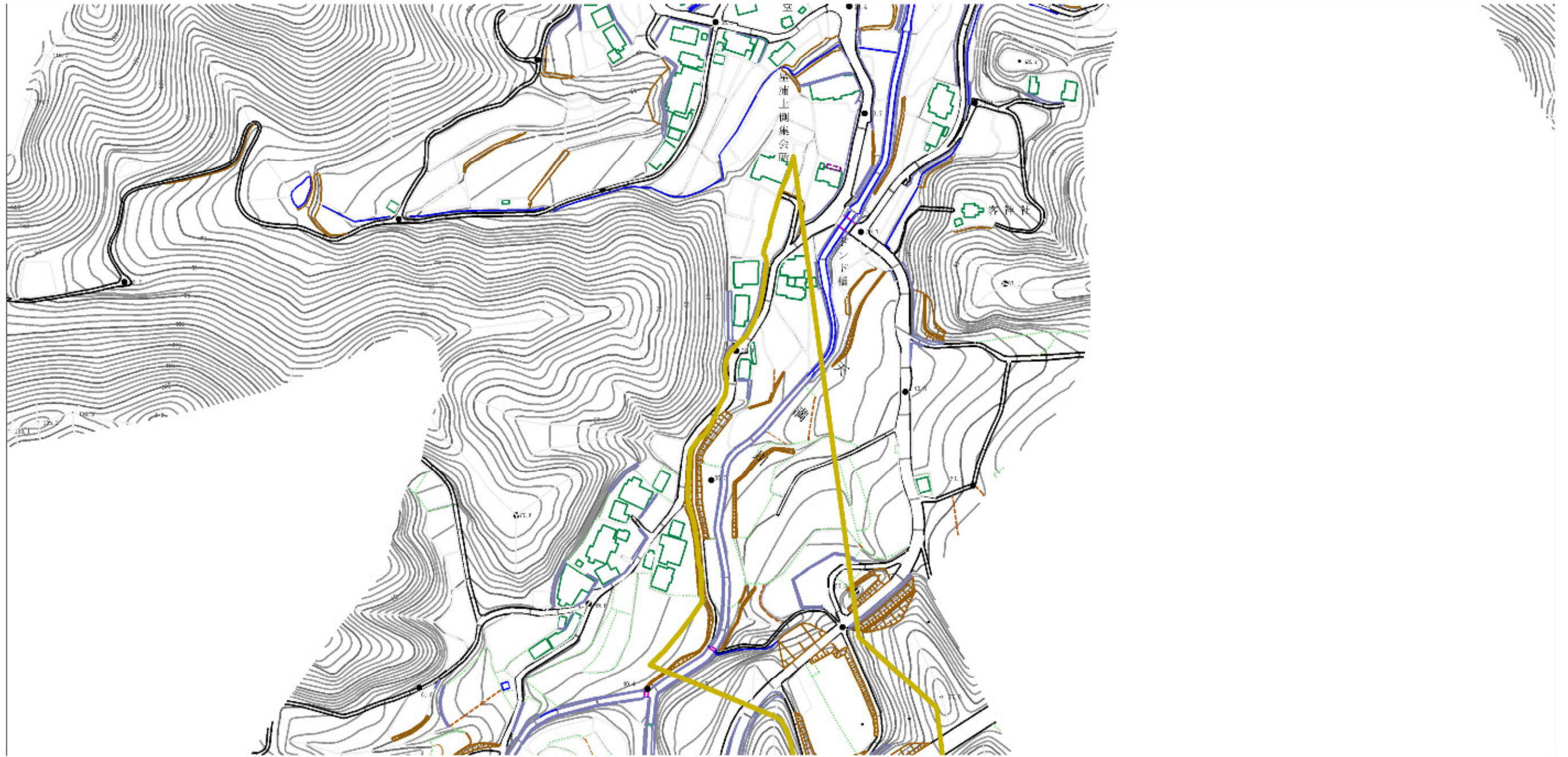
この地図は、国土地理院長の承認を得て、同院発行の電子地形図25000及び電子地形図20万を複製したものである。（承認番号 平29情複、 第1182号）

土石災害警戒区域等の指定の公示に係る図書（その2）



様式-2 (土) 土石災害警戒区域・土石災害特別警戒区域 区域図	土石災害防止法施行令第2条の基準に該当する区域		N 縮尺 1:2,500	自然現象 の種類	土石流	溪流番号	344-J035
	土石災害防止 法施行令第3 条の基準に 該当する区域			告示番号	愛媛県告示第289号	溪流名	古明神川
	土石災害の高さが1mを超える場合、土石等の 移動による力が100kN/m <sup>2</sup> を超える区域			告示年月日	令和3年3月16日	所在地	今治市大西町星浦
	土石災害の高さが1mを超える場合、土石等の 移動による力が100kN/m <sup>2</sup> 以下の区域			それ以外の区域			

土砂災害警戒区域等の指定の公示に係る図書（その2）



0 1 × 100m

様式-2 (土) 土砂災害警戒区域・土砂災害特別警戒区域 区域図	土砂災害防止法施行令第2条の基準に該当する区域		N 縮尺 1:2,500	自然現象の種類	土石流	溪流番号	344-J035
	土石流の高さが1mを超える場合、土石等の移動による力が100m/10mを超える区域			告示番号	愛媛県告示第289号	溪流名	古明神川
	土石流の高さが1mを超える場合、土石等の移動による力が10m/10m以下の区域			告示年月日	令和3年3月16日	所在地	今治市大西町星浦
	それ以外の区域						