

土砂災害警戒区域等の指定の公示に係る図書（その1）



(1/200,000)



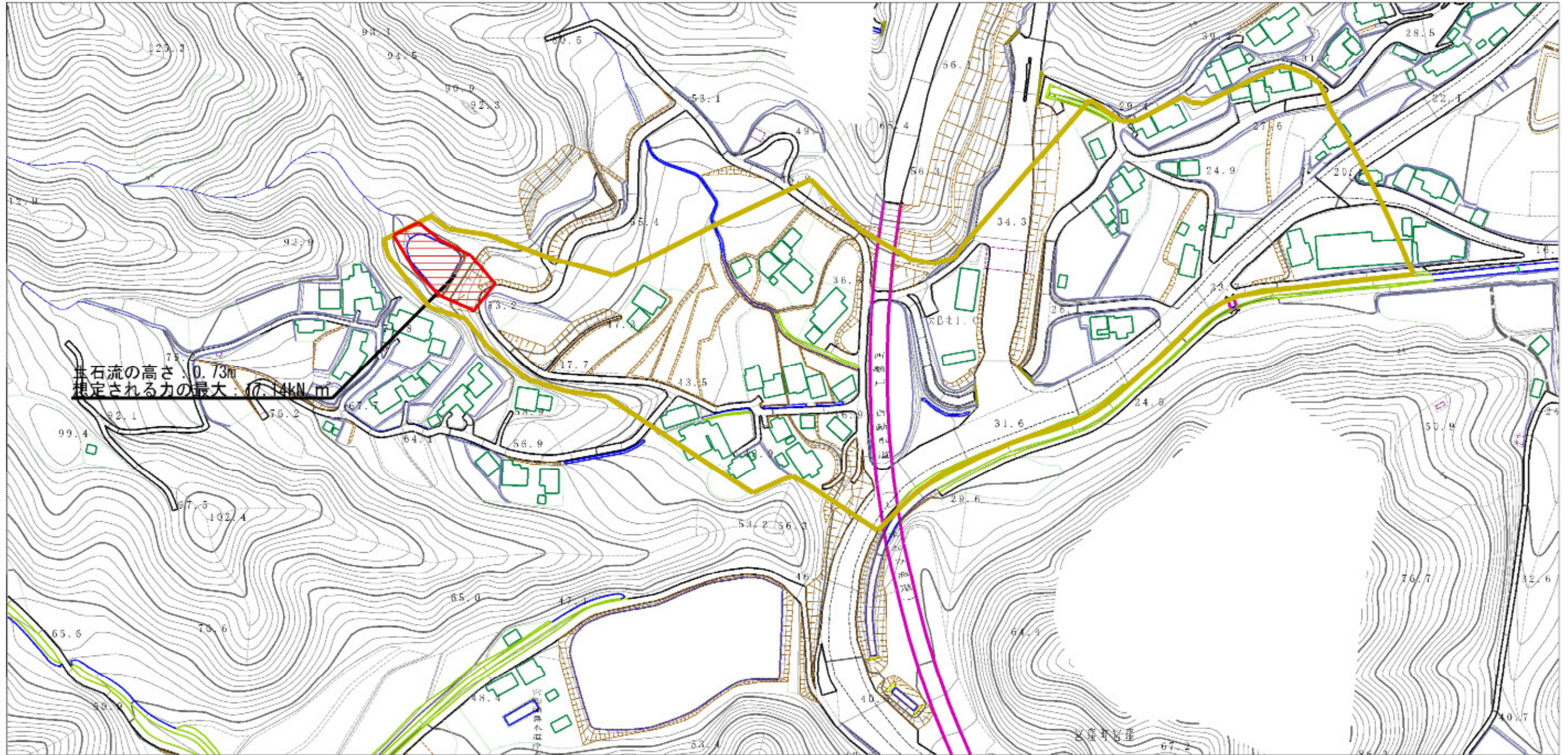
(1/25,000)

様式-1 (土)
土砂災害警戒区域・土砂災害特別警戒区域
位置図

自然現象の種類	土石流
溪流番号	347-2215
溪流名	山田上川
所在地	今治市宮窪町宮窪

この地図は、国土地理院長の承認を得て、同院発行の20万分の1・2万5千分の1の地形図を複製したものである。（認証番号 平29情複、第1182号）

土砂災害警戒区域等の指定の公示に係る図書（その2）



0 1 × 100m

様式-2（土）

土砂災害警戒区域・土砂災害特別警戒区域
区域図

土砂災害防止法施行令第2条の基準に該当する区域

土石流の高さが1mを超える場合、土石等の
移動による力が50kN/mを超える区域
土石流の高さが1mを超える場合、土石等の
移動による力が50kN/m以下の区域
それ以外の区域



縮尺
1:2,500

自然現象 の種類	土石流	溪流番号	347-2215
告示番号	愛媛県告示第384号	溪流名	山田上川
告示年月日	令和3年3月26日	所在地	今治市宮窪町宮窪