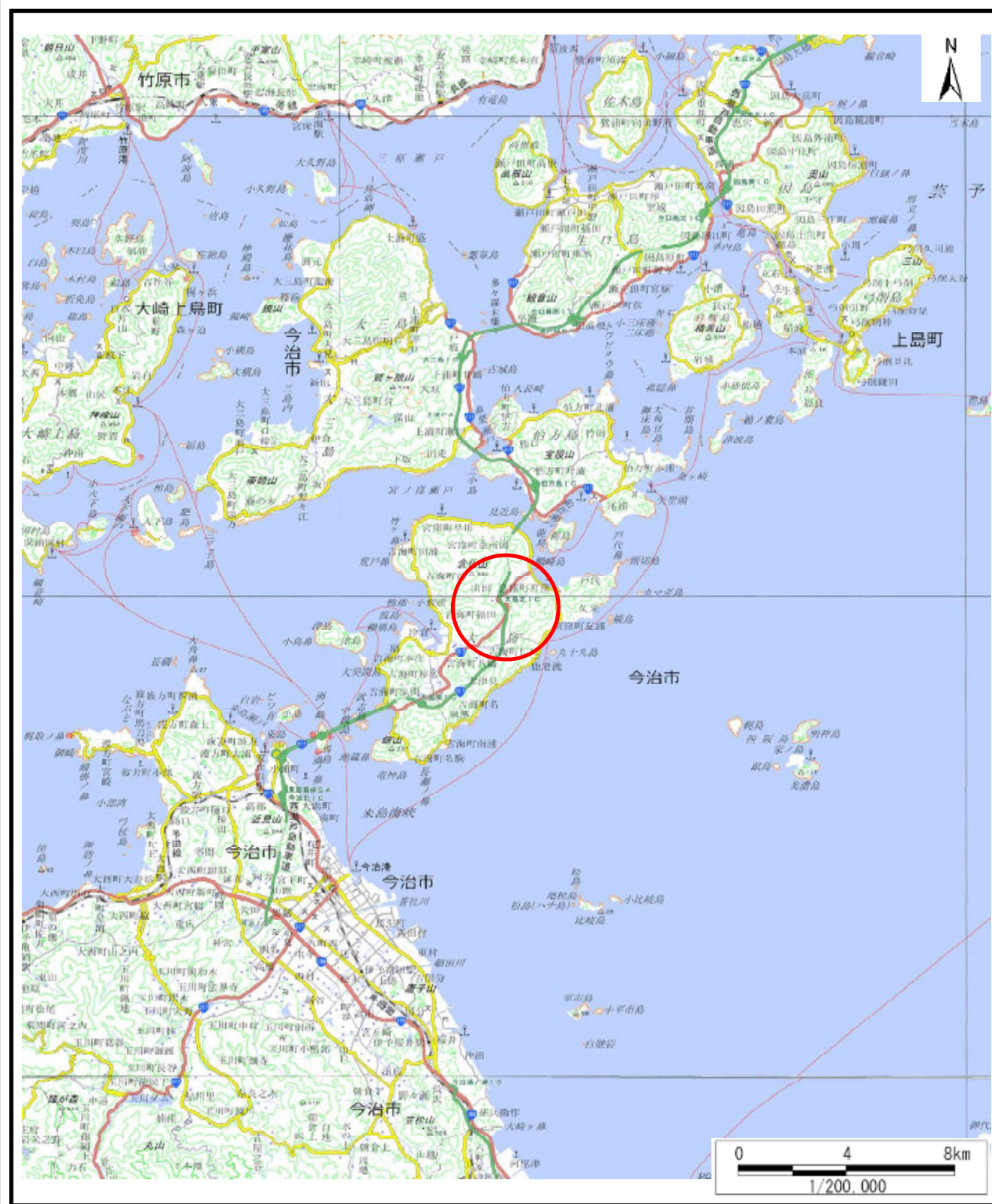


土砂災害警戒区域等の指定の公示に係る図書（その1）



(1/200,000)



(1/25,000)

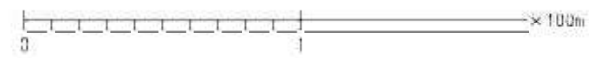
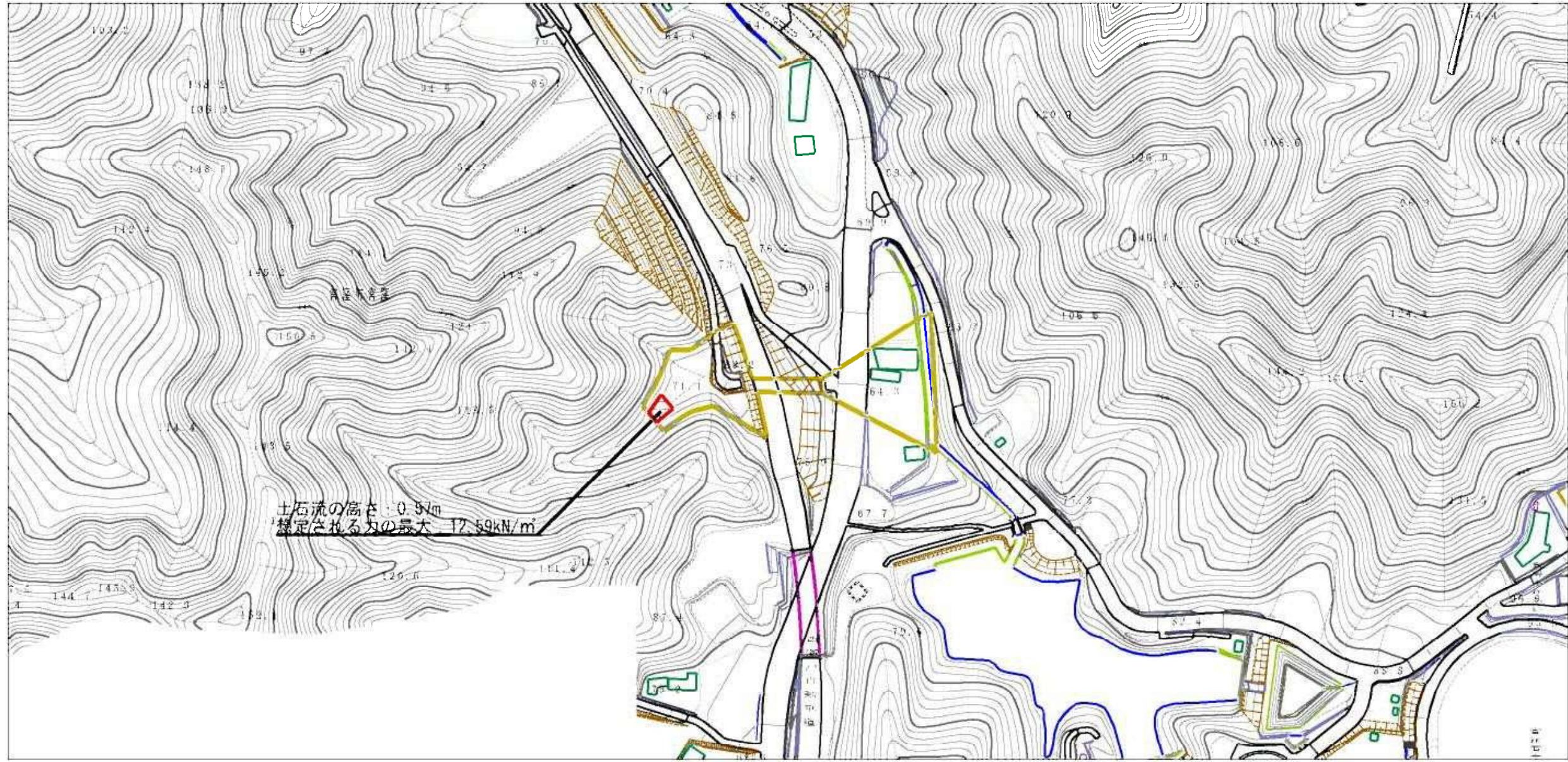
様式-1(土)  
土砂災害警戒区域・土砂災害特別警戒区域  
位置図

自然現象の種類	土石流
溪流番号	347-2216
溪流名	金山南
所在地	今治市宮窪町宮窪・吉海町仁江

この地図は、国土地理院長の承認を得て、同院発行の20万分の1・2万5千分の1の地形図を複製したものである。（認証番号 平29情複、第1182号）



土砂災害警戒区域等の指定の公示に係る図書（その2）



様式-2 (土) 土砂災害警戒区域・土砂災害特別警戒区域 区域図	土砂災害危険箇所は国土地院告示第二号の基準に該当する区域		N 縮尺 1:2,500	自然現象 の種類	土石流	深流番号	347-2216
	土石流の高さが1mを超える区域、土石等の 移動による力が50kN/m <sup>2</sup> を超える区域			告示番号	愛媛県告示第384号	深流名	金山南
	土石流の高さが1mを超える区域、土石等の 移動による力が50kN/m <sup>2</sup> 以下の区域			告示年月日	令和3年3月26日	所在地	今治市宮窪町宮窪 ・吉澤町仁江