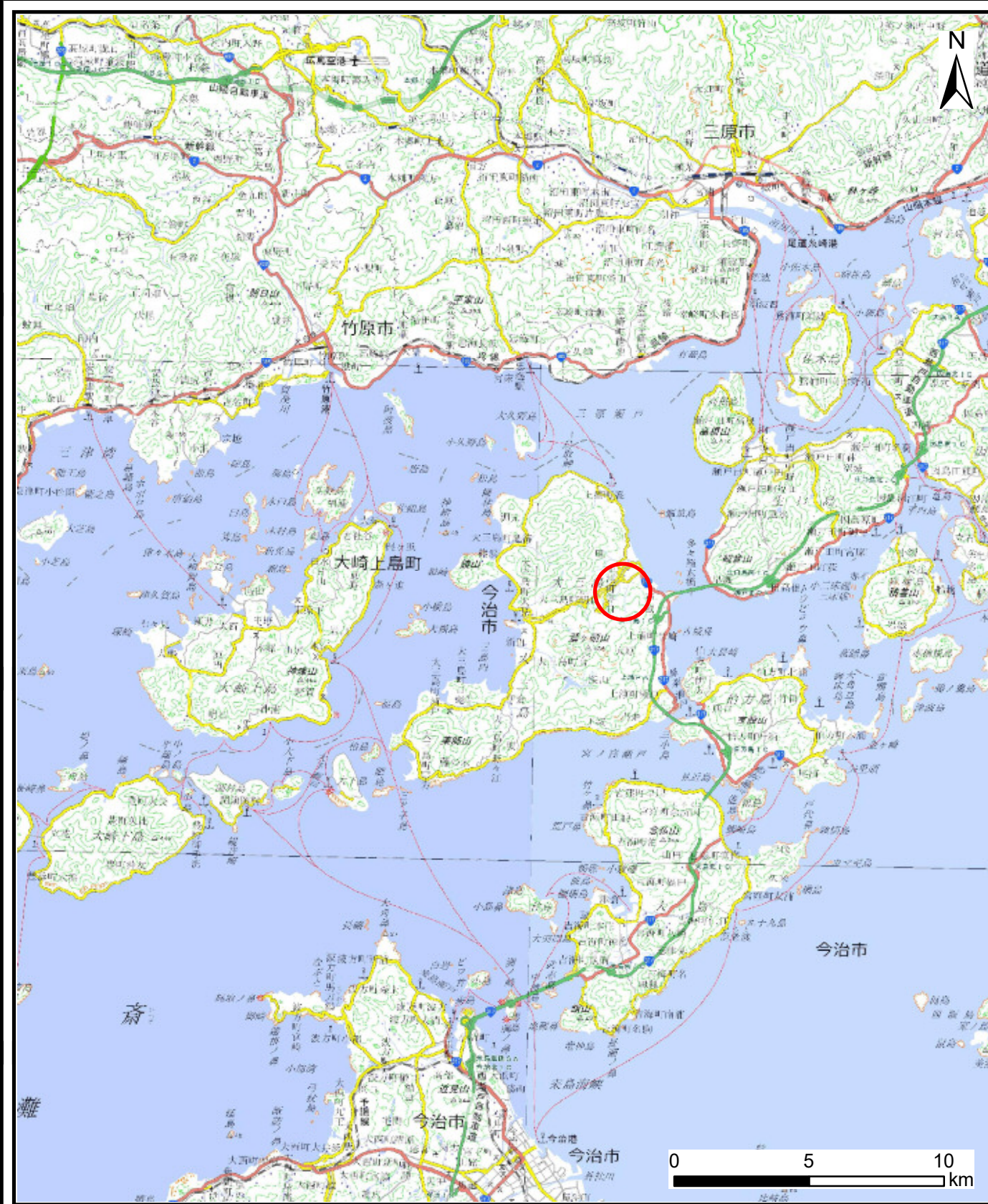
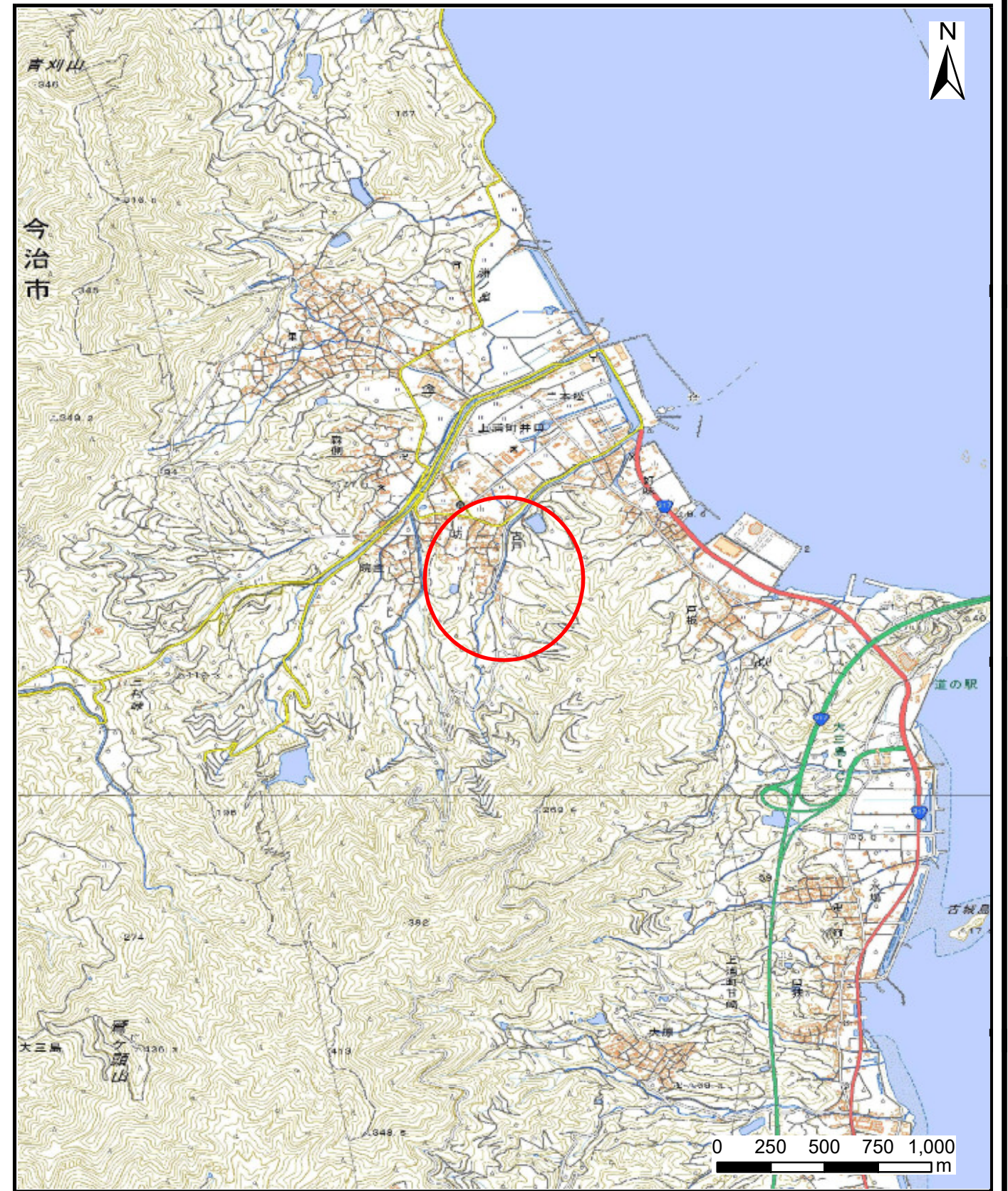


土砂災害警戒区域等の指定の公示に係る図書（その1）



(1/200,000)



(1/25,000)

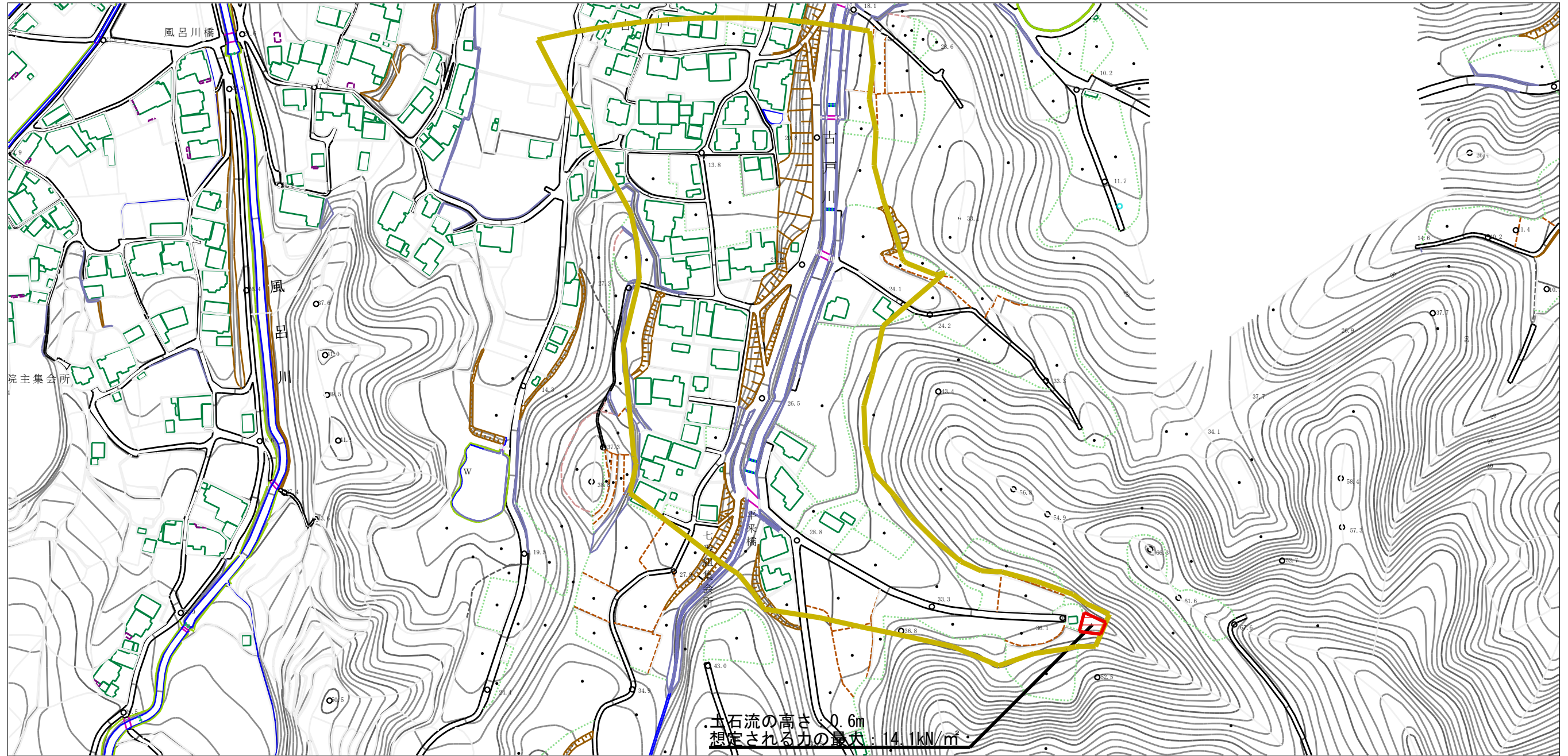
様式-1 (土)  
土砂災害警戒区域・土砂災害特別警戒区域 位置図

自然現象の種類	土石流
溪流番号	353-2250
溪流名	古戸下川
所在地	今治市上浦町井口

この地図は、国土地理院長の承認を得て、同院発行の電子地形図25000及び電子地形図20万を複製したものである。（認証番号 平29情複、第1182号）



土石災害警戒区域等の指定の公示に係る図書（その2）



0 1 × 100m

様式-2（土）

土石災害警戒区域・土石災害特別警戒区域  
区域図

土石災害防止法施行令第二条の基準に該当する区域

土石災害防止法施行令第三条の基準に該当する区域



縮尺  
1:2,500

自然現象の種類	土石流	溪流番号	353-2250
告示番号	愛媛県告示第384号	溪流名	古戸下川
告示年月日	令和3年3月26日	所在地	今治市上浦町井口