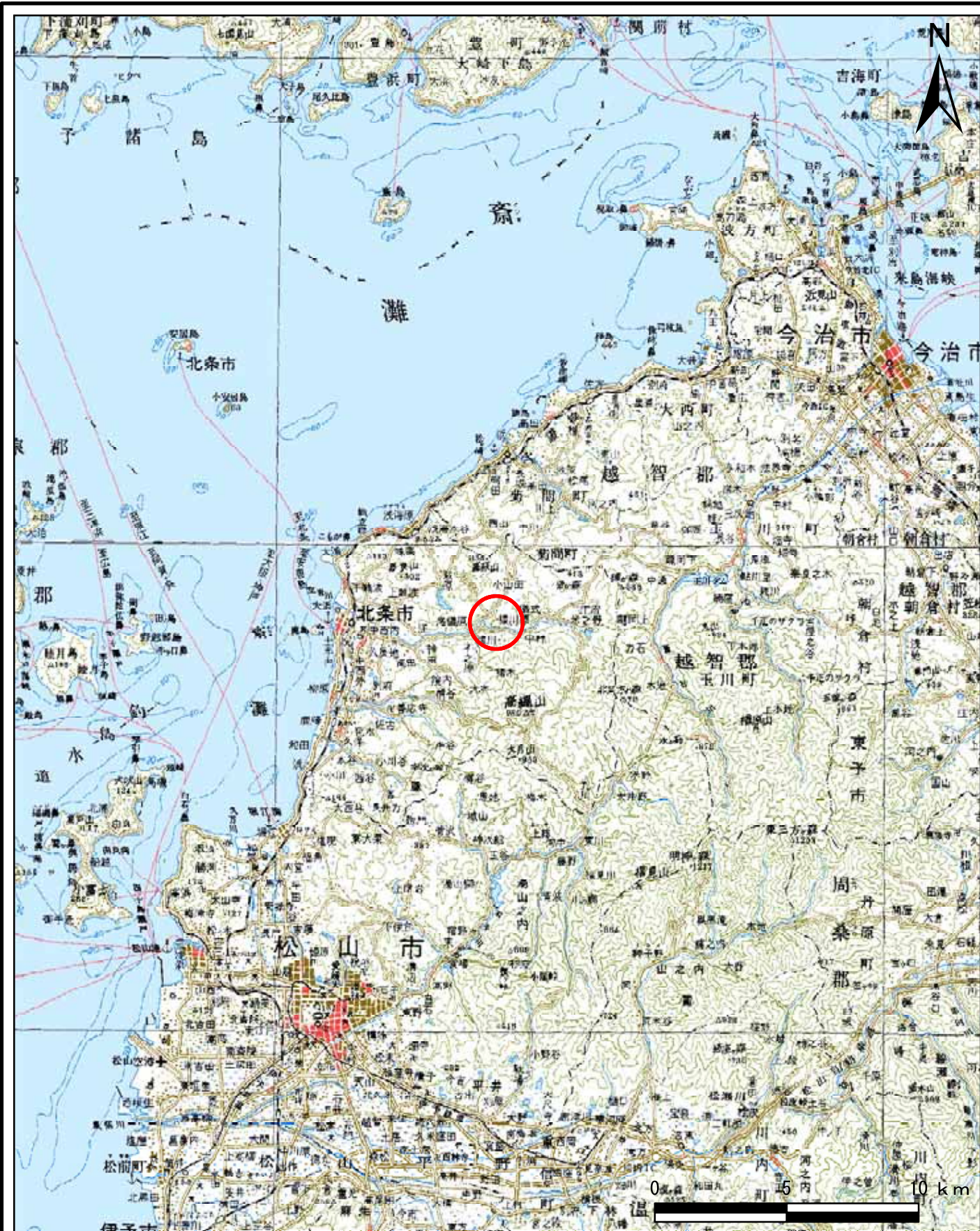
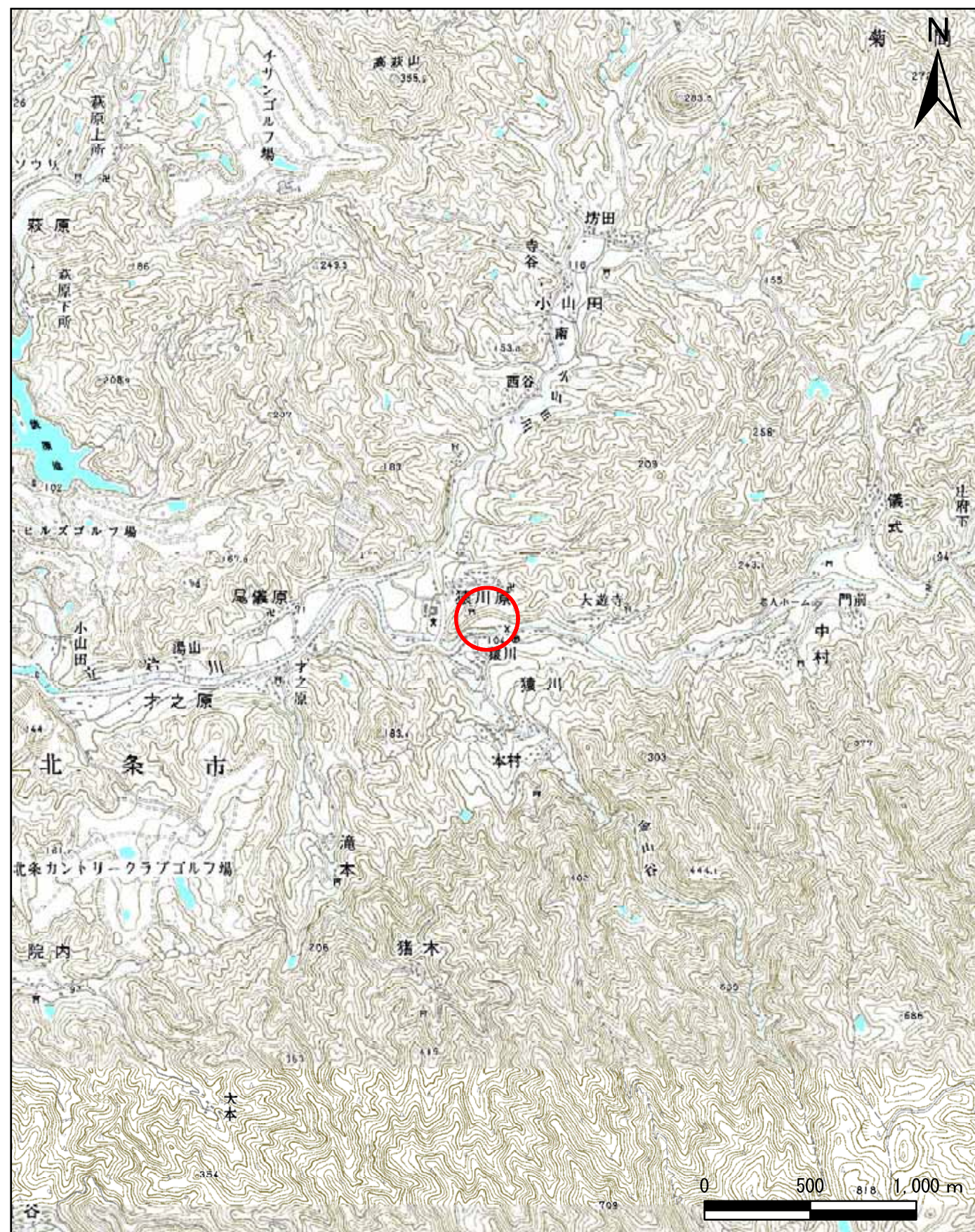


土砂災害警戒区域等の指定の公示に係る図書（その1）



(1/200,000)



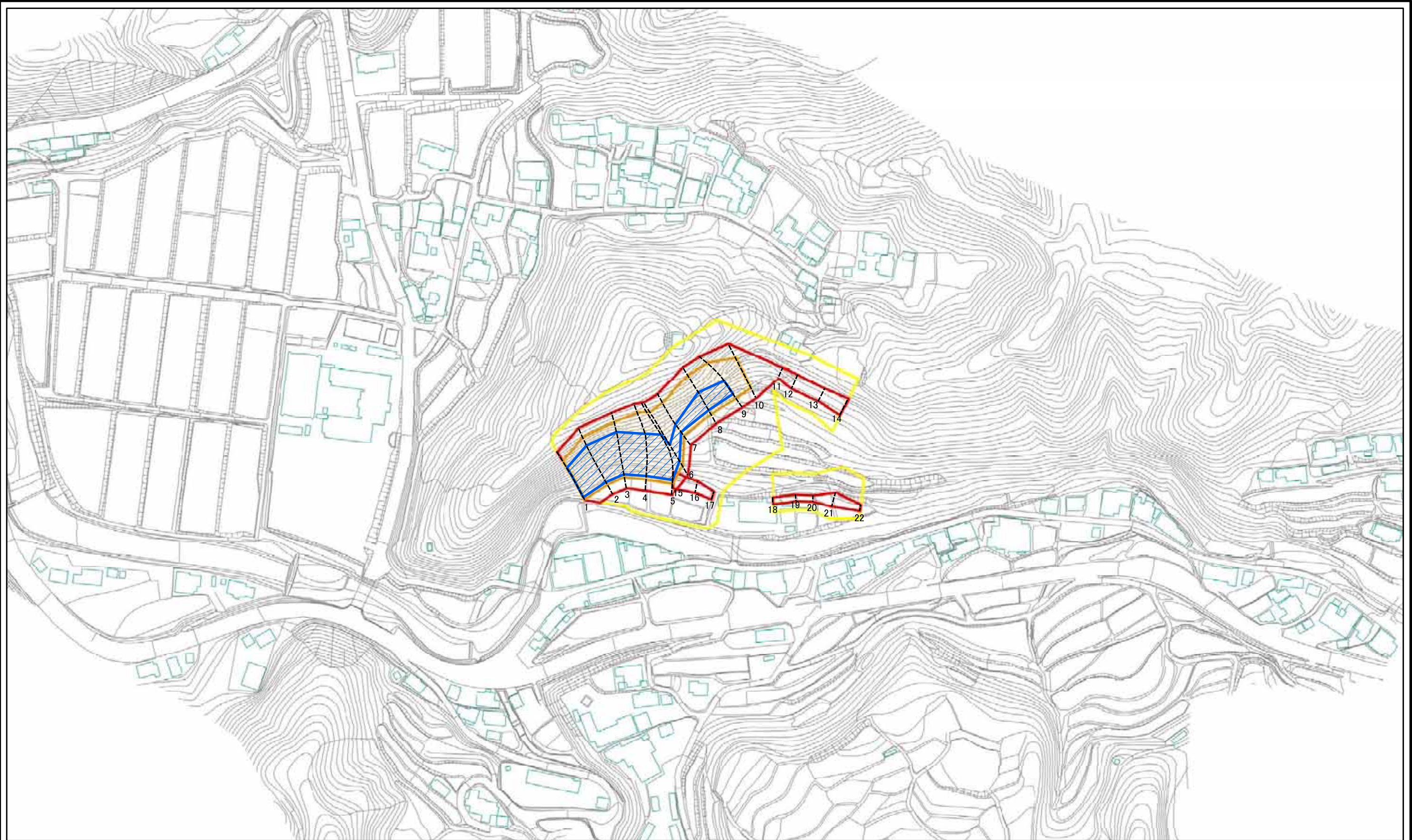
(1/25,000)

様式-1(急) 土砂災害警戒区域・土砂災害特別警戒区域 位置図	自然現象の種類	急傾斜地の崩壊
	箇所番号	211-I-745(1)
	箇所名	鶴巻
	所在地	松山市猿川

自然現象の種類	急傾斜地の崩壊
箇所番号	211-I-745(1)
箇所名	鶴巻
所在地	松山市猿川

「この地図は、国土院院長の承認を得て、同院発行の数値地図200000(地図画像)、数値地図25000(地図画像)を複製したものである。(承認番号 平22四複、第58号)」

# 土砂災害警戒区域等の指定の公示に係る図書(その2)



0 25 50 100  
m

図中の数字は横断測線番号を示す

<b>様式-2(急)</b> 土砂災害警戒区域・土砂災害特別警戒区域 区域図	土砂災害防止法施行令第二条の基準に該当する区域		N 縮尺 1:2,500	自然現象の種類	急傾斜地の崩壊	箇所番号	211-I-745(1)
	土砂災害防止法施行令第三条の基準に該当する区域			告示番号	愛媛県告示第332号	箇所名	鶴巻
	土砂等の(移動)高さが1m以下の場合、土砂等の移動による力が100kN/mを超える区域			告示年月日	平成27年3月24日	所在地	松山市猿川
	土砂等の堆積の高さが3mを超える区域						
	それ以外の区域						