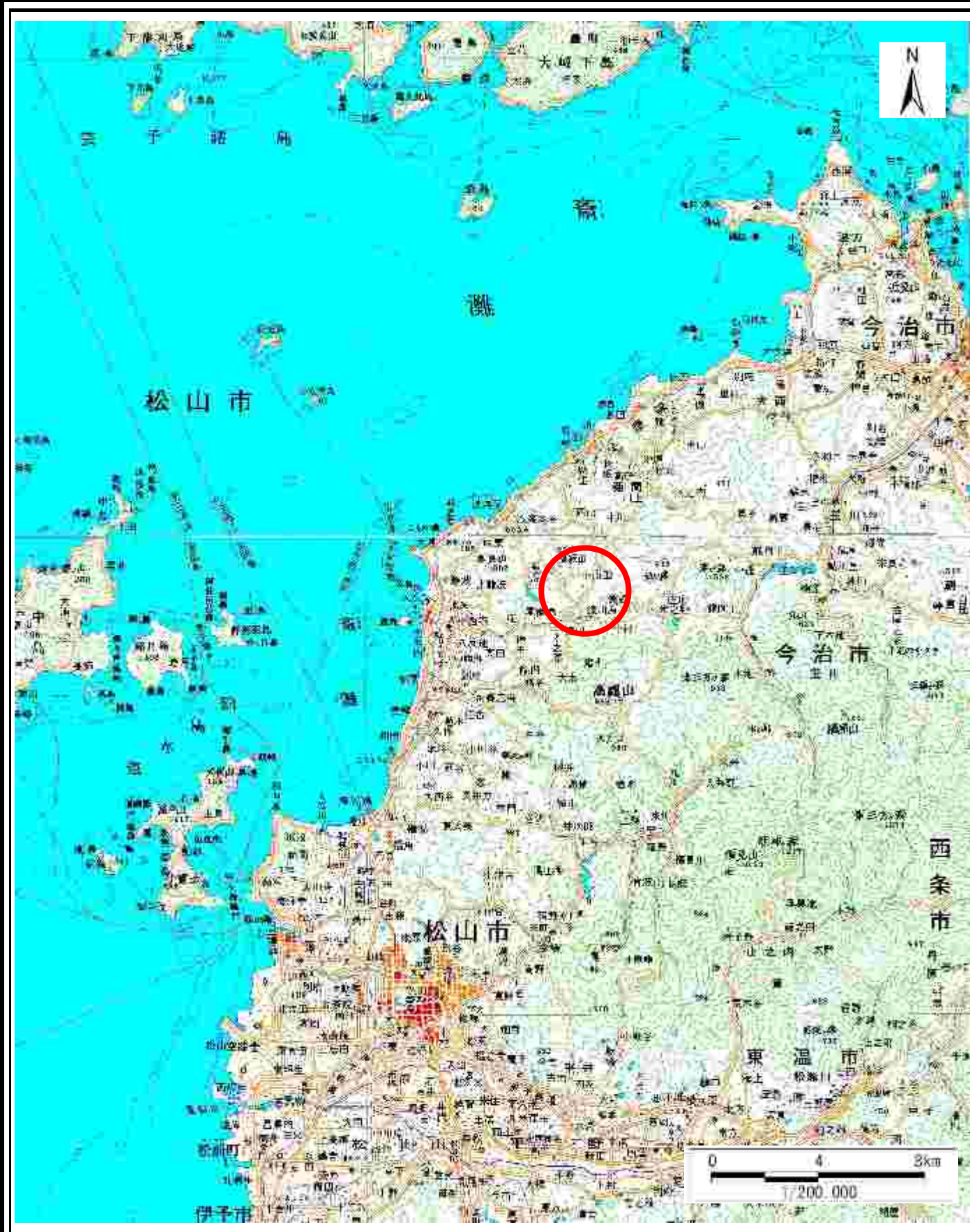
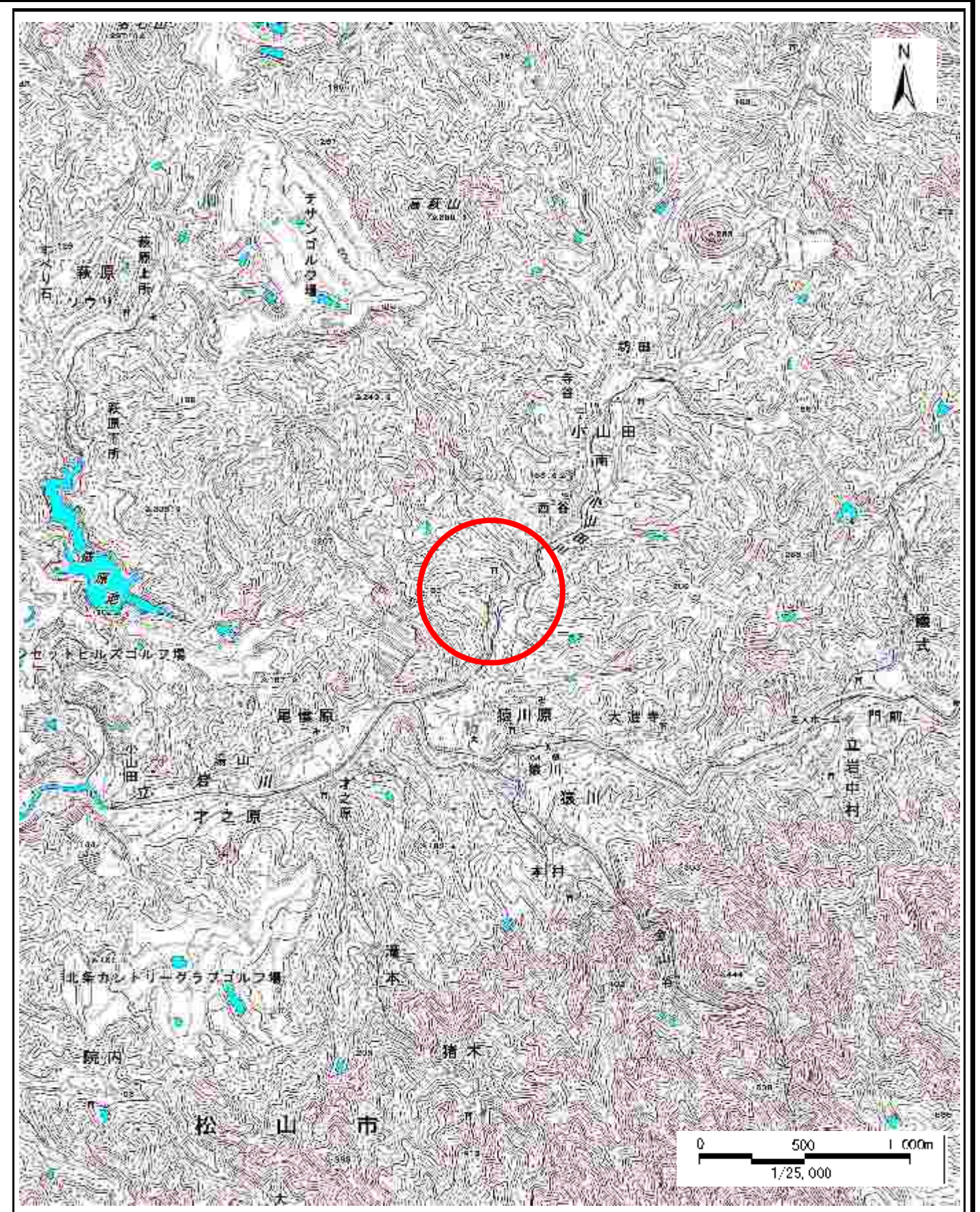


土砂災害警戒区域等の指定の公示に係る図書(その1)



(1/200,000)



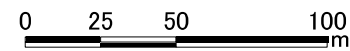
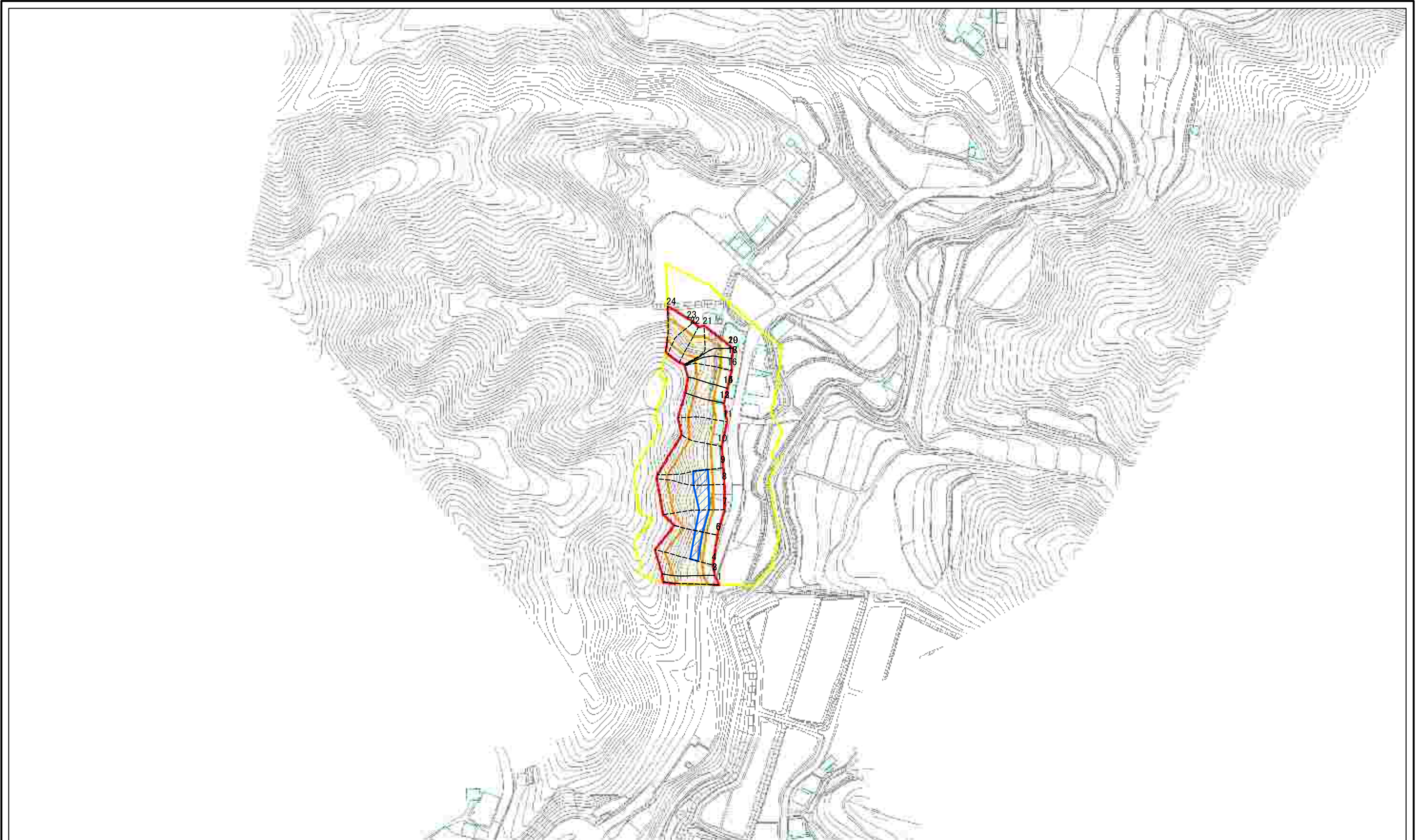
(1/25,000)

様式-1(急)
土砂災害警戒区域・土砂災害特別警戒区域
位置図

自然現象の種類	急傾斜地の崩壊
箇所番号	211-I-743(1)
箇所名	小山田B
所在地	松山市小山田

「この地図は、国土地理院長の承認を得て、同院発行の数値地図20000(地図画像)及び数値地図25000(地図画像)を複製したものである。(承認番号 平29四複、第39号)」許可なく複製を禁ずる。」

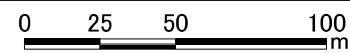
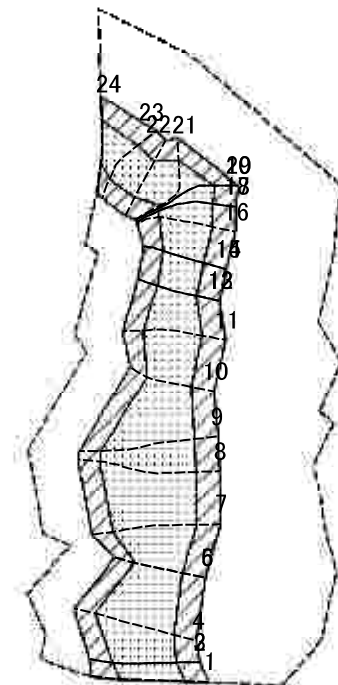
土砂災害警戒区域等の指定の公示に係る図書(その2)



図中の数字は横断測線番号を示す

様式-2(急) 土砂災害警戒区域・土砂災害特別警戒区域 区域図(その1)	土砂災害防止法施行令第二条の基準に該当する区域		N 縮尺 1:2,500	自然現象の種類	急傾斜地の崩壊	箇所番号	211-I-743(1)
	土砂災害防止法施行令第三条の基準に該当する区域			告示番号	愛媛県告示第445号	箇所名	小山田B
	それ以外の区域			告示年月日	令和元年8月20日	所在地	松山市小山田

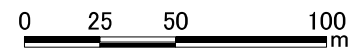
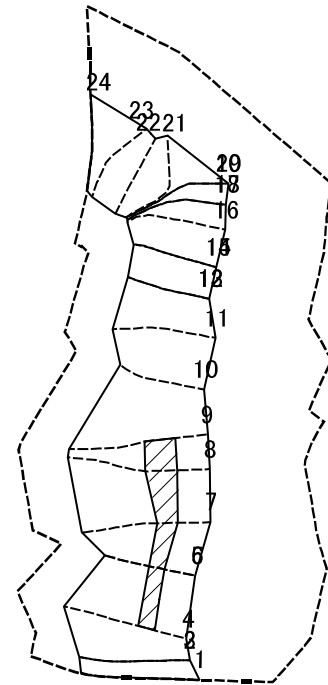
土砂災害警戒区域等の指定の公示に係る図書(その2-1)



図中の数字は横断測線番号を示す

様式-2-1(急) 土砂災害特別警戒区域の区域区分図 (急傾斜地の崩壊に伴う土石等の移動により建築物の地上部に作用すると想定される力)	土砂災害防止法施行令第二条の基準に該当する区域		N 縮尺 1:2,500	自然現象の種類	急傾斜地の崩壊	箇所番号	211-I-743(1)
	土砂災害防止法施行令第三条の基準に該当する区域			告示番号	愛媛県告示第445号	箇所名	小山田B
	それ以外の区域			告示年月日	令和元年8月20日	所在地	松山市小山田

土砂災害警戒区域等の指定の公示に係る図書(その2-2)



図中の数字は横断測線番号を示す

様式-2-2(急) 土砂災害特別警戒区域の区域区分図 (急傾斜地の崩壊に伴う土石等の堆積により 建築物の地上部に作用すると想定される力)	土砂災害防止法施行令第二条の基準に該当する区域		N 縮尺 1:2,500	自然現象の種類	急傾斜地の崩壊	箇所番号	211-I-743(1)
	土砂災害防止法施行令第三条の基準に該当する区域			告示番号	愛媛県告示第445号	箇所名	小山田B
	それ以外の区域			告示年月日	令和元年8月20日	所在地	松山市小山田