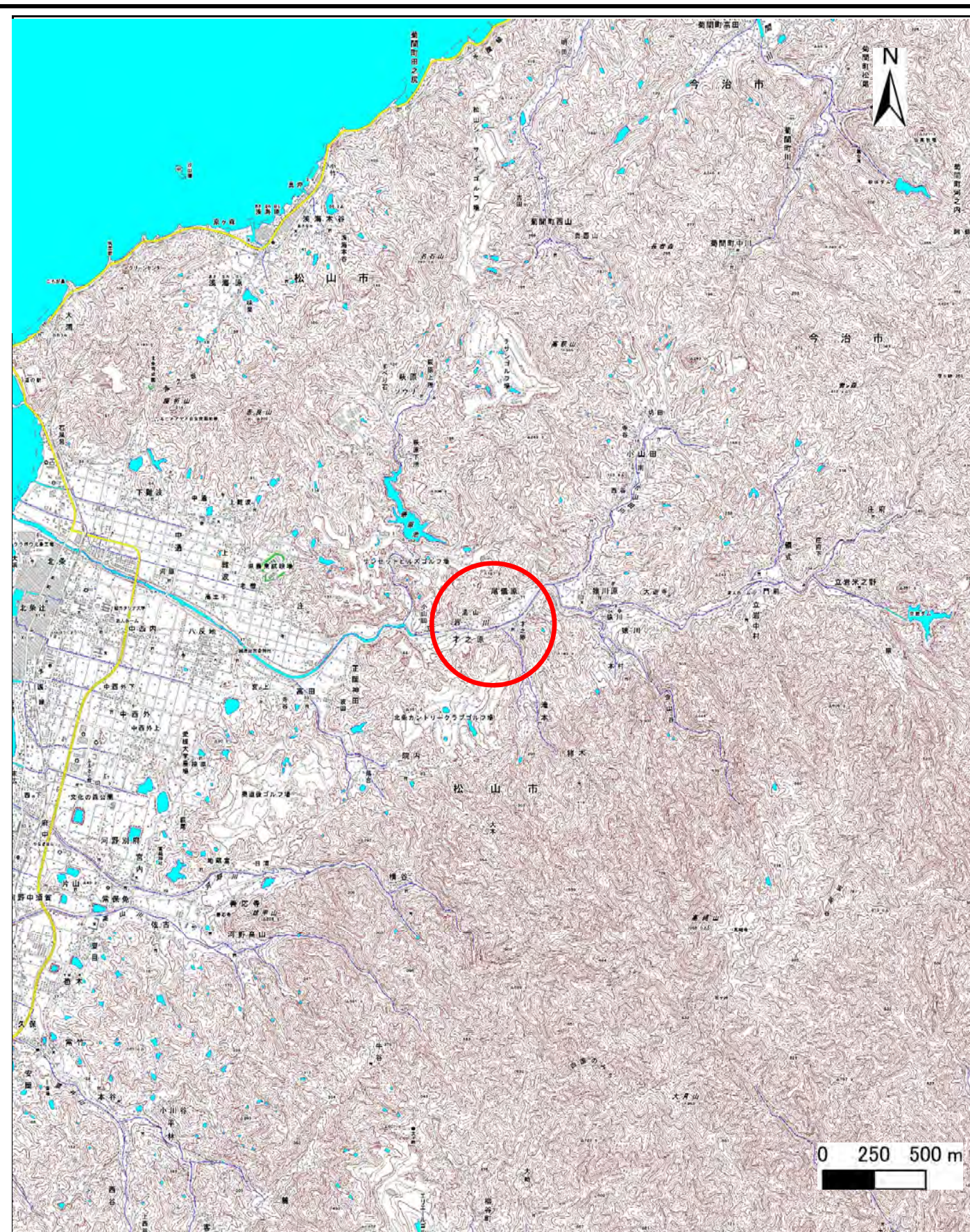


土砂災害警戒区域等の指定の公示に係る図書(その1)



(1/200,000)



(1/25,000)

様式-1(急)
土砂災害警戒区域・土砂災害特別警戒区域
位置図

自然現象の種類	急傾斜地の崩壊
箇所番号	211-II-15(1)
箇所名	才之原(1)
所在地	松山市才之原・尾儀原

自然現象の種類	急傾斜地の崩壊
箇所番号	211-II-15(1)
箇所名	才之原(1)
所在地	松山市才之原・尾儀原

この地図は、国土地理院長の承認を得て、同院発行の数値地図200000(地図画像)、数値地図25000(地図画像)、電子地形図25000及び電子地形図20万を複製したものである。(承認番号 平28四複、第54号)「許可なく複製を禁ずる。」

土砂災害警戒区域等の指定の公示に係る図書(その2)



図中の数字は横断測線番号を示す

0 25 50 100
m

様式-2(急)
土砂災害警戒区域・土砂災害特別警戒区域
区域図(その1)

土砂災害防止法施行令第二条の基準に該当する区域	
土砂災害防止法施行令第三条の基準に該当する区域	
それ以外の区域	

縮尺
1:2,500

自然現象の種類
告示番号
告示年月日

急傾斜地の崩壊
愛媛県告示第445号
令和元年8月20日

箇所番号	211-II-15(1)
箇所名	才之原(1)
所在地	松山市才之原・尾儀原