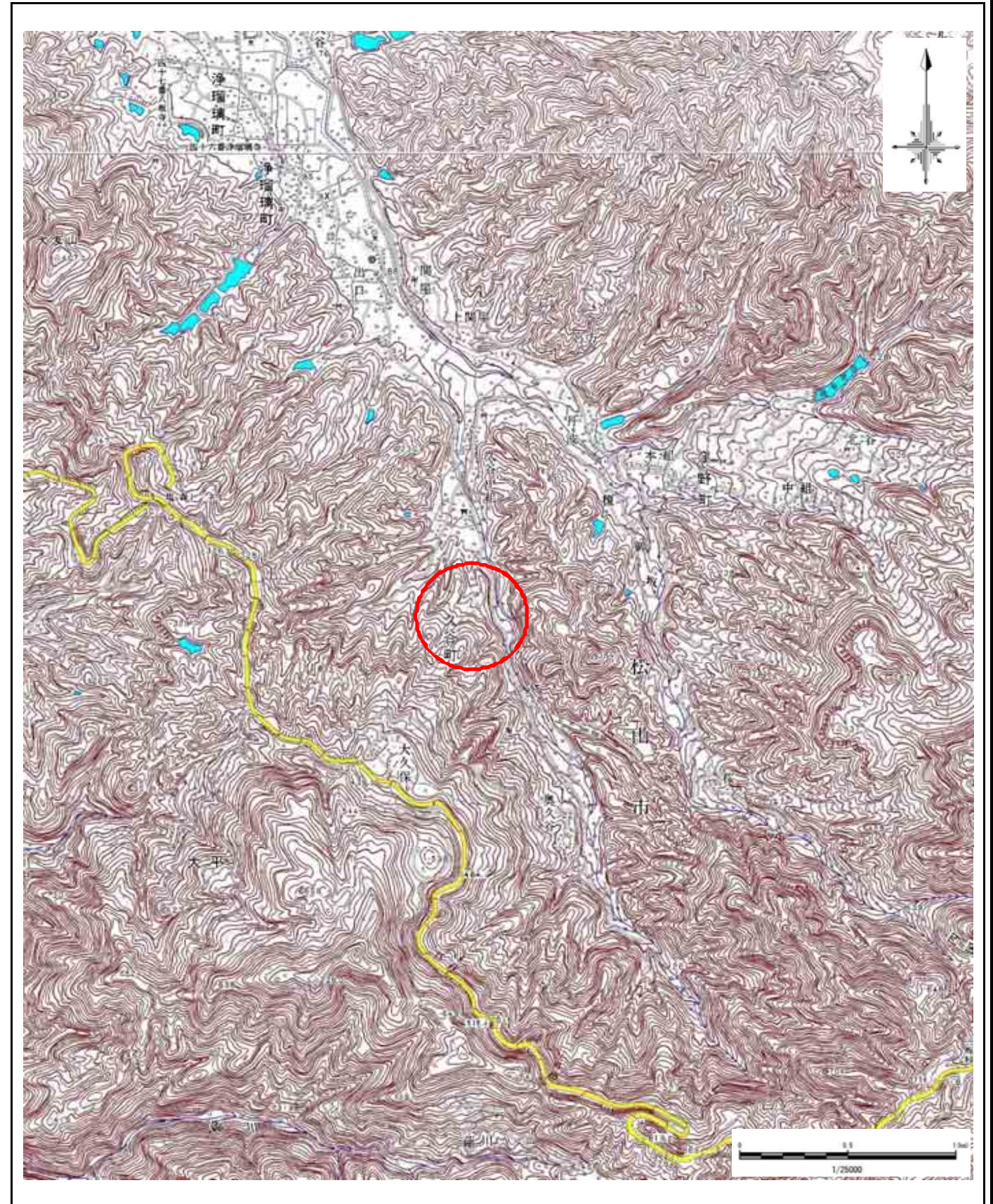
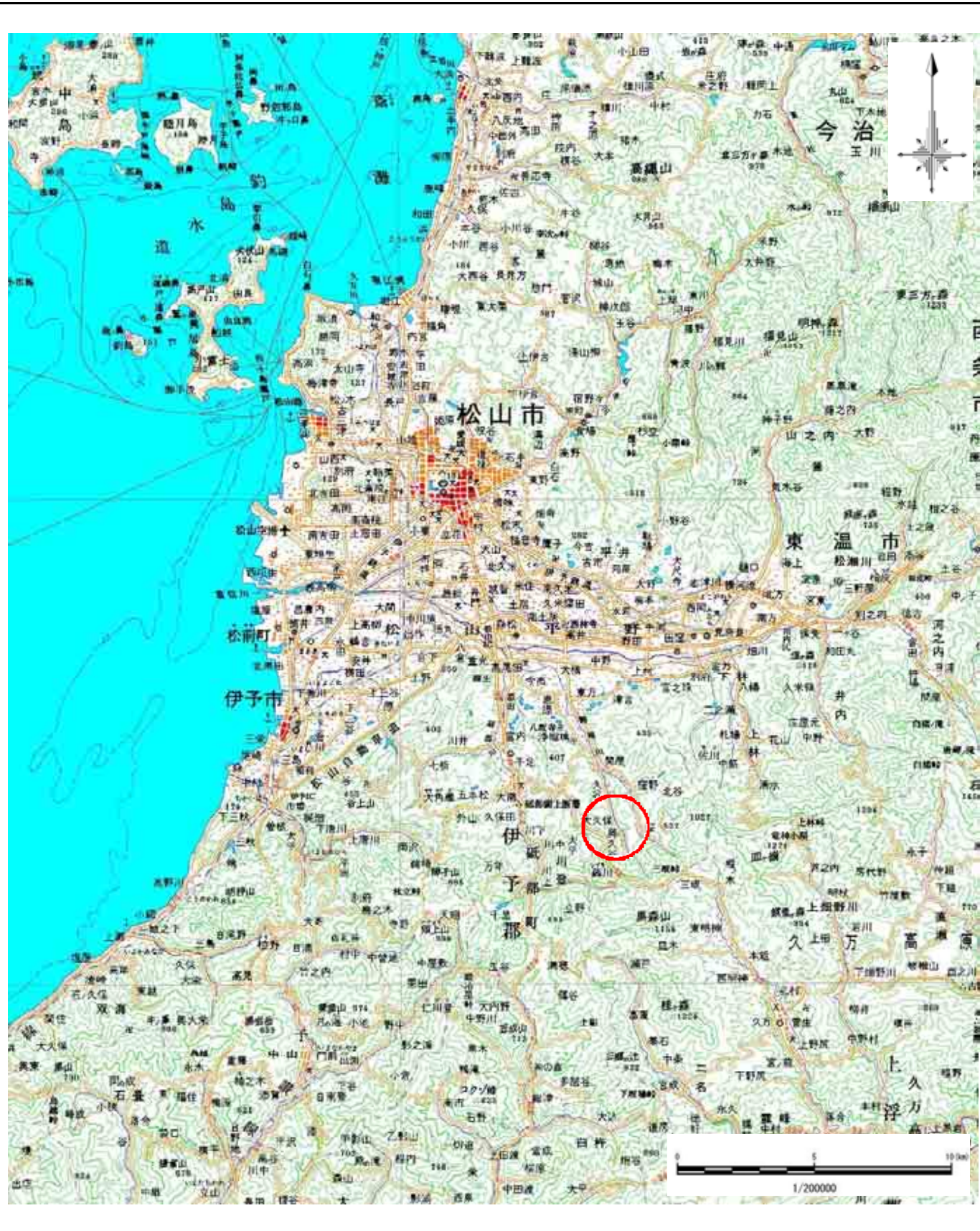


土砂災害警戒区域等の指定の公示に係る図書(その1)



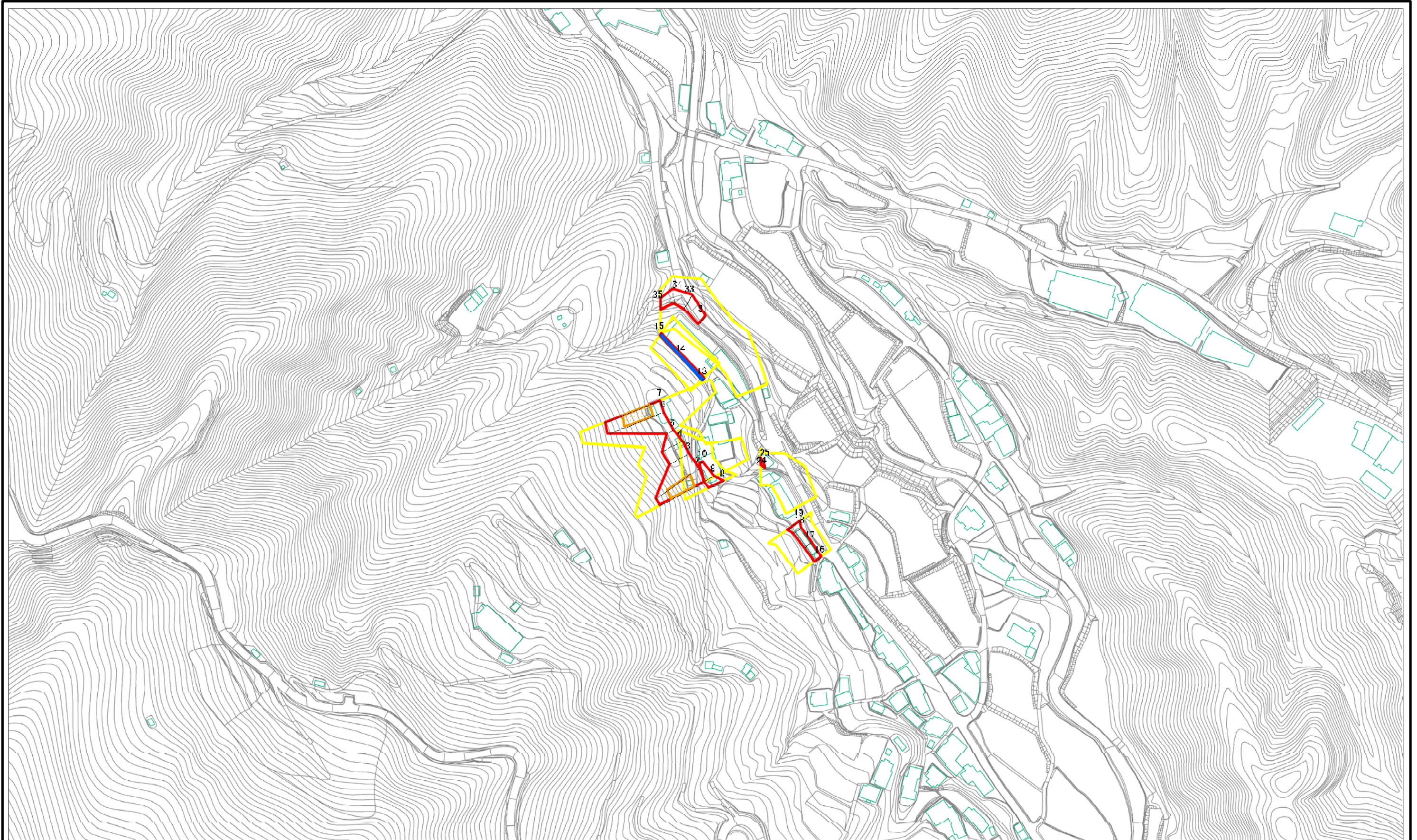
様式 - 1(急)  
土砂災害警戒区域・土砂災害特別警戒区域  
位置図

自然現象の種類	急傾斜地の崩壊
箇所番号	201- -4(2)
箇所名	久谷町-16
所在地	松山市久谷町

この地図は、国土地理院長の承認を得て、同院発行の数値地図20000(地図画像)、数値地図25000(地図画像)電子地形図25000及び電子地形図20万を複製したものである。(承認番号 平28四複、第54号)許可なく複製を禁ずる。



# 土砂災害警戒区域等の指定の公示に係る図書(その2)



0 25 50 100  
m

図中の数字は横断測線番号を示す

様式-2(急)  
土砂災害警戒区域・土砂災害特別警戒区域  
区域図(その1)

土砂災害防止法施行令第2条の各号に掲げる区域		N 縮尺 1:2,500	自然現象 の種類	総称地の名称	箇所番号	201-II-4(2)
土砂災害防止法施行令第3条の各号に掲げる区域			告示番号	愛媛県告示第861号	箇所名	久谷町-16
土砂災害防止法施行令第4条の各号に掲げる区域			告示年月日	令和3年6月18日	所在地	松江市久谷町
その他						