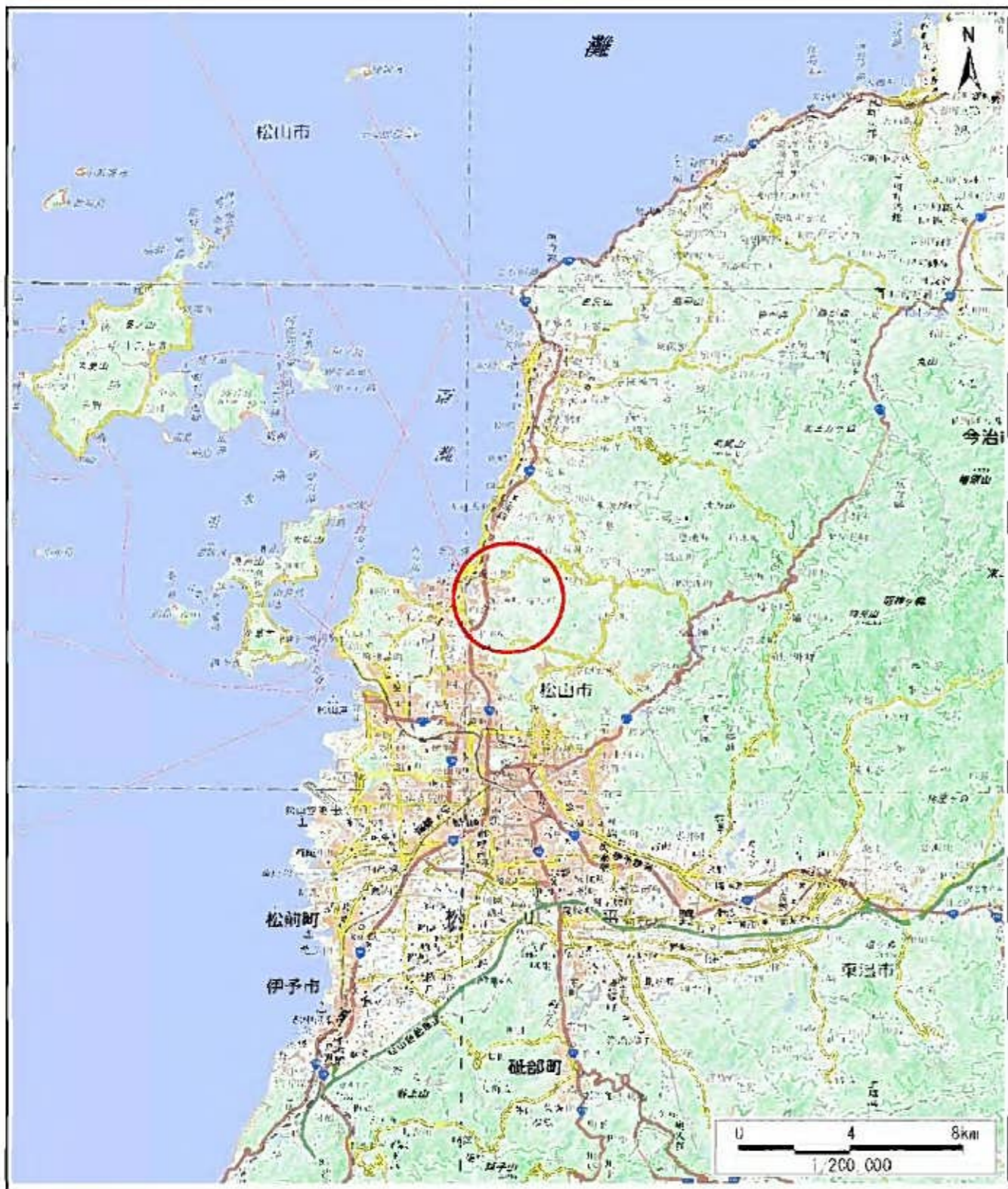


土砂災害警戒区域等の指定の公示に係る図書(その1)



(1/200,000)



(1/25,000)

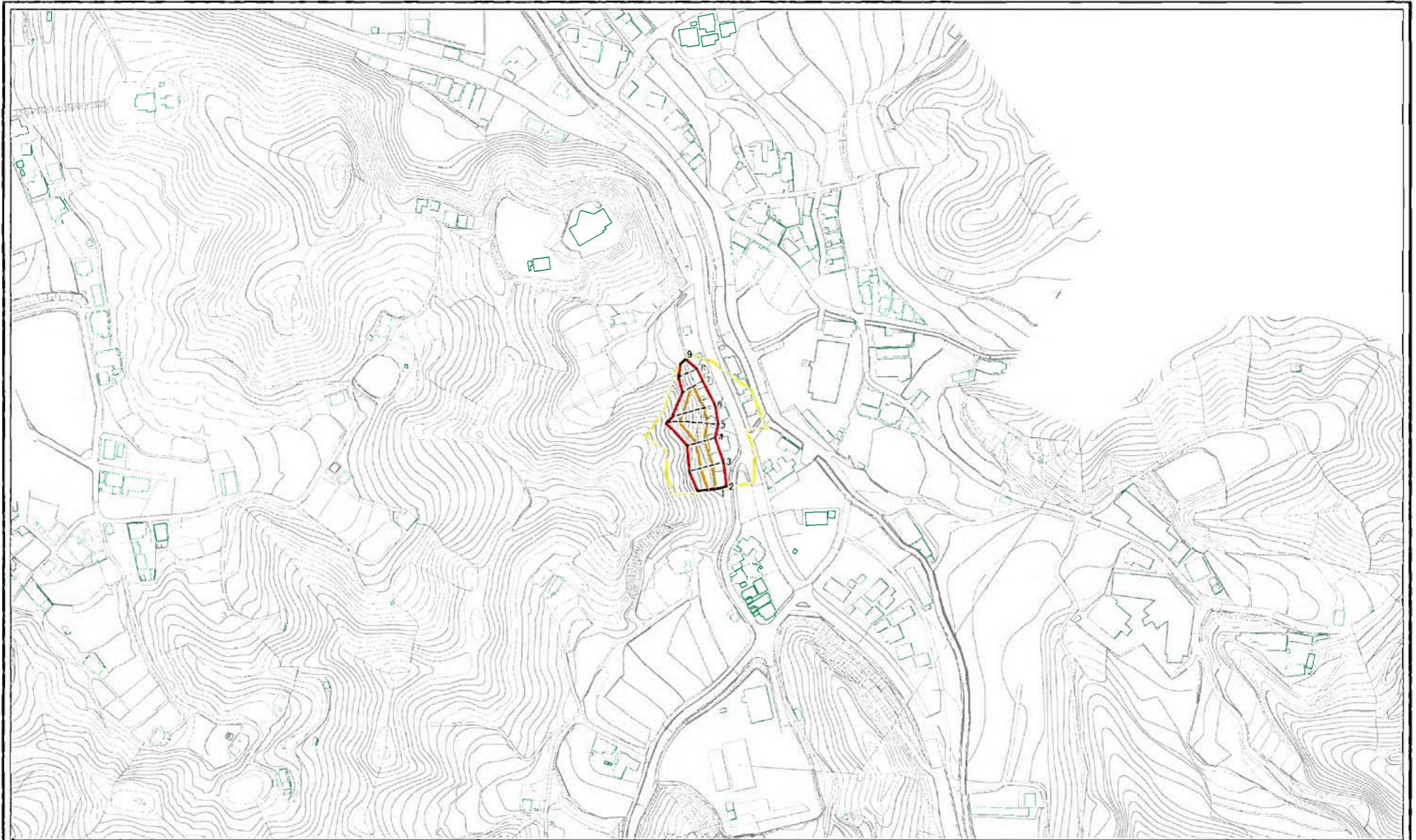
様式-1(急)  
土砂災害警戒区域・土砂災害特別警戒区域  
位置図

自然現象の種類	急傾斜地の崩壊
箇所番号	201-II-45(1)
箇所名	福角町-14
所在地	松山市福角町・権現町

この地図は、国土地理院長の承認を得て、同院発行の数値地図20000(地図画像)、数値地図25000(地図画像)、電子地形図25000及び電子地形図20万を複製したものである。(承認番号 平28四複、第54号)許可なく複製を禁ずる。



土砂災害警戒区域等の指定の公示に係る図書(その2)



0 25 50 100  
m

様式-2(急)  
土砂災害警戒区域・土砂災害特別警戒区域  
区域図(その1)

土砂災害防止法第2条第2項の基礎に該当する区域  
土砂災害防止法第3条第1項第2号の区域  
土砂災害防止法第3条第1項第3号の区域  
土砂災害防止法第3条第1項第4号の区域  
その他

自然現象の種別  
告示番号  
告示年月日

急傾斜地の崩壊  
未指定

図番番号 201-II-45(1)  
図所名 福角町-14  
所在地 松山市福角町・権現町

縮尺 1:2,500