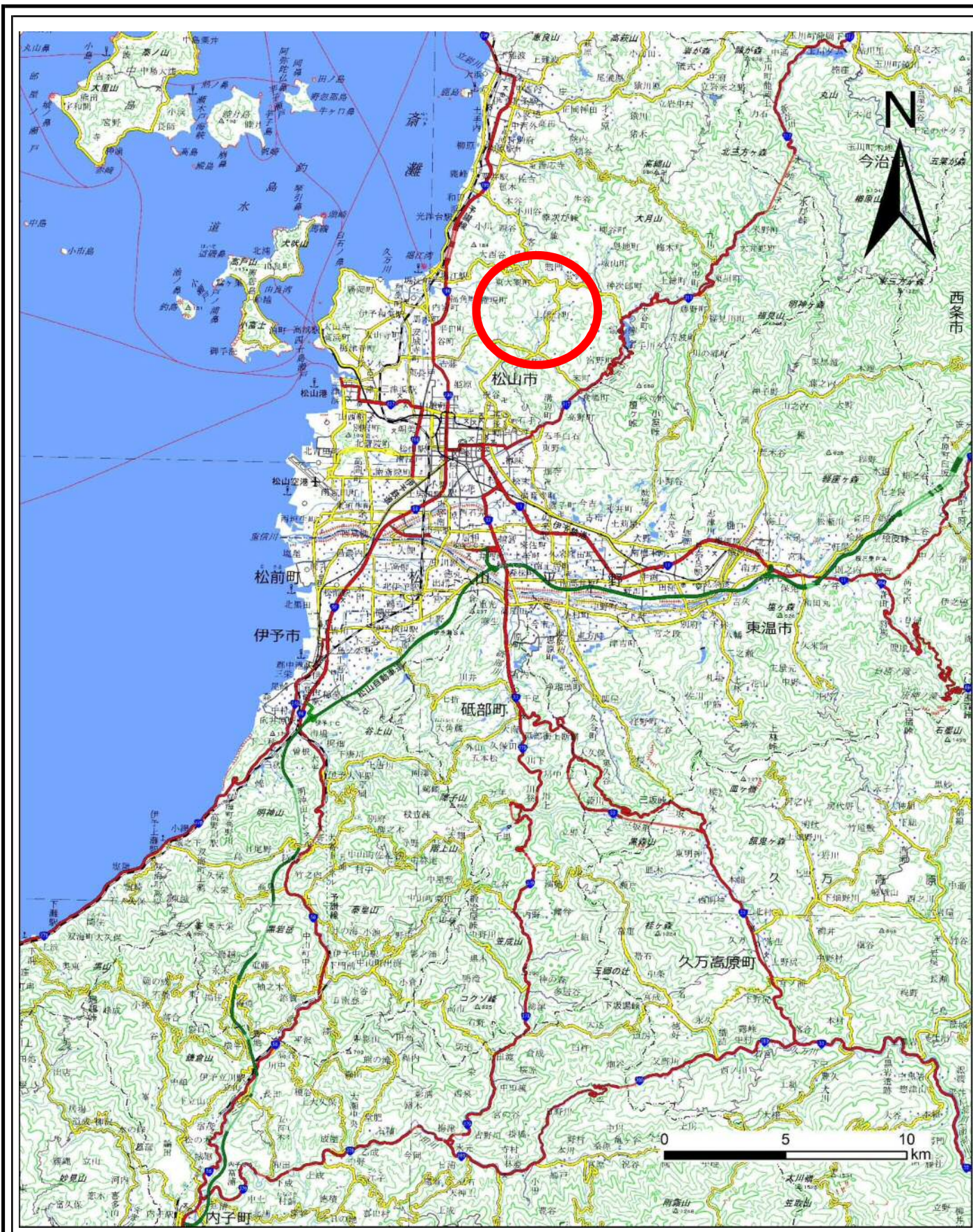
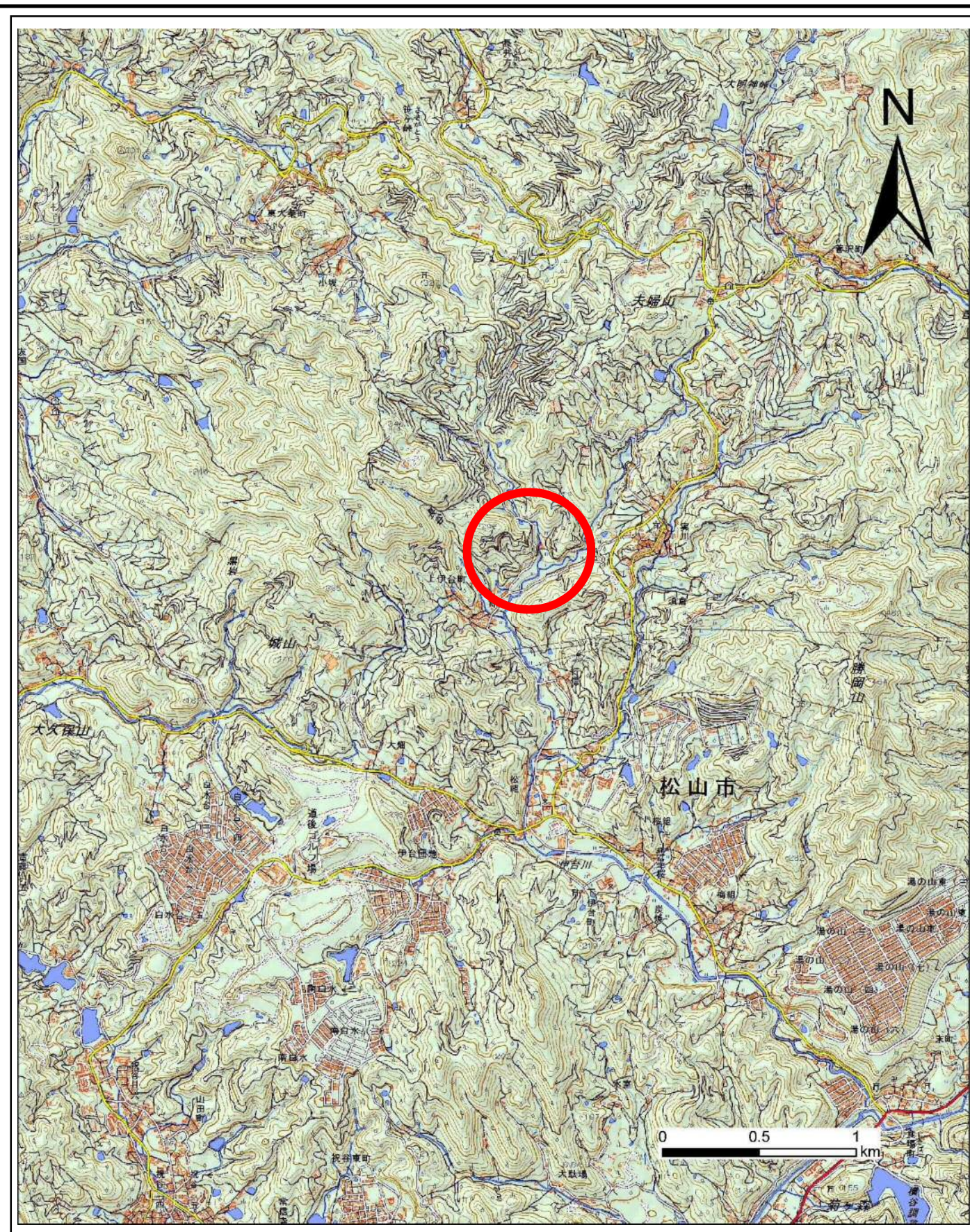


土砂災害警戒区域等の指定の公示に係る図書(その1)



(1/200,000)



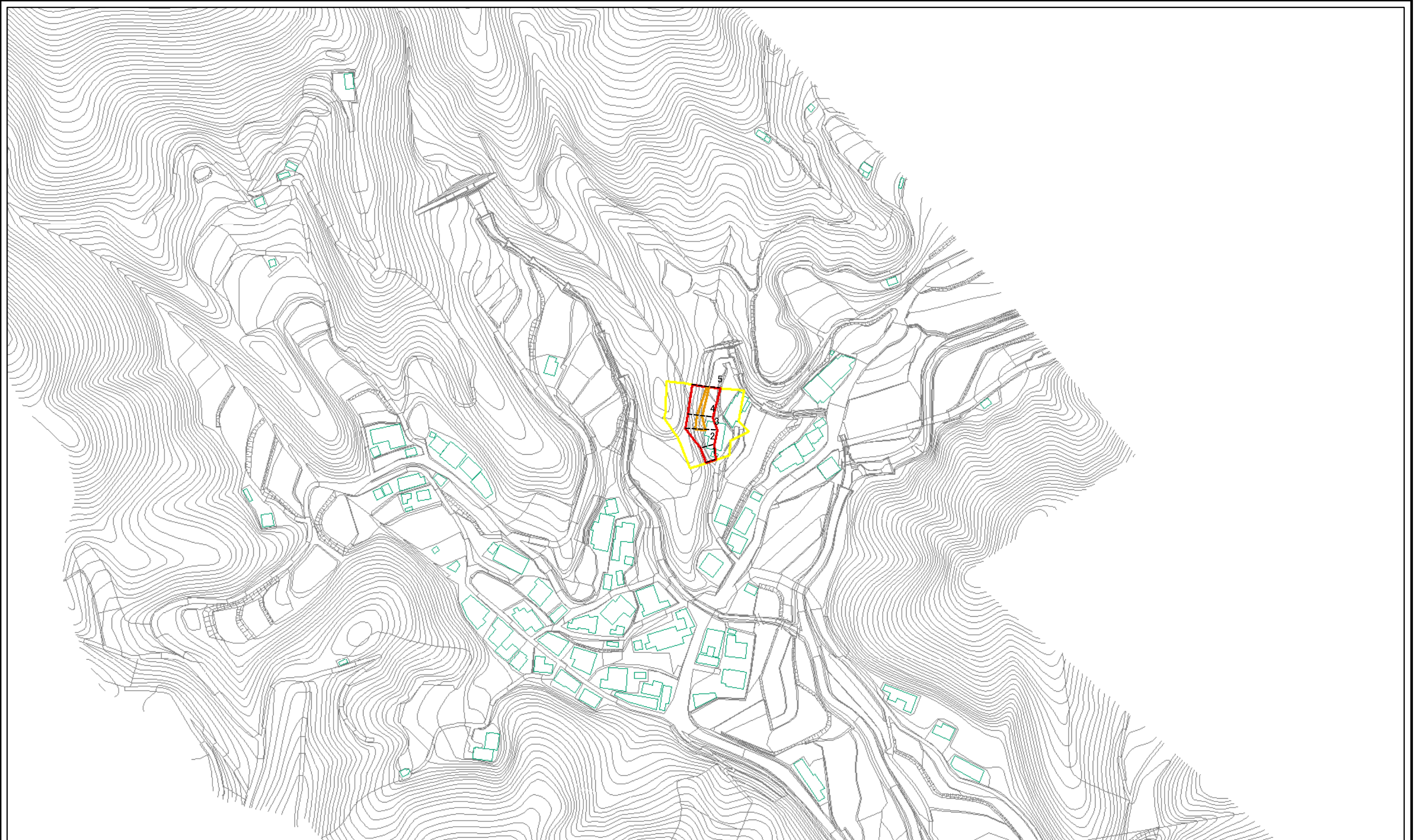
(1/25,000)

様式-1(急)
土砂災害警戒区域・土砂災害特別警戒区域
位置図

| | |
|---------|---------------|
| 自然現象の種類 | 急傾斜地の崩壊 |
| 箇所番号 | 201-II-104(1) |
| 箇所名 | 上伊台町-4 |
| 所在地 | 松山市上伊台町 |

この地図は、国土地理院の承認を得て、同院発行の数値地図20万(地図画像)、数値地図25000(地図画像)、電子地形図25000及び電子地形図20万を複製したものである。(認証番号 平28四複 第54号)許可なく複製を禁ずる。

土砂災害警戒区域等の指定の公示に係る図書(その2)

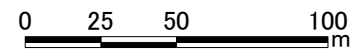
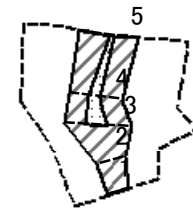


0 25 50 100
m

図中の数字は横断測線番号を示す

| | | | | | | | |
|---|-------------------------|--|--------------------|---------|------------|------|---------------|
| 様式-2(急) 土砂災害警戒区域・土砂災害特別警戒区域図(その1) | 土砂災害防止法施行令第二条の基準に該当する区域 | | N 縮尺 1:2,500 | 自然現象の種類 | 急傾斜地の崩壊 | 箇所番号 | 201-II-104(1) |
| | 土砂災害防止法施行令第三条の基準に該当する区域 | | | 告示番号 | 未指定 | 箇所名 | 上伊台町-4 |
| | それ以外の区域 | | | 告示年月日 | | 所在地 | 松山市上伊台町 |

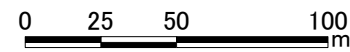
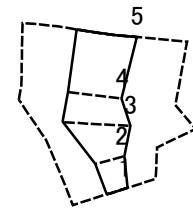
土砂災害警戒区域等の指定の公示に係る図書(その2-1)



図中の数字は横断測線番号を示す

| | | | | | | | |
|---|-------------------------|--|--------------------|---------|------------|---------|---------------|
| 様式-2-1(急) 土砂災害特別警戒区域の区域区分図 (急傾斜地の崩壊に伴う土石等の移動により 建築物の地上部に作用すると想定される力) | 土砂災害防止法施行令第二条の基準に該当する区域 | | N 縮尺 1:2,500 | 自然現象の種類 | 急傾斜地の崩壊 | 箇所番号 | 201-II-104(1) |
| | 土砂災害防止法施行令第三条の基準に該当する区域 | | | 告示番号 | 未指定 | 箇所名 | 上伊台町-4 |
| | それ以外の区域 | | 告示年月日 | | 所在地 | 松山市上伊台町 | |

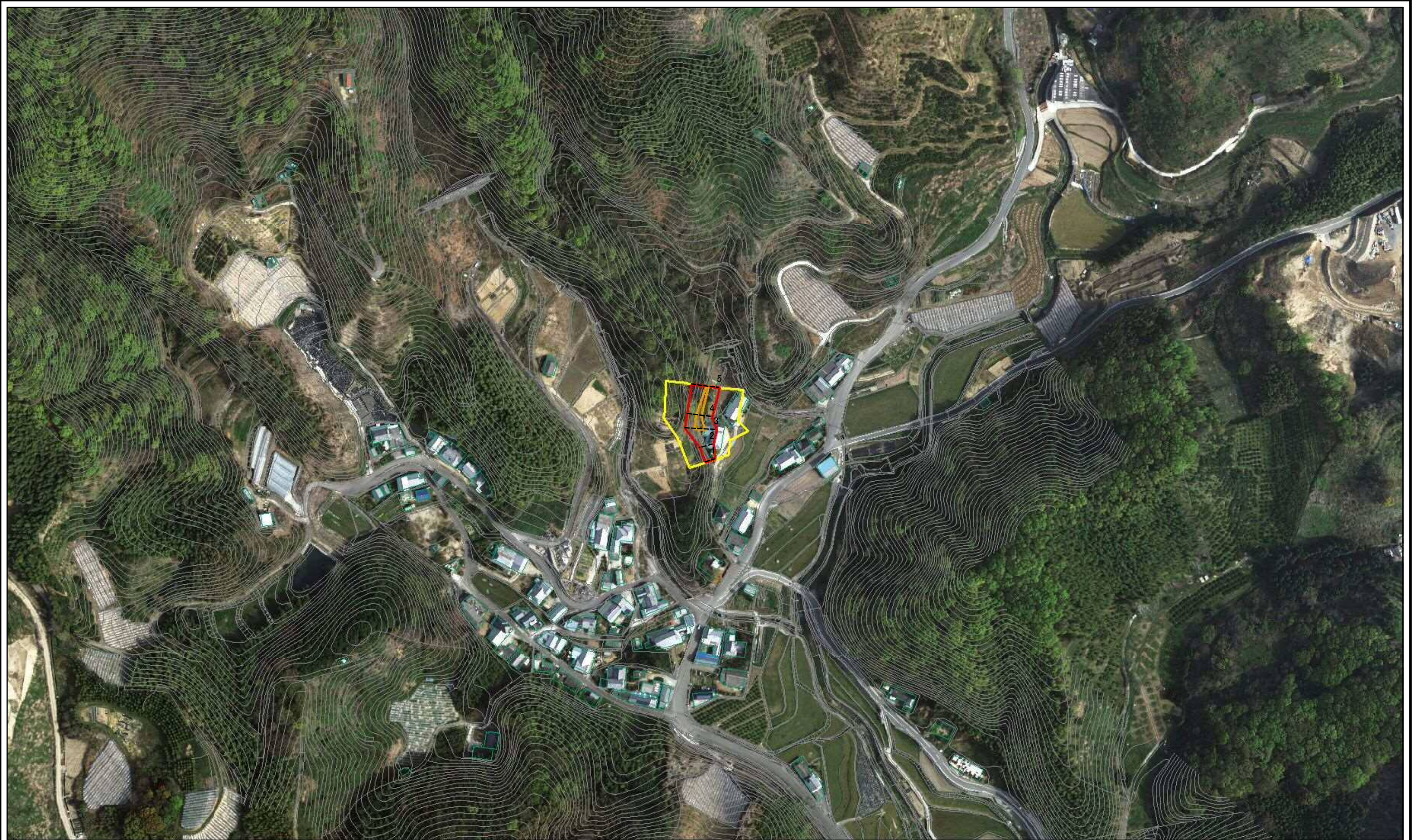
土砂災害警戒区域等の指定の公示に係る図書(その2-2)



図中の数字は横断測線番号を示す

| | | | | | | | |
|---|-------------------------|--|--------------------|---------|---------|------|---------------|
| 様式-2-2(急) 土砂災害特別警戒区域の区域区分図 (急傾斜地の崩壊に伴う土石等の堆積により 建築物の地上部に作用すると想定される力) | 土砂災害防止法施行令第二条の基準に該当する区域 | | N 縮尺 1:2,500 | 自然現象の種類 | 急傾斜地の崩壊 | 箇所番号 | 201-II-104(1) |
| | 土砂災害防止法施行令第三条の基準に該当する区域 | | | 告示番号 | 未指定 | 箇所名 | 上伊台町-4 |
| | それ以外の区域 | | | 告示年月日 | | 所在地 | 松山市上伊台町 |

参考資料



0 25 50 100
m

図中の数字は横断測線番号を示す

参考資料: 航空写真

| | | | | | | |
|---|--|---------|---------|------------|------|---------------|
| 土砂災害防止法施行令第二条の基準に該当する区域 | | N ↑ | 自然現象の種類 | 急傾斜地の崩壊 | 箇所番号 | 201-II-104(1) |
| 土砂災害防止法施行令第三条の基準に該当する区域 | | | 告示番号 | 未指定 | 箇所名 | 上伊台町-4 |
| 土砂等の(移動)高さが1m以下の場合、土砂等の移動による力が100kN/mを超える区域 | | 縮尺 | 告示年月日 | | 所在地 | 松山市上伊台町 |
| 土砂等の堆積の高さが3mを超える区域 | | 1:2,500 | | | | |
| それ以外の区域 | | | | | | |