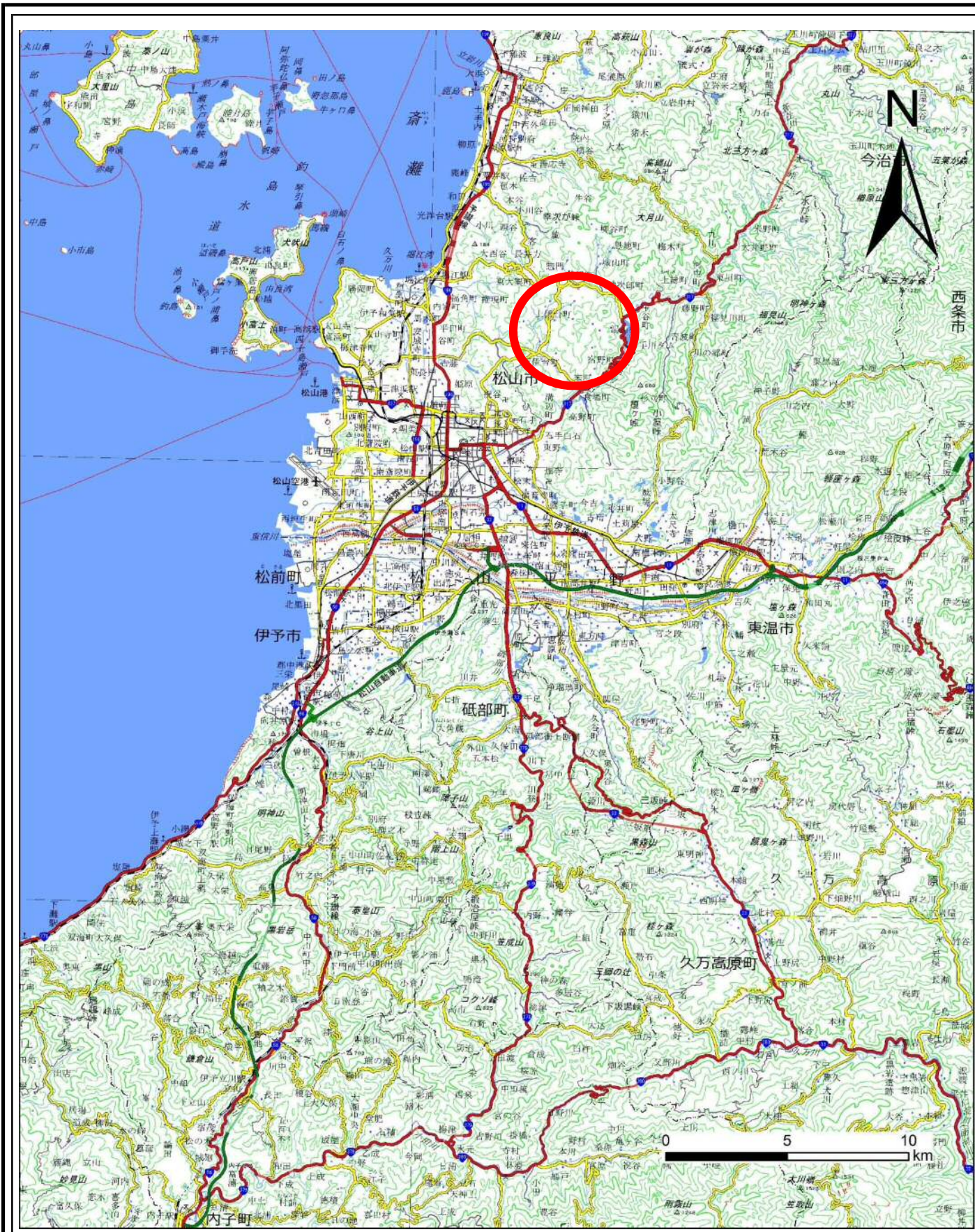
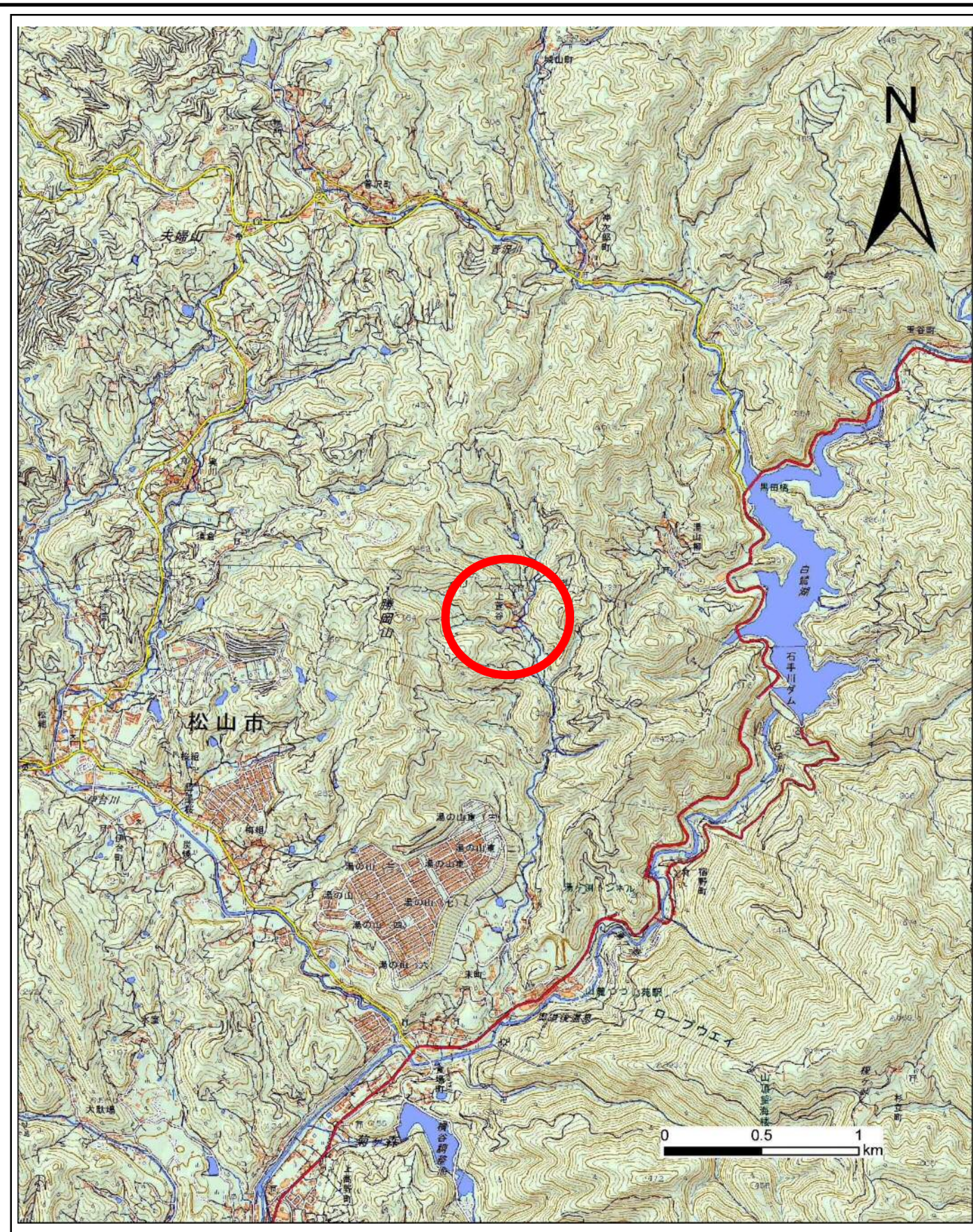


# 土砂災害警戒区域等の指定の公示に係る図書(その1)



(1/200,000)



(1/25,000)

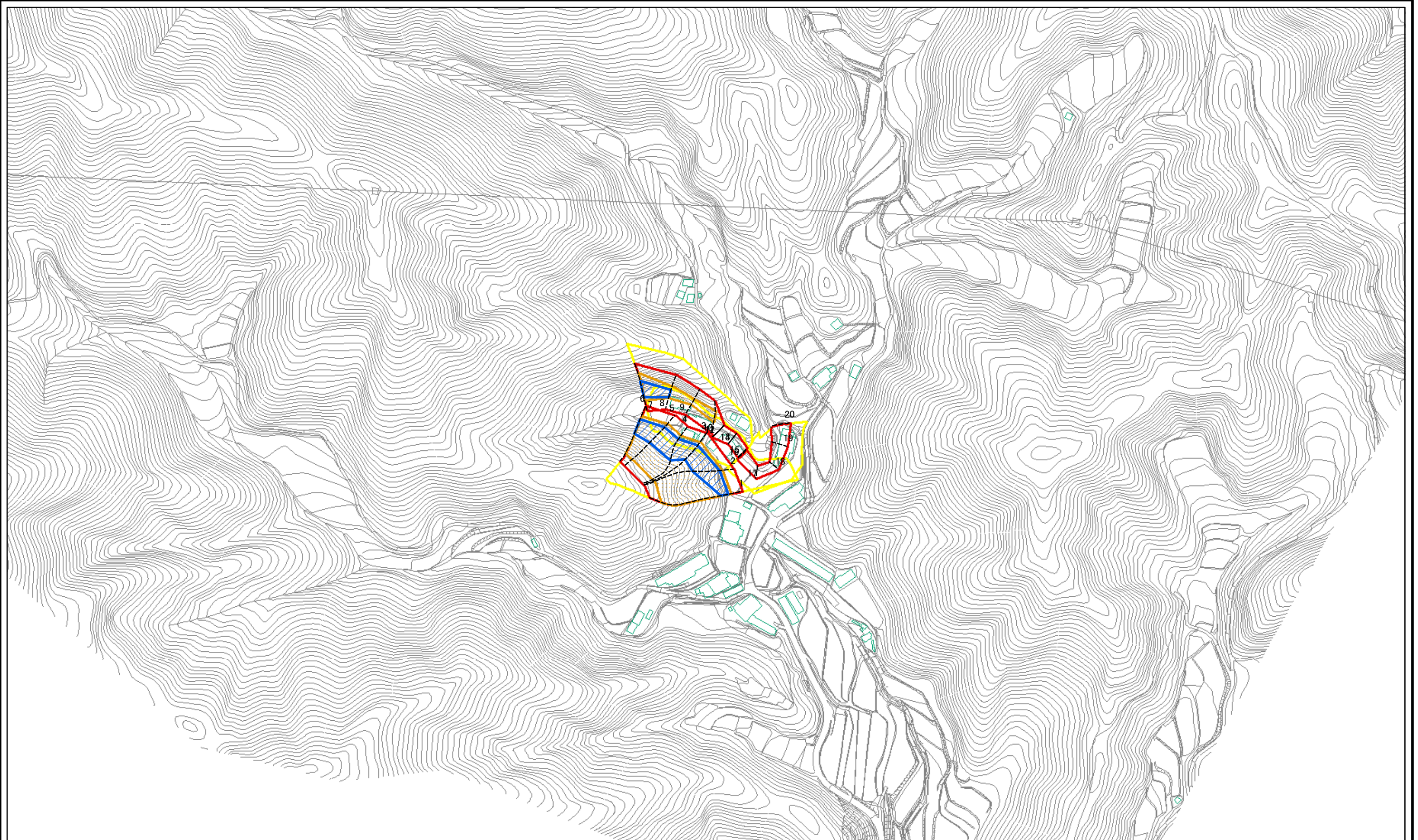
様式-1(急)  
土砂災害警戒区域・土砂災害特別警戒区域  
位置図

自然現象の種類	急傾斜地の崩壊
箇所番号	201-II-112(1)
箇所名	上伊台町-21
所在地	松山市上伊台町

この地図は、国土地理院の承認を得て、同院発行の数値地図20万(地図画像)、数値地図25000(地図画像)、電子地形図25000及び電子地形図20万を複製したものである。(認証番号 平28四複 第54号)許可なく複製を禁ずる。



土砂災害警戒区域等の指定の公示に係る図書(その2)



0 25 50 100  
m

図中の数字は横断測線番号を示す

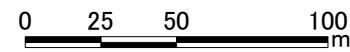
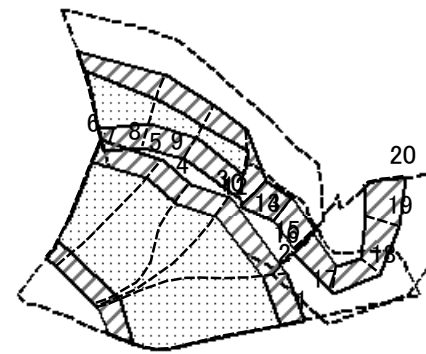
様式-2(急)  
土砂災害警戒区域・土砂災害特別警戒区域  
区域図(その1)

土砂災害防止法施行令第二条の基準に該当する区域	
土砂災害防止法施行令第三条の基準に該当する区域	
それ以外の区域	

N  
縮尺  
1:2,500

自然現象の種類	急傾斜地の崩壊	箇所番号	201-II-112(1)
告示番号	<b>未指定</b>	箇所名	上伊台町-21
告示年月日		所在地	松山市上伊台町

土砂災害警戒区域等の指定の公示に係る図書(その2-1)

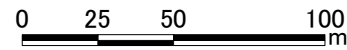
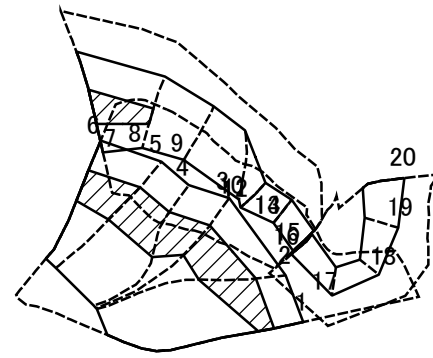


図中の数字は横断測線番号を示す

様式-2-1(急) 土砂災害特別警戒区域の区域区分図 (急傾斜地の崩壊に伴う土石等の移動により 建築物の地上部に作用すると想定される力)	土砂災害防止法施行令第二条の基準に該当する区域		N 縮尺 1:2,500	自然現象の種類	急傾斜地の崩壊	箇所番号	201-II-112(1)
	土砂災害防止法施行令第三条の基準に該当する区域			告示番号	<b>未指定</b>	箇所名	上伊台町-21
	それ以外の区域			告示年月日		所在地	松山市上伊台町



土砂災害警戒区域等の指定の公示に係る図書(その2-2)



図中の数字は横断測線番号を示す

様式-2-2(急) 土砂災害特別警戒区域の区域区分図 (急傾斜地の崩壊に伴う土石等の堆積により 建築物の地上部に作用すると想定される力)	土砂災害防止法施行令第二条の基準に該当する区域		N 縮尺 1:2,500	自然現象の種類	急傾斜地の崩壊	箇所番号	201-II-112(1)
	土砂災害防止法施行令第三条の基準に該当する区域			告示番号	<b>未指定</b>	箇所名	上伊台町-21
	それ以外の区域			告示年月日		所在地	松山市上伊台町

### 土砂災害警戒区域等の指定の公示に係る図書(その3)

横断測線の区間	土石等の移動により建築物の地上部に作用すると想定される力				土石等の堆積により建築物の地上部に作用すると想定される力				横断測線の区間	土石等の移動により建築物の地上部に作用すると想定される力				土石等の堆積により建築物の地上部に作用すると想定される力			
	土石等の(移動)高さが1m以下の場合、土石等の移動による力が100kN/m <sup>2</sup> を超える区域		それ以外の区域		土石等の堆積の高さが3mを超える区域		それ以外の区域			土石等の(移動)高さが1m以下の場合、土石等の移動による力が100kN/m <sup>2</sup> を超える区域		それ以外の区域		土石等の堆積の高さが3mを超える区域		それ以外の区域	
	力の大きさのうち最大のもの(kN/m <sup>2</sup> )	土石等の高さ(m)	力の大きさのうち最大のもの(kN/m <sup>2</sup> )	土石等の高さ(m)	力の大きさのうち最大のもの(kN/m <sup>2</sup> )	土石等の高さ(m)	力の大きさのうち最大のもの(kN/m <sup>2</sup> )	土石等の高さ(m)		力の大きさのうち最大のもの(kN/m <sup>2</sup> )	土石等の高さ(m)	力の大きさのうち最大のもの(kN/m <sup>2</sup> )	土石等の高さ(m)	力の大きさのうち最大のもの(kN/m <sup>2</sup> )	土石等の高さ(m)	力の大きさのうち最大のもの(kN/m <sup>2</sup> )	土石等の高さ(m)
1 ~ 2	153.02	1.00	100.00	1.00	18.85	3.52	16.05	3.00	~								
2 ~ 3	154.73	1.00	100.00	1.00	18.85	3.52	16.05	3.00	~								
3 ~ 4	155.97	1.00	100.00	1.00	16.78	3.14	16.05	3.00	~								
4 ~ 5	159.61	1.00	100.00	1.00	17.52	3.27	16.05	3.00	~								
5 ~ 6	159.61	1.00	100.00	1.00	18.22	3.40	16.05	3.00	~								
7 ~ 8	145.79	1.00	100.00	1.00	20.48	3.83	16.05	3.00	~								
8 ~ 9	122.75	1.00	100.00	1.00	-	-	16.05	3.00	~								
9 ~ 10	126.65	1.00	100.00	1.00	-	-	15.49	2.89	~								
10 ~ 11	-	-	100.00	1.00	-	-	14.57	2.72	~								
11 ~ 12	-	-	87.67	1.00	-	-	10.80	2.02	~								
12 ~ 13	-	-	87.67	1.00	-	-	11.81	2.21	~								
13 ~ 14	-	-	74.76	1.00	-	-	11.81	2.21	~								
14 ~ 15	-	-	79.42	1.00	-	-	11.81	2.21	~								
16 ~ 17	-	-	79.94	1.00	-	-	10.67	1.99	~								
17 ~ 18	-	-	78.01	1.00	-	-	11.64	2.17	~								
18 ~ 19	-	-	82.53	1.00	-	-	14.55	2.72	~								
19 ~ 20	-	-	99.62	1.00	-	-	14.55	2.72	~								
~									~								
~									~								
~									~								
~									~								
~									~								
~									~								
~									~								
~									~								
~									~								
~									~								

様式-3(急)  建築物の構造の規制に必要な 衝撃に関する事項	自然現象の種類	急傾斜地の崩壊	箇所番号	201-II-112(1)
	告示番号	未指定	箇所名	上伊台町-21
	告示年月日		所在地	松山市上伊台町



# 参考資料



0 25 50 100  
m

図中の数字は横断測線番号を示す

参考資料: 航空写真

土砂災害防止法施行令第二条の基準に該当する区域		N	自然現象の種類	急傾斜地の崩壊	箇所番号	201-II-112(1)
土砂災害防止法施行令第三条の基準に該当する区域			告示番号	<b>未指定</b>	箇所名	上伊台町-21
土砂等の(移動)高さが1m以下の場合、土砂等の移動による力が100kN/mを超える区域		縮尺	告示年月日		所在地	松山市上伊台町
土砂等の堆積の高さが3mを超える区域		1:2,500				
それ以外の区域						